

Initial Setup Guide

Guide de Configuration Initiale / Guía de configuración inicial / Guida al setup iniziale / Leitfaden zur ersten Einrichtung / Gids voor Begininstelling / Grundinställningsguide / Alkusetusten opas

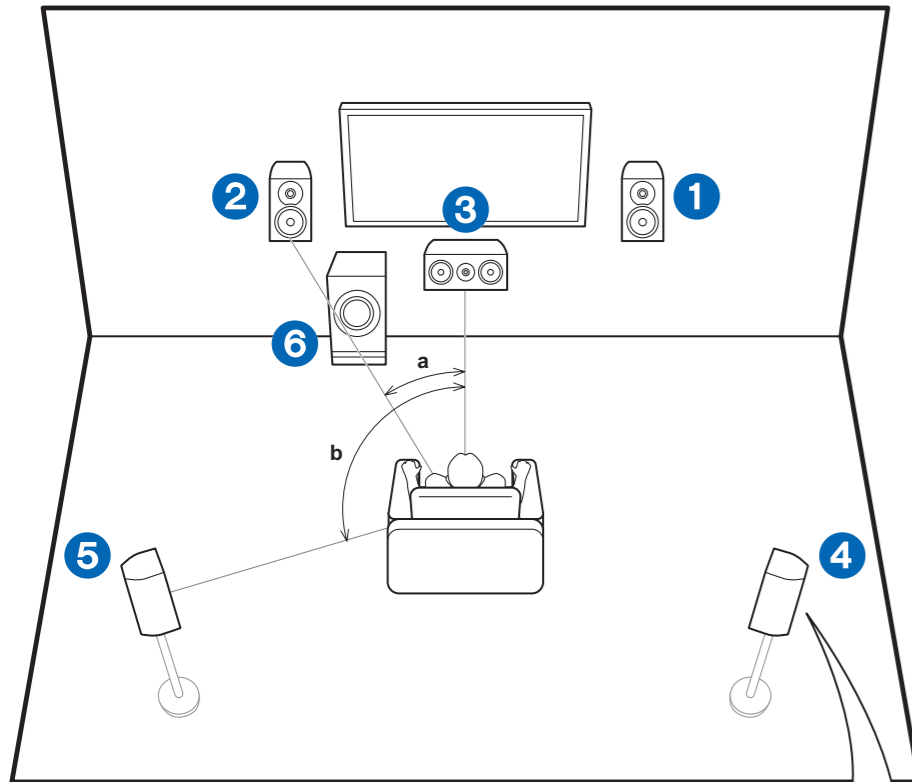
AV RECEIVER / AMPLI-TUNER AUDIO-VIDEO

TX-SR393



5.1 ch System

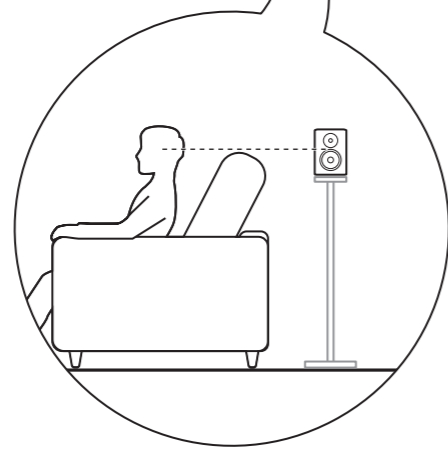
- 1,2 Front Speakers
- 3 Center Speaker
- 4,5 Surround Speakers
- 6 Powered Subwoofer



a: 22° to 30°, b: 120°



En : Refer to the instruction manual available on our website to install and connect speaker systems other than 5.1 ch. / **Fr** : Se référer aux instructions du mode d'emploi disponible sur notre site Web pour installer et raccorder les systèmes d'enceintes autres que 5.1. / **Es** : Consulte el manual de instrucciones disponible en nuestro sitio web para instalar y conectar sistemas de altavoces que no sean de 5.1 canales. / **It** : Consultare il manuale di istruzioni disponibile presso il nostro sito web per installare e collegare i sistemi di diffusori diversi da 5.1 canali. / **De** : Informationen zum Installieren und Anschließen anderer Lautsprechersysteme als 5.1 ch finden Sie in der auf unserer Website verfügbaren Bedienungsanleitung. / **Nl** : Raadpleeg de gebruiksaanwijzing die op onze website beschikbaar is om andere luidsprekersystemen dan 5.1 ch te installeren en te verbinden. / **Sv** : I bruksanvisningen, som finns på vår webbplats, finns information om hur du installerar och ansluter andra högtalarsystem än 5.1 kanaler. / **Fi** : Katso verkkosivullamme saatavilla olevaa käyttöopasta asennusta varten ja liitä muihin kuin 5.1-kanavaisiin kaiutinjärjestelmiin.



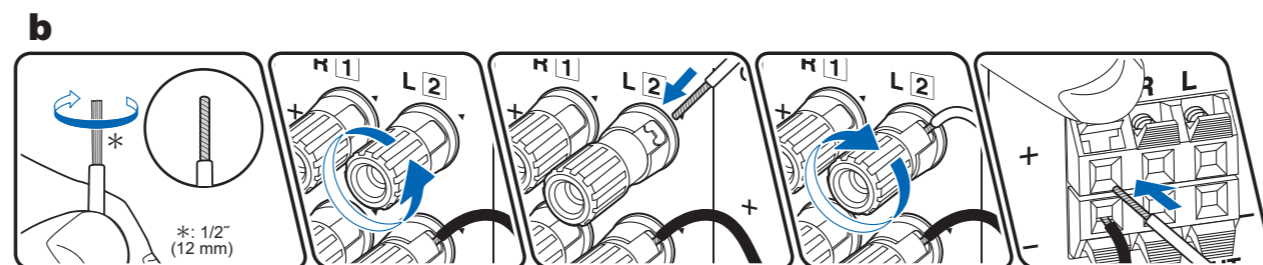
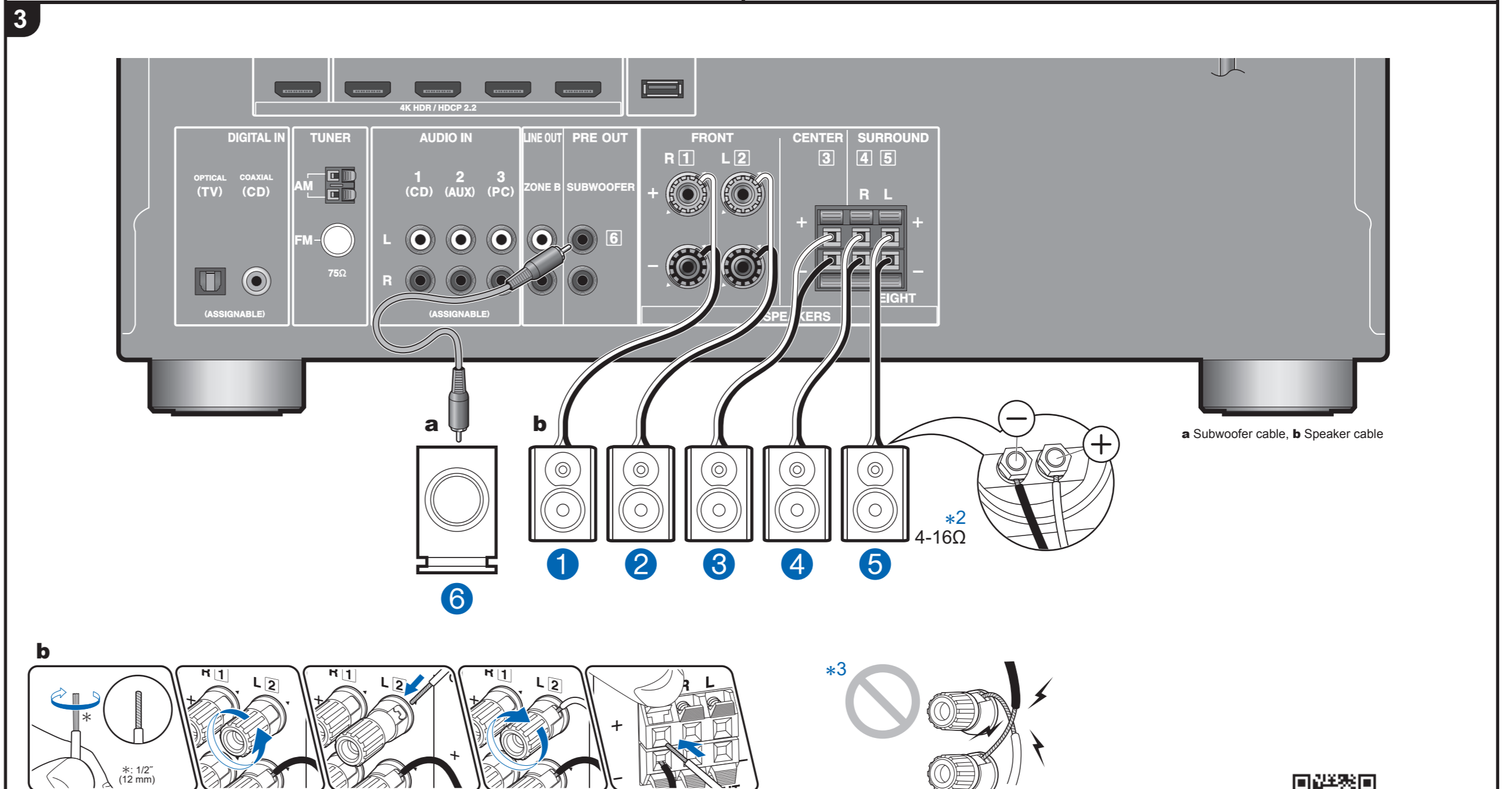
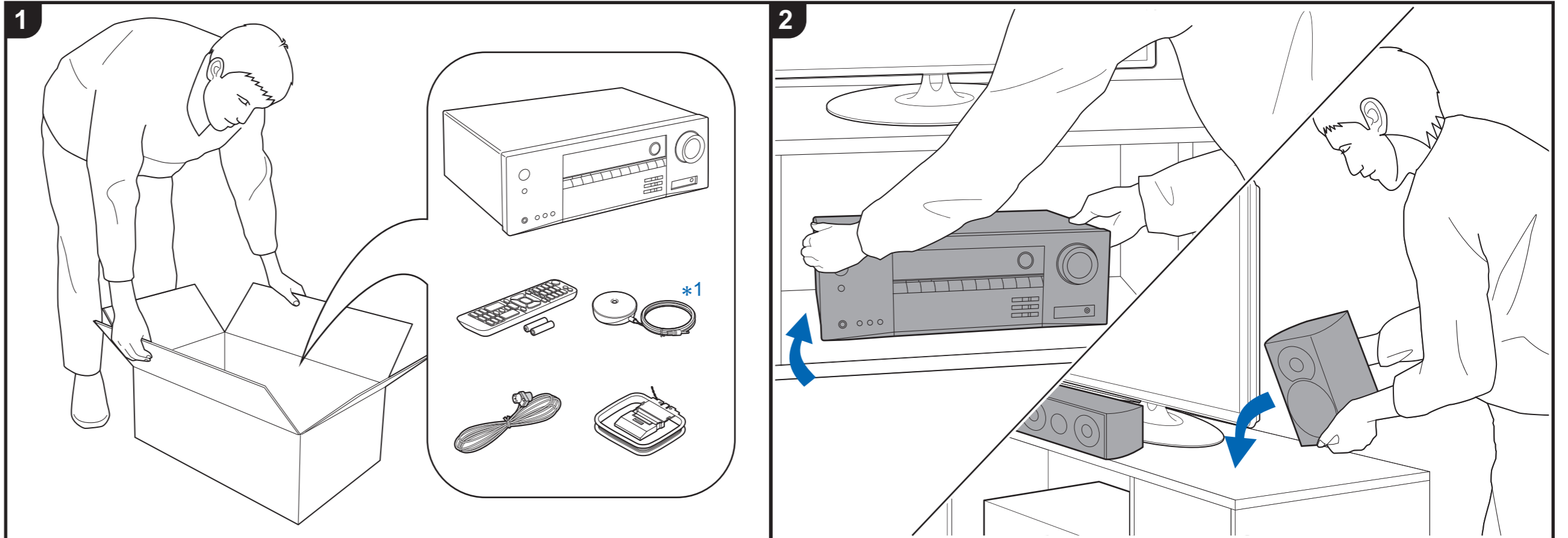
<http://www.onkyo.com/manual/txsr393/top.pdf>

ONKYO

1. Install & Connections

Installation & Raccordements / Instalación y conexiones / Installazione e collegamenti / Installationen und Anschlüsse / Installeren en verbindingen / Installation & anslutningar / Asennus & Liitännät

*1 *2 *3 →



En : Refer to the instruction manual available on our website to install and connect speaker systems other than 5.1 ch. / **Fr** : Se référer aux instructions du mode d'emploi disponible sur notre site Web pour installer et raccorder les systèmes d'enceintes autres que 5.1. / **Es** : Consulte el manual de instrucciones disponible en nuestro sitio web para instalar y conectar sistemas de altavoces que no sean de 5.1 canales. / **It** : Consultare il manuale di istruzioni disponibile presso il nostro sito web per installare e collegare i sistemi di diffusori diversi da 5.1 canali. / **De** : Informationen zum Installieren und Anschließen anderer Lautsprechersysteme als 5.1 ch finden Sie in der auf unserer Website verfügbaren Bedienungsanleitung. / **Nl** : Raadpleeg de gebruiksaanwijzing die op onze website beschikbaar is om andere luidsprekersystemen dan 5.1 ch te installeren en te verbinden. / **Sv** : I bruksanvisningen, som finns på vår webbplats, finns information om hur du installerar och ansluter andra högtalarsystem än 5.1 kanaler. / **Fi** : Katso verkkosivullamme saatavilla olevaa käyttöopasta asennusta varten ja liitä muihin kuin 5.1-kanavaisiin kaiutinjärjestelmiin.



<http://www.onkyo.com/manual/txsr393/top.pdf>

