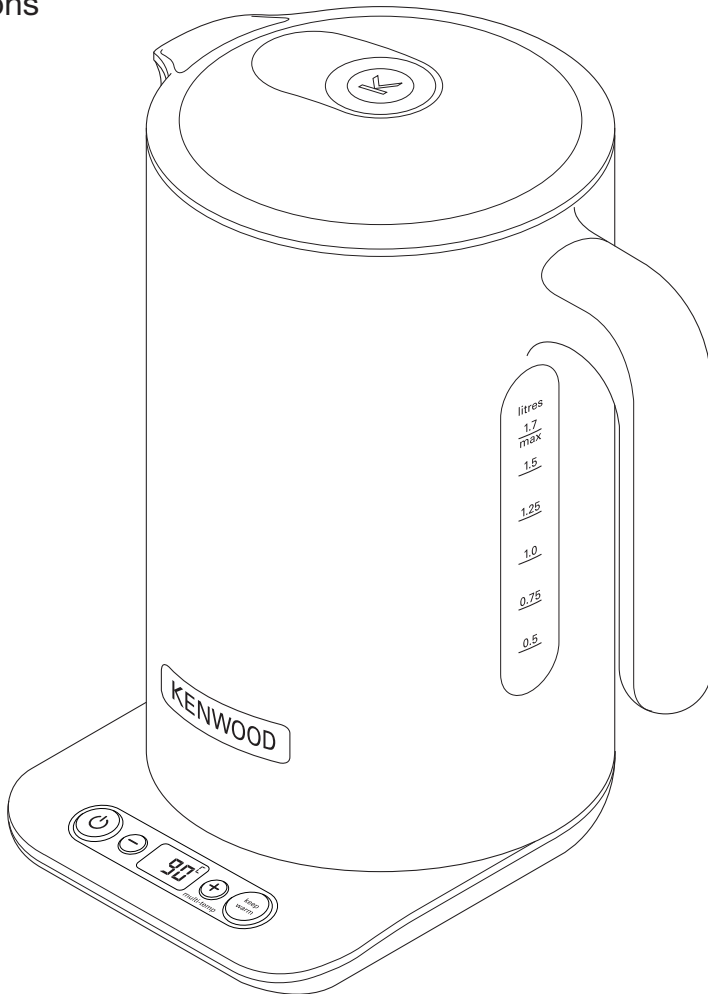


KENWOOD

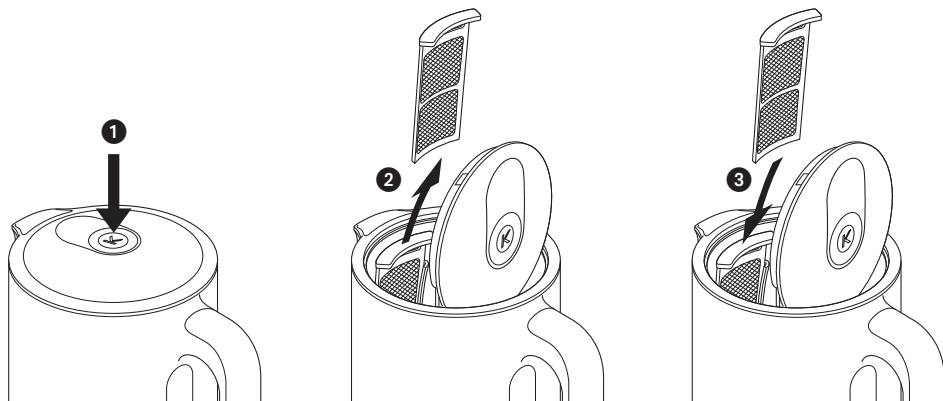
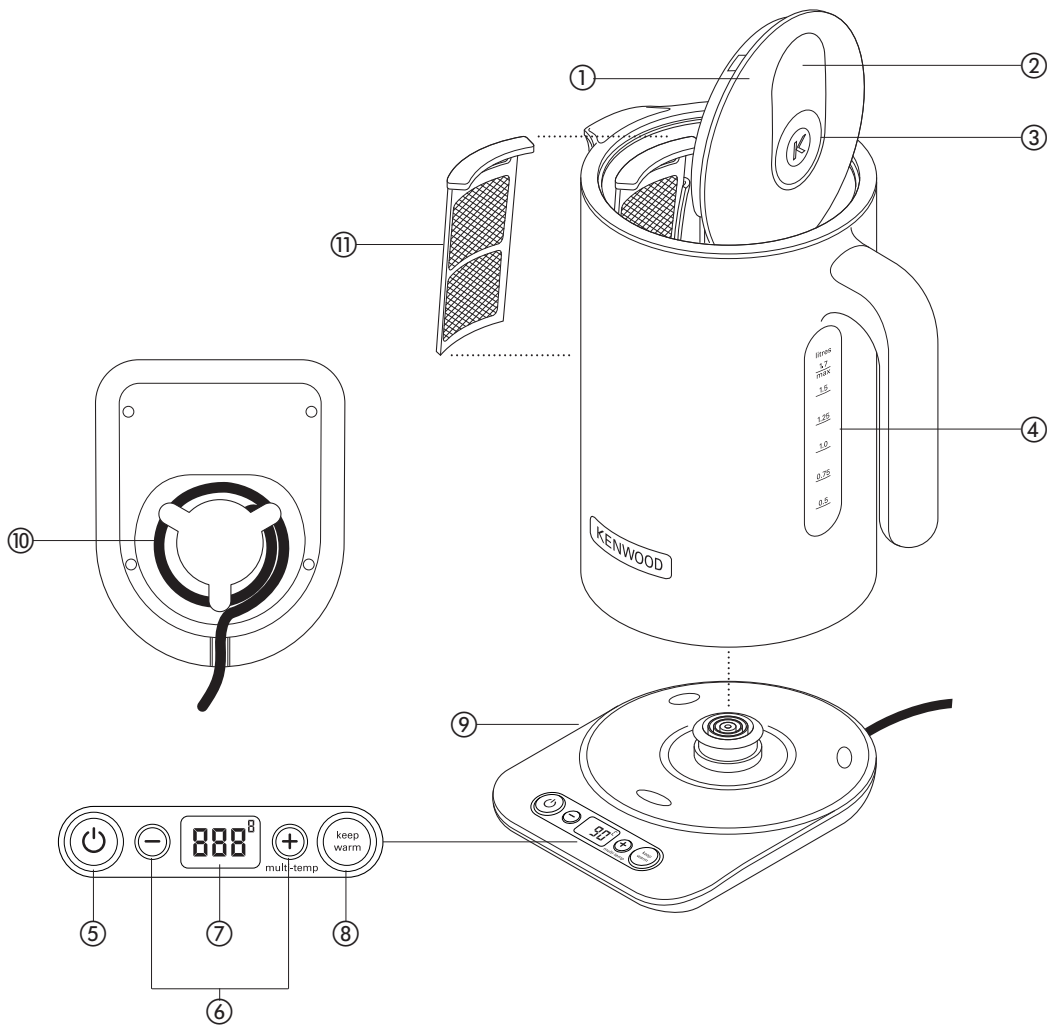
SJM610

instructions



English	2 - 6
Nederlands	7 - 13
Français	14 - 20
Deutsch	21 - 26
Italiano	27 - 33
Português	34 - 40
Español	41 - 47
Dansk	48 - 53
Svenska	54 - 59
Norsk	60 - 65
Suomi	66 - 71
Türkçe	72 - 77
Česky	78 - 83
Magyar	84 - 90
Polski	91 - 97
Ελληνικά	98 - 105
Slovenčina	106 - 111
Українська	112 - 119
عربي	١٢٥ - ١٢٠





Obsah je uzamčen

Dokončete, prosím, proces objednávky.

Následně budete mít přístup k celému dokumentu.



Proč je dokument uzamčen? Nahněvat Vás rozhodně nechceme. Jsou k tomu dva hlavní důvody:

- 1) Vytvořit a udržovat obsáhlou databázi návodů stojí nejen spoustu úsilí a času, ale i finanční prostředky. Dělali byste to Vy zadarmo? Ne*. Zakoupením této služby obdržíte úplný návod a podpoříte provoz a rozvoj našich stránek. Třeba se Vám to bude ještě někdy hodit.

**) Možná zpočátku ano. Ale vězte, že dotovat to dlouhodobě nelze. A rozhodně na tom nezbohatneme.*

- 2) Pak jsou tady „roboti“, kteří se přiživují na naší práci a „vysávají“ výsledky našeho úsilí pro svůj prospěch. Tímto krokem se jim to snažíme překazit.

A pokud nemáte zájem, respektujeme to. Urgujte svého prodejce. A když neuspějete, rádi Vás uvidíme!