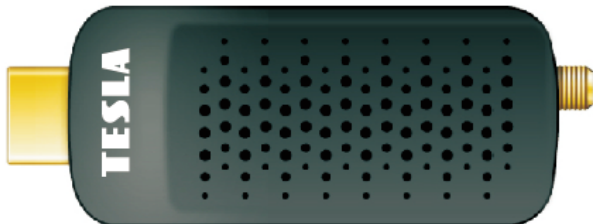


# TESLA

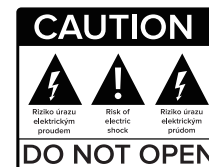
## TESLA TE-222 Dongle

Přijímač digitálního vysílání | DVB-T2

Návod k obsluze CZ / SK / EN / PL



[www.tesla-electronics.eu](http://www.tesla-electronics.eu)



**Před použitím si pečlivě přečtěte tuto příručku.**  
Technické specifikace a provozní postupy uvedené v této příručce podléhají změnám bez předchozího upozornění.  
V případě jakýchkoliv dotazů po dobu užívání se obraťte na výrobce.



### **Vážený zákazníku,**

Děkujeme Vám za zakoupení výrobku osvědčené značky TESLA.  
Před prvním použitím si prosím pečlivě přečtěte tento návod. Bude Vám dobrým průvodcem při seznámení s Vaším novým přístrojem.

Přejeme si, aby Vám STB TESLA byl příjemným společníkem.  
Data a rady použité v tomto návodu mohou podlehnout budoucím změnám a vylepšením a jsou platná k vydání jeho aktuální verze, v Únoru 2022.

Děkujeme za pochopení.

Full HD  
1080

H.265  
HEVC

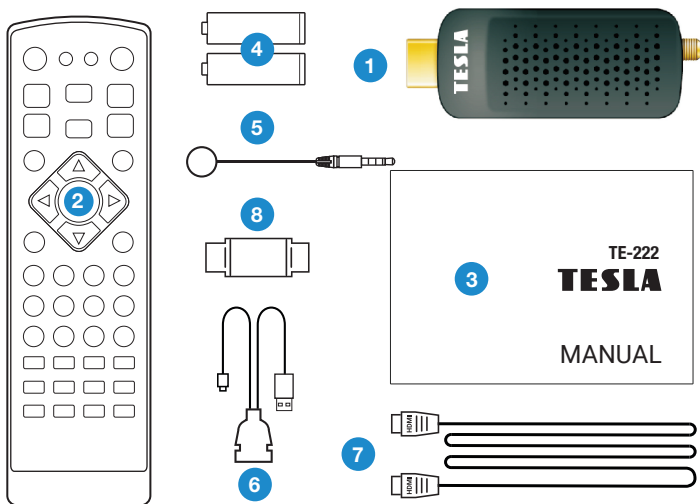
DVB T2

TIME  
SHIFT

HDMI  
MKV

USB  
PVR  
USB

1. Přístroj
2. Dálkové ovládání
3. Návod k obsluze
4. 2x AAA baterie
5. Externí IR čidlo
6. Napájecí microUSB kabel
7. HDMI prodlužovací kabel
8. IEC anténní konektor



<b>1 Obecné vlastnosti</b>	<b>6</b>
<b>2. Přehled</b>	<b>7</b>
2.1 Přehled konektorů přijímače	7
2.2 Dálkový ovladač	8
<b>3. Menu přijímače</b>	<b>9</b>
<b>4. Seznam stanic</b>	<b>10</b>
4.1 Editace seznamu stanic	11
<b>5. Obraz</b>	<b>12</b>
5.1 Poměr stran obrazu	12
5.2 Rozlišení obrazu na HDMI konektoru	12
5.3 TV norma obrazu	12
5.4 Průhlednost OSD menu	12
5.5 HDMI-CEC	12
<b>6. Vyhledávání stanic</b>	<b>13</b>
6.1 Pouze volné FTA-Free to air	13
6.2 Automatické vyhledávání	13
6.3 Ruční vyhledávání	13
6.4 Země	13
6.5 Napájení anténního zesilovače 5V	13
<b>7. Čas</b>	<b>14</b>
7.1 Nastavení času	14
7.2 Časové pásmo	14
7.3 Vypnout po:	14
<b>8. Možnosti</b>	<b>15</b>
8.1 Jazyk OSD	15
8.2 Jazyk titulků	15
8.3 Jazyk zvuku	15
8.4 Digitální Audio	15
8.5 Zvukový AD popis děje	15
<b>9. Nastavení systému</b>	<b>16</b>
9.1 Rodičovská kontrola	16
9.2 Nastavení hesla	16
9.3 Tovární nastavení	16
9.4 Informace o systému	16
9.5 Aktualizace firmwaru	16
<b>10. USB-Mediální centrum</b>	<b>17</b>
10.1 Multimedia	17
10.2 Nastavení Foto	17
10.3 Možnosti Filmů	17
10.4 Nastavení PVR	17

# Obsah je uzamčen

**Dokončete, prosím, proces objednávky.**

**Následně budete mít přístup k celému dokumentu.**



**Proč je dokument uzamčen? Nahněvat Vás rozhodně nechceme. Jsou k tomu dva hlavní důvody:**

- 1) Vytvořit a udržovat obsáhlou databázi návodů stojí nejen spoustu úsilí a času, ale i finanční prostředky. Dělali byste to Vy zadarmo? Ne\*. Zakoupením této služby obdržíte úplný návod a podpoříte provoz a rozvoj našich stránek. Třeba se Vám to bude ještě někdy hodit.

*\*) Možná zpočátku ano. Ale vězte, že dotovat to dlouhodobě nelze. A rozhodně na tom nezbohatneme.*

- 2) Pak jsou tady „roboti“, kteří se přiživují na naší práci a „vysávají“ výsledky našeho úsilí pro svůj prospěch. Tímto krokem se jim to snažíme překazit.

A pokud nemáte zájem, respektujeme to. Urgujte svého prodejce. A když neuspějete, rádi Vás uvidíme!