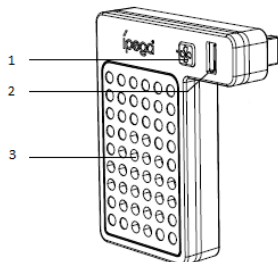


# iPega XB012 Přídavné Chlazení pro Xbox Series X

## Uživatelský návod

### Popis produktu



- 1, zapínací tlačítko
- 2, extra USB port
- 3, otvory pro chlazení

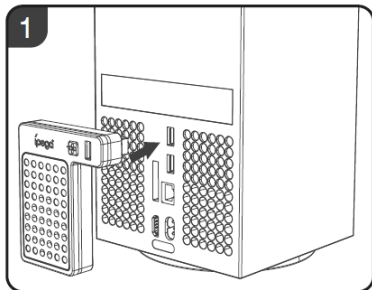
Chladicí ventilátor je určený pro herní konzole Xbox Series X  
LED indikace stavu zapnutí  
Obsahuje USB 2.0 port pro připojení dalších periférií  
Pro efektivní chlazení herní konzole

### Specifikace

Pracovní napětí 4.75V - 5.25V  
Pracovní proud < 150mA

### Instalace

1, zapojte chladicí ventilátor do zadního USB portu herní konzole viz obrázek



- 2, podle potřeby můžete zapnout přídavné chlazení přepínačem 1. LED indikace bude svítit a signalizovat zapnutí
- 3, pro vypnutí slouží stejný přepínač
- 4, nezávisle na zapnutí nebo vypnutí přepínače pro chod ventilátoru, je stále v provozu 2.0 USB port pro připojení periférií.

### Upozornění

Nesnažte se ventilátor zastavit, je li v provozu. Věnujte pozornost správné instalaci, pro zamezení vibrací a hluku. Do USB zapojte ventilátor pouze při vypnuté herní konzoli. Nepoužívejte produkt ve vlhkém prostředí, vyvarujte se kontaktu s kapalinou. Nesnažte se produkt rozebírat, nepoškozujte ho. Dojde li k viditelnému poškození, nepoužívejte ho. Nefunkční produkt patří do kontejneru pro elektroodpad.

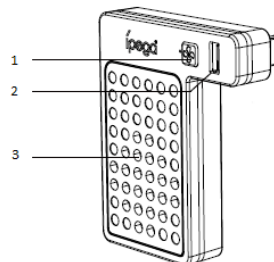
### Obsah balení

Ventilátor, uživatelská příručka

# iPega XB012 Přídavné Chlazení pro Xbox Series X

## Uživatelský návod

### Popis produktu



- 1, zapínací tlačítko
- 2, extra USB port
- 3, otvory pro chlazení

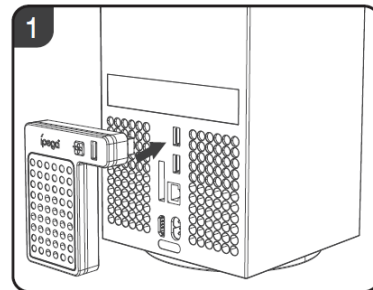
Chladicí ventilátor je určený pro herní konzole Xbox Series X  
LED indikace stavu zapnutí  
Obsahuje USB 2.0 port pro připojení dalších periférií  
Pro efektivní chlazení herní konzole

### Specifikace

Pracovní napětí 4.75V - 5.25V  
Pracovní proud < 150mA

### Instalace

1, zapojte chladicí ventilátor do zadního USB portu herní konzole viz obrázek



- 2, podle potřeby můžete zapnout přídavné chlazení přepínačem 1. LED indikace bude svítit a signalizovat zapnutí
- 3, pro vypnutí slouží stejný přepínač
- 4, nezávisle na zapnutí nebo vypnutí přepínače pro chod ventilátoru, je stále v provozu 2.0 USB port pro připojení periférií.

### Upozornění

Nesnažte se ventilátor zastavit, je li v provozu. Věnujte pozornost správné instalaci, pro zamezení vibrací a hluku. Do USB zapojte ventilátor pouze při vypnuté herní konzoli. Nepoužívejte produkt ve vlhkém prostředí, vyvarujte se kontaktu s kapalinou. Nesnažte se produkt rozebírat, nepoškozujte ho. Dojde li k viditelnému poškození, nepoužívejte ho. Nefunkční produkt patří do kontejneru pro elektroodpad.

### Obsah balení

Ventilátor, uživatelská příručka