



Quick Installation Guide

WLAN Bluetooth PCI Express Adapter



For technical support, the user guide and other information, please visit
<https://www.tp-link.com/support/>

©2021 TP-Link 7106509139 REV1.0.1

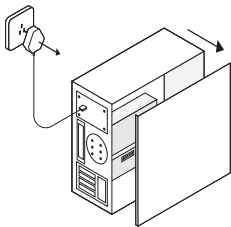
Images may differ from actual products.

CONTENTS

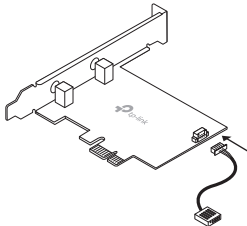
- | | |
|--------------------------------|----------------------|
| 01 / English | 25 / Қазақша |
| 03 / Български | 27 / Русский язык |
| 05 / Čeština | 29 / Українська мова |
| 07 / Hrvatski | 31 / Eesti |
| 09 / Latviešu | |
| 11 / Lietuvių | |
| 13 / Magyar | |
| 15 / Polski | |
| 17 / Română | |
| 19 / Slovenčina | |
| 21 / Slovenski | |
| 23 / Srpski jezik/Српски језик | |

1 Connect to a Computer

- a. Turn off your computer, unplug the power cable then remove the case panel.



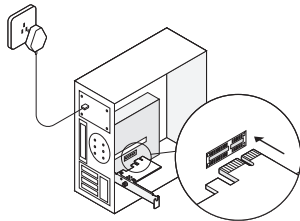
- b. Connect the provided USB cable to the adapter.



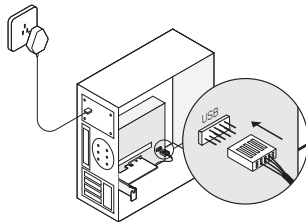
- c. Locate an available PCIE X1 slot and carefully insert the adapter.

Note:

If the bracket is not suitable for your computer, detach it from the adapter's board and replace it with the low-profile bracket.



- d. Locate an available F_USB connector and carefully plug the USB cable into it.



Obsah je uzamčen

Dokončete, prosím, proces objednávky.

Následně budete mít přístup k celému dokumentu.



Proč je dokument uzamčen? Nahněvat Vás rozhodně nechceme. Jsou k tomu dva hlavní důvody:

- 1) Vytvořit a udržovat obsáhlou databázi návodů stojí nejen spoustu úsilí a času, ale i finanční prostředky. Dělali byste to Vy zadarmo? Ne*. Zakoupením této služby obdržíte úplný návod a podpoříte provoz a rozvoj našich stránek. Třeba se Vám to bude ještě někdy hodit.

**) Možná zpočátku ano. Ale vězte, že dotovat to dlouhodobě nelze. A rozhodně na tom nezbohatneme.*

- 2) Pak jsou tady „roboti“, kteří se přiživují na naší práci a „vysávají“ výsledky našeho úsilí pro svůj prospěch. Tímto krokem se jim to snažíme překazit.

A pokud nemáte zájem, respektujeme to. Urgujte svého prodejce. A když neuspějete, rádi Vás uvidíme!