



GOGEN



NÁVOD K POUŽITÍ
NÁVOD NA POUŽITIE
INSTRUKCJA OBSŁUGI
INSTALLATION MANUAL
HASZNÁLATI UTASÍTÁS

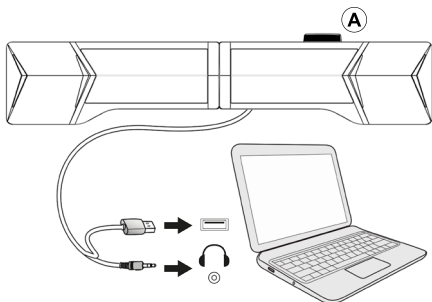


Děkujeme vám za zakoupení našeho výrobku. K dosažení optimálního výkonu a bezpečnosti si prosím před uvedením výrobku do provozu pozorně přečtete tento návod. Uschovejte jej k pozdějšímu nahlédnutí.

OBSAH BALENÍ

Reproduktory, návod k použití

NÁVOD K POUŽITÍ



1. Zapojte konektor USB do vstupu USB na počítači nebo jiném zařízení, čímž získáte napájení.
2. Zapojte audio konektor 3,5 mm do konektorové zdířky na svém počítači nebo jiném zařízení, čímž získáte zdroj zvuku.
3. Otočením knoflíku hlasitosti (A) doleva snížíte hlasitost; otočením knoflíku doprava hlasitost zvýšíte. Při maximální hlasitosti reproduktor zapípá.

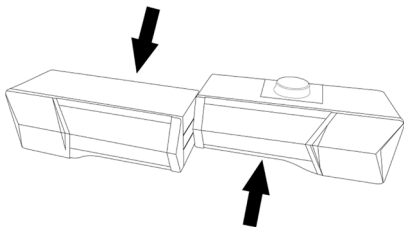
Dlouhým stisknutím knoflíku (A) zapnete/vypnete osvětlení

Režim Bluetooth

Stisknutím knoflíku hlasitosti (A) změníte režim (Bluetooth / AUX).

Pomocí svého mobilního zařízení vyhledejte signál Bluetooth reproduktoru a vyberte v seznamu GOGPSU103. Pokud budete vyzváni k zadání hesla, zadejte 0000. Reprodukter se synchronizuje a bude přehrávat skladby z vašeho mobilního zařízení. Odpojením funkce Bluetooth na smartphonu se zruší připojení pomocí Bluetooth.

Reprodukter 2.0 můžete změnit na soundbar. Viz obrázek níže:



BEZPEČNOSTNÍ POKYNY

- Zařízení umístěte mimo dosah zdrojů tepla, přímého slunečního záření a tam, kde nebude vystaven vlhkosti, vodě a jiným kapalinám.
- Nezapínejte zařízení, pokud bylo vystaveno vodě, vlhkosti nebo jiným kapalinám, aby nedošlo k úrazu elektrickým proudem, výbuchu, zranění či poškození zařízení.
- Vypněte zařízení pokaždé, když jej nebudete delší dobu používat.
- Chraňte zařízení před vibracemi a mechanickým namáháním, které může způsobit jeho mechanické poškození.
- V případě mechanického poškození záruka neplatí.
- Zařízení nerozebírejte. Neobsahuje části, které může opravit sám uživatel.
- Nepoužívejte zařízení, pokud došlo k jeho pádu nebo bylo jakkoli poškozeno.
- Uchovávejte zařízení mimo dosah dětí. Výrobek není hračka.
- Nepoužívejte zařízení s nadměrnou hlasitostí, mohlo by dojít k poškození sluchu.

Obsah je uzamčen

Dokončete, prosím, proces objednávky.

Následně budete mít přístup k celému dokumentu.



Proč je dokument uzamčen? Nahněvat Vás rozhodně nechceme. Jsou k tomu dva hlavní důvody:

- 1) Vytvořit a udržovat obsáhlou databázi návodů stojí nejen spoustu úsilí a času, ale i finanční prostředky. Dělali byste to Vy zadarmo? Ne*. Zakoupením této služby obdržíte úplný návod a podpoříte provoz a rozvoj našich stránek. Třeba se Vám to bude ještě někdy hodit.

**) Možná zpočátku ano. Ale vězte, že dotovat to dlouhodobě nelze. A rozhodně na tom nezbohatneme.*

- 2) Pak jsou tady „roboti“, kteří se přiživují na naší práci a „vysávají“ výsledky našeho úsilí pro svůj prospěch. Tímto krokem se jim to snažíme překazit.

A pokud nemáte zájem, respektujeme to. Urgujte svého prodejce. A když neuspějete, rádi Vás uvidíme!