

Hisense

UŽIVATELSKÝ MANUÁL

Před prvním použitím tohoto zařízení si pozorně přečtete tento návod a ujistěte se, že jeho obsahu plně rozumíte.



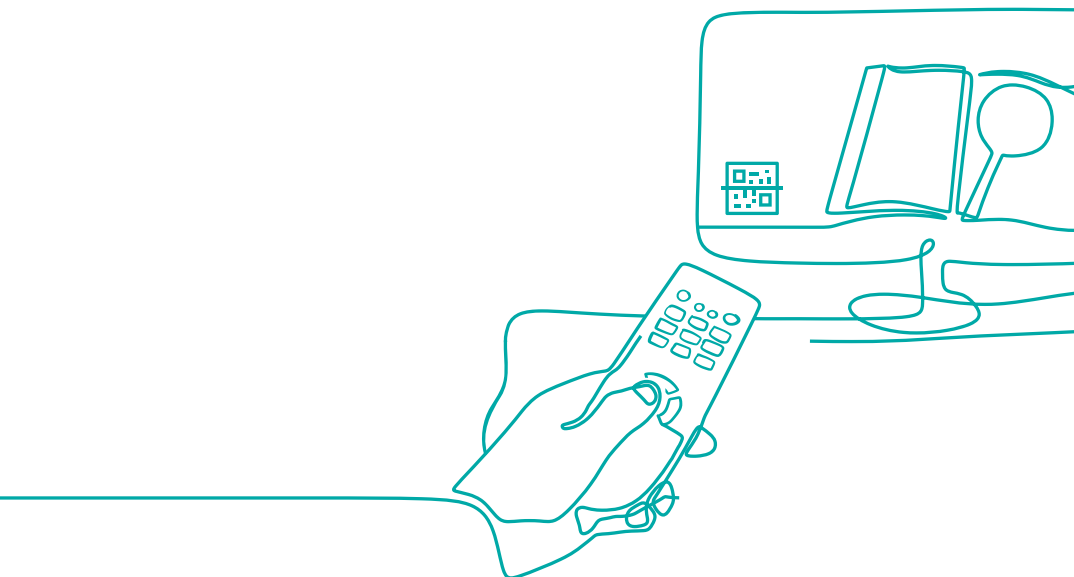
Česky
Slovenčina
Latviešu
Lietuvių k.
Eesti
Русский
Slovenščina
Ελληνικά
Hrvatski
Română
Български
Magyar
Polski

ES-A21530U-2

Hisense

UŽIVATELSKÝ MANUÁL

Před prvním použitím tohoto zařízení si pozorně přečtete tento návod a ujistěte se, že jeho obsahu plně rozumíte.



Česky

Najděte si, co chcete

Tento televizor je vybavený uživatelskou příručkou a vestavěným e-manuálem. Před tím, než začnete televizor používat, si prosím přečtěte následující dokumentaci.

Uživatelský Manuál

Přečtěte si prosím uživatelskou příručku, abyste se seznámili s následujícím obsahem:

Příslušenství
Instalace
Specifikace



E-manuál

Pokud potřebujete zjistit více informací, podívejte se prosím do e-manuálu.

E-manuál najdete v nabídce **Nastavení** > **Podpora** > **E-manuál**.



Podpůrné funkce e-manuálu



Vyhledávat

Najděte pomoc, kterou hledáte.



Zkusit nyní

Přejděte přímo na stránku s funkcí a vyzkoušejte si ji.



QR kód

Naskenujte kód, abyste si mohli otevřít e-manuál na svém mobilním zařízení.

Obsah je uzamčen

**Dokončete, prosím, proces objednávky.
Následně budete mít přístup k celému dokumentu.**



Proč je dokument uzamčen? Nahněvat Vás rozhodně nechceme. Jsou k tomu dva hlavní důvody:

1) Vytvořit a udržovat obsáhlou databázi návodů stojí nejen spoustu úsilí a času, ale i finanční prostředky. Dělali byste to Vy zadarmo? Ne*. Zakoupením této služby obdržíte úplný návod a podpoříte provoz a rozvoj našich stránek. Třeba se Vám to bude ještě někdy hodit.

**) Možná zpočátku ano. Ale vězte, že dotovat to dlouhodobě nelze. A rozhodně na tom nezbohatneme.*

2) Pak jsou tady „roboti“, kteří se přiživují na naší práci a „vysávají“ výsledky našeho úsilí pro svůj prospěch. Tímto krokem se jim to snažíme překazit.

A pokud nemáte zájem, respektujeme to. Urgujte svého prodejce. A když neuspějete, rádi Vás uvidíme!