



by Schneider Electric

Uživatelská příručka pro zařízení Back-UPS BX Series 500VA, 750VA, 950VA, 1200VA, 1600VA, 2200VA

Důležité bezpečnostní informace

Důkladně si přečtěte tyto pokyny a prohlédnutím zařízení se s ním seznámte, a to ještě před jeho instalací, použitím či prováděním servisních prací nebo údržby. V rámci této příručky se mohou objevit následující zvláštní pokyny, které se mohou vyskytovat i na samotném zařízení. Upozorňují na potenciální rizika nebo na informace vyjasňující nebo zjednodušující různé postupy.



Přidání tohoto symbolu k bezpečnostnímu označení „Nebezpečí“ nebo „Výstraha“ znamená, že existuje nebezpečí, které může v případě nedodržení pokynů způsobit zranění osob.



Toto je výstražný bezpečnostní symbol. Používá se, aby vás upozornil na možnost zranění osob. Řiďte se všemi pokyny, které následují po symbolu a zabráníte možnému zranění nebo smrti.

NEBEZPEČÍ

NEBEZPEČÍ naznačuje možnou nebo bezprostředně rizikovou situaci, jež může v případě, že jí nezabráníte, vést k usmrcení nebo vážnému zranění.

VAROVÁNÍ

VAROVÁNÍ naznačuje možnou nebo bezprostředně rizikovou situaci, jež může v případě, že jí nezabráníte, vést k usmrcení nebo vážnému zranění.

POZOR

POZOR naznačuje možnou nebo bezprostředně rizikovou situaci, jež může v případě, že jí nezabráníte, vést k menšímu nebo střednímu zranění.

POZNÁMKA

POZNÁMKA se týká postupů, které nejsou spojeny s fyzickým zraněním.

Zásady pro manipulaci s produktem



< 18 kg
< 40 lb



18-32 kg
40-70 lb



32-55 kg
70-120 lb



> 55 kg
> 120 lb



Obecné informace a informace o bezpečnosti

TYTO POKYNY ULOŽTE -

Tato příručka obsahuje důležité pokyny, které je třeba dodržovat během instalace a údržby UPS a baterií.

Pro obdržení produktu zkontrolujte obsah balení. V případě jakéhokoliv poškození uvědomte přepravce a prodejce.

- Tato jednotka UPS je určena pouze k použití ve vnitřních prostorách.
- Elektrická zásuvka, ke které je jednotka UPS připojena, se musí nacházet v blízkosti jednotky UPS a musí být snadno přístupná.
- Jednotka UPS musí být připojena k uzemněné elektrické zásuvce.
- Servis baterií smí provádět jen kvalifikované osoby znalé potřebných opatření, případně na servis musí takové osoby dohlížet. Neoprávněné osoby se k bateriím nesmějí přibližovat. Baterie nejsou určeny k výměně uživatelem.
- Při výměně baterie musí být zařízení UPS VYPNUTÉ a jeho vstup střídavého napájení musí být odpojen.
- **POZOR** Nevhazujte baterie do ohně. Mohou explodovat.
- **POZOR** V případě výměny baterie za nesprávný typ hrozí nebezpečí výbuchu. Použité baterie zlikvidujte podle pokynů.
- **POZOR** Baterie neotvírejte ani jinak nepoškozujte. Obsahují elektrolyt, který je toxický a poškozuje pokožku a zrak.
- **POZOR** Před výměnou baterií odložte vodivé klenoty, například náramky, náramkové hodinky a prsteny. Průchod energie vodivými materiály může způsobit vážné popálení.
- **POZOR** Poškozené baterie mohou dosahovat teplot, které při dotyku mohou způsobit popálení.
- **POZOR** Baterie může představovat riziko úrazu elektrickým a vysokého zkratového proudu. Při práci na bateriích je nutné dodržovat následující opatření.
 - a. Před připojením nebo odpojením svorek baterie odpojte zdroj nabíjení.
 - b. Odložte veškeré kovové předměty, včetně hodinek a prstenů.
 - c. Na horní stranu baterií nepokládejte nářadí ani kovové předměty.
 - d. Používejte nástroje s izolovanými rukojeťmi.
 - e. Používejte gumové rukavice a obuv.
 - f. Zkontrolujte, zda baterie není záměrně nebo omylem uzemněna. Kontakt s jakoukoli částí uzemněné baterie může způsobit úraz elektrickým a popálení vysokým zkratovým proudem. Toto riziko úrazu lze omezit, jestliže zkušená osoba přeruší během instalace a údržby uzemnění.

Varování k rádiové frekvenci

Tento výrobek je UPS kategorie C2. V obytné zóně může být tento výrobek zdrojem rádiového rušení, takže uživatel bude případně muset realizovat další opatření.

Popis produktu

Jednotka APC by Schneider Electric, Back-UPS nabízí zaručené napájení a ochranu proti přepětí pro bezdrátové sítě, počítače, herní konzole a další elektroniku v kanceláři. Tato jednotka UPS nabízí záložní napájení z baterie během výpadků a nestabilních kolísání napětí a také poskytuje ochranu proti poškození způsobenému přepětím a rázy. Obsahuje ochranu datové linky proti přepětí, která chrání vaše zařízení a cenné soubory před přepětím na datových linkách. Ide o dokonalou volbu pro ochranu citlivé elektroniky.

Umístění a zapnutí

1. Jednotku Back-UPS umístěte tak, aby nebyla vystavena:

- Přímému slunečnímu světlu
- Nadměrnému teplu
- Nadměrné vlhkosti
- Nadměrnému množství prachu/nečistoty

Během provozu umístěte zařízení na zem.

2. Připojte baterii vytažením rukojeti baterie nahoru a jejím zasunutím do jednotky.

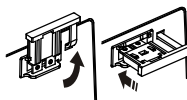
3. Připojení zařízení k UPS. Nepoužívejte prodlužovací kabely.

4. Napájecí kabel jednotky Back-UPS připojte přímo k elektrické zásuvce; nikoli k chrániči před proudovými rázy ani prodlužovacímu kabelu. Použijte vedlejší napájecí kabel v balení.

5. Stisknutím vypínače zapnete jednotku.

Když svítí zelený indikátor „Napájení zapnuto“, záložní zdroj EBack-UPS je zapnutý a připravený poskytovat ochranu. Pro zajištění dostatečně dlouhé provozní doby je nutno nechat jednotku Back-UPS nabíjet alespoň 16 hodin. Jednotka se nepřetržitě nabíjí, jakmile je připojena ke střídavému napájení, nehlédě na to, zda je zapnutá nebo vypnutá.

6. V režimu síťového napájení NEODPOJUJTE odpojovač baterie.



Provozní vlastnosti

Automatická regulace napětí (AVR)

Automatická regulace napětí zvyšuje/snižuje napájení střídavým proudem podle aktuální úrovně nabití. To umožňuje připojeným zařízením fungovat v době poklesu/zvýšení napětí a zachovává napětí baterie v případě výpadku napájení. Jednotka Back-UPS přepne na napájení ze záložní baterie, pokud se úroveň vstupního napětí sníží/zvýší natolik, že ji automatická regulace napětí již nedokáže vyrovnat nebo pokud je střídavé napájení zkrleseno.

Software PowerChute™ Personal Edition

Chcete-li nainstalovat software PowerChute Personal Edition (PCPE), zapojte kabel USB do datového portu na zařízení UPS a druhý konec do počítače s přístupem k webu.

Na počítači přejděte stránku www.apc.com/tools/download. Vyberte z rozvírací nabídky „Filtrovat podle softwaru/firmwaru“ možnost „Upgrade softwaru - PowerChute Personal Edition“. Vyberte vhodný operační systém. Software si stáhnete podle pokynů.

Rychlé ztlumení

Jednotka Back-UPS může dočasně ztlumit upozornění opravitelné uživatelem, například napájení z baterie. Během těchto upozornění lze krátkým stisknutím tlačítka POWER upozornění dočasně ztlumit, dokud nebude stav napraven. Aktivaci rychlého ztlumení potvrdí krátké dvojité pípnutí.

Stisknutím tlačítka POWER na více než 2 sekundy vypnete záložní zdroj.

Kritické stavy, jako je upozornění na výměnu baterie nebo na nabíječku, nelze dočasně ztlumit. V těchto případech je nutné jednotku vypnout.

Nastavení citlivosti na napětí

Zkontrolujte, zda je jednotka Back-UPS vypnutá. Stiskněte a podržte tlačítko NAPÁJENÍ 10 sekund, dokud nezazní pípnutí. Kontrolka LED bude blikat a bude nastavena citlivost NÍZKÁ. Pokud znovu stisknete a podržíte tlačítko NAPÁJENÍ pod dobu 10 sekund, kontrolka LED bude svítit a bude nastavena citlivost STŘEDNÍ.

Stav jednotky LED	Nastavení citlivosti	Rozsah vstupního napětí	Doporučené používání
Bliká	NÍZKÁ	140 Vstř. až 300 Vstř.	Toto nastavení použijte, pokud jsou připojená zařízení méně citlivá na kolísání napětí nebo průběhu napětí.
Zapnutí	STŘEDNÍ	145 Vstř. až 295 Vstř.	Výchozí tovární nastavení. Toto nastavení použijte za běžných podmínek.

Nastavení jasu kontrolky LED

Zařízení Back-UPS umožňuje ovládat jas kontrolky LED. Krátkým stisknutím tlačítka NAPÁJENÍ během režimu síťového napájení se jas kontrolky LED sníží a zazní pípnutí. Dalším stisknutím se jas kontrolky LED obnoví.

Autotest

Při zapnutí systému UPS nebo když systém UPS pracuje v režimu síťového napájení 14 dní, zařízení Back-UPS provede automaticky test vnitřní baterie. Když v režimu síťového napájení déle stisknete tlačítko NAPÁJENÍ, dokud nezazní tři pípnutí, bude proveden ruční samotest baterie. Potom bude kontrolka LED blikat a systém UPS přejde do režimu samotestu.

Poznámka: Dojde k tomu, pouze když je baterie zcela nabitá v režimu síťového napájení.

Obsah je uzamčen

Dokončete, prosím, proces objednávky.

Následně budete mít přístup k celému dokumentu.



Proč je dokument uzamčen? Nahněvat Vás rozhodně nechceme. Jsou k tomu dva hlavní důvody:

- 1) Vytvořit a udržovat obsáhlou databázi návodů stojí nejen spoustu úsilí a času, ale i finanční prostředky. Dělali byste to Vy zadarmo? Ne*. Zakoupením této služby obdržíte úplný návod a podpoříte provoz a rozvoj našich stránek. Třeba se Vám to bude ještě někdy hodit.

**) Možná zpočátku ano. Ale vězte, že dotovat to dlouhodobě nelze. A rozhodně na tom nezbohatneme.*

- 2) Pak jsou tady „roboti“, kteří se přiživují na naší práci a „vysávají“ výsledky našeho úsilí pro svůj prospěch. Tímto krokem se jim to snažíme překazit.

A pokud nemáte zájem, respektujeme to. Urgujte svého prodejce. A když neuspějete, rádi Vás uvidíme!