

ONKYO

TX-8250

NETWORK STEREO RECEIVER

Instruction Manual

Mode d'emploi

Manual de instrucciones

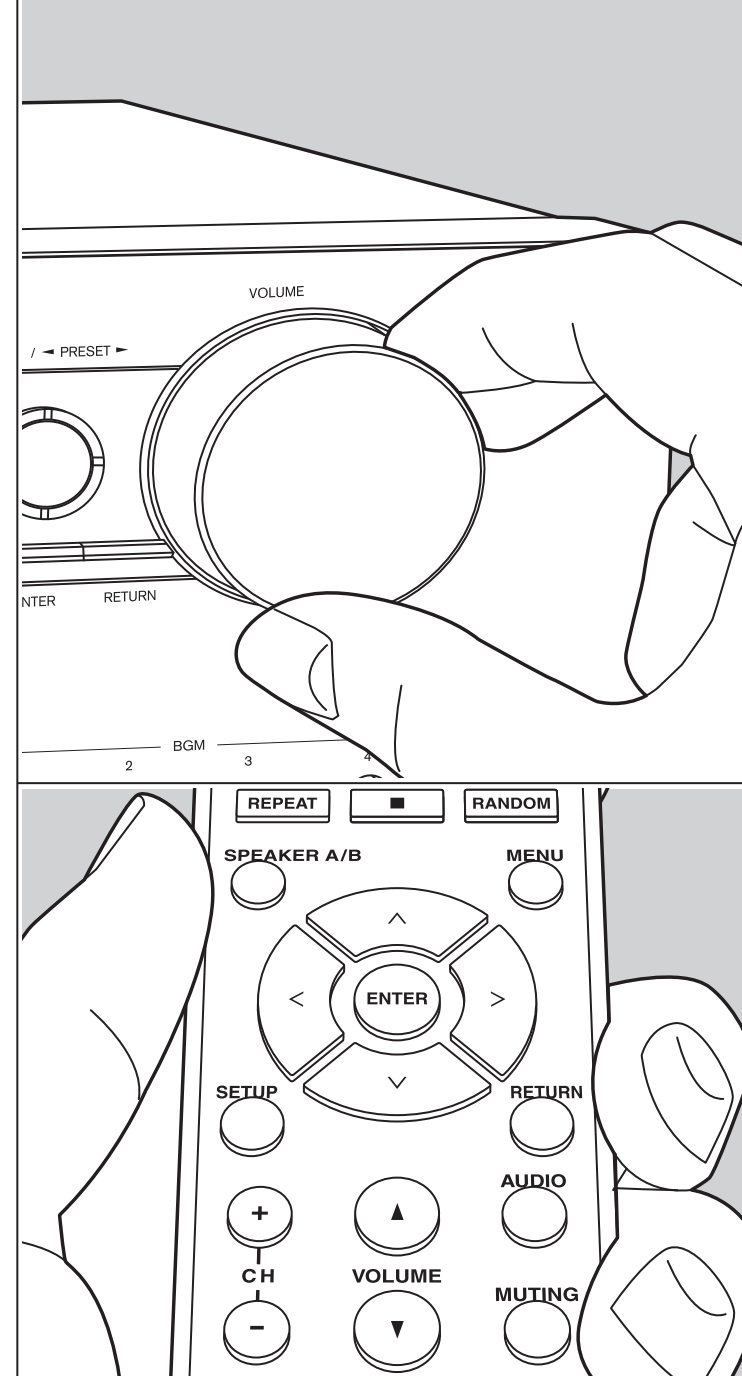
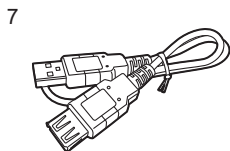
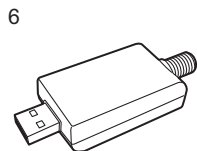
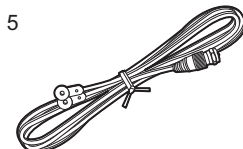
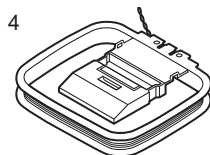
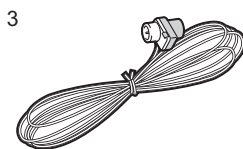
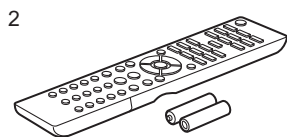
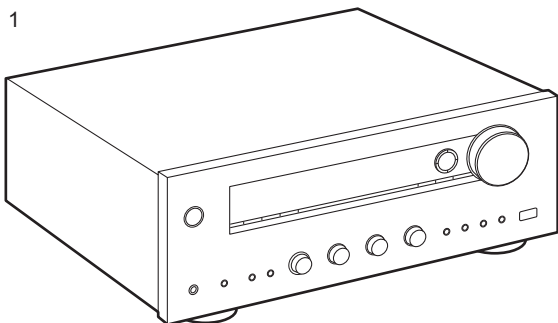


Table of Contents

Before Start	
What's in the box	3
Part Names	
Part Names	4
Install	
Step1: Connect the Speakers	8
Step2: Connect an external device	9
Step3: Connect Other Cables	11
Initial Setup	
Initial Setup with Auto Start-up Wizard	13
Entering text	15
Playback	
Playing audio from a connected device	16
BLUETOOTH® Playback	16
Internet Radio	17
Spotify	18
AirPlay®	19
USB Storage Device	20
Listening to the AM/FM Radio	22
Listening to DAB Digital Radio	24
Registering AM/FM Radio/DAB Digital Radio stations	25
Music Server	26
AUDIO Menu	28
Supplementary information	
Supplementary information for player functions	29
Advanced Setup	
Setup Menu	30
Web Setup	35
Firmware Update	36
Others	
Troubleshooting	38
General Specifications	42

What's in the box



1. Main unit (1)
2. Remote controller (RC-904S) (1), batteries (AAA/R03) (2)
3. FM indoor antenna (1)
4. AM indoor antenna (1)
5. DAB antenna (1)
6. USB DAB adapter (1)
7. USB cable (1)

* Connect via a USB DAB adapter for use.

- Instruction Manual (This document)
- Connect speakers with 4 Ω to 16 Ω impedance. Note that when connecting to both SPEAKERS A and B terminals, connect speakers with 8 Ω to 16 Ω impedance to both A and B.
- The power cord must be connected only after all other cable connections are completed.
- We will not accept responsibility for damage arising from the connection of equipment manufactured by other companies.
- Functionality may be introduced by firmware updates and service providers may cease services, meaning that some network services and content may become unavailable in the future. Furthermore, available services may vary depending on your area of residence.
- Details on the firmware update will be posted on our website, etc.
- Specifications and appearance are subject to change without prior notice.

Obsah je uzamčen

Dokončete, prosím, proces objednávky.

Následně budete mít přístup k celému dokumentu.



Proč je dokument uzamčen? Nahněvat Vás rozhodně nechceme. Jsou k tomu dva hlavní důvody:

- 1) Vytvořit a udržovat obsáhlou databázi návodů stojí nejen spoustu úsilí a času, ale i finanční prostředky. Dělali byste to Vy zadarmo? Ne*. Zakoupením této služby obdržíte úplný návod a podpoříte provoz a rozvoj našich stránek. Třeba se Vám to bude ještě někdy hodit.

**) Možná zpočátku ano. Ale vězte, že dotovat to dlouhodobě nelze. A rozhodně na tom nezbohatneme.*

- 2) Pak jsou tady „roboti“, kteří se přiživují na naší práci a „vysávají“ výsledky našeho úsilí pro svůj prospěch. Tímto krokem se jim to snažíme překazit.

A pokud nemáte zájem, respektujeme to. Urgujte svého prodejce. A když neuspějete, rádi Vás uvidíme!