

Garett Men Elegance RT



Návod k obsluze

Děkujeme, že jste si zakoupili výrobek Garrett Men Elegance RT

BEZPEČNOSTNÍ OTÁZKY

Před použitím si důkladně přečtěte návod na obsluhu a ponechte si jej do budoucna. Výrobce nenese odpovědnost za jakákoliv poškození či zranění způsobená nevhodným používáním. U konkrétní varianty chytrých hodinek se některé funkce mohou lišit od popisů v návodu na obsluhu.

- Použití tohoto přístroje v blízkosti lékařských přístrojů může narušit jejich provoz. Zvláštní pozornost věnujte používání chytrých hodinek v blízkosti zdravotnických přístrojů, jako jsou kardiostimulátory, sluchadla a další elektronická zdravotnická zařízení.
- Nevhazujte přístroj do ohně. Existuje riziko výbuchu baterie a v důsledku toho ohrožení života a zdraví.
- Chraňte výrobek před zdroji tepla a přímým sluncem.
- Výrobek neuchovávejte na vlhkých místech ani při vysoké teplotě, neboť tím může dojít k úrazu proudem nebo požáru.
- Neponořujte přístroj do teplé vody.
- Nerozebírejte zařízení.
- V případě poškození či poruchy výrobek přestaňte používat a kontaktujte servis firmy Garrett. Budete-li se pokoušet zařízení opravit sami, může dojít k jeho poškození a ztratě záruky.
- Zařízení čistěte pouze měkkým, mírně navlhčeným hadříkem. K těmto účelům nepoužívejte silné mycí prostředky a jiné přípravky.

Ⓛ Garrett Men Elegance RT není zdravotnický výrobek. Chytré hodinky a aplikace Da Fit neslouží pro určení lékařské diagnózy, léčbu nebo jako preventivní opatření proti nemoci nebo onemocnění. Před změnou spánkových návyků a fyzické aktivity se nejprve poradte se svým lékařem.

POPIS: VÝROBKU



- 1 Dotyková obrazovka
- 2 Funkční tlačítka (zapnutí/vypnutí/zpět/buzení/spánek/navigace v menu)
- 3 Tlačítko sportovních režimů
- 4 Sada senzorů
- 5 Magnetický nabíjecí port
- 6 Výměnný popruh

INSTALACE

Umístěte hodinky na zápěstí a upravte délku popruhu tak, aby popruh zařízení nebyl uvolněn.

OBSLUHA

Zapnutí/vypnutí



Zařízení spustíte přidržetím tlačítka **funkce(2)** asi **5 sekund**. Pro vypnutí zopakujte tuto akci a potvrďte vypnutí.
Ⓛ Pokud se chytré hodinky nezapnou, zkuste je nabít.

Po spuštění



Pro ovládání hodinek slouží dotykový displej, funkční tlačítka a tlačítka sportovních režimů.

Změna ciferníku



Dotekem a přidržetím na hlavní obrazovce zobrazíte menu pro změnu ciferníku chytrých hodinek. Posunutím doprava nebo doleva zvolte ciferník a následně potvrďte svou volbu kliknutím na libovolné místo na obrazovce.
Ⓛ Další ciferníky jsou dostupné v aplikaci Da Fit.

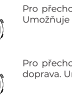
Navigace



Pro přechod na hlavní menu posuňte hlavní obrazovku doprava. Dotykem obrazovky přejdete na vybranou funkci. Po přechodu na funkci se posunem doprava můžete vrátit na předchozí obrazovku, nebo **funkčním tlačítkem(2)** na hlavní obrazovku.



Posunem doleva na hlavní obrazovce přejdete na rychlé menu, tj. denní souhrn aktivity, záznam pulzu, spánku a údaje o počasí.



Pro přechod na pruh nastavení posuňte hlavní obrazovku dolů. Umožňuje rychlou změnu vybraných funkcí chytrých hodinek.



Pro přechod na ostatní oznámení posuňte na hlavní obrazovce doprava. Umožňuje zobrazování a mazání notifikací.

NABÍJENÍ

1. K nabíjení chytrých hodinek slouží přiložený magnetický kabel.
2. Magnetickou koncovku kabelu přiložte tak, aby se kontakty hodinek dotýkaly kontaktů nabíjecího kabelu. Poté připojte druhý konec kabelu k USB portu počítače nebo napájecího zdroje USB. Po správném připojení se na obrazovce hodinek zobrazí animace nabíjení.



Ⓛ Pokud se animace nezobrazí, zkontrolujte, zda jsou hodinky připojené správně. Pokud je baterie úplně vybitá, animace se může zobrazit až po několika minutách. Před prvním zapnutím hodinek je doporučeno je nabíjet asi 2 hodiny.

Nabíjecí napětí nesmí překročit 5 V. Doporučený nabíjecí proud je max. 1 A.

INSTALACE APLIKACE DA FIT

Hodinky spolupracují s telefonem pomocí aplikace **Da Fit**. Předtím, než začnete zařízení používat, si tuto aplikaci stáhněte z obchodu GooglePlay nebo AppStore a nainstalujte ji ve svém mobilním telefonu. Aplikaci můžete vyhledat vepsáním do vyhledávacího obchodu názvu „**Da Fit**“ nebo naskenováním vhodného QR kódu uvedeného níže.



Chytré hodinky **Garett Men Elegance RT** nemusí být trvale připojeny k chytrému telefonu, ale plné využívání jejich funkcí vyžaduje spárování s aplikací.

Při každém zapnutí hodinek a jejich spárování s aplikací dojde k automatické synchronizaci dat. V pohotovostním režimu chytré hodinky měří a analyzují jednotlivé uživatelské údaje. Hodinky **Garett Men Elegance RT** jsou vybaveny sadou senzorů, které sledují pohyb a provedená měření a na jejich základě určují detailní parametry spánku a fyzické aktivity.

Ⓛ Pokud se animace nezobrazí, zkontrolujte, zda jsou hodinky připojené správně. Pokud je baterie úplně vybitá, animace se může zobrazit až po několika minutách. Před prvním zapnutím hodinek je doporučeno je nabíjet asi 2 hodiny.

Nabíjecí napětí nesmí překročit 5 V. Doporučený nabíjecí proud je max. 1 A.

PÁROVÁNÍ

Postup párování

1. Zapněte Bluetooth v mobilu.
2. Ujistěte se, že jsou hodinky zapnuté.
3. Spusťte aplikaci **Da Fit**, poskytněte jí všechna oprávnění a zadejte údaje o uživateli chytrých hodinek.
4. Jděte na záložku Zařízení, klikněte na volbu **Přidat zařízení** a pak vyberte zařízení s názvem **AK37**.
5. Při párování dejte hodinky k mobilu, se kterým je párujete.
6. Po úspěšném spárování dojde k synchronizaci dat.

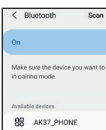
Chytré hodinky **Garett Men Elegance RT** jsou kompatibilní s mobily s Bluetooth 5.1. Jsou také kompatibilní se systémy **Android 4.4 (a novějšími)** a **iOS 9.0 (a novějšími)**.

Ⓛ Aby vše fungovalo správně, musíte před párováním udělit aplikaci vyžadované souhlasy a povolení. Pokud odmítnete, vybrané funkce nemusí správně fungovat nebo mohou být nedostupné.

DOPLŇKOVÉ PÁROVÁNÍ (Je vyžadováno pro volitelné funkce Bluetooth)

Pokud chcete používat doplňkové funkce Bluetooth, jako jsou hlasové hovory pomocí chytrých hodinek nebo synchronizace seznamu kontaktů s telefonem, je nutné provést doplňkové párování přímo z úrovně nastavení Bluetooth telefonu.

1. Zapněte Bluetooth v telefonu.
2. Aktivujte funkci **Připojení** v nastavení hodinek. Pro přechod na hlavní menu posuňte hlavní obrazovku doprava. Pak nejděte a klikněte na ikonu sluchátka. **Zkontrolujte, že baterie není příliš málo nabitá (jinak se funkce nespustí).**
3. Po aktivaci se hodinky automaticky spárují s telefonem.



HLAVNÍ MENU

- Kroky:** Denní počet kroků.
- Spánek:** Údaje o posledním spánku.
- Tep:** Funkce měření tepla. Pro zahájení měření klikněte kamkoliv na obrazovce.
- Trénink:** Sportovní režimy. Pro záznam aktivity ji vyberte ze seznamu. Záznam aktivity se spustí **automaticky**. Po dokončení cvičení posuňte obrazovku doleva nebo stiskněte **funkční tlačítko(2)** a následně Konec pro uložení výsledku. Údaje se uloží a budou dostupné v aplikaci **Da Fit**.
- Hovory:** Možnost volby čísla a dálkového hovoru z hodinek. **Aby tato funkce fungovala správně, je vyžadován souhlas pro další spárování hodinek s telefonem z úrovně nastavení telefonu.**

4. Odsouhlasíte spárování telefonu se hodinkami, tj. **AK37_PHONE**, nebo když se automatické spárování hodinek nezdaří, najdete je v nastaveních Bluetooth telefonu a spárujte ho s hodinkami.

5. Po spárování dejte souhlas pro synchronizaci kontaktů, aby funkce Bluetooth fungovaly správně.

Pro synchronizaci kontaktů a hovorů povolte také synchronizaci kontaktů v aplikaci/nastaveních Bluetooth telefonu.

- Tlak:** Funkce měření tlaku. Pro zahájení měření klikněte kamkoliv na obrazovce.
- Saturace kyslíkem:** Funkce pulsního oxymetru. Pro zahájení měření klikněte kamkoliv na obrazovce.
- Počasí:** Aktuální informace o počasí stahované z aplikace.
- Fotoaparát:** Dálkové fotografování fotoaparátem telefonu. Fotoaparát se spustí zatřesením zápěstím nebo kliknutím na libovolné místo na obrazovce. Fotoaparát se spouští pomocí aplikace.
- Hudba:** Funkce ovládání hudby v mobilu.
- Nastavení:**
 - Stopky:** Funkce stopky.
 - Alarm:** Prohlížení a zap./vyp. alarmů nastavených v aplikaci.
 - Minutník:** Funkce minutníku.
 - Jas:** Nastavení jasu displeje.
 - Hovory:** Možnost zap./vyp. funkci hovorů.
 - Reset:** Vymazání údajů o funkci Hovorů.
 - Vibrace:** Možnost zap./vyp. vibrace na hodinkách.
 - Režim pro kino:** Po zapnutí se ztlumí oznámení a sníží se jas displeje.
 - Reset:** Možnost obnovení továrního nastavení.

Obsah je uzamčen

Dokončete, prosím, proces objednávky.

Následně budete mít přístup k celému dokumentu.



Proč je dokument uzamčen? Nahněvat Vás rozhodně nechceme. Jsou k tomu dva hlavní důvody:

- 1) Vytvořit a udržovat obsáhlou databázi návodů stojí nejen spoustu úsilí a času, ale i finanční prostředky. Dělali byste to Vy zadarmo? Ne*. Zakoupením této služby obdržíte úplný návod a podpoříte provoz a rozvoj našich stránek. Třeba se Vám to bude ještě někdy hodit.

**) Možná zpočátku ano. Ale vězte, že dotovat to dlouhodobě nelze. A rozhodně na tom nezbohatneme.*

- 2) Pak jsou tady „roboti“, kteří se přiživují na naší práci a „vysávají“ výsledky našeho úsilí pro svůj prospěch. Tímto krokem se jim to snažíme překazit.

A pokud nemáte zájem, respektujeme to. Urgujte svého prodejce. A když neuspějete, rádi Vás uvidíme!