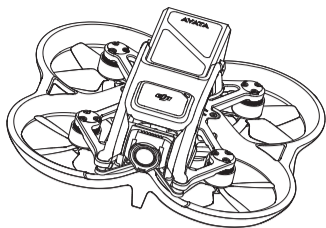


DJI AVATA

Stručný průvodce

v1.0



Jsmě tu pro vás



Přihlašte se k odběru pro více informací



DJI and DJI AVATA jsou ochranné známky společnosti DJI
Copyright © 2022 DJI Všechna práva vyhrazena.

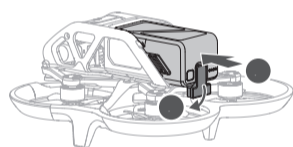
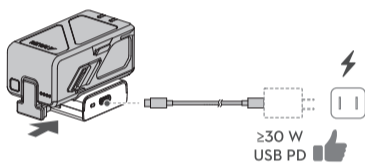
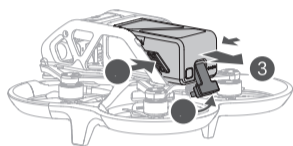


1

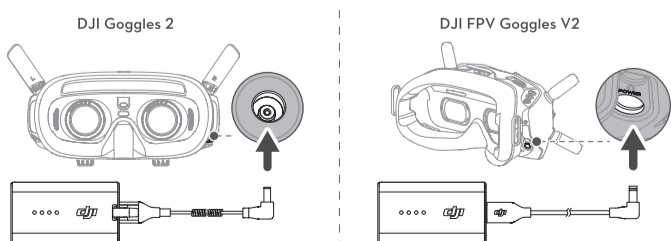
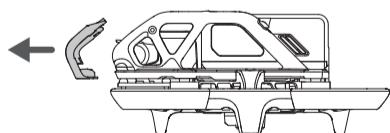


<https://s.dji.com/guide24>

2



3

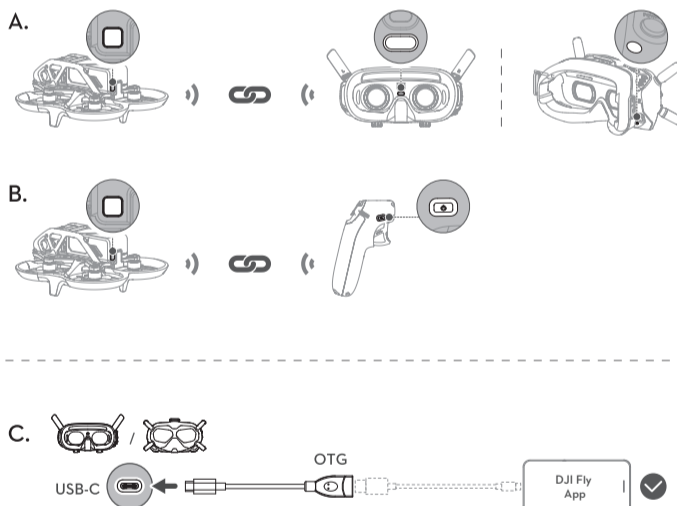


4



Zkontrolujte stav baterie: stiskněte jednou.
Zapnutí/vypnutí: stiskněte, poté stiskněte a podržte.

5



Propojení a aktivace

Pro Pro-View of Fly Smart Combo je vyžadováno propojení, pokud indikátor stavu na horní straně letadla po zapnutí zařízení bliká rychle žlutě.

Samostatně zakoupené letadlo musí být propojeno s brýlemi a ovladačem. Před připojením a zapnutím se ujistěte, že zařízení používaná s letadlem byla aktualizována na nejnovější verzi prostřednictvím softwaru DJI ASSISTANT™ 2 (Consumer Drone Series) (<https://www.dji.com/avata/downloads>).

Obrázek A: Propojení letadla a brýlí

1. Stiskněte tlačítko propojení na brýlích. Brýle začnou nepřetržitě pípat.
2. Stiskněte a podržte tlačítko napájení na letadle, dokud jednou nezapípá.
3. Ujistěte se, že je v brýlích zobrazen živý náhled.

Obrázek B: Propojení letadla a pohybového ovladače

4. Stiskněte a podržte tlačítko napájení na letadle, dokud jednou nezapípá.
5. Stiskněte a podržte tlačítko napájení na ovladači, dokud nezačne nepřetržitě pípat.
6. Pípání ustane, jakmile se spojí.

Obrázek C: Připojte kabel USB-C OTG k portu USB-C brýlí a poté k mobilnímu zařízení pomocí vhodného kabelu (není součástí balení), spusťte DJI Fly a podle pokynů aktivujte všechna zařízení DJI.

Dovozce:
Beryko s.r.o.
Pod Vinicemi 931/2, 301 00 Plzeň
www.beryko.cz