

# ČIŠTĚNÍ A ÚDRŽBA

Při jakémkoliv čištění a údržbě pračku vypněte a vytáhněte ze zásuvky.  
K čištění pračky nepoužívejte hořlavé kapaliny.

## ČIŠTĚNÍ VNĚJŠKU PRAČKY

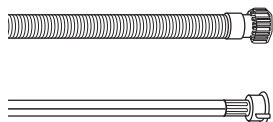
K čištění vnějších částí pračky použijte měkký vlhký hadřík.

K čištění ovládacího panelu nepoužívejte čisticí prostředky na sklo ani na běžné použití, čisticí prášek nebo podobné prostředky - tyto látky by mohly poškodit potisk.

## KONTROLA PŘÍVODNÍ HADICE

Pravidelně kontrolujte, zda hadice není křehká a nevyskytly se na ní praskliny. Jestliže je hadice poškozená, vyměňte ji za novou, dostupnou v našem poprodejním servisu nebo u vašeho specializovaného prodejce.

V závislosti na typu hadice:



Pokud je přívodní hadice transparentní, pravidelně kontrolujte, zda se barva hadice na některých místech nezesiluje. Pokud ano, z hadice by mohla unikat tekutina a je třeba ji vyměnit.

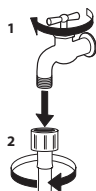


Pro hadice s funkcí zastavení vody: zkontrolujte malé kontrolní okénko bezpečnostního ventilu (viz šipku). Pokud je červené, byla spuštěna funkce zastavení vody a hadici je nutné vyměnit za novou.

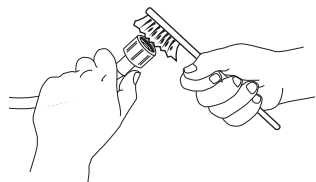
Chcete-li tuto hadici odšroubovat, stiskněte uvolňovací tlačítko (pokud je k dispozici) a zároveň hadici odšroubujte.

## ČIŠTĚNÍ SÍTOVÝCH FILTRŮ V PŘÍVODNÍ HADICI

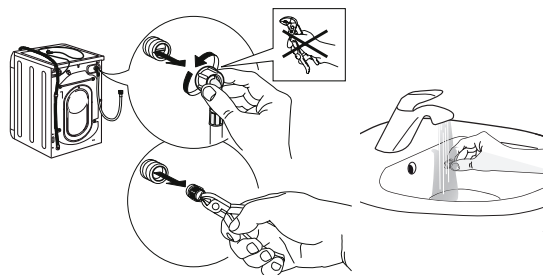
1. Zavřete vodovodní kohoutek a odšroubujte přívodní hadici.



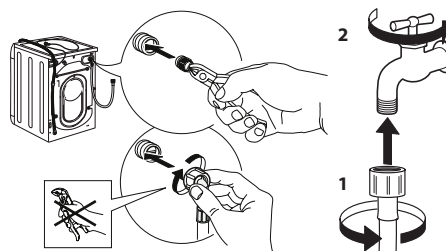
2. Síťový filtr na konci hadice důkladně vyčistěte jemným kartáčkem.



3. Nyní rukou odšroubujte přívodní hadici na zadní straně pračky. Pomocí kleští vytáhněte síťový filtr z ventilu na zadní straně pračky a důkladně ho očistěte.



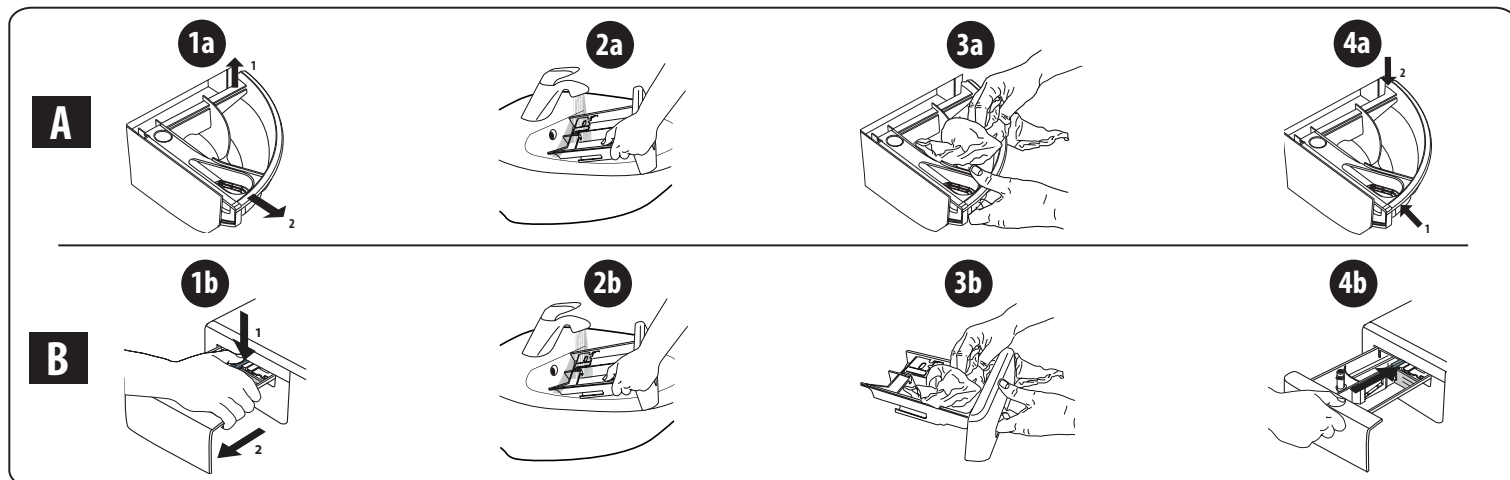
4. Vložte zpět síťový filtr. Opět připojte přívodní hadici k vodovodnímu kohoutku a pračce. K připojení přívodní hadice nepoužívejte žádný nástroj. Otevřete vodovodní kohoutek a zkontrolujte, zda jsou všechny spoje dotaženy.



# ČIŠTĚNÍ DÁVKOVAČE PRACÍCH PROSTŘEDKŮ

Zvedněte a vytáhněte dávkovač (viz obrázek).

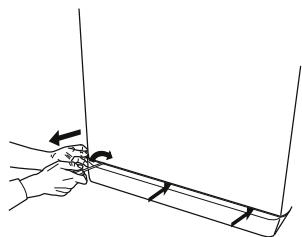
Umyjte jej pod tekoucí vodou; tento úkon je třeba provádět často.



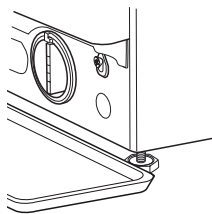
## ČIŠTĚNÍ VODNÍHO FILTRU/VYPUŠTĚNÍ ZBYTKOVÉ VODY

**Před čištěním vodního filtru nebo vypuštěním zbytkové vody automatickou pračku vypněte a odpojte. Pokud jste použili program mytí horkou vodou, počkejte před vypuštěním vody, dokud nevychladne. Vodní filtr čistěte pravidelně, abyste zabránili stavu, kdy se voda nevypouští v důsledku ucpaní filtru. Jestliže není možné vypustit vodu, displej indikuje, že může být ucpaný vodní filtr.**

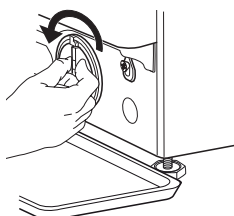
1. Odstraňte ochranný panel: pomocí šroubováku provedte úkony znázorněné na následujícím obrázku.



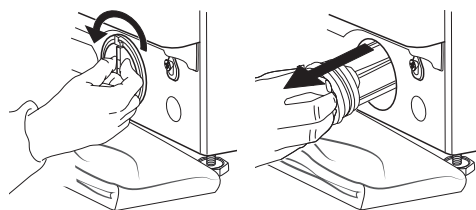
2. Nádoba na vypuštěnou vodu: pod vodní filtr umístěte nízkou a širokou nádobu, abyste do ní zachytili zbytkovou vodu.



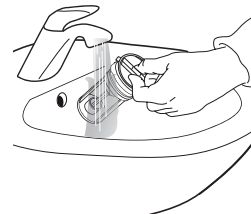
3. Vypustěte vodu: pomalu otáčejte filtrem proti směru hodinových ručiček, dokud nevyteče všechna voda. Nechte vodu vytéct, aniž jste odstranili filtr. Když je nádoba plná, zavřete vodní filtr jeho otočením ve směru hodinových ručiček. Vyprázdněte nádobu. Postup opakujte, dokud nevyteče všechna voda.



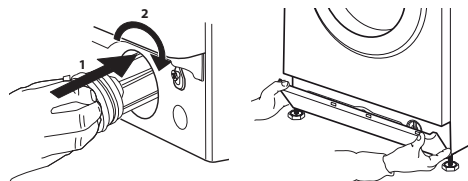
4. Vyjmutí filtru: položte pod vodní filtr bavlněný hadr, do kterého se může nasáknout malé množství vody. Pak vyjměte vodní filtr otáčením proti směru hodinových ručiček.



5. Čištění vodního filtru: odstraňte zbytky z filtru a opláchněte ho pod tekoucí vodou.



6. Vložte vodní filtr a znovu namontujte podstavec: vodní filtr nasadte zpět otáčením ve směru hodinových ručiček. Filtr zašroubujte co nejdál, rukojeť filtru musí být ve svislé poloze. Pokud chcete vyzkoušet vodotěsnost vodního filtru, můžete nalít přibližně 1 litr vody do dávkovače pracích prostředků. Znovu namontujte podstavec.



# Obsah je uzamčen

**Dokončete, prosím, proces objednávky.**

**Následně budete mít přístup k celému dokumentu.**



**Proč je dokument uzamčen? Nahněvat Vás rozhodně nechceme. Jsou k tomu dva hlavní důvody:**

- 1) Vytvořit a udržovat obsáhlou databázi návodů stojí nejen spoustu úsilí a času, ale i finanční prostředky. Dělali byste to Vy zadarmo? Ne\*. Zakoupením této služby obdržíte úplný návod a podpoříte provoz a rozvoj našich stránek. Třeba se Vám to bude ještě někdy hodit.

*\*) Možná zpočátku ano. Ale vězte, že dotovat to dlouhodobě nelze. A rozhodně na tom nezbohatneme.*

- 2) Pak jsou tady „roboti“, kteří se přiživují na naší práci a „vysávají“ výsledky našeho úsilí pro svůj prospěch. Tímto krokem se jim to snažíme překazit.

A pokud nemáte zájem, respektujeme to. Urgujte svého prodejce. A když neuspějete, rádi Vás uvidíme!