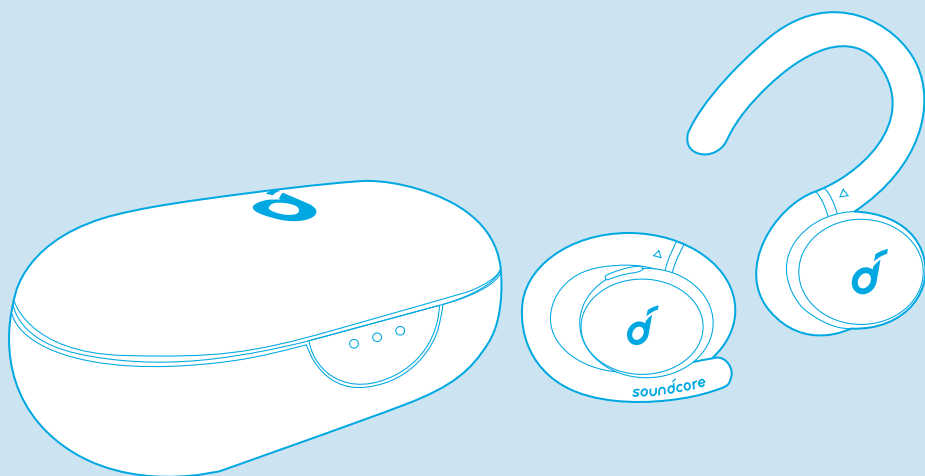


soundcore



Soundcore Sport X10

**USER MANUAL**

English	01	Português	67
Čeština	06	Portugues do Brasil	72
Dansk	11	Русский	77
Deutsch	16	Slovenský Jazyk	82
ελληνικά	21	Slovenski Jezik	87
Español	27	Svenska	92
Suomi	32	Türkçe	97
Français	37	日本語	102
Magyar	42	한국어	107
Italiano	47	简体中文	112
Nederlands	52	繁體中文	117
Norsk	57	لَعَرَبِيَّة	122
Język polski	62	עברית	127

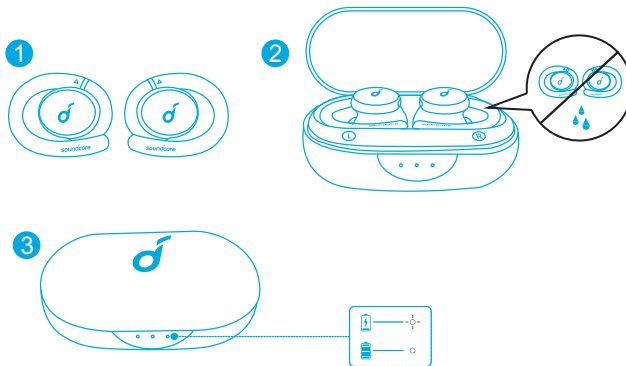
## Charging



- Fully dry off the earbuds and the USB port before charging.
- Use a certified USB-C charging cable and charger to prevent any damage.
- Fully charge both the earbuds and the charging case before the first use.

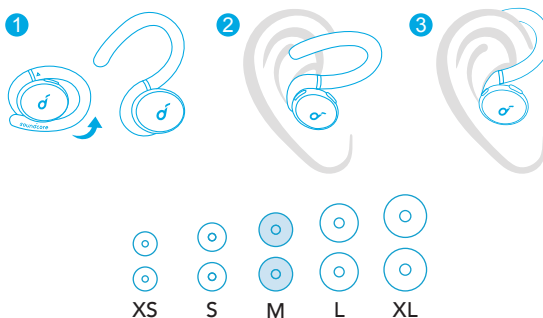
1. Place the earbuds in the charging case and close it.
2. Connect the charging case to the power supply by using a USB-C charging cable.

→ The LED indicator on the charging case indicates the charging status.



## Wearing

1. Choose the Ear Tips that fit your ears best.
2. Insert the earbuds into the inner canal of your ears and turn gently until you find the most comfortable and secure position.



- Your earbuds come with 5 pairs of Ear Tips, among which Medium-sized are pre-installed.

# Obsah je uzamčen

**Dokončete, prosím, proces objednávky.**

**Následně budete mít přístup k celému dokumentu.**



**Proč je dokument uzamčen? Nahněvat Vás rozhodně nechceme. Jsou k tomu dva hlavní důvody:**

- 1) Vytvořit a udržovat obsáhlou databázi návodů stojí nejen spoustu úsilí a času, ale i finanční prostředky. Dělali byste to Vy zadarmo? Ne\*. Zakoupením této služby obdržíte úplný návod a podpoříte provoz a rozvoj našich stránek. Třeba se Vám to bude ještě někdy hodit.

*\*) Možná zpočátku ano. Ale vězte, že dotovat to dlouhodobě nelze. A rozhodně na tom nezbohatneme.*

- 2) Pak jsou tady „roboti“, kteří se přiživují na naší práci a „vysávají“ výsledky našeho úsilí pro svůj prospěch. Tímto krokem se jim to snažíme překazit.

A pokud nemáte zájem, respektujeme to. Urgujte svého prodejce. A když neuspějete, rádi Vás uvidíme!