



ROLLER NITRO 1

**OUTDOOR WIRELESS
PORTABLE SPEAKER**

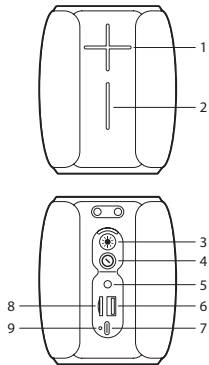
ENGLISH | FRANÇAIS | ESPAÑOL | DEUTSCH | ITALIANO | PORTUGUÊS
POLSKI | NEDERLANDS | ČEŠTINA | SLOVENČINA | ΕΛΛΗΝΙΚΑ | MAGYAR
NORSK | SUOMI | SVENSKA | DANSK | LIETUVIŲ



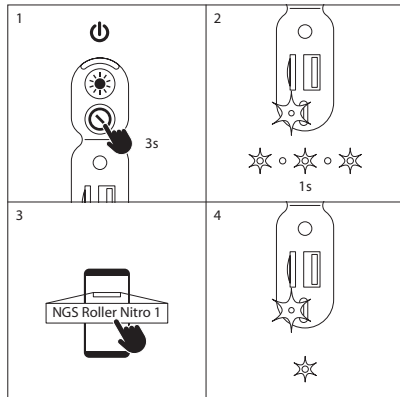
www.ngs.eu

CONTROL BUTTONS

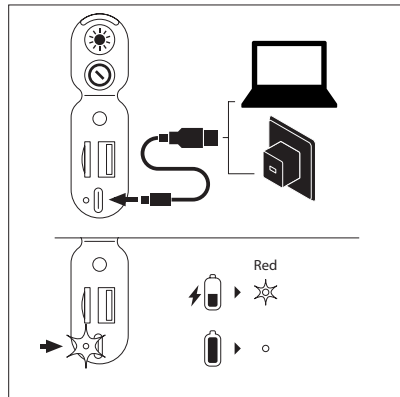
- 1 Volume +**
Short press: the volume increase / Long press: next song
In FM mode: long press to the next channel
- 2 Volume -**
Short press: to reduce the volume / Long press: previous song
In FM mode: long press to the previous channel
- 3 Light button**
Click to switch the light / Double-click: switch function /
Three-click: TWS exit in TWS
Long press: exit wireless connect under the wireless mode
In FM mode: long press to search the programm
- 4 Power button**
Short press: Play/pause / Long press: turn on/off about 3 seconds
In FM mode: Short press to mute
- 5 AUX interface**
- 6 USB interface**
When inserted into the U disk, the default U disk playback
- 7 Type-C interface charging port**
- 8 TF card interface**
When inserted TF card default TF card playback
- 9 Indicator light**



BLUETOOTH MODE



HOW TO CHARGE?



Obsah je uzamčen

Dokončete, prosím, proces objednávky.

Následně budete mít přístup k celému dokumentu.



Proč je dokument uzamčen? Nahněvat Vás rozhodně nechceme. Jsou k tomu dva hlavní důvody:

- 1) Vytvořit a udržovat obsáhlou databázi návodů stojí nejen spoustu úsilí a času, ale i finanční prostředky. Dělali byste to Vy zadarmo? Ne*. Zakoupením této služby obdržíte úplný návod a podpoříte provoz a rozvoj našich stránek. Třeba se Vám to bude ještě někdy hodit.

**) Možná zpočátku ano. Ale vězte, že dotovat to dlouhodobě nelze. A rozhodně na tom nezbohatneme.*

- 2) Pak jsou tady „roboti“, kteří se přiživují na naší práci a „vysávají“ výsledky našeho úsilí pro svůj prospěch. Tímto krokem se jim to snažíme překazit.

A pokud nemáte zájem, respektujeme to. Urgujte svého prodejce. A když neuspějete, rádi Vás uvidíme!