



# ROLLER NITRO 2

OUTDOOR WIRELESS  
PORTABLE SPEAKER

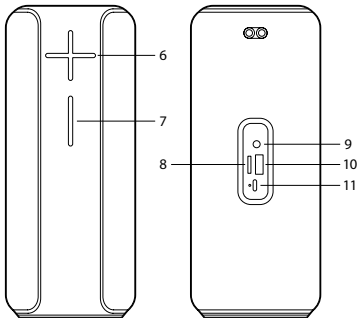
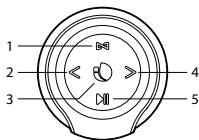
ENGLISH | FRANÇAIS | ESPAÑOL | DEUTSCH | ITALIANO | PORTUGUÊS  
POLSKI | NEDERLANDS | ČEŠTINA | SLOVENČINA | ΕΛΛΗΝΙΚΑ | MAGYAR  
NORSK | SUOMI | SVENSKA | DANSK | LIETUVIŲ



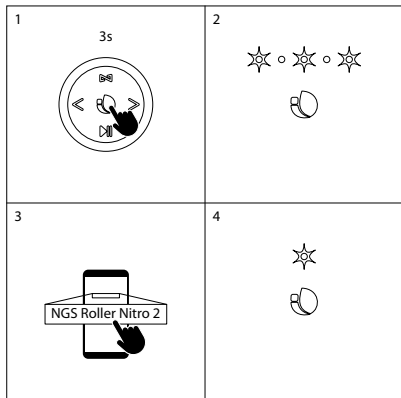
[www.ngs.eu](http://www.ngs.eu)

## CONTROL BUTTONS

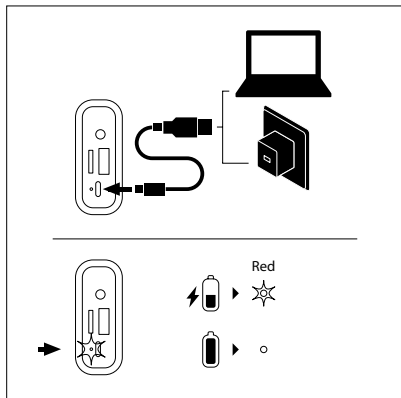
- 1 Mode / TWS**  
Short press: change mode (FM/BT/USB/AUX IN/TF)
- 2 Previous song**  
*In FM mode:* short press to the previous channel
- 3 Power button**  
Long press turn on/off for about 3 seconds/times
- 4 Next song**  
*In FM mode:* short press to the next channel
- 5 Play/Pause button**  
Short press: play/pause  
Long press to exit wireless connect  
Long press to search the program in the FM mode
- 6 Volume +**
- 7 Volume -**
- 8 TF audio input**
- 9 AUX audio input**
- 10 USB audio input**
- 11 Type-C interface charging port**



## BLUETOOTH MODE



## HOW TO CHARGE?



# Obsah je uzamčen

**Dokončete, prosím, proces objednávky.**

**Následně budete mít přístup k celému dokumentu.**



**Proč je dokument uzamčen? Nahněvat Vás rozhodně nechceme. Jsou k tomu dva hlavní důvody:**

- 1) Vytvořit a udržovat obsáhlou databázi návodů stojí nejen spoustu úsilí a času, ale i finanční prostředky. Dělali byste to Vy zadarmo? Ne\*. Zakoupením této služby obdržíte úplný návod a podpoříte provoz a rozvoj našich stránek. Třeba se Vám to bude ještě někdy hodit.

*\*) Možná zpočátku ano. Ale vězte, že dotovat to dlouhodobě nelze. A rozhodně na tom nezbohatneme.*

- 2) Pak jsou tady „roboti“, kteří se přiživují na naší práci a „vysávají“ výsledky našeho úsilí pro svůj prospěch. Tímto krokem se jim to snažíme překazit.

A pokud nemáte zájem, respektujeme to. Urgujte svého prodejce. A když neuspějete, rádi Vás uvidíme!