



# ROLLER NITRO 3

OUTDOOR WIRELESS  
PORTABLE SPEAKER

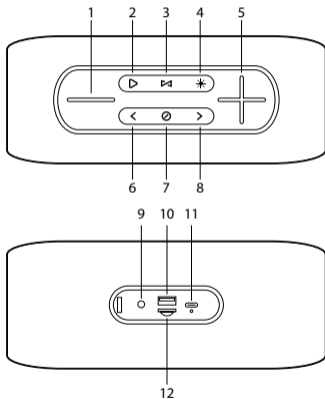
ENGLISH | FRANÇAIS | ESPAÑOL | DEUTSCH | ITALIANO | PORTUGUÊS  
POLSKI | NEDERLANDS | ČEŠTINA | SLOVENČINA | ΕΛΛΗΝΙΚΑ | MAGYAR  
NORSK | SUOMI | SVENSKA | DANSK | LIETUVIŲ



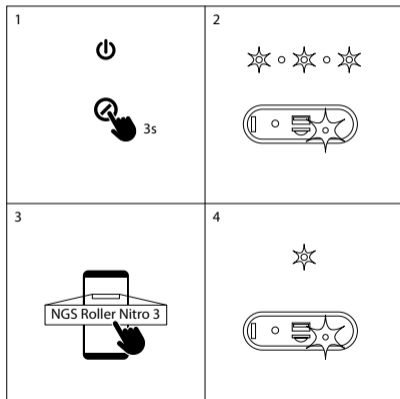
[www.ngs.eu](http://www.ngs.eu)

## CONTROL BUTTONS

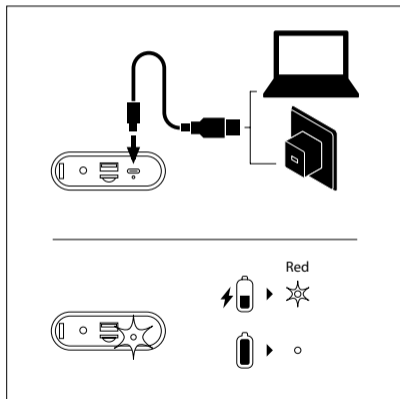
- 1 Volume -**
- 2 Play / Pause button**  
Short press: play/pause / Long press to exit wireless connect  
*In FM mode:* long press to search the programm
- 3 Mode button**  
Short press: switch function / Long press: TWS
- 4 Light button**  
Click to switch the light / Long press to turn on/off the light
- 5 Volume +**
- 6 Previous song**  
*In FM mode:* short press to the previous channel
- 7 Power button**  
Long press turn on/off for about 3 seconds
- 8 Next song**  
*In FM mode:* short press to the next channel
- 9 AUX interface**
- 10 USB interface**
- 11 Type-C interface**  
USB type-C charging port
- 12 TF card interface**



## BLUETOOTH MODE



## HOW TO CHARGE?



# Obsah je uzamčen

**Dokončete, prosím, proces objednávky.**

**Následně budete mít přístup k celému dokumentu.**



**Proč je dokument uzamčen? Nahněvat Vás rozhodně nechceme. Jsou k tomu dva hlavní důvody:**

- 1) Vytvořit a udržovat obsáhlou databázi návodů stojí nejen spoustu úsilí a času, ale i finanční prostředky. Dělali byste to Vy zadarmo? Ne\*. Zakoupením této služby obdržíte úplný návod a podpoříte provoz a rozvoj našich stránek. Třeba se Vám to bude ještě někdy hodit.

*\*) Možná zpočátku ano. Ale vězte, že dotovat to dlouhodobě nelze. A rozhodně na tom nezbohatneme.*

- 2) Pak jsou tady „roboti“, kteří se přiživují na naší práci a „vysávají“ výsledky našeho úsilí pro svůj prospěch. Tímto krokem se jim to snažíme překazit.

A pokud nemáte zájem, respektujeme to. Urgujte svého prodejce. A když neuspějete, rádi Vás uvidíme!