

# Redmi Buds 4 Uživatelská příručka



Redmi

Před použitím si pečlivě přečtěte tuto příručku a uschovejte ji pro budoucí použití. Ilustrace produktu, příslušenství a uživatelského rozhraní v uživatelské příručce slouží pouze pro referenční účely. Skutečný produkt a funkce se mohou lišit v důsledku vylepšení produktu.

## Přehled produktu

---

### Nabíjecí pouzdro

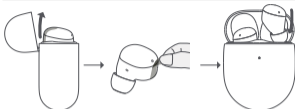


### Sluchátka



## První použití

---



1. Otevřete víčko a vyjměte sluchátka.
2. Odstraňte ochrannou fólii.
3. Vložte obě sluchátka do nabíjecího pouzdra.  
Zavřete a poté otevřete víko pro zahájení párování.

## Nošení

---



- Opatrně vložte sluchátko do zvukovodu a poté jej nastavte do pohodlné polohy.
- Během hovorů se ujistěte, že namíříte hovorový mikrofon k ústům, aby byly hovory jasnější.

Poznámka: Špunty velikosti M jsou již předinstalované. Pokud vám nevyhovují, vyměňte je buď za velikost L nebo S.

# Obsah je uzamčen

**Dokončete, prosím, proces objednávky.**

**Následně budete mít přístup k celému dokumentu.**



**Proč je dokument uzamčen? Nahněvat Vás rozhodně nechceme. Jsou k tomu dva hlavní důvody:**

- 1) Vytvořit a udržovat obsáhlou databázi návodů stojí nejen spoustu úsilí a času, ale i finanční prostředky. Dělali byste to Vy zadarmo? Ne\*. Zakoupením této služby obdržíte úplný návod a podpoříte provoz a rozvoj našich stránek. Třeba se Vám to bude ještě někdy hodit.

*\*) Možná zpočátku ano. Ale vězte, že dotovat to dlouhodobě nelze. A rozhodně na tom nezbohatneme.*

- 2) Pak jsou tady „roboti“, kteří se přiživují na naší práci a „vysávají“ výsledky našeho úsilí pro svůj prospěch. Tímto krokem se jim to snažíme překazit.

A pokud nemáte zájem, respektujeme to. Urgujte svého prodejce. A když neuspějete, rádi Vás uvidíme!