

### Hlavní funkce

## Návod k obsluze

- Velký osvětlený prostor, jednotný rozptýl světla, bez oslnění při čtení.
- Funkce nočního světla, 7 úrovní nastavení
- Displej s vysokým rozlišením zobrazující hodiny, budík, kalendář, teplotu
- Hliníková konstrukce
- Elegantní vzhled
- Dlouhá životnost, více než 30.000 hodin
- Nízká spotřeba energie
- Bez obsahu Wolframu, rtuti ani jiných dalších toxických kovů, šetrná k životnímu prostředí

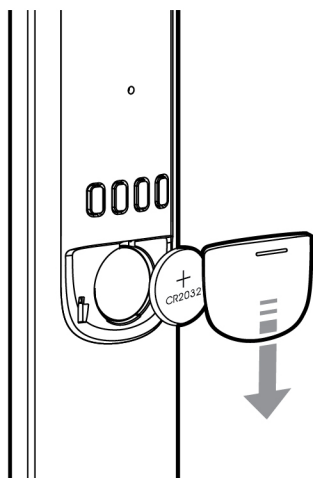
### Specifikace

Příkon: 12W  
 Teplota chromatičnosti: 5500, 2800, 4000 K  
 Světelný tok: 500 LM  
 Osvětlení lampy: 30 cm > 1500lux  
 Nastavení jasu : 7 úrovní  
 Stmívatelná : ANO  
 Flexibilní rameno : vertikálně: max 180 st.  
 Životnost lampy: až 35.000 hodin  
 Eco-friendly (bez rtuti, žádné záření)  
 Napájení: DC 12V/1A  
 Certifikáty: CE & ROHS

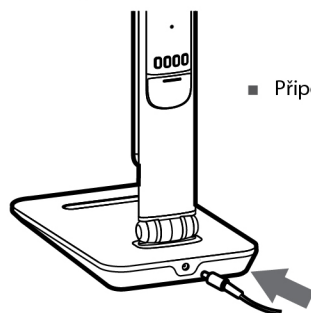
### Pokyny k instalaci

- Pokud jsou externí kabel nebo šňůra LED lampy poškozené, musí být vyměněny za speciální šňůru.
- Nelze použít jakoukoliv, ale pouze takovou, která odpovídá parametrům produktu.
- Výměnu, pokud je nabízena, může provést pouze autorizovaný servis.

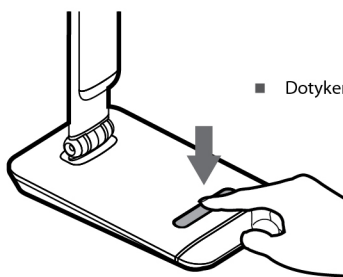
### Výměna baterie



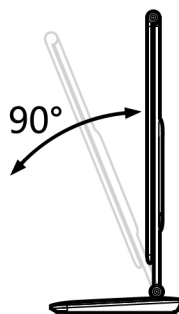
### Instrukce



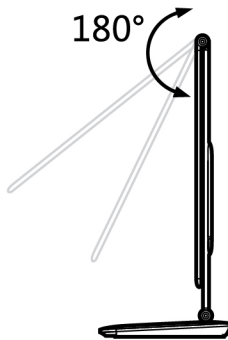
- Připojte napájecí adaptér k lampě



- Dotykem zapnete napájení lampy



- Rozsah naklápění ramena lampy: Při nastavování úhlu přidržete základnu lampy  
Rozsah nastavení ramena lampy je 90 stupňů



- Rozsah naklápění ramena lampy: Při nastavování úhlu přidržete základnu lampy  
Rozsah nastavení ramena lampy je 180 stupňů

### ■ Tlačítka pro nastavení světla



ON/OFF



MODE



UP



DOWN

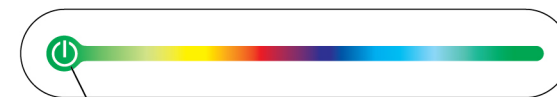
Zapnutí / vypnutí

Studené světlo  
Teplé světlo  
Neutrální světlo

Zvýšení jasu

Snížení jasu

### ■ Dotyková vrstva pro nastavení osvětlení



Podržením tlačítka na dobu 1 sek. zapnete nebo vypnete noční osvětlení.  
 Podržením tlačítka na dobu 3 sek. zapnete barevný cyklus osvětlení.  
 Přesunem prstu po dotykové vrstvě vyberete požadovanou barvu osvětlení.

### ■ Nastavení displeje

    S   M  
 UP   DOWN   SET   MODE

### ■ Nastavení datumu a času

Tlačítkem UP nastavíte zobrazení 12/24H.  
 Zmáčknete tlačítko SET pro nastavení sekvence.

Hodina-Minuta-Rok-Měsíc-Den

Opětovným stlačením tlačítka SET se dostanete do další sekce.  
 Tlačítky UP/DOWN nastavíte požadovanou hodnotu.

### ■ Nastavení budíku

Zmáčknete tlačítko MODE pro přechod do nastavení budíku.  
 Zmáčknete tlačítko SET pro nastavení sekvence.

Hodina-Minuta-Odložení-Melodie-Konec

Tlačítky UP/DOWN nastavíte požadovanou hodnotu.  
 V případě aktivace buzení toto zrušíte zmáčknutím libovolného tlačítka.

### ■ Tlačítkem DOWN přepínáte zobrazení teploty °C/°F

Světelný zdroj tohoto svítidla není vyměnitelný.  
 Jakmile světelný zdroj dosáhne konce své životnosti, musí se vyměnit celé svítidlo.



**Recyklace**  
 Elektronické a elektrické produkty nesmějí být vhazovány do domovních odpadů (směsných odpadů).  
 Likvidujte odpad na konci doby životnosti výrobku přiměřeně podle platných zákonných ustanovení.  
 Šetřete životní prostředí.



EU prohlášení o shodě  
 EÜ vyhlášení o zhode  
 Deklaracja zgodności UE  
 www.winner-mobile.com

Winner group – WG, s.r.o. nebude odpovědná za jakékoliv osobní ztráty/nebo zranění, které mohly být způsobeny nesprávným používáním anebo nesprávným zacházením uživatele.  
 V případě jakýchkoliv dotazů se obraťte na naši technickou podporu  
 servis@winner-mobile.com

**Manufacturer:**  
**WINNER GROUP-WG, s.r.o.**  
 Žihla 997, 739 91, Jablunkov, CZ  
 IČO: 26788357  
**WINNER GROUP-WG, Sp. z o.o.**  
 Motelowa 21, 43-400, Cieszyń, PL  
 www.winner-mobile.com

# Obsah je uzamčen

**Dokončete, prosím, proces objednávky.**

**Následně budete mít přístup k celému dokumentu.**



**Proč je dokument uzamčen? Nahněvat Vás rozhodně nechceme. Jsou k tomu dva hlavní důvody:**

- 1) Vytvořit a udržovat obsáhlou databázi návodů stojí nejen spoustu úsilí a času, ale i finanční prostředky. Dělali byste to Vy zadarmo? Ne\*. Zakoupením této služby obdržíte úplný návod a podpoříte provoz a rozvoj našich stránek. Třeba se Vám to bude ještě někdy hodit.

*\*) Možná zpočátku ano. Ale vězte, že dotovat to dlouhodobě nelze. A rozhodně na tom nezbohatneme.*

- 2) Pak jsou tady „roboti“, kteří se přiživují na naší práci a „vysávají“ výsledky našeho úsilí pro svůj prospěch. Tímto krokem se jim to snažíme překazit.

A pokud nemáte zájem, respektujeme to. Urgujte svého prodejce. A když neuspějete, rádi Vás uvidíme!