

Vážení zákazníci,

děkujeme Vám za důvěru a za nákup bezdrátového zvonku **WG HD11**. Tento návod k obsluze je součástí výrobku. Obsahuje důležité pokyny k uvedení výrobku do provozu a k jeho obsluze a používání. Jestliže výrobek předáte jiným osobám, předejte jim i tento návod k obsluze.



Balení obsahuje:

Tlačítko

Přijímač

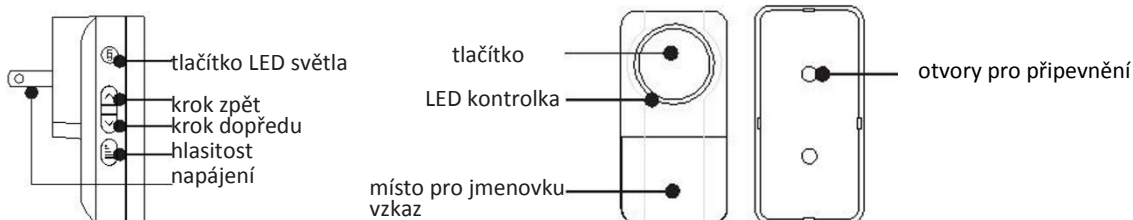
Oboustranná lepicí páska

2 šroubky, 2 hmoždinky

Manuál

Baterie CR2032 tlačítka není součástí balení

Popis produktu a jeho výhody:



Bezdrátový zvoněk WG HD11 je skvělá volba pro použití do bytu, domu, kanceláře.

Výrazná světelná LED signalizace zvonku je užitečná i pro neslyšící a sluchově postižené lidi, nikdy tak nezmeškáte Vaše návštěvníky.

Velkou předností je snadná instalace a tím i okamžité použití.

Přijímač má jednoduché síťové připojení.

Tlačítko zvonku **snadno připevníte** pomocí montážních otvorů a pokud se chcete vrtání vyhnout, použijte samolepicí podložku, která je součástí balení.

Zvoněk disponuje funkcí **Learning Code**, který Vám umožní připojit více tlačítek a přijímačů.

Tlačítko s krytem umožňuje vložit jmenovku, případně vzkaz od návštěvníka.

Tento zvoněk je dodáván s funkcí paměti pro případ neočekávaného výpadku proudu.

Technické parametry:

vstup přijímače: AC 230V – do zásuvky

typ baterie do tlačítka: **CR2032 (není součástí balení)**

způsob přenosu: bezdrátový zvoněk

počet melodií: 38

optická signalizace na zvonku: ano

optická signalizace na tlačítku: ano

rozsah hlasitosti zvonění: 0-110dB (5 úrovní včetně úplného vypnutí)

možnost přidat další tlačítko: ano

počet tlačítek v balení: 1 ks

voděodolné tlačítko: ano

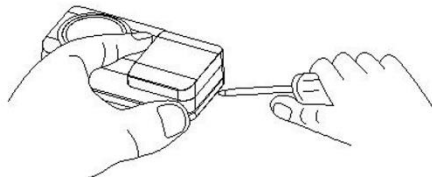
počet přijímačů v balení: 1 ks

barva: bílá

dosah tlačítka: 300 m
způsob párování: automatické
pracovní teplota: -10 °C až 40 °C

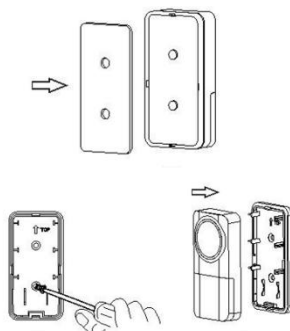
Vložení baterie do tlačítka

1. Otevřete zadní kryt zvonku zatlačením na jazýček umístěný na spodní části. Můžete si pomoci malým šroubovákem.
2. Vložte CR2032 baterii, ujistěte se, že je baterie vložena správně.
3. Zadní kryt pečlivě uzavřete.



Montáž tlačítka

1. Připevněte pomocí oboustranné lepicí pásky nebo pomocí šroubků.
2. Pro montáž pomocí šroubků sejměte zadní část pouzdra zatlačením na jazýček na spodní straně malým šroubovákem.
3. Připevněte zadní část pouzdra k zárubni nebo stěně. Zaklapněte přední část zapnutého tlačítka.



Návod k používání - tlačítko

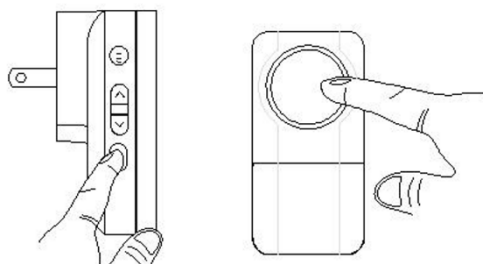
1. Stiskněte tlačítko hlasitosti, kterým si upravíte hlasitost v pěti úrovních mezi: Higher (nejvyšší), high (vysoká), medium (střední), low (nízká), mute (vypnuto).
2. Stiskněte tlačítka šipek, které mění režim melodií. Máte na výběr z 38 melodií.
3. Funkce resetování: stiskněte tlačítko šipek po dobu 3 sekund. Melodie bude resetována na výchozí výběr.
4. Tento zvonek je dodáván s funkcí paměti pro případ neočekávaného výpadku proudu.
5. LED signalizace svítí žlutě.

Návod k používání – přijímač

Výchozí nastavení přijímače je zapnuto ON. Stiskněte tlačítko LED po dobu 3 sekund pro vypnutí.

Funkce Learning Code umožňuje spárování více vysílačů/tlačítek a přijímačů do jedné skupiny.

1. Přiřazení nového vysílače provedete stisknutím a podržením tlačítka hlasitosti na tlačítku po dobu 5 sekund, dokud nezazní zvukový signál.
2. Poté stiskněte tlačítko na přijímači po dobu cca 20 sekund. Když zazní melodie, funkce **Learning code** je aktivována.
3. Pokud nezazvoní, opakujte postup.



Důležité:

1. Přijímač je pouze pro vnitřní použití.
2. Nepřipevňujte tlačítko na plně kovové povrchy a před upevněním se ujistěte, že je plocha čistá a hladká.
3. Neumisťujte přijímač nad zdroje tepla (radiátory atd.) nebo ve vlhkých prostorech (koupelna atd.)
4. Postupujte podle návodu k montáži/použití, aby nedošlo k poškození komponentů bezdrátového zvonku.
5. Používejte kvalitní alkalické baterie namísto zinkouhlíkových, které jsou mnohem méně bezpečné a disponují nižší životností.
6. Vzdálenost dosahu je závislá na umístění, teplotě, které je venkovní zvonek vystaven, a na stavu baterie.
7. V případě delší doby nepoužívání, vyjměte přijímač ze zásuvky a vyjměte baterii z tlačítka, aby nedošlo k poškození baterie.

Přijímač nevydává zvuk?

1. Zkontrolujte umístění baterie tlačítka.
2. Baterii případně vyměňte.
3. Zkontrolujte správné upevnění přijímače v zásuvce.
4. Ujistěte se, že tlačítko i přijímač mají stejný kód spárování a postupujte podle nastavení spárování, případně resetujte spárování.

Baterie je vložena správně, ale zvonek nefunguje?

1. Nepřipevňujte tlačítko na kovové nebo blízko kovových ploch. Kovové plochy ruší signál.
2. Nepřipevňujte tlačítko poblíž velkých pozemních betonových ploch, které mohou rušit signál.
3. Pokuste se nastavit tlačítko do jiné polohy a úhlu.

Varování!

1. Uchovávejte baterie a malé části mimo dosah dětí.
2. Dbejte na správné vložení baterie.
3. Dbejte na zakoupení a používání správného typu baterie.

Recyklace



Elektronické a elektrické produkty nesmějí být vyhazovány do domovních odpadů (směsných odpadů). Likvidujte odpad na konci doby životnosti výrobku přiměřeně podle platných zákonných ustanovení. Šetřete životní prostředí.



Tento výrobek splňuje veškeré základní požadavky směrnice EU, které se na něj vztahují.

WINNER GROUP-WG, s.r.o. nebude odpovědná za jakékoliv osobní ztráty/nebo zranění, které mohly být způsobeny nesprávným používáním anebo nesprávným zacházením uživatele.

V případě jakýchkoliv dotazů se obraťte na naši technickou podporu servis@winner-mobile.com

EU prohlášení o shodě: www.winner-mobile.com

Distributor & produced by:

WINNER GROUP-WG, s.r.o.

Žihla 997, 739 91, Jablunkov, CZ

WINNER GROUP-WG, Sp. z o.o.

Motelowa 21, 43-400, Cieszyn, PL

www.winner-mobile.com

Obsah je uzamčen

Dokončete, prosím, proces objednávky.

Následně budete mít přístup k celému dokumentu.



Proč je dokument uzamčen? Nahněvat Vás rozhodně nechceme. Jsou k tomu dva hlavní důvody:

1) Vytvořit a udržovat obsáhlou databázi návodů stojí nejen spoustu úsilí a času, ale i finanční prostředky. Dělali byste to Vy zadarmo? Ne*. Zakoupením této služby obdržíte úplný návod a podpoříte provoz a rozvoj našich stránek. Třeba se Vám to bude ještě někdy hodit.

**) Možná zpočátku ano. Ale vězte, že dotovat to dlouhodobě nelze. A rozhodně na tom nezbohatneme.*

2) Pak jsou tady „roboti“, kteří se přiživují na naší práci a „vysávají“ výsledky našeho úsilí pro svůj prospěch. Tímto krokem se jim to snažíme překazit.

A pokud nemáte zájem, respektujeme to. Urgujte svého prodejce. A když neuspějete, rádi Vás uvidíme!