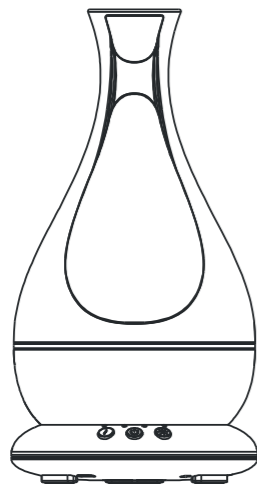


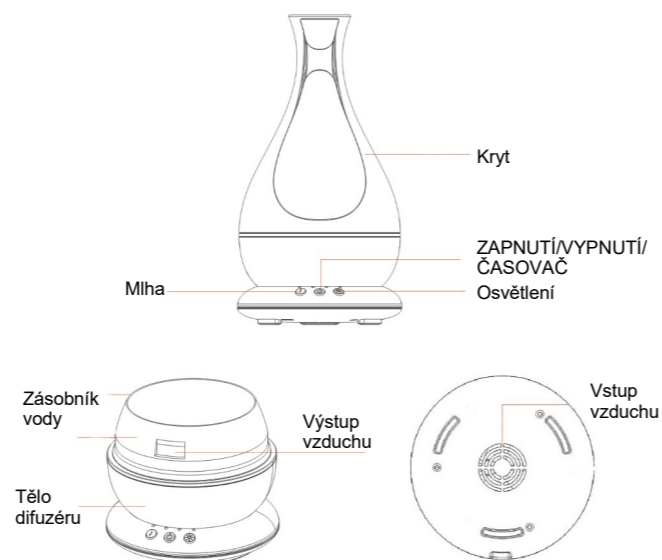
Aroma difuzér

Uživatelský manuál



Aroma difuzér

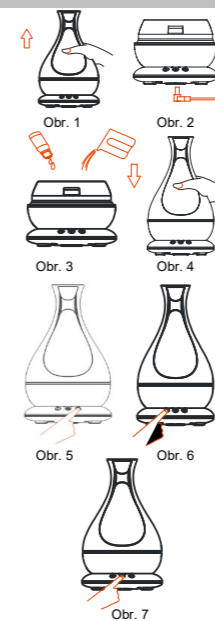
Tento Aroma Difuzér využívá technologii Ultrasonic Technology pro ultrazvukové rozprašování vody a esenciálního oleje ze zásobníku a vytváří chladnou, vlhkou a voňavou mlhu.



Aroma difuzér

PROVOZ

1. Aroma difuzér umístíte vzpřímeně a pokud chcete sundat kryt popotáhněte jej nahoru. (Obr. 1)
2. Kabel síťového adaptéru připojte k postrannímu konektoru difuzéru.
3. Do difuzéru nalijte vodu a esenciální olej. Nepoužívejte vroucí vodu. Vodu **NEDOPLŇUJTE** pokud je difuzér zapnutý. Doporučujeme použít 2 až 3 kapky esenciálního oleje na 100 ml vody. (Obr. 3)
4. Kryt difuzéru vraťte na základnu. Výstup vzduchu lze nastavit do požadovaného směru. Aroma difuzér **NEPROVOZUJTE** bez krytu. (Obr. 4)
5. Difuzér připojte k elektrické zásuvce.
6. Pokud chcete zapnout vyvíjení mlhy stiskněte tlačítko (Obr. 6) zvolte požadovanou dobu provozu (časování: 1 hod./3 hod./6 hod./zapnuto). Množství mlhy je nastavitelné tlačítkem . Při stisku tlačítka se ozve pípnutí (jedno pípnutí nízké množství a dvě pípnutí velké množství mlhy). Pokud chcete difuzér vypnout, stlačte tlačítko a projděte cyklem: 1 hodina → 3 hodiny → 6 hodin → zapnutí → kontinuální → vypnuto. (Obr. 7)
7. Pokud chcete zapnout LED osvětlení, stiskněte tlačítko . Jas osvětlení lze nastavit v následujícím sledu: (jas → ztlumené → vypnuto) (Obr. 5)
8. Pokud nebudete difuzér po delší dobu používat, doporučujeme vylít vodu ze zásobníku.
9. Pokud v zásobníku bude nedostatek vody, difuzér se automaticky vypne.



Aroma difuzér

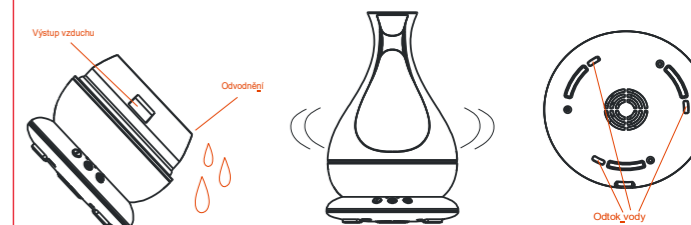
UPOZORNĚNÍ

- Množství a intenzita tvorby mlhy závisí na kvalitě vody a na proudění vzduchu.
- Pokud dojde k vyprázdnění zásobníku na vodu, difuzér se automaticky vypne.
- Používejte pouze přírodní 100 % esenciální oleje. Použití olejů, které obsahují chemické přísady, vůně nebo nečistoty může vést k poškození výrobku.

NÁHODNÝ ÚNIK

V případě, že během používání dojde k převrácení nebo k naklonění difuzéru, postupujte podle následujících pokynů, aby nedošlo k jeho poškození:

1. Odpojte difuzér a sejměte kryt.
2. Všechnu zbývající vodu vylijte ze zásobníku.
3. Difuzér nakloňte tak, aby voda vytekla a nechte jej alespoň 24 hodin vyschnout.

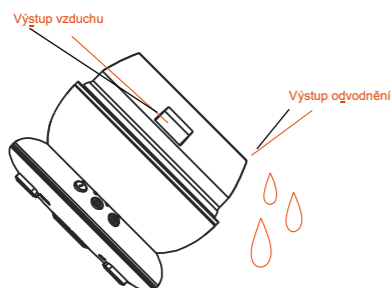


Aroma difuzér

ÚDRŽBA

Po 5 až 6 použitích nebo po 3 – 5 dnech používání, difuzér vyčistěte podle následujících pokynů:

1. Difuzér vypněte a sejměte kryt.
2. Ze zásobníku vylijte zbývající vodu.
3. K čištění použijte malé množství čistícího prostředku na nádobí. Difuzér pečlivě vyřete měkkým hadříkem. Po vyčištění difuzér vysušte suchým ručníkem.
4. **NIKDY** k čištění nepoužívejte kyselé nebo enzymatické prostředky, neboť tyto mohou reagovat se zbytky esenciálního oleje za vniknutí škodlivých výparů nebo mohou poškodit difuzér.



Aroma difuzér

BEZPEČNOSTNÍ OPATŘENÍ

Pokud chcete zabránit poškození difuzéru, přečtěte si níže uvedené bezpečnostní pokyny: pokud nejste technik, nepokoušejte se difuzér opravit. V případě potřeby opravy se obraťte na prodejce.

- Pokud je zásobník na vodu prázdný, difuzér nezapínejte.
- Nedotýkejte se vaporizéru.
- Aby nedošlo k poruše, difuzér pravidelně čistěte podle pokynů v sekci Údržba.
- Před čištěním difuzér vždy odpojte od rozvodu elektrické energie.
- Z hygienických důvodů po použití vylijte zbývající vodu ze zásobníku a vyřete ji čistým suchým hadříkem.
- K doplňování zásobníku vodou používejte odměrku, nikdy vodu nedoplňujte přímo z kohoutku.
- Zamezte přímému kontaktu mlhy s nábytkem, oblečením, stěnami atd.
- Difuzér chraňte před přímým slunečním zářením.
- Difuzér vždy pokládejte na tvrdý, stabilní a rovný povrch. Nikdy ho nepokládejte na ručník, koberec nebo na jinou nestabilní plochu.
- Uchovávejte mimo dosah elektronických zařízení jako jsou TV a audio vizuální zařízení.
- Aby nedošlo k poškození vaporizéru, počkejte mezi jednotlivými použitími minimálně 60 minut.
- Nepoužívejte perlivou vodu. Používejte vodu z kohoutku nebo minerální vodu.
- Pokud je difuzér zapnutý, nepřesunujte ho.
- Žádné části difuzéru se nedotýkejte mokřkýma rukama.
- Skladujte mimo dosah malých dětí a domácích zvířat.
- Pokud se začne kouřit z napájecího kabelu nebo začne hořet, difuzér okamžitě odpojte od rozvodu elektrické energie.

Aroma difuzér

ODSTRAŇOVÁNÍ ZÁVAD

Pokud difuzér nepracuje správně, nejprve si prohlédněte níže uvedenou tabulku.

Pokud difuzér nepracuje správně, před kontaktováním servisu, si přečtěte následující pokyny.	
Difuzér nelze zapnout ani vypnout	<ul style="list-style-type: none"> • Je v zásobníku dostatek vody? - Doplňte vodu do zásobníku. • Je napájecí kabel správně připojen? - Difuzér odpojte, zkontrolujte kabely a opět je připojte.
Z difuzéru nevychází žádná nebo vychází neobvyklá mlha	<ul style="list-style-type: none"> • Je v zásobníku dostatek vody? - Doplňte dostatečné množství vody do zásobníku. Vody nesmí být více než 400 ml. (max) • Není na přívodu vzduchu špína nebo prach? - V základně je ventilátor, který je zapotřebí pro vyfukování mlhy. Pokud je zanesen prachem nebo špínou, zabrání, aby mlha vycházela ven.
Z difuzéru vytéká voda	<ul style="list-style-type: none"> • Je kryt difuzéru správně nasazen? - Kryt sundejte a nasadte jej přímo nad tlačítko. • Není nízká teplota nebo vysoká vlhkost? - Za takovýchto podmínek může mlha rychle kondenzovat.

Aroma difuzér

SPECIFIKACE

Rozměry	123,5 x 231,5 mm (H x V)
Hmotnost	cca 470 g
Napájecí adaptér	AC 100-240 V 50-60 Hz, DC 24 V, 500 mA
Délka kabelu	cca 170 cm
Příkon	cca 12 W
Provozní režim	1hod./3 hod./6 hod./zapnuto
Objem zásobníku na vodu	400 ml
Osvětlení LED	2 ks
Materiál	PP/ABS/PC
Příslušenství	Síťový adaptér a Uživatelský manuál
Provozní frekvence	2,4 GHz

Aroma difuzér