



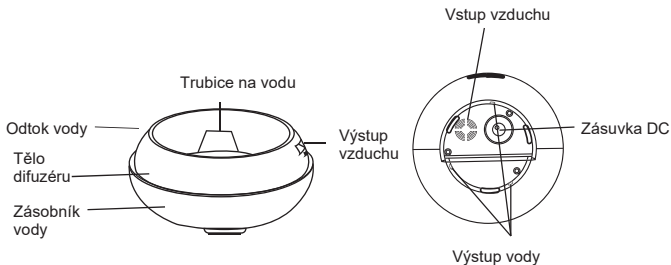
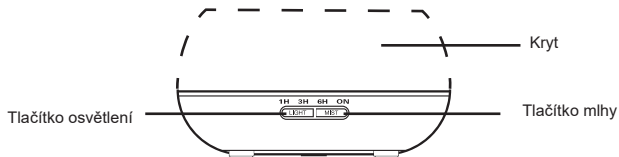
WiFi Aroma difuzér
TLL331101 Uživatelský manuál



INTO YOUR FUTURE

A silhouette of a city skyline with various skyscrapers and buildings, positioned at the bottom of the page.

Aroma Difuzér používá ultrazvukový mechanismus pro produkci chladné, vlhké a voňavé mlhy ze směsi vody a esenciálního oleje



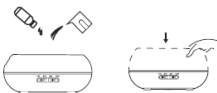
PROVOZ

1. Aroma difuzér umístěte do svislé polohy a popotažením svisle nahoru odstraňte kryt. (Obr. 1)
2. Připojte kabel AC adaptéru s DC jackem k základně difuzéru. (Obr. 2)
3. Do zásobníku na vodu vlijte čistou vodu a esenciální olej. **NEPŘEKRAČUJTE** maximální hladinu vody (max. 300 ml). **NEPOUŽÍVEJTE** horkou vodu. Vodu **NEDOPLŇUJTE** pokud je difuzér zapnutý. Doporučujeme používat 2 až 3 kapky esenciálního oleje na 100 ml vody. (Obr. 4)
4. Kryt difuzéru vraťte na své místo. Difuzér nezapínajte pokud není kryt na svém místě. (Obr. 4)
5. Napájecí adaptér připojte k elektrické zásuvce.
6. Pro zapnutí difuzéru stiskněte tlačítko mlhy a vyberte dobu provozu (1 hod. - 3 hod. - 6 hod. - trvale zapnuto). Intenzitu tvorby mlhy lze nastavit dlouhým stiskem tlačítka mlhy až difuzér pípne (jedno pípnutí = vyšší úroveň; dvě pípnutí = nižší úroveň). Abyste difuzér vypnuli, projděte celým cyklem nastavení intenzity tvorby mlhy: 1 hod. → 3 hod. → 6 hod. → trvale zapnuto → vypnuto). (Obr. 5)
7. Stiskem tlačítka **OSVĚTLENÍ** zapnete osvětlení difuzéru. Jas osvětlení lze nastavit v následujícím cyklu: jasné → snížené → vypnuto. (Obr. 6)
8. Pokud nebudete difuzér po delší dobu používat, vylijte z difuzéru všechnu vodu a vysušte jej.
9. Difuzér se automaticky nezapne po připojení napájecího napětí.
10. Difuzér se automaticky vypne všechny nastavené funkce (mlha, osvětlení) pokud v zásobníku bude málo vody. Pokud je v zásobníku nedostatek vody pro bezpečný provoz, difuzér se automaticky vypne a nelze ho zapnout tlačítkem mlhy.



Obr. 1

Obr. 2



Obr. 3

Obr. 4



Obr. 5

Obr. 6

Obsah je uzamčen

Dokončete, prosím, proces objednávky.

Následně budete mít přístup k celému dokumentu.



Proč je dokument uzamčen? Nahněvat Vás rozhodně nechceme. Jsou k tomu dva hlavní důvody:

- 1) Vytvořit a udržovat obsáhlou databázi návodů stojí nejen spoustu úsilí a času, ale i finanční prostředky. Dělali byste to Vy zadarmo? Ne*. Zakoupením této služby obdržíte úplný návod a podpoříte provoz a rozvoj našich stránek. Třeba se Vám to bude ještě někdy hodit.

**) Možná zpočátku ano. Ale vězte, že dotovat to dlouhodobě nelze. A rozhodně na tom nezbohatneme.*

- 2) Pak jsou tady „roboti“, kteří se přiživují na naší práci a „vysávají“ výsledky našeho úsilí pro svůj prospěch. Tímto krokem se jim to snažíme překazit.

A pokud nemáte zájem, respektujeme to. Urgujte svého prodejce. A když neuspějete, rádi Vás uvidíme!