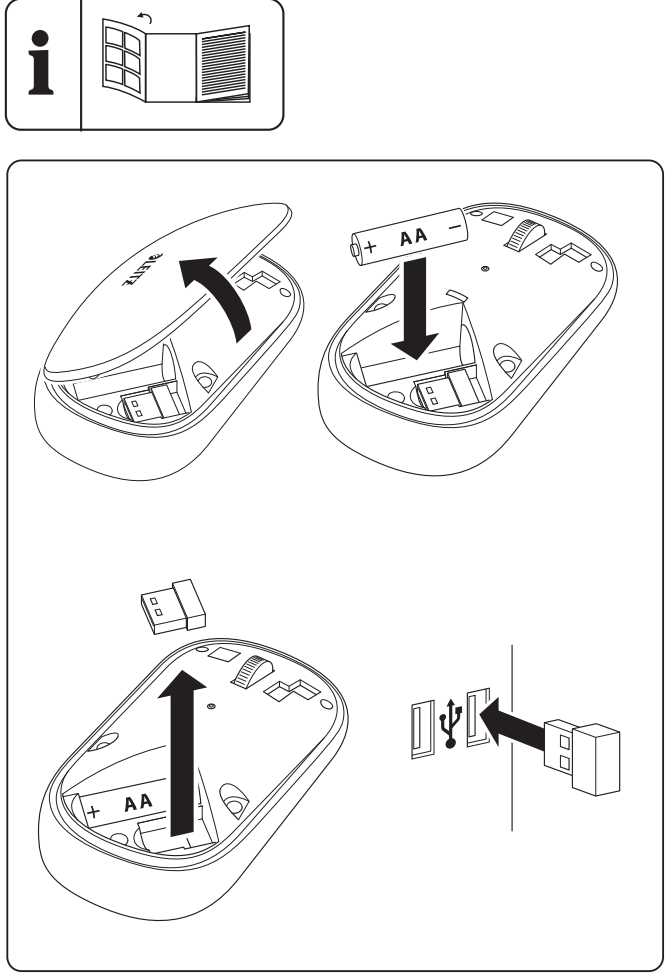




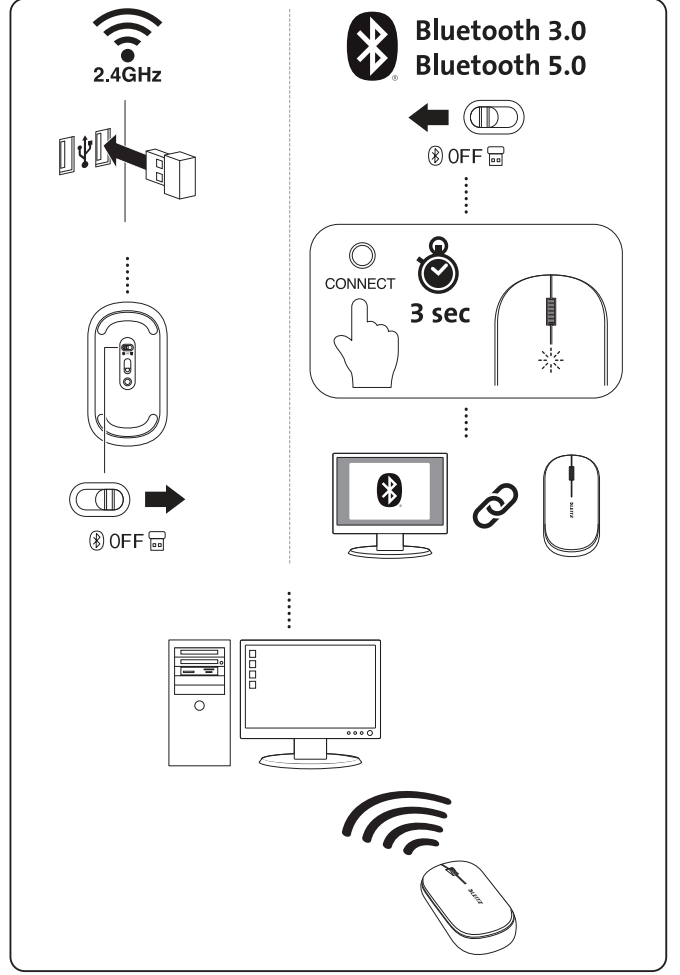
USER INSTRUCTIONS COSY WIRELESS MOUSE



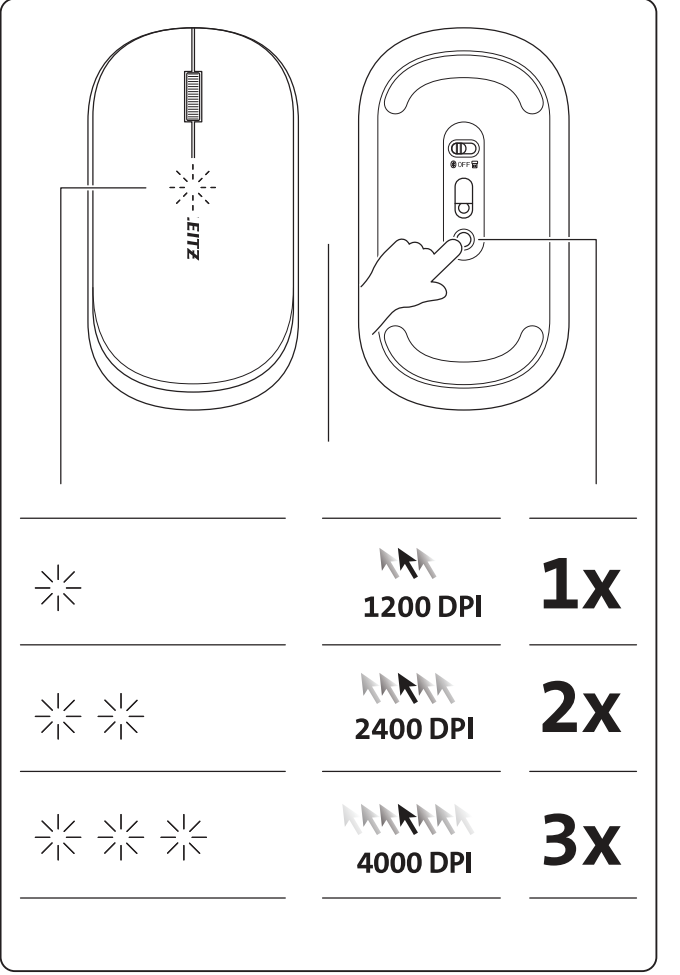
- GB 6
- DE 6
- FR 7
- NL 8
- ES 9
- IT 10
- PT 11
- DK 12
- NO 13
- SE 14
- FI 15
- EE 16
- LV 16
- LT 17
- PL 18
- CZ 19
- SK 20
- HU 21
- RO 22
- RU 23
- UA 24
- KZ 25
- TR 26
- GR 27



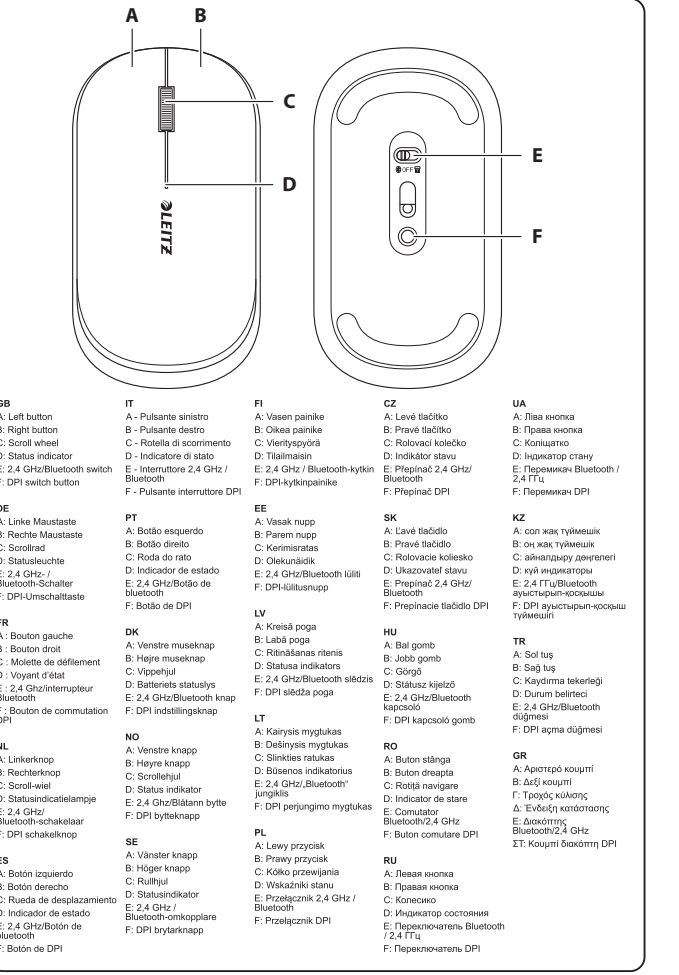
1 2



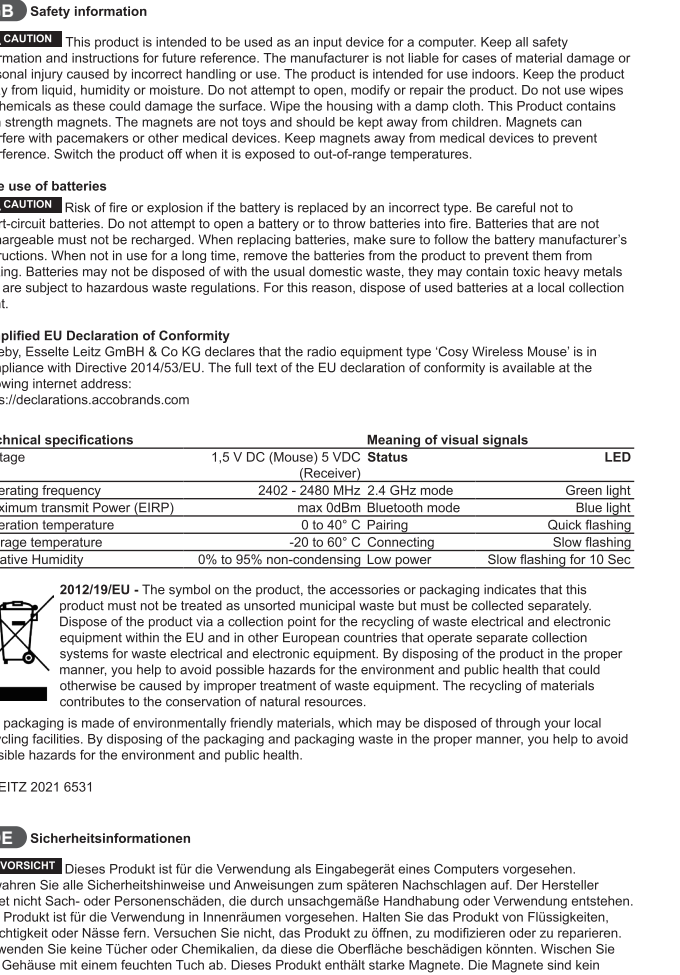
3



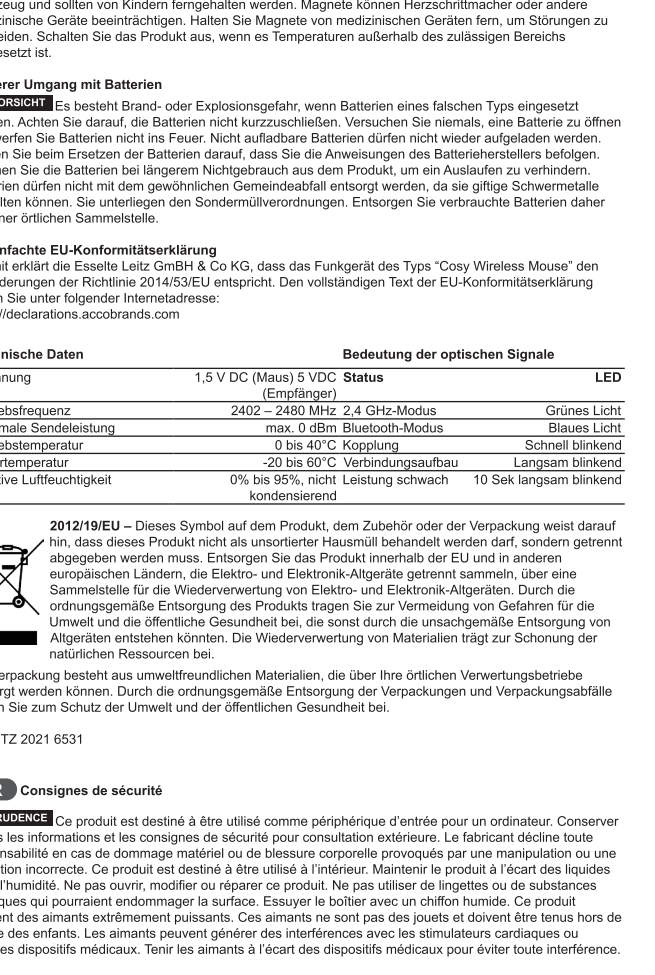
4



5



6



7

Éteindre ce produit lorsqu'il est exposé à des températures hors plages.

Utilisation en toute sécurité des piles
▲ PRUDENCE Risque d'incendie ou d'explosion si la pile est remplacée par un type incorrect. Veiller à ne pas court-circuiter les piles. Ne pas essayer d'ouvrir une pile ou de la jeter dans le feu. Ne pas recharger des piles non rechargeables. Observer les instructions du fabricant de piles lors de leur remplacement. En cas de non-utilisation prolongée, retirer les piles du produit pour éviter tout fuit. Les piles ne doivent pas être éliminées avec les déchets ménagers. Elles peuvent contenir des métaux lourds toxiques et sont soumises aux règlements sur les déchets dangereux. Pour cette raison, jeter les piles usagées à un point de collecte local.

Déclaration UE de conformité simplifiée
Par la présente, Esselte Leitz GmbH & Co KG déclare que le type d'équipement radio « Souris sans fil Cosy » est conforme à la directive 2014/53/UE. Le texte intégral de la déclaration de conformité UE est disponible à l'adresse Internet suivante : <https://declarations.accobrands.com>

Caractéristiques techniques	Signification de la signalisation visuelle
Tension	1,5 V CC (sours) État
Fréquence de fonctionnement	2 402 - 2 480 MHz 2,4 GHz mode
Puissance d'émission maximale (EIRP)	0 dBm max. Mode Bluetooth
Température de service	0 à 40 °C Appariement
Température de conservation	-20 à 60 °C Connexion
Humidité relative	0 % à 95 % sans condensation

2012/19/UE - Le symbole sur le produit, les accessoires ou l'emballage indique que ce produit ne doit pas être traité comme un déchet municipal non trié mais doit être collecté séparément. Éliminer ce produit via un point de collecte pour le recyclage des déchets d'équipements électriques et électroniques dans l'UE et dans d'autres pays européens qui exploitent des systèmes de collecte séparés des déchets d'équipements électriques et électroniques. En éliminant ce produit correctement, vous contribuez à prévenir des risques potentiels pour l'environnement et la santé publique causés par un traitement incorrect des déchets d'équipement. Le recyclage des matériaux contribue à la préservation des ressources naturelles.

L'emballage est constitué de matériaux respectueux de l'environnement, qui peuvent être jetés dans les installations de recyclage locales. En éliminant les emballages et les déchets d'emballage de manière appropriée, vous évitez d'éventuels dangers pour l'environnement et la santé publique.

© LEITZ 2021 6531

NL Veiligheidsinformatie
▲ AOPGELET! Dit product is bedoeld om te worden gebruikt als invoerapparaat voor een computer. Bewaar alle veiligheidsinformatie en instructies voor later gebruik. De fabrikant is niet aansprakelijk voor materiële schade of lichamelijke letsels die voortvloeien uit het foutief gebruik. Het product is bedoeld voor binnenhuisgebruik. Hou het product weg van vloeistoffen of vuil. Probeer het product niet te openen, wijzigen of herstellen. Gebruik geen niet doekjes of chemische producten aangezien deze het oppervlak kunnen beschadigen. Wijf de behuizing schoon met een natte doek. Dit product bevat sterke magneten. De magneten zijn geen speelgoed en moeten weggehouden worden van kinderen. Magneten kunnen storingen veroorzaken bij pacemakers en andere medische apparaten. Houid magneten weg van medische apparaten om storingen te vermijden. Schakel het product uit wanneer het aan hoge temperaturen wordt blootgesteld.

Veilig gebruik van batterijen
▲ AOPGELET! Risico op brand of explosie wanneer de batterijen worden vervangen door een foutief type. Wees voorzichtig om batterijen niet kort te sluiten. Probeer nooit een batterij te openen of batterijen in het vuur te gooien. Niet-heroplaadbare batterijen mogen niet worden heropgeladen. Bij het vervangen van batterijen

dient u de instructies van de batterijfabrikant te volgen. Wanneer het product gedurende lange tijd niet wordt gebruikt, verwijdt u de batterijen om te voorkomen dat ze lekken. Batterijen mogen niet met het huishoudelijk afval worden weggegooid; ze kunnen giftige zware metalen bevatten en vallen onder de voorschriften voor gevaarlijk afval. Daarom moeten gebruikte batterijen in een plaatselijk inzamelpunt worden weggegooid.

Vereenvoudigde EU-conformiteitsverklaring
Wij, Esselte Leitz GmbH & Co KG verklaren hierbij dat de radioapparatuur van het type "Cosy draadloze muis" overeenstemt met Richtlijn 2014/53/UE. De volledige tekst van de EU-conformiteitsverklaring is beschikbaar op het volgende internetadres: <https://declarations.accobrands.com>

Technische specificaties	Betekenis van de visuele signalen
Spanning	1,5 V DC (muis) 5 VDC Status
Bedrijfsfrequentie	2402 - 2480 MHz 2,4 GHz mode
Maximum transmissievermogen (EIRP)	max 0dBm Bluetooth-modus
Relatieve luchtvochtigheid	0% tot 95% niet-condenserend

2012/19/UE - Het symbool op het product, de accessoires of verpakking geeft aan dat het product niet als onge sorteerd stedeijk afval mag worden behandeld, maar afzonderlijk moet worden opgehaald. Verwijder het product via een inzamelpunt voor het recyclen van afgedankte elektrische en elektronische apparatuur binnen de EU en in andere Europese landen die afzonderlijke inzamelstystemen voor afgedankte elektrische en elektronische apparatuur hanteren. Door dit product op de juiste manier te verwijderen, helpt u mogelijk gevaar voor het milieu en de volksgezondheid te voorkomen die anders kunnen ontstaan door het foutief behandelen van afgedankte apparatuur. Het recyclen van materiaal draagt bij tot de conservering van natuurlijke grondstoffen.

De verpakking is gemaakt uit milieuvriendelijke materialen die in de plaatselijke recyclingcentra kunnen worden verwijderd. Door de verpakking en het verpakkingsafval top de correcte manier weg te gooien, helpt u mogelijk gevaar voor het milieu en de volksgezondheid te voorkomen.

© LEITZ 2021 6531

ES Información de seguridad
▲ CUIDADO Este producto está destinado a ser utilizado como dispositivo de entrada para un ordenador. Conserve toda la información de seguridad y las instrucciones para futuras consultas. El fabricante no se responsabiliza de los casos de daños materiales o personales causados por una manipulación o uso incorrectos. El producto está destinado a ser utilizado en interiores. Mantenga el producto alejado de los líquidos, los vapores o la humedad. No intente abrir, modificar o reparar el producto. No utilice toallitas ni productos químicos, ya que podrían dañar la superficie. Limpie la carcasa con un paño húmedo. Este producto contiene imanes de alta potencia. Los imanes no son juguetes y deben mantenerse fuera del alcance de los niños. Los imanes pueden interferir con los marcapasos u otros dispositivos médicos. Mantenga los imanes alejados de los dispositivos médicos para evitar interferencias. Apague el producto cuando este esté expuesto a temperaturas fuera del rango permitido.

Uso seguro delle pilas
▲ CUIDADO Rischio di incendio o esplosione si se sostituiscono le pilas per pilas di un tipo incorrecto. Tenga cuidado de no cortocircuitar las pilas. No intente abrir una pila ni arrojársela al fuego. Las pilas que no son recargables no deben recargarse. Cuando sustituya las pilas, asegúrese de seguir las instrucciones del fabricante de las mismas. Cuando no utilice el producto durante mucho tiempo, retire las pilas del producto para evitar que fugas. Las pilas no pueden eliminarse con los residuos domésticos habituales, ya que pueden contener metales pesados tóxicos y están sujetas a la normativa sobre residuos peligrosos. Por esta razón, deseche las pilas usadas en un punto de recogida local.

Declaración de conformidad simplificada de la UE

Por la presente, Esselte Leitz GmbH & Co KG declara que el equipo de radio del tipo «Ratón inalámbrico Cosy» cumple los requisitos de la Directiva 2014/53/UE. El texto completo de la declaración de conformidad de la UE está disponible en la siguiente dirección de Internet: <https://declarations.accobrands.com>

Especificaciones técnicas	Significado de las señales visuales
Voltaje	1,5 V DC (ratón) 5 VDC Estado
Frecuencia de operación	2402 - 2480 MHz Modo 2,4 GHz
Potencia máxima de transmisión (EIRP)	0 dBm max Modality Bluetooth
Temperatura de operación	da 0 a 40 °C Accoppiamento
Temperatura de almacenamiento	da -20 a 60 °C Connessione
Humidità relativa	0% a 95% sin condensación

2012/19/UE - El símbolo que aparece en el producto, los accesorios o el embalaje indica que este producto no debe tratarse como residuo municipal sin clasificar, sino que debe recogerse por separado. Elimine el producto a través de un punto de recogida para el reciclaje de residuos de aparatos eléctricos y electrónicos dentro de la UE y en otros países europeos que cuenten con sistemas de recogida selectiva de residuos de aparatos eléctricos y electrónicos. Al eliminar el producto de forma adecuada, contribuye a evitar los posibles peligros para el medio ambiente y la salud pública que podría causar un tratamiento inadecuado de los residuos de aparatos. El reciclaje de materiales contribuye a la conservación de los recursos naturales.

El embalaje está fabricado con materiales respetuosos con el medio ambiente, que pueden eliminarse a través de las instalaciones de reciclaje locales. Al eliminar los envases y los residuos de envases de forma adecuada, contribuye a evitar posibles riesgos para el medio ambiente y la salud pública.

© LEITZ 2021 6531

PT Indicações de segurança
▲ CUIDADO Este produto destina-se a ser utilizado como um dispositivo de entrada para um computador. Guarde todas as informações e instruções de segurança para referência futura. O fabricante não se responsabiliza por danos materiais ou lesões causados por manuseamento ou utilização incorretos. O produto destina-se a ser utilizado em interiores. Mantenha o produto afastado de líquidos, vapores e humidade. Não tente abrir, modificar ou reparar o produto. Não utilize toalhetes ou produtos químicos, uma vez que estes podem danificar a superfície. Limpe a parte exterior com um pano húmido. Este produto contém ímanes de alta potência. Os ímanes não são brinquedos e devem ser mantidos afastados das crianças. Os ímanes podem interferir com pacemakers ou outros dispositivos médicos. Mantenha os ímanes afastados de dispositivos médicos para evitar interferências. Desligue o produto quando este for exposto a temperaturas fora de gama permitida.

Utilização segura das pilhas
▲ CUIDADO Risco de incêndio ou explosão se as pilhas forem substituídas por pilhas de um tipo incorreto. Tenha cuidado para evitar curto-circuitos nas pilhas. Não tente abrir as pilhas nem as atirar para o fogo. As pilhas que não são recarregáveis não devem ser recarregadas. Ao substituir as pilhas, certifique-se de seguir as instruções do fabricante das pilhas. Se o produto não for usado durante um longo período, remova as pilhas do produto para evitar fugas. As pilhas não podem ser eliminadas com os resíduos domésticos habituais pois podem conter metais pesados tóxicos e estão sujeitas aos regulamentos sobre resíduos perigosos. Por esta razão, elimine as pilhas usadas num ponto de recolha local.

Declaração de Conformidade Simplificada da UE
Pela presente, a Esselte Leitz GmbH & Co KG declara que o equipamento de rádio do tipo "Rato sem Fios Cosy" cumpre o disposto na Diretiva 2014/53/UE. O texto completo da declaração de conformidade da UE está disponível no seguinte endereço de Internet: <https://declarations.accobrands.com>

Specifiche tecniche	Significato del segnal visivi
Tensione	1,5 V DC (mouse) 5 V DC Stato
Frequenza d'esercizio	2402 - 2480 MHz Modalità a 2,4 GHz
Potenza di trasmissione massima (EIRP)	0 dBm max Modalità Bluetooth
Temperatura d'esercizio	da 0 a 40 °C Accoppiamento
Temperatura di stoccaggio	da -20 a 60 °C Connessione
Umidità relativa	da 0% a 95% in assenza di condensa

2012/19/UE - Il simbolo riportato nell'articolo, sugli accessori o sulla confezione indica che non è consentito trattare il prodotto come rifiuto urbano indifferenziato, ma che è necessaria una raccolta differenziata. Procedere allo smaltimento dell'articolo presso un punto di raccolta destinato al riciclaggio di rifiuti delle apparecchiature elettriche ed elettroniche all'interno della UE e in altri paesi europei che gestiscono sistemi di raccolta differenziata per i rifiuti delle apparecchiature elettriche ed elettroniche. Procedendo allo smaltimento dell'articolo in modo corretto si contribuisce a preservare le risorse naturali.

La confezione è realizzata con materiali ecocompatibili che è eventualmente possibile smaltire presso gli impianti di riciclaggio locali. Procedendo allo smaltimento della confezione e dei rifiuti dell'imballaggio in modo corretto si contribuisce ad escludere eventuali situazioni di pericolo per l'ambiente e la salute pubblica.

© LEITZ 2021 6531

DK Sikkerhedsanvisninger
▲ ADVARSEL Dette produkt er beregnet til brug som inputenhed for en computer. Opbevar alle sikkerhedsanvisningerne til fremtidig brug. Leverandøren yder ingen garanti for at alle materialer eller personlige skader som følge af uhensigtsmæssig håndtering eller brug. Produktet er beregnet til indendørs brug og er ikke beregnet til brug i nærheden af vand. Forsøg ikke på at åbne, modificere eller reparere produktet. Brug ikke vådservietter eller kemikalier, idet brugen af disse kan beskadige overfladen. Brug heller ikke fugtig klud. Dette produkt indeholder meget kraftige magneter. Magneterne er ikke legetøj og bør holdes borte fra børn. Magneterne kan skabe interferens med medicinsk udstyr. Hold magneter borte fra medicinsk udstyr for at undgå interferences. Sluk for produktet, såfremt det udsættes for temperaturer udenfor tolerancemånet.

Forenkelt EUs deklaration av konformitet
Herved erklærer Esselte Leitz GmbH & Co KG at det radiostyrte produkt "Cosy Wireless Mouse" overholder retningslinjerne 2014/53/UE. Den komplette tekst af EU konformitetserklæring findes på følgende internetadresse: <https://declarations.accobrands.com>

Tekniske specifikationer	Betydningen af de visuelle signaler
Driftsspænding	1,5 V DC (mus) 5 VDC Status
Driftsfrekvens	2402 - 2480 MHz 2,4 GHz modus
Maks. effekt (EIRP)	maks. 0dBm Bluetooth modus
Driftstemperatur	0 til 40°C Parning

Especificações técnicas	Significado dos sinais visuais
Voltagem	1,5 V DC (rato) 5 VDC Estado
Frequência de operação	2402 - 2480 MHz Modo 2,4 GHz
Potência máxima de transmissão (EIRP)	max. 0dBm Modo bluetooth
Temperatura de funcionamento	0 a 40 °C A emparelhar
Temperatura de armazenamento	-20 a 60 °C A ligar
Humidade relativa	0% a 95% sem condensação

2012/19/UE - O símbolo no produto, nos acessórios ou na embalagem indica que este produto não deve ser tratado como lixo municipal não separado, devendo ser recolhido separadamente. Eliminar o produto através de um ponto de recolha para o reciclagem de resíduos de equipamento eléctrico e electrónico na UE e noutros países europeus que operam sistemas de recolha separada de resíduos de equipamento eléctrico e electrónico. Ao eliminar o produto de forma adequada, ajuda a evitar possíveis perigos para o ambiente e a saúde pública que de outra forma poderiam ser causados por um tratamento inadequado dos resíduos de equipamento eléctrico e electrónico. A reciclagem dos materiais contribui para a conservação dos recursos naturais.

A embalagem é feita de materiais amigáveis ao ambiente, que podem ser eliminados através das suas instalações de reciclagem locais. Ao eliminar as embalagens e resíduos de embalagens da forma adequada, ajuda a evitar possíveis perigos para o ambiente e a saúde pública.

© LEITZ 2021 6531

NO Sikkerhetsinformasjon
▲ ADVARSEL Dette produktet er tiltenkt brukt som en input enhet for PC. Behold all sikkerhetsinformasjon og instruksjoner for framtidig referanse. Produsenten er ikke ansvarlig for materielle skader eller personlig skade forårsaket av uriktig håndtering eller bruk. Dette produktet er til innendørs bruk. Hold produktet vekk fra væske, fukt eller fugtighet. Ikke prøv å åpne, modifisere eller reparere produktet. Ikke bruk våtservietter eller kjemikalier da disse produktene kan dekke overflaten. Tørk av ramma med en fuktig klut. Dette produktet inneholder høy kraftige magneter. Magneterne er ikke leker og skal holdes unna barn. Magneterne kan forstyrre pacemakere eller annet medisinsk utstyr. Hold magneterne unna medisinsk utstyr for å unngå forstyrrelse. Skru av produktet hvis det utsettes for temperaturer som ikke anbefales.

Forenkelt EUs deklaration av konformitet
Herved erklærer Esselte Leitz GmbH & Co KG at radiostyringsstyren "Cosy trådløse mus" samsvarer med EU direktivet 2014/53/UE. Hele teksten i EUs deklarasjon av konformitet er tilgjengelig på følgende nettside: <https://declarations.accobrands.com>

Tekniske spesifikasjoner	Betydelse av visuelle signaler
Spänning	1,5 V DC (mus) 5 VDC Status
Driftsfrekvens	2402 - 2480 MHz 2,4 GHz-läge
Maksimal sändningseffekt (EIRP)	max 0 dBm Bluetooth-läge
Driftstemperatur	0 till 40°C Parning
Förvaringstemperatur	-20 till 60°C Anslutning
Relativ luftfuktighet	0% till 95% icke-Låg ström kondensérende

Opbevaringstemperatur	-20 til 60 °C Forbindelse	Langsomt blink
Relativ luftfugtighed	0% til 95% ikke-Lav batterispænding kondensérende	Langsomt blink i 10 sek.

2012/19/UE - Dette symbol på produktet, tilbehøret eller emballagen angiver, at dette produkt ikke må bortskaffes sammen med almindelig husholdningsaffald, men skal bortskaffes separat. Bortskaff produktet på dit lokale indsamlingssted for brugt elektrisk og elektronisk udstyr indenfor EU og andre europanske lande, der råder over indsamlingssystemer for udjænt elektrisk og elektronisk udstyr. Ved at bortskaffe produktet på rette vis undgår du bl. at udnå mulige farer for miljø og helbred, der i modsat fald kunne skyldes uhensigtsmæssig brug af udjænt udstyr. Brug af genanvendelige materialer bidrager til opbeholdelse af naturlige ressourcer.

Emballagen er fremstillet af miljøvennlige materialer, der bør bortskaffes til genanvendelse. Vær med til at udgå mulige farer for miljø og helbred, idet du bortskaffer emballage og emballageaffald på rette vis.

© LEITZ 2021 6531

SE Säkerhetsinformation
▲ FÖRSIKTIGHET Denna produkt är avsedd att användas, som en inmatningsenhet för en dator. Spara all säkerhetsinformation och instruktioner för framtida referens. Tillverkaren ansvarar inte för fall av materiell skada eller personskada, som orsakats av felaktig hantering eller användning. Produkten är avsedd för inomhusanvändning. Håll produkten borta från vätska, fukt eller värme. Försök inte öppna, modifiera eller reparera produkten. Använd inte våtservietter eller kemikalier, eftersom de kan skada ytan. Torka av höljet med en fuktig trasa. Denna produkt innehåller höghållfaste magneter. Magneterna är inte leksaker och bör hållas borta från barn. Magneter kan störa pacemakare eller annan medicinsk utrustning. Håll magneter borta från medicintekniska produkter, för att förhindra störningar. Stäng av produkten, när den utsätts för temperaturer utanför området.

Säker användning av batterier
▲ FÖRSIKTIGHET Risk för brand eller explosion, om batteriet byts ut av fel typ. Vår försiktig, så att du inte kortsluter batterierna. Försök inte öppna ett batteri eller kasta batterier i eld. Batterier som inte är uppladdningsbara, får inte laddas. När du byter batterier, se till att följa batteritillverkarens instruktioner. Ta borta batterierna från produkten, för att förhindra att de laddas, när de inte används på länge. Batterier får inte kasseras med vanlig hushållsavfall, då de innehåller giftiga tungmetaller och omfattas av farligt avfall. Kontakta din återförsäljare för mer information om hur du ska hantera avfall från batterier på en lokal uppsamlingsplats.

Förenklat EUs försäkran om överensstämmelse
Härmed erklærer Esselte Leitz GmbH & Co KG at radiostyringsstyren "Cosy trådløse mus" samsvarer med EU direktivet 2014/53/UE. Hele teksten i EUs deklarasjon av konformitet er tilgjengelig på følgende nettside: <https://declarations.accobrands.com>

Tekniske spesifikationer	Betydelse av visuelle signaler
Spänning	1,5 V DC (mus) 5 VDC Status
Driftsfrekvens	2402 - 2480 MHz 2,4 GHz-läge
Maksimal sändningseffekt (EIRP)	max 0 dBm Bluetooth-läge
Driftstemperatur	0 till 40°C Parning
Förvaringstemperatur	-20 till 60°C Anslutning
Relativ luftfuktighet	0% till 95% icke-Låg effekt kondensérende

2012/19/UE - Symblen på produktet, tilbehøret eller forpakningen indikerer at denne produkt ikke får behandles som osortert kommunalt avfall utan må samles sammen i separat. Avfyrta produktet via en innsamlingsplats for återvinning av elektriskt och elektroniskt avfall inom EU och i andra europeiska länder, som använder separata innsamlingsystem, för avfall från elektrisk och elektronisk utrustning. Genom att avfyrta produktet på rätt sätt, hjälper du till att undvika eventuella faror för miljön och folkhälsan, som annars kan orsakas av felaktig behandling av avfallsutrustning. Användning av material bidrar till bevarande av naturresurser.

2012/19/UE - Symblen på produktet, tilbehøret eller emballasjen indikerer at dette produktet ikke må behandles som kommunalt avfall men må samles separat. Kvitte deg med produktet via et oppsamlingspunkt for EL-avfall og elektronisk utstyr i EU og andre europeiske land som opererer med separate oppsamlingsystem for EL-avfall og elektrisk utstyr. Ved å kvitte deg med utstyret på en skikkelig måte, hjelper du til med å unngå mulige farer for miljø og folkehelse som ellers kan bli forårsaket av feil håndtering av avfall. Resirkulering av materialer bidrar til konservering av naturlige ressurser.

Emballasjen er laget av miljøvennlige materialer, som kan kastes via dine lokale fasiliteter for resirkulering. Ved å kvitte deg med emballasjen og søppel fra emballasjen på en skikkelig måte, hjelper du til med å unngå mulige farer for miljø og folkehelse.

© LEITZ 2021 6531

FR Consignes de sécurité
▲ PRUDENCE Ce produit est destiné à être utilisé comme périphérique d'entrée pour un ordinateur. Conservez toutes les informations et les consignes de sécurité pour consultation extérieure. Le fabricant décline toute responsabilité en cas de dommage matériel ou de blessure corporelle provoqués par une manipulation ou une utilisation incorrecte. Ce produit est destiné à être utilisé à l'intérieur. Maintenir le produit à l'écart des liquides et de l'humidité. Ne pas ouvrir, modifier ou réparer ce produit. Ne pas utiliser de lingettes ou de substances chimiques qui pourraient endommager la surface. Essuyer le boîtier avec un chiffon doux. Ce produit contient des aimants extrêmement puissants. Ces aimants ne sont pas des jouets et doivent être tenus hors de portée des enfants. Les aimants peuvent égarer des interférences avec les stimulateurs cardiaques ou d'autres dispositifs médicaux. Veillez à éliminer les déchets des dispositifs médicaux pour éviter toute interférence.

2012/19/UE - Este producto está destinado a ser utilizado como dispositivo de entrada para un ordenador. Conserve toda la información de seguridad y las instrucciones para futuras consultas. El fabricante no se responsabiliza de los casos de daños materiales o personales causados por una manipulación o uso incorrecto. El producto está destinado a ser utilizado en interiores. Mantenga el producto alejado de los líquidos, los vapores o la humedad. No intente abrir, modificar o reparar el producto. No utilice toallitas ni productos químicos, ya que podrían dañar la superficie. Limpie la carcasa con un paño húmedo. Este producto contiene imanes de alta potencia. Los imanes no son juguetes y deben mantenerse fuera del alcance de los niños. Los imanes pueden interferir con los marcapasos u otros dispositivos médicos. Mantenga los imanes alejados de los dispositivos médicos para evitar interferencias. Apague el producto cuando este esté expuesto a temperaturas fuera del rango permitido.

Uso seguro delle pilas
▲ CUIDADO Rischio di incendio o esplosione se se sostituiscono le pilas per pilas di un tipo incorretto. Tenga cuidado de no cortocircuitar las pilas. No intente abrir una pila ni arrojársela al fuego. Las pilas que no son recargables no deben recargarse. Cuando sustituya las pilas, asegúrese de seguir las instrucciones del fabricante de las mismas. Cuando no utilice el producto durante mucho tiempo, retire las pilas del producto para evitar que fugas. Las pilas no pueden eliminarse con los residuos domésticos habituales, ya que pueden contener metales pesados tóxicos y están sujetas a la normativa sobre residuos peligrosos. Por esta razón, deseche las pilas usadas en un punto de recogida local.

Declaración de conformidad simplificada de la UE

© LEITZ 2021 6531

Obsah je uzamčen

Dokončete, prosím, proces objednávky.

Následně budete mít přístup k celému dokumentu.



Proč je dokument uzamčen? Nahněvat Vás rozhodně nechceme. Jsou k tomu dva hlavní důvody:

- 1) Vytvořit a udržovat obsáhlou databázi návodů stojí nejen spoustu úsilí a času, ale i finanční prostředky. Dělali byste to Vy zadarmo? Ne*. Zakoupením této služby obdržíte úplný návod a podpoříte provoz a rozvoj našich stránek. Třeba se Vám to bude ještě někdy hodit.

**) Možná zpočátku ano. Ale vězte, že dotovat to dlouhodobě nelze. A rozhodně na tom nezbohatneme.*

- 2) Pak jsou tady „roboti“, kteří se přiživují na naší práci a „vysávají“ výsledky našeho úsilí pro svůj prospěch. Tímto krokem se jim to snažíme překazit.

A pokud nemáte zájem, respektujeme to. Urgujte svého prodejce. A když neuspějete, rádi Vás uvidíme!