

# LEITZ®

## USER INSTRUCTIONS COSY WIRELESS MOUSE



GB	6	DE	6	FR	7	NL	8	ES	9	IT	10	PT	11
DK	12	NO	13	SE	14	FI	15	EE	16	LX	16	LT	17
PL	18	CZ	19	SK	20	HU	21	RO	22	RU	23	UA	24
KZ	25	TR	26	GR	27								

1 2 3 4 5 6 7

Éteindre ce produit lorsqu'il est exposé à des températures hors plages.

**Utilisation en toute sécurité des piles**  
**▲ PRUDENCE** Risque d'incendie ou d'explosion si la pile est remplacée par un type incorrect. Veiller à ne pas court-circuiter les piles. Ne pas essayer d'ouvrir une pile ou de la jeter dans le feu. Ne pas recharger des piles non rechargeables. Observer les instructions du fabricant de piles lors de leur remplacement. En cas de non-utilisation prolongée, retirer les piles du produit pour éviter tout fuit. Ces piles ne doivent pas être éliminées avec les déchets ménagers. Elles peuvent contenir des métaux lourds toxiques et sont soumises aux règlements sur les déchets dangereux. Pour cette raison, jeter les piles usagées à un point de collecte local.

**Déclaration UE de conformité simplifiée**  
 Par la présente, Esselte Leitz GmbH & Co KG déclare que le type d'équipement radio « Souris sans fil Cosy » est conforme à la directive 2014/53/UE. Le texte intégral de la déclaration de conformité UE est disponible à l'adresse Internet suivante : <https://declarations.accobrands.com>

Caractéristiques techniques	Signification de la signalisation visuelle
Tension	1,5 V CC (sours) Etat
Fréquence de fonctionnement	2 402 - 2 480 MHz 2,4 GHz mode
Puissance d'émission maximale (EIRP)	0 dBm max. Mode Bluetooth
Température de service	0 à 40 °C Appariement Clignotement rapide
Température de conservation	-20 à 60 °C Connexion Clignotement lent
Humidité relative	0 % à 95 % sans condensation Clignotement pendant 10 s

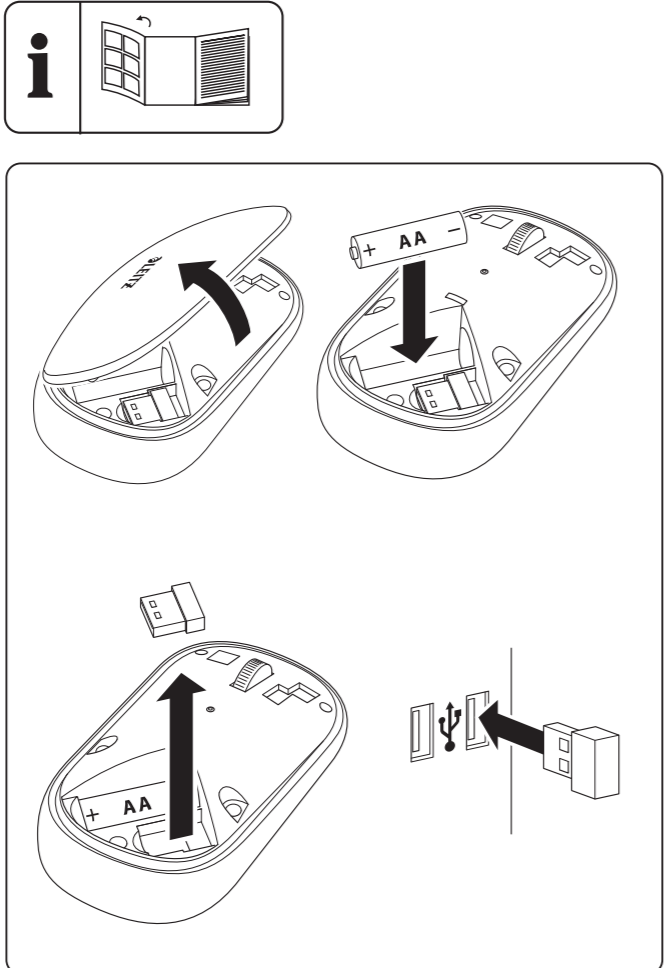
**2012/19/UE** - Le symbole sur le produit, les accessoires ou l'emballage indique que ce produit ne doit pas être traité comme un déchet municipal non trié mais doit être collecté séparément. Éliminer ce produit via un point de collecte pour le recyclage des déchets d'équipements électriques et électroniques dans l'UE et dans d'autres pays européens qui exploitent des systèmes de collecte séparés des déchets d'équipements électriques et électroniques. En éliminant ce produit correctement, vous contribuez à prévenir des risques potentiels pour l'environnement et la santé publique causés par un traitement incorrect des déchets d'équipement. Le recyclage des matériaux contribue à la préservation des ressources naturelles.

L'emballage est constitué de matériaux respectueux de l'environnement, qui peuvent être jetés dans les installations de recyclage locales. En éliminant les emballages et les déchets d'emballage de manière appropriée, vous évitez d'éventuels dangers pour l'environnement et la santé publique.

© LEITZ 2021 6531

**NL Veiligheidsinformatie**  
**▲ AOPGELET!** Dit product is bedoeld om te worden gebruikt als invoerapparaat voor een computer. Bewaar alle veiligheidsinformatie en instructies voor later gebruik. De fabrikant is niet aansprakelijk voor materiële schade of lichamelijke letsels die voortvloeien uit het foutief gebruik. Het product is bedoeld voor binnenhuisgebruik. Hou het product weg van vloeistoffen of vuil. Probeer het product niet te openen, wijzigen of herstellen. Gebruik geen niet doekjes of chemische producten aangezien deze het oppervlak kunnen beschadigen. Wijf de behuizing schoon met een natte doek. Dit product bevat sterke magneten. De magneten zijn geen speelgoed en moeten weggehouden worden van kinderen. Magneten kunnen storingen veroorzaken bij pacemakers en andere medische apparaten. Houid magneten weg van medische apparaten om storingen te vermijden. Schakel het product uit wanneer het aan hoge temperaturen wordt blootgesteld.

**Veilig gebruik van batterijen**  
**▲ AOPGELET!** Risico op brand of explosie wanneer de batterijen worden vervangen door een foutief type. Wees voorzichtig om batterijen niet kort te sluiten. Probeer nooit een batterij te openen of batterijen in het vuur te gooien. Niet-heroplaadbare batterijen mogen niet worden heropgeladen. Bij het vervangen van batterijen



2

dient u de instructies van de batterijfabrikant te volgen. Wanneer het product gedurende lange tijd niet wordt gebruikt, verwijdt u de batterijen om te voorkomen dat ze lekken. Batterijen mogen niet met het huishoudelijk afval worden weggegooid; ze kunnen giftige zware metalen bevatten en vallen onder de voorschriften voor gevaarlijk afval. Daarom moeten gebruikte batterijen in een plaatselijk inzamelpunt worden weggegooid.

**Vereenvoudigde EU-conformiteitsverklaring**  
 Wij, Esselte Leitz GmbH & Co KG verklaren hierbij dat de radioapparatuur van het type "Cosy draadloze muis" overeenstemt met Richtlijn 2014/53/UE. De volledige tekst van de EU-conformiteitsverklaring is beschikbaar op het volgende internetadres: <https://declarations.accobrands.com>

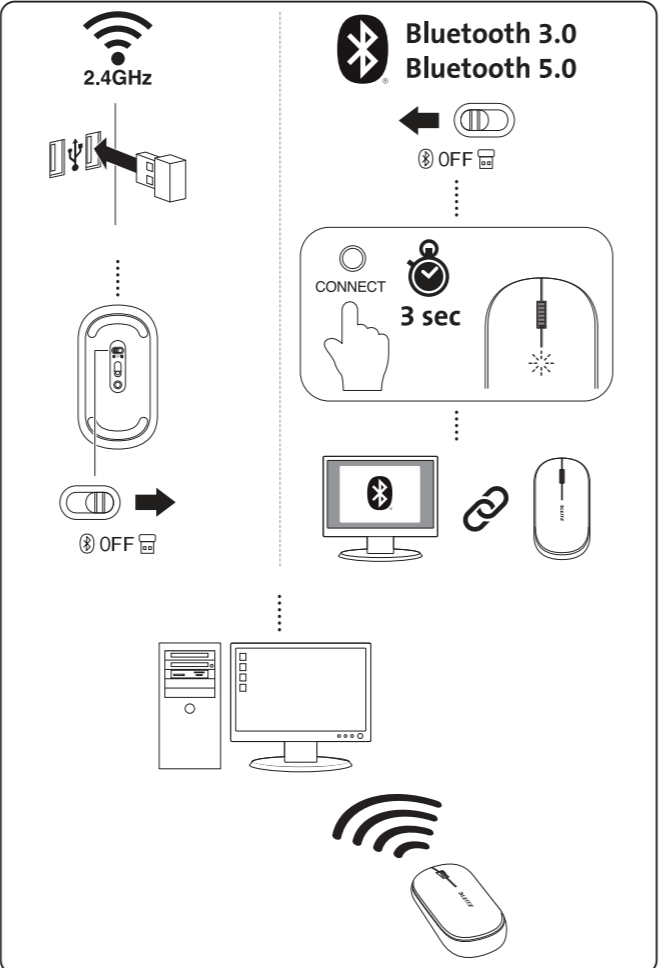
Technische specificaties	Betekenis van de visuele signalen
Spanning	1,5 V DC (muis) 5 VDC Status
Bedrijfsfrequentie	2402 - 2480 MHz 2,4 GHz mode
Maximum transmitvermogen (EIRP)	max 0dBm Bluetooth-modus
Relatieve luchtvochtigheid	0% tot 95% niet- laag vermogen

**2012/19/UE** - Het symbool op het product, de accessoires of verpakking geeft aan dat het product niet als onge sorteerd stedeijk afval mag worden behandeld, maar afzonderlijk moet worden opgehaald. Verwijder het product via een inzamelpunt voor het recyclen van afgedankte elektrische en elektronische apparatuur binnen de EU en in andere Europese landen die afzonderlijke inzamelstystemen voor afgedankte elektrische en elektronische apparatuur hanteren. Door dit product op de juiste manier te verwijderen, helpt u mogelijk gevaar voor het milieu en de volksgezondheid te voorkomen die anders kunnen ontstaan door het foutief behandelen van afgedankte apparatuur. Het recyclen van materiaal draagt bij tot de conservering van natuurlijke grondstoffen.

De verpakking is gemaakt uit milieuvriendelijke materialen die in de plaatselijke recyclingcentra kunnen worden verwijderd. Door de verpakking in het verpakkingsafval top of correcte manier weg te gooien, helpt u mogelijk gevaar voor het milieu en de volksgezondheid te voorkomen.

© LEITZ 2021 6531

**ES Información de seguridad**  
**▲ CUIDADO** Este producto está destinado a ser utilizado como dispositivo de entrada para un ordenador. Conserve toda la información de seguridad y las instrucciones para futuras consultas. El fabricante no se responsabiliza de los casos de daños materiales o personales causados por una manipulación o uso incorrectos. El producto está destinado a ser utilizado en interiores. Mantenga el producto alejado de los líquidos, los vapores o la humedad. No intente abrir, modificar o reparar el producto. No utilice toallitas ni productos químicos, ya que podrían dañar la superficie. Limpie la carcasa con un paño húmedo. Este producto contiene imanes de alta potencia. Los imanes no son juguetes y deben mantenerse fuera del alcance de los niños. Los imanes pueden interferir con los marcapasos u otros dispositivos médicos. Mantenga los imanes alejados de los dispositivos médicos para evitar interferencias. Apague el producto cuando este esté expuesto a temperaturas fuera del rango permitido.



3

Por la presente, Esselte Leitz GmbH & Co KG declara que el equipo de radio del tipo «Ratón inalámbrico Cosy» cumple los requisitos de la Directiva 2014/53/UE. El texto completo de la declaración de conformidad de la UE está disponible en la siguiente dirección de Internet: <https://declarations.accobrands.com>

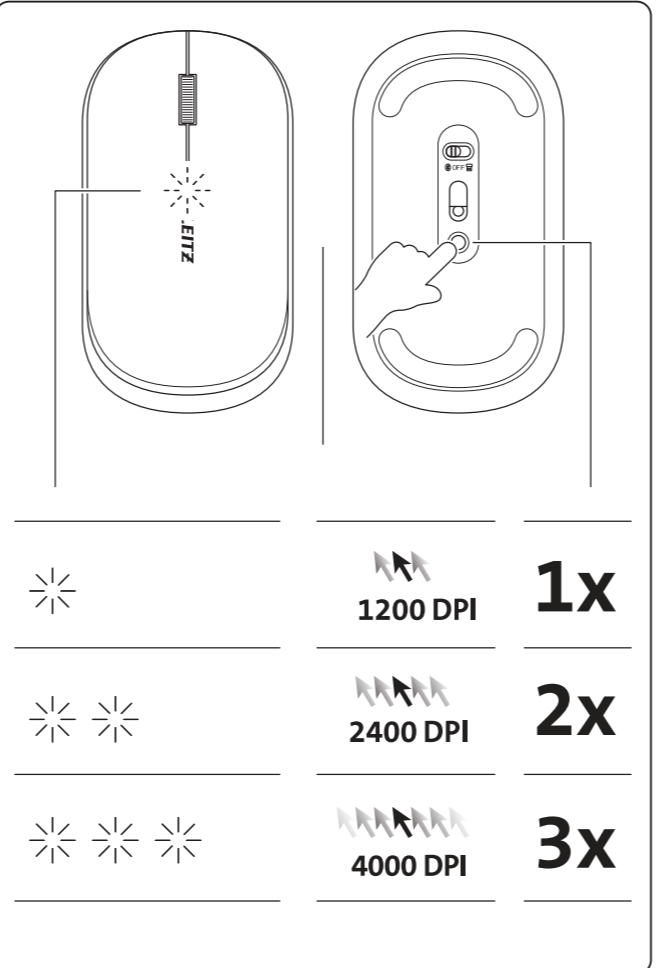
Especificaciones técnicas	Significado de las señales visuales
Voltaje	1,5 V DC (ratón) 5 VDC Estado
Frecuencia de operación	2402 - 2480 MHz Modo 2,4 GHz
Potencia máxima de transmisión	0 dBm max Modality Bluetooth
Temperatura de almacenamiento	0% a 95% sin condensación

**2012/19/UE** - El símbolo que aparece en el producto, los accesorios o el embalaje indica que este producto no debe tratarse como residuo municipal sin clasificar, sino que debe recogerse por separado. Elimine el producto a través de un punto de recogida para el reciclaje de residuos de aparatos eléctricos y electrónicos dentro de la UE y en otros países europeos que cuenten con sistemas de recogida selectiva de residuos de aparatos eléctricos y electrónicos. Al eliminar el producto de forma adecuada, contribuye a evitar los posibles peligros para el medio ambiente y la salud pública que podría causar un tratamiento inadecuado de los residuos de aparatos. El reciclaje de materiales contribuye a la conservación de los recursos naturales.

El embalaje está fabricado con materiales respetuosos con el medio ambiente, que pueden eliminarse a través de las instalaciones de reciclaje locales. Al eliminar los envases y los residuos de envases de forma adecuada, contribuye a evitar posibles riesgos para el medio ambiente y la salud pública.

© LEITZ 2021 6531

**PT Indicações de segurança**  
**▲ CUIDADO!** É necessário utilizar o presente artigo como dispositivo de input per computer si sensi della sua destinazione d'uso. Conservare tutte le indicazioni e le istruzioni in merito alla sicurezza per successive consultazioni. Non è possibile considerare il produttore come responsabile di eventuali danni materiali o lesioni fisiche provocati da manipolazioni errate o uso improprio. Il prodotto è destinato all'utilizzo in ambienti interni. Conservare l'articolo fuori dalla portata di liquidi, umidità o bagnato. Non tentare di aprire, modificare o riparare l'articolo. Non usare salviette o prodotti chimici perché possono eventualmente provocare danni alle superfici. Pulire l'alloggiamento con un panno umido. Nel presente articolo sono presenti magneti ad alta potenza. I magneti non sono giocattoli e si consiglia di tenerli fuori dalla portata dei bambini. I magneti possono interferire con i pacemaker o altri dispositivi medici. Conservare i magneti fuori dalla portata dei dispositivi medici per escludere eventuali interferenze. Disattivare l'articolo in caso di esposizione a temperature fuori scala.



4

Por la presente, Esselte Leitz GmbH & Co KG declara que el equipo de radio del tipo «Ratón inalámbrico Cosy» cumple los requisitos de la Directiva 2014/53/UE. El texto completo de la declaración de conformidad de la UE está disponible en la siguiente dirección de Internet: <https://declarations.accobrands.com>

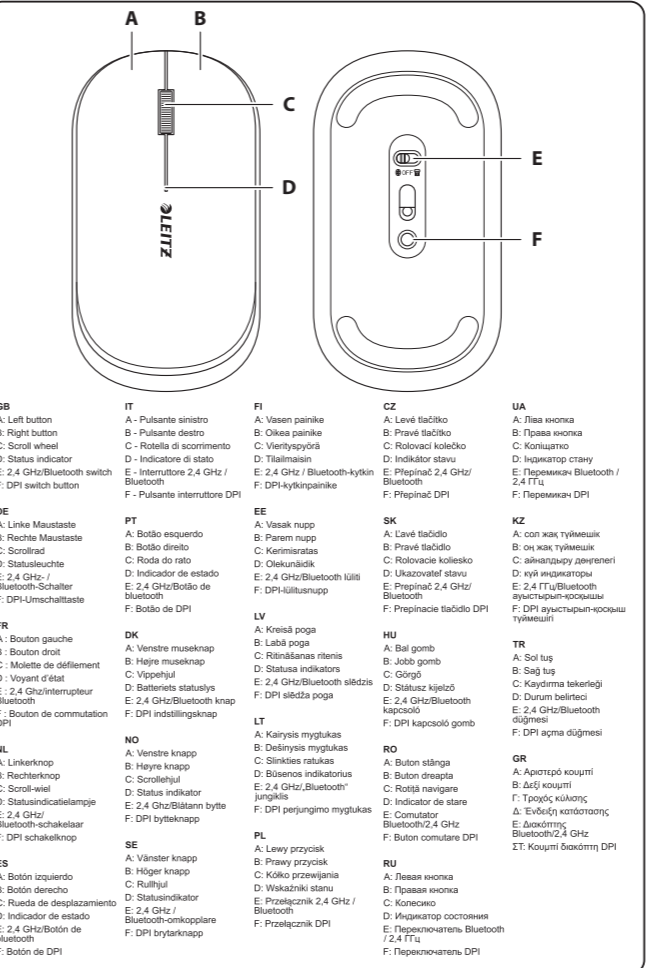
Specifiche tecniche	Significato dei segnali visivi
Tensione	1,5 V DC (mouse) 5 V DC Stato
Frequenza d'esercizio	2402 - 2480 MHz Modalità a 2,4 GHz
Potenza di trasmissione massima (EIRP)	0 dBm max Modalità Bluetooth
Temperatura d'esercizio	da 0 a 40 °C Accoppiamento
Temperatura di stoccaggio	da -20 a 60 °C Connessione
Umidità relativa	da 0% a 95% in assenza di condensa

**2012/19/UE** - Il simbolo riportato nell'articolo, sugli accessori o sulla confezione indica che non è consentito trattare il prodotto come rifiuto urbano differenziato, ma che è necessaria una raccolta differenziata. Procedere allo smaltimento dell'articolo presso un punto di raccolta destinato al riciclaggio di rifiuti delle apparecchiature elettriche ed elettroniche all'interno della UE e in altri paesi europei che gestiscono sistemi di raccolta differenziata per i rifiuti delle apparecchiature elettriche ed elettroniche. Procedendo allo smaltimento dell'articolo in modo corretto si contribuisce a preservare le risorse naturali.

La confezione è realizzata con materiali compatibili che è eventualmente possibile smaltire presso gli impianti di riciclaggio locali. Procedendo allo smaltimento della confezione e dei rifiuti dell'imballaggio in modo corretto si contribuisce ad escludere eventuali situazioni di pericolo per l'ambiente e la salute pubblica.

© LEITZ 2021 6531

**PT Informação de segurança**  
**▲ CUIDADO** Este produto destina-se a ser utilizado como um dispositivo de entrada para um computador. Guardar todas as informações e instruções de segurança para referência futura. O fabricante não se responsabiliza por danos materiais ou lesões causados por manuseamento ou utilização incorretos. O produto destina-se a ser utilizado no interior. Manter o produto afastado de líquidos, vapores e humidade. Não tentar abrir, modificar ou reparar o produto. Não utilizar toalhitas ou produtos químicos, uma vez que estes podem danificar a superfície. Limpar a parte exterior com um pano húmido. Este produto contém ímanes de alta potência. Os ímanes não são brinquedos e devem ser mantidos afastados das crianças. Os ímanes podem interferir com pacemakers ou outros dispositivos médicos. Manter os ímanes afastados de dispositivos médicos para evitar interferências. Desligar o produto quando este for exposto a temperaturas fora de gama permitida.



5

Por la presente, Esselte Leitz GmbH & Co KG declara que el equipo de radio del tipo «Ratón inalámbrico Cosy» cumple los requisitos de la Directiva 2014/53/UE. El texto completo de la declaración de conformidad de la UE está disponible en la siguiente dirección de Internet: <https://declarations.accobrands.com>

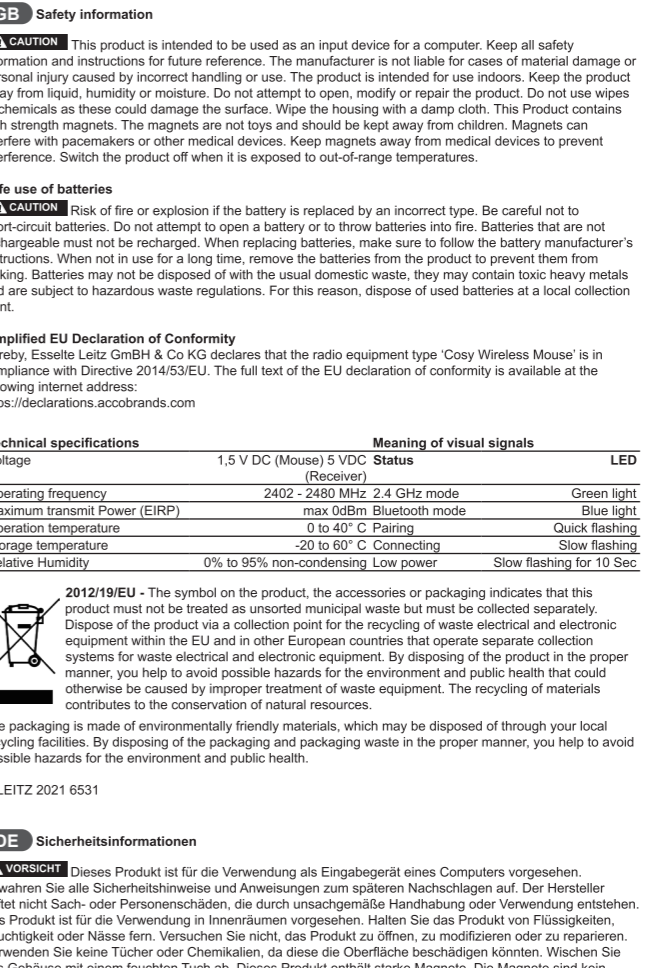
Specifiche tecniche	Significado dos sinais visuais
Tensione	1,5 V DC (rato) 5 VDC Estado
Frecuencia de operación	2402 - 2480 MHz Modo 2,4 GHz
Potencia máxima de transmisión (EIRP)	max. 0dBm Modo bluetooth
Temperatura de funcionamento	0 a 40 °C A emparellar
Temperatura de almacenamento	-20 a 60 °C A ligar
Humidade relativa	0% a 95% sem condensación

**2012/19/UE** - O símbolo no produto, nos acessórios ou na embalagem indica que este produto não deve ser tratado como lixo municipal não separado, devendo ser recolhido separadamente. Eliminar o produto através de um ponto de recolha para o equipamento elétrico e eletrônico na UE e noutros países europeus que operam sistemas de equipamento separado de resíduos de equipamento elétrico e eletrônico. Ao eliminar o produto de forma adequada, ajuda a evitar possíveis perigos para o ambiente e a saúde pública que de outra forma poderiam ser causados por um tratamento inadequado dos resíduos de equipamento elétrico e eletrônico. A reciclagem dos materiais contribui para a conservação dos recursos naturais.

A embalagem é feita de materiais amigáveis ao ambiente, que podem ser eliminados através das suas instalações de reciclagem locais. Ao eliminar as embalagens e resíduos de embalagens da forma adequada, ajuda a evitar possíveis perigos para o ambiente e a saúde pública.

© LEITZ 2021 6531

**DK Sikkerhedsoplysninger**  
**▲ ADVARSEL** Dette produkt er beregnet til brug som inputenhed for en computer. Opbevar alle sikkerhedsoplysningerne til fremtidig brug. Leverandøren vider ingen garanti på tilfælde af materiel eller personlig skade som følge af uhensigtsmæssig håndtering eller brug. Produktet er beregnet til indendørs brug og er ikke beregnet til brug i væsker, fugtighed og lugt. Forsøg ikke på at åbne, modificere eller reparere produktet. Brug ikke vådservietter eller kemikalier, idet brugen af disse kan beskadige overfladen. Brug heller ikke fugtig klud. Dette produkt indeholder meget kraftige magneter. Magneterne er ikke legetøj og bør holdes borte fra børn. Magneterne kan skabe interferens med medicinsk udstyr. Hold magneter borte fra medicinsk udstyr for at undgå interferences. Sluk for produktet, såfremt det udsættes for temperaturer udenfor tolerancemånet.



6

Por la presente, Esselte Leitz GmbH & Co KG declara que el equipo de radio del tipo «Ratón inalámbrico Cosy» cumple los requisitos de la Directiva 2014/53/UE. El texto completo de la declaración de conformidad de la UE está disponible en la siguiente dirección de Internet: <https://declarations.accobrands.com>

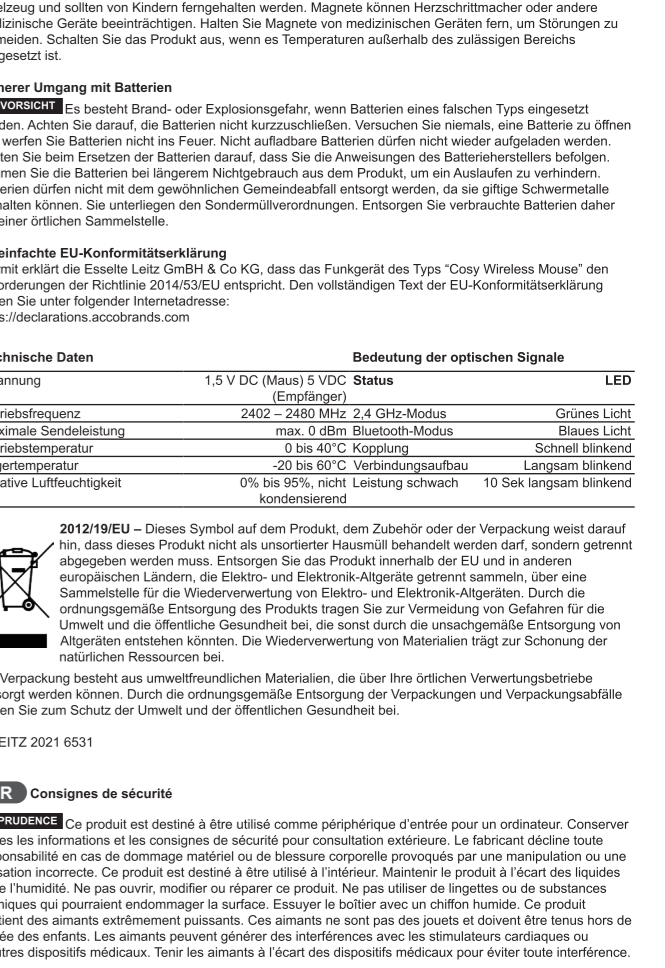
Specifiche tecniche	Significado dos sinais visuais
Tensione	1,5 V DC (rato) 5 VDC Estado
Frecuencia de operación	2402 - 2480 MHz Modo 2,4 GHz
Potencia máxima de transmisión (EIRP)	max. 0dBm Modo bluetooth
Temperatura de funcionamento	0 a 40 °C A emparellar
Temperatura de almacenamento	-20 a 60 °C A ligar
Humidade relativa	0% a 95% sem condensación

**2012/19/UE** - O símbolo no produto, tilbehøret eller emballagen indikerer at dette produkt ikke må behandles som kommunalt affald men må samles separat. Kvitte ved med produktet via et opsamlingspunkt for EL-afval og elektronisk udstyr i EU og andre europæiske land som opererer med separate opsamlingsystemer for EL-afval og elektrisk udstyr. Ved å kvitte deg med produktet på en skikkelig måte, hjelper du til med å unngå mulige farer for miljø og folkehelse som ellers kan bli forårsaket av feil håndtering av affald. Resirkulering av materialer bidrar til konservering av naturlige ressurser.

Emballagen er fremstillet af miljøvenlige materialer, der bør bortskaffes til genanvendelse. Vær med til at unngå mulige farer for miljø og folkehelse, idet du bortskaffer emballage og emballageaffald på rette vis.

© LEITZ 2021 6531

**NO Sikkerhetsinformasjon**  
**▲ ADVARSEL** Dette produktet er tiltenkt brukt som ein input enhet for PC. Behold alle sikkerhetsinformasjon og instruksjonar for framtidig referanse. Produsenten er ikke ansvarlig for materielle skadar eller personlig skade forårsaket av uriktig håndtering eller bruk. Dette produktet er til innendørs bruk. Hold produktet vekk fra væsker, fukt eller fugtighet. Ikke prøv å åpne, modifisere eller reparere produktet. Ikke bruk våtservietter eller kjemikalier da disse produktene kan dekke overflate. Tørk av ramma med en fuktig klut. Dette produktet inneholder høye kraftige magneter. Magneterne er ikke leker og skal holdes unna barn. Magneterne kan forstyrre pacemakere eller annet medisinsk utstyr. Hold magneterne unna medisinsk utstyr for å unngå forstyrrelse. Skru av produktet hvis det utsettes for temperaturer som ikke anbefales.



7

Por la presente, Esselte Leitz GmbH & Co KG declara que el equipo de radio del tipo «Ratón inalámbrico Cosy» cumple los requisitos de la Directiva 2014/53/UE. El texto completo de la declaración de conformidad de la UE está disponible en la siguiente dirección de Internet: <https://declarations.accobrands.com>

Specifiche tecniche	Significado dos sinais visuais
Tensione	1,5 V DC (mús) 5 VDC Status
Frecuencia de operación	2402 - 2480 MHz 2,4 GHz modo
Potencia máxima de transmisión (EIRP)	max 0 dBm Bluetooth-modus
Temperatura de funcionamento	0 a 40 °C Appariamento
Temperatura de almacenamento	-20 a 60 °C Connexion
Humidade relativa	0% a 95% ícke- Lág effekt kondensérande

**2012/19/UE** - Dette symbol på produktet, tilbehøret eller emballagen angiver, at dette produkt ikke må bortskaffes sammen med almindelig husholdningsaffald, men skal bortskaffes separat. Bortskaf produktet på dit lokale indsamlingssted for brugt elektrisk og elektronisk udstyr indenfor EU og andre europæiske lande, der råder over indsamlingssystemer for udjent elektrisk og elektronisk udstyr. Ved at bortskaffe produktet på rette vis medvirker du til at unngå mulige farer for miljø og helbred, der i modsat fald kunne skyldes uhensigtsmæssig brug af udjendt udstyr. Brug af genanvendelige materialer bidrager til opbeholdelse af naturlige ressourcer.

Emballagen er laget av miljøvennlige materialer, som kan kastes via dine lokale fasiliteter for resirkulering. Ved å kvitte deg med emballagen og søppel fra emballagen på en skikkelig måte, hjelper du til med å unngå mulige farer for miljø og folkehelse.

© LEITZ 2021 6531

**SE Säkerhetsinformation**  
**▲ FÖRSIKTIGHET** Denna produkt är avsedd att användas, som en inmatningsenhet för en dator. Spara all säkerhetsinformation och instruktioner för framtidig referens. Tillverkaren ansvarar inte för fall av materiell skada eller personskada, som orsakats av felaktig hantering eller användning. Produkten är avsedd för inomhusanvändning. Håll produkten borta från vätska, fukt eller värme. Försök inte öppna, modifiera eller reparera produkten. Använd inte våtservietter eller kemikalier, eftersom de kan skada ytan. Torka av höljet med en fuktig trasa. Denna produkt innehåller höghållfaste magneter. Magneterna är inte leksaker och bör hållas borta från barn. Magneter kan störa pacemakare eller annan medicinsk utrustning. Håll magneter borta från medicintekniska produkter, för att förhindra störningar. Stäng av produkten, när den utsätts för temperaturer utanför området.

Förmedlad EU-försäkran om överensstämmelse  
 Herved erklærer Esselte Leitz GmbH & Co KG at radioustrustningstypen "Cosy Wireless Mouse" overholder retningslinjerne 2014/53/UE. Den komplette tekst af EU konformitetserklæringen findes på følgende internetadresse: <https://declarations.accobrands.com>

# Obsah je uzamčen

**Dokončete, prosím, proces objednávky.**

**Následně budete mít přístup k celému dokumentu.**



**Proč je dokument uzamčen? Nahněvat Vás rozhodně nechceme. Jsou k tomu dva hlavní důvody:**

1) Vytvořit a udržovat obsáhlou databázi návodů stojí nejen spoustu úsilí a času, ale i finanční prostředky. Dělali byste to Vy zadarmo? Ne\*. Zakoupením této služby obdržíte úplný návod a podpoříte provoz a rozvoj našich stránek. Třeba se Vám to bude ještě někdy hodit.

*\*) Možná zpočátku ano. Ale vězte, že dotovat to dlouhodobě nelze. A rozhodně na tom nezbohatneme.*

2) Pak jsou tady „roboti“, kteří se přiživují na naší práci a „vysávají“ výsledky našeho úsilí pro svůj prospěch. Tímto krokem se jim to snažíme překazit.

A pokud nemáte zájem, respektujeme to. Urgujte svého prodejce. A když neuspějete, rádi Vás uvidíme!