

CZ

PL

SK



homematic IP

KRCK

Homematic IP Dálkový ovladač (klíčenka)
– přístupový
Homematic IP Pilot (breloczek)
– Dostępu
Homematic IP Dálkový ovladač (klíčenka)
– přístupový

Montáž a stručný návod k použití
Instalacja i krótka instrukcja obsługi
Montáž a stručný návod na použitie



Naskenováním kódu přejdete k
podrobnému návodu k obsluze

Zeskanuj kod, aby przejsć do
szczegółowej instrukcji obsługi

Naskenovaním kódu prejdete k
podrobnému návodu na obsluhu

HmIP-KRCK // 142567

Documentation © 2019 eQ-3 AG, Germany
All rights and changes reserved.

Tento návod si pečlivě přečtěte a uschovejte.

Pozor! Upozornění na
nebezpečí.

**Důležité doplňující
informace.**

Dodržujte standardní bezpečnostní pokyny uvedené v podrobném
návodu v sekci "Bezpečnostní pokyny a všeobecné informace".

Należy uważnie przeczytać i zachować niniejszą instrukcję.

Uwaga! Ostrzeżenie o
niebezpieczeństwie.

**Ważne informacje
dodatkowe**

Należy przestrzegać zwykłych wskazówek dotyczących bezpie-
czeństwa zawartych w szczegółowych instrukcjach w rozdziale
"Wskazówki bezpieczeństwa i informacje ogólne".

Tento návod si starostlivo prečítajte a uschovajte.

Pozor! Upozornenie
na nebezpečenstvo.

**Dôležité doplňujúce
informácie.**

Dodržujte štandardné bezpečnostné pokyny uvedené v podrobných
pokynoch v časti „Bezpečnostné pokyny a všeobecné informácie“.

**Podrobné příručky pro... / Szczegółowe instrukcje dla... /
Podrobné příručky pre...**

Aplikaci Homematic IP
Aplikacji Homematic IP
Aplică Homematic IP

SoftwareWebUI
Oprogramowania WebUI
Softvér WebUI



CCU3 /
CCU2

Veškerou technickou dokumentaci a aktualizace naleznete vždy
na našich webových stránkách www.safehome-matic.com

Catã documentație tehnicã și actualizãri se pot gãsi mereu pe
noãtrã paginã de internet www.safehome-matic.com

Kompletnú technickú dokumentáciu a aktualizácie nájdete vždy
na našich webových stránkách www.safehome-matic.com

Výrobce: / Producent: / Výrobca:

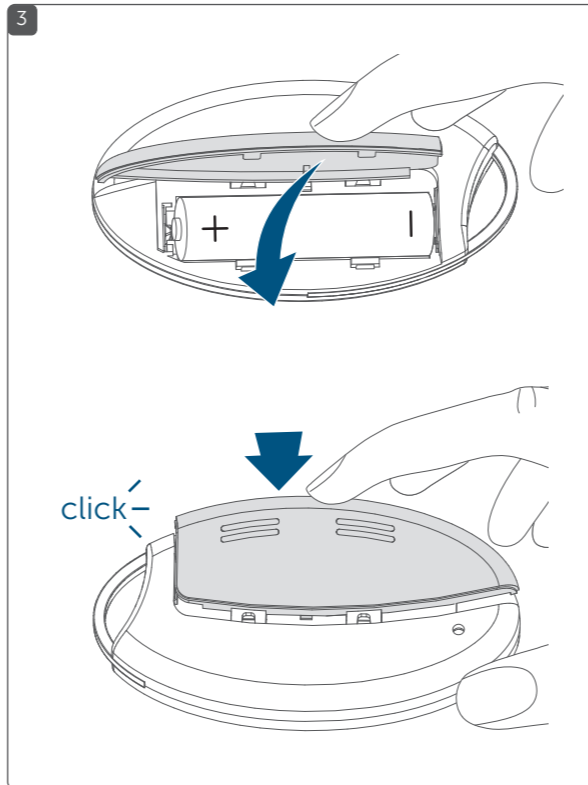
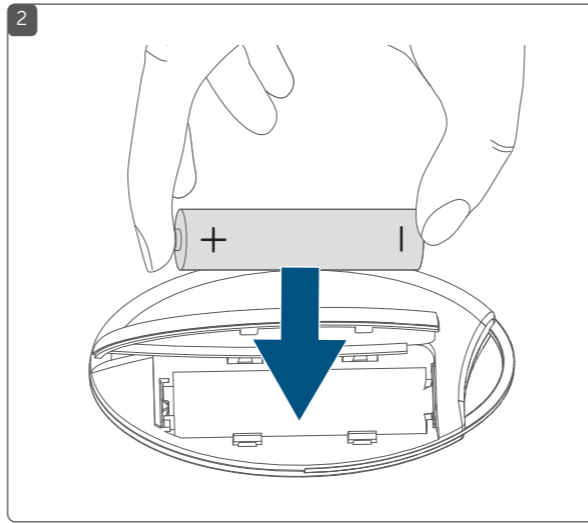
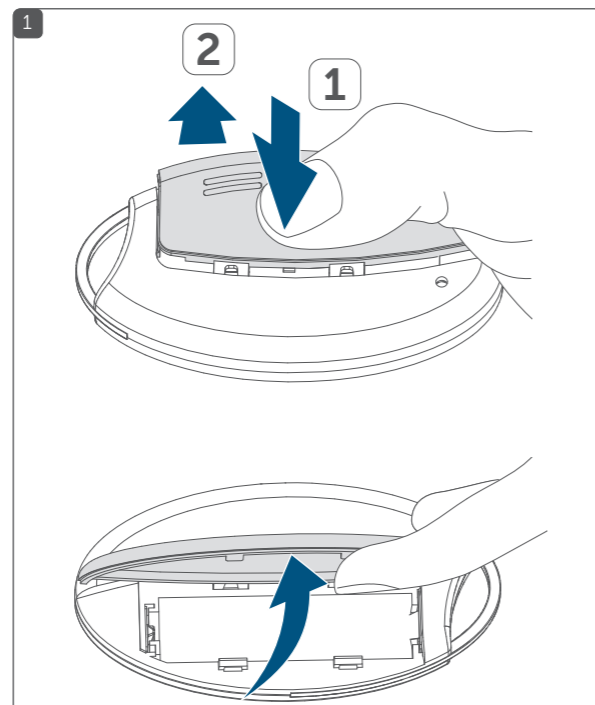
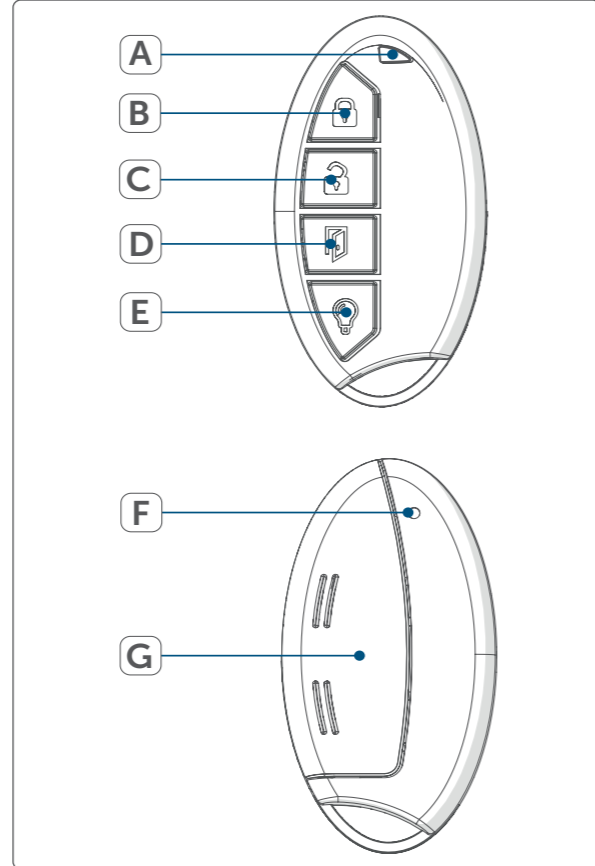
eQ-3 AG, Maiburger Straße 29, 26789 Leer, Germany
www.eQ-3.de | www.homematic-ip.com

Distributor: / Dystrybutor: / Distribuitor:

SAFE HOME europe s.r.o., Čechova 1005/4, 750 02 Pířerov
www.safe-home.eu | www.safehome-matic.com

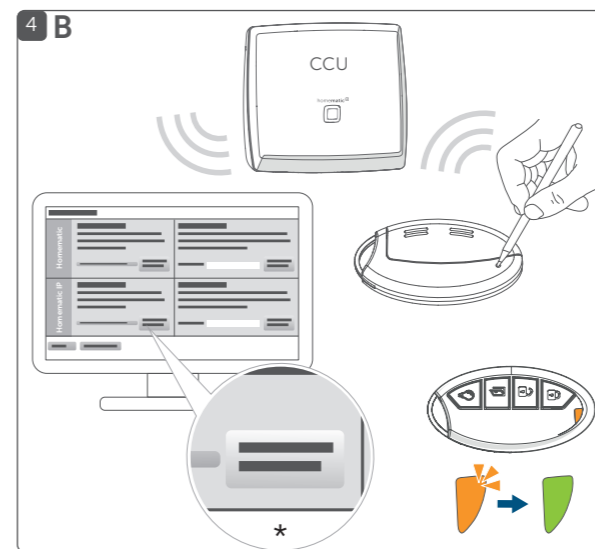
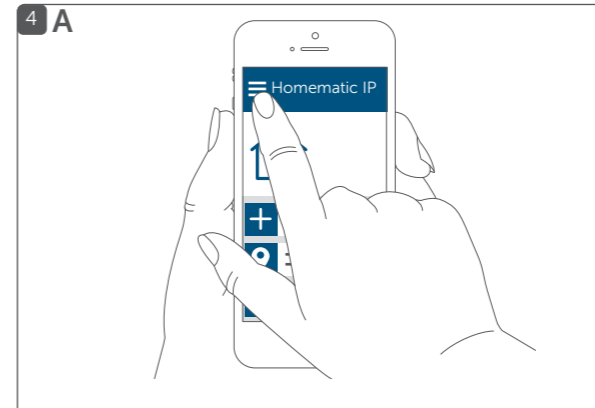
Popis zařízení / Opis sprzętu / Popis zariadenia /

- A LED kontrolka / Lampka kontrolna LED / LED kontrolka
- B Tlačítko 1 „Zamknout“ / Przycisk „Zablokuj“ 1 / Tlačidlo 1 „Zamknúť“
- C Tlačítko 2 „Odemknout“ / Przycisk 2 „Odblokuj“ / Tlačidlo 2 „Odomknúť“
- D Tlačítko 3 „Otevřít dveře“ / Przycisk 3 „Otwórz drzwi“ / Tlačidlo 3 „Otvoríť dvere“
- E Tlačítko „Osvětlení“ (ZAP/VYP). Zapne individuálně nastavené světelné zdroje takto: krátký stisk = zapnutí/dlouhý stisk = vypnutí / Przycisk „Oświetlenie“ (ON / OFF). Włącza indywidualnie ustawione źródła światła w następujący sposób: krótkie naciśnięcie = wt. / długie naciśnięcie = wyt. / Tlačidlo „Osvetlenie“ (ZAP/VYP). Zapne individuálne nastavené svetelné zdroje takto: krátke stlačenie = zapnutie / dlhé stlačenie = vypnutie
- F Systémové tlačítko / Przycisk systemowy / Systémové tlačidlo
- G Prostor pro baterii (a krytka) / Komora baterii (i pokrywa) / Priestor na batériu (a krytka)



Připojení zařízení k: / Podłączenie urządzenia do: / Pripojenie zariadenia k:

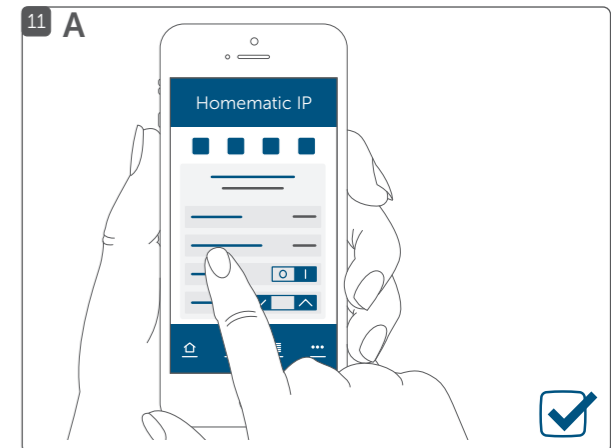
- A Homematic IP centrální jednotce (cloud) / Jednostka centralna Homematic IP (cloud) / Homematic IP centralnej jednotke (cloud)
- B Homematic IP řídicí jednotce CCU2/CCU3 / Homematic IP Jednostka sterująca CCU2/CCU3 / Homematic IP riadiacej jednotke CCU2/CCU3



* Zaučení zařízení HmIP / Zarejestruj urządzenie HmIP /
Zaučenje zariadenia HmIP

Nastavení systému: / Ustawienia systemowe: / Nastavenie systému:

- A Homematic IP centrální jednotce (cloud) / Jednostka centralna Homematic IP (cloud) / Homematic IP centralnej jednotke (cloud)
- B Homematic IP řídicí jednotce CCU2/CCU3 / Homematic IP Jednostka sterująca CCU2/CCU3 / Homematic IP riadiacej jednotke CCU2/CCU3



Obsah je uzamčen

**Dokončete, prosím, proces objednávky.
Následně budete mít přístup k celému dokumentu.**



Proč je dokument uzamčen? Nahněvat Vás rozhodně nechceme. Jsou k tomu dva hlavní důvody:

1) Vytvořit a udržovat obsáhlou databázi návodů stojí nejen spoustu úsilí a času, ale i finanční prostředky. Dělali byste to Vy zadarmo? Ne*. Zakoupením této služby obdržíte úplný návod a podpoříte provoz a rozvoj našich stránek. Třeba se Vám to bude ještě někdy hodit.

**) Možná zpočátku ano. Ale vězte, že dotovat to dlouhodobě nelze. A rozhodně na tom nezbohatneme.*

2) Pak jsou tady „roboti“, kteří se přiživují na naší práci a „vysávají“ výsledky našeho úsilí pro svůj prospěch. Tímto krokem se jim to snažíme překazit.

A pokud nemáte zájem, respektujeme to. Urgujte svého prodejce. A když neuspějete, rádi Vás uvidíme!