

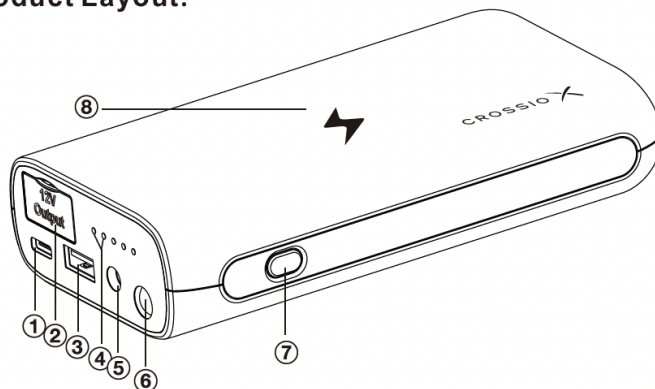


Crossio JumpPower FLEXI

Rozložení produktu:

- | | |
|--------------------------|--------------------------------|
| 1. USB-C Input & Output | 5. DC 12V Output |
| 2. 12V Jump Start Output | 6. LED světlo |
| 3. USB-A Output | 7. Tlačítko zapínání (POWER) |
| 4. Kontrolka baterie | 8. Výstup bezdrátové nabíječky |

Product Layout:



Obsah balení:

- | | |
|--------------------------|--|
| 1. Crossio FLEXI | 4. Propojovací kabel se svorkami a adaptérem |
| 2. Kabely USB-A na USB-C | 5. Uživatelský manuál |
| 3. Adaptér zapalovače | 6. Brašna |

Specifikace:

Model: GTS

Kapacita baterie: 37000mWh / 37Wh / 10 000mAh

Typ baterie: lithium-iontová

Vrchol zesilovače: 12V / 2000A (Teoretický zkratový proud)

Výkon clamp power svorky: 12V / 1000A

USB-C Output port: PD 45 W Max. (5V / 3A, 9V / 3A, 12V / 2,5A, 15V / 2A, 20V / 2,25A)

USB-C Input port: PD 30 W Max. (5V / 3A, 9V / 3A, 12V / 2,5A, 15V / 2A, 20V / 1,5A)

USB-A Output: QC 18W Max. (5V / 3A, 9V / 2A)

DC Output: 96W Max. (12V-16,8V / 8A)

Bezdrátová nabíječka: 10 W

Hmotnost: 460 g

Velikost: 168 x 83 x 28 mm

Provozní teplota: -20 ° C až 60 ° C

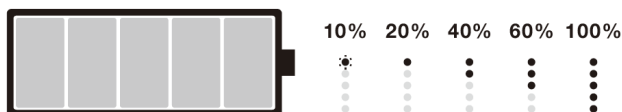
Nabíjecí teplota: 0 ° C až 40 ° C

Pohotovostní doba: až 9 - 12 měsíců

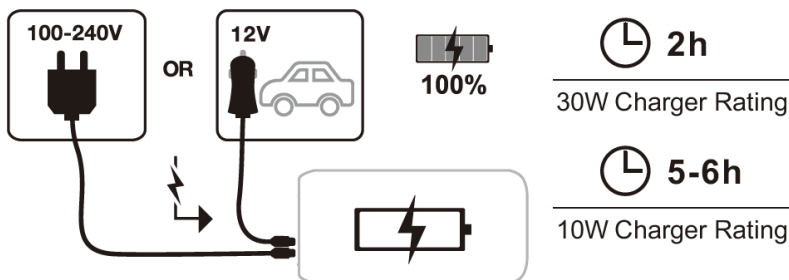
Doporučený zdvihový objem motoru vozidla při startu: motory do 8l benzínu a 7l nafty

Kontrolka baterie:

Lehkým stisknutím Tlačítka zapínání (POWER) zkontrolujte zbývající úroveň nabití baterie.

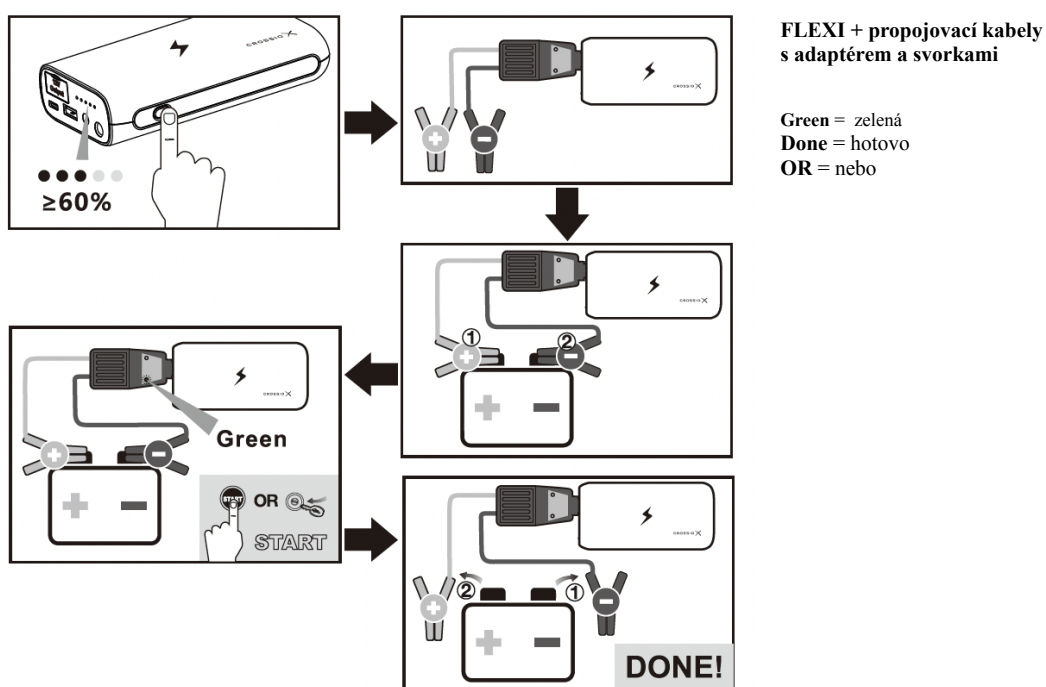


Nabijte FLEXI:



Poznámka: USB nástěnná nabíječka a nabíječka do auta NENÍ zahrnuta. K rychlému nabíjení vstupů používejte pouze kvalitní PD USB-C nabíječku. K nabíjení použijte minimálně 5 V / 2 A (10 W).

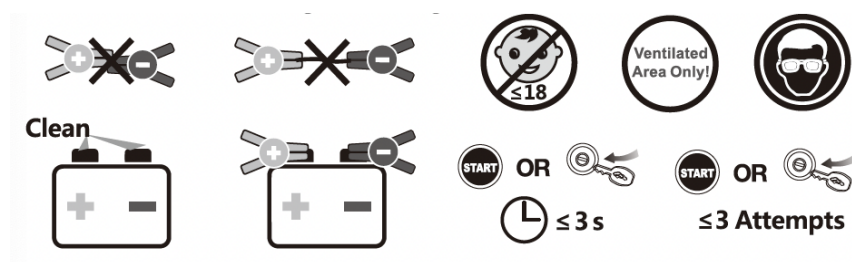
Jak nastartovat vozidlo:



Co dělat, když se na adaptéru rozsvítí červené světlo nebo nesvítí nic:

Druh chyby	Světlo a pípnutí	Co dělat
Opačná polarita	Svítí červené světlo na adaptéru	Opravte spojení (svorky)
Slabá baterie	Bliká 1 dioda na FLEXI	Dobijte FLEXI
Překročený čas	Blikají 2 diody na FLEXI	Odpojte FLEXI
Reverzní nabíjení/přepětí	Blikají 3 diody na FLEXI	Odpojte FLEXI
Přehřátí	Blikají 4 diody na FLEXI	Odpojte alespoň na 10 min
<p>Nesvítí-li zelené světlo: Zkontrolujte správné připojení svorek a poté stiskněte tlačítko BOOST na adaptéru na 3 sekundy, dokud se zelené světlo rozsvítí, že je připraveno ke spuštění.</p>		
<ul style="list-style-type: none"> • Přípustný časový rámec pro nastartování po připojení: Režim Boost - max. 10 sekund; Standardní režim - max. 50 sekund • Nestartujte motor auta déle než 3 sekundy. • Pokud selže nastartování motoru, odpojte propojovací kabel a znovu připojte. 		

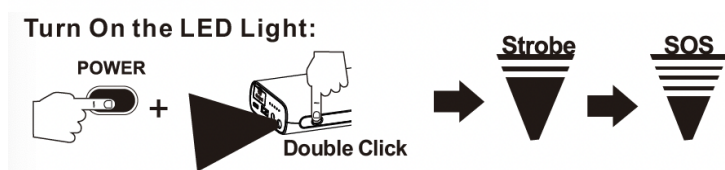
Varování!



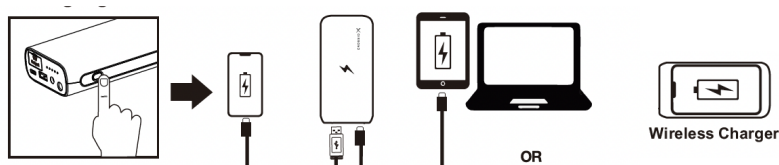
Clean = čistit
Ventilated area only = pouze ve větratelných prostorách
Attempts = pokusy

Zapnutí LED světla:

Napájení + Dvojklik → stroboskop → SOS



Nabíjení zařízení USB:

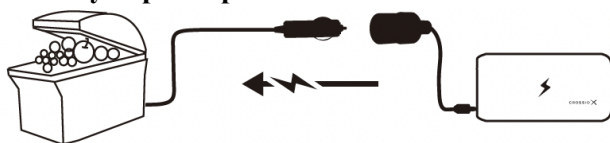


Pozor:

Po úplném nabití odpojte nabíjecí kabel, vyhněte se zpětnému nabíjení přes port USB-C. Magnetické, kovové prvky nebo karty zabraňují bezdrátovému nabíjení. Funkce rychlého nabíjení / bezdrátového nabíjení nemusí být kompatibilní se všemi zařízeními. Používejte pouze kvalitní kabel USB.

Režim nízkého proudu: Bezpečně nabíjejte zařízení s nízkou spotřebou energie, jako jsou Bluetooth sluchátka nebo fitness náramky. Jednoduše stiskněte tlačítko napájení 3 sekundy zahájení 2 hodinového nabíjení s nízkou spotřebou energie, budou společně blikat.

Použití výstupního portu 12V DC:



Upozornění: K nabíjení stejnosměrného výstupu používejte pouze dodaný adaptér do zapalovače. Nepřekračujte jmenovitý výstupní výkon.
Poznámka: Plně vybijte baterii pomocí výstupního portu USB a každé 3 měsíce ji plně nabijte, aby se prodloužila její životnost.

Vypnutí FLEXI:

Pokud po dobu 30 sekund nepřipojíte zařízení nebo stisknete tlačítko napájení po dobu 6 sekund, FLEXI se automaticky vypne. Ujistěte se, že propojovací kabel NENÍ při skladování připojen k FLEXI.

Toxické a škodlivé látky:

Složení a množství toxických a škodlivých látek v FLEXI:

Pb	Hg	Cd	Cr(Vi)	PBB	PBDE
O	O	O	O	O	O

O: Uvádí obsah nebezpečných látek všech homogenních materiálů pod limitem MCV stanoveným ve standardu 2002/95 / ES (RoHS).

Obsah je uzamčen

Dokončete, prosím, proces objednávky.

Následně budete mít přístup k celému dokumentu.



Proč je dokument uzamčen? Nahněvat Vás rozhodně nechceme. Jsou k tomu dva hlavní důvody:

- 1) Vytvořit a udržovat obsáhlou databázi návodů stojí nejen spoustu úsilí a času, ale i finanční prostředky. Dělali byste to Vy zadarmo? Ne*. Zakoupením této služby obdržíte úplný návod a podpoříte provoz a rozvoj našich stránek. Třeba se Vám to bude ještě někdy hodit.

**) Možná zpočátku ano. Ale vězte, že dotovat to dlouhodobě nelze. A rozhodně na tom nezbohatneme.*

- 2) Pak jsou tady „roboti“, kteří se přiživují na naší práci a „vysávají“ výsledky našeho úsilí pro svůj prospěch. Tímto krokem se jim to snažíme překazit.

A pokud nemáte zájem, respektujeme to. Urgujte svého prodejce. A když neuspějete, rádi Vás uvidíme!