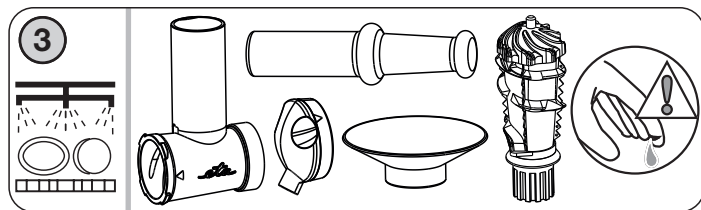
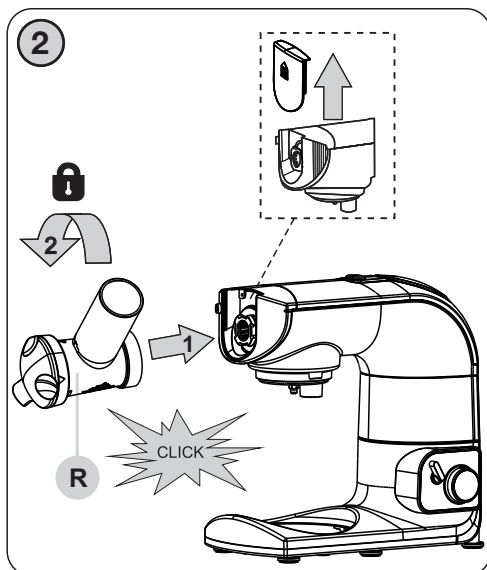
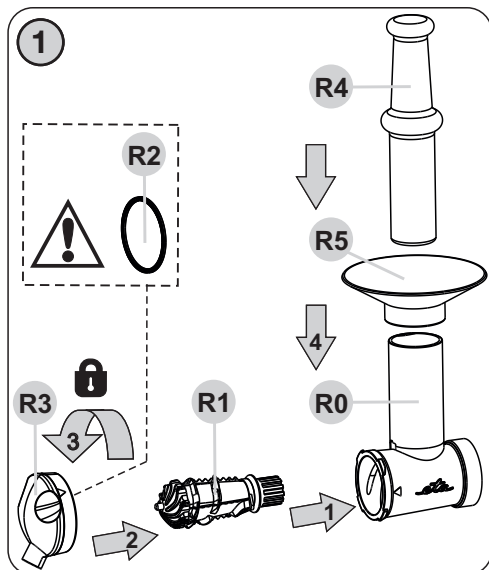


<i>Nástavec na výrobu zmrzliny • NÁVOD K OBSLUZE</i>	CZ 3-7
<i>Nadstavec na výrobu zmrzliny • NÁVOD NA OBSLUHU</i>	SK 8-13
<i>Attachment for ice-cream • INSTRUCTIONS FOR USE</i>	GB 14-18
<i>Jégkrém elkészítéséhez való tartozék • HASZNÁLATI UTASÍTÁS</i>	H 19-24
<i>Przystawka do robienia lodów • INSTRUKCJA OBSŁUGI</i>	PL 25-30
<i>Eisbereiteraufsatz • BEDIENUNGSANLEITUNG</i>	D 31-35





Obrázky jsou pouze ilustrační
 Obrázky sú len ilustračné
 Product images are for illustrative purposes only
 Illusztratív képek
 Zdjęcia służą wyłącznie jako ilustracja

Přídavný strojek ke kuchyňskému robotu ETA 0023 Gratussino, ETA 0028 Gratus, ETA 0030 Meno, ETA 0033 Mezo, ETA 0038 Gratus Kuliner, ETA 0128 Gustus a mlýnku na maso ETA 2075 Ambo.

eta 002898030 *Nástavec na výrobu zmrzliny*

NÁVOD K OBSLUZE

Vážený zákazníku, děkujeme Vám za zakoupení našeho produktu. Před uvedením tohoto přístroje do provozu si velmi pozorně přečtěte návod k obsluze a tento návod spolu se záručním listem, pokladním dokladem a podle možnosti i s obalem a vnitřním obsahem obalu dobře uschovejte.

I. BEZPEČNOSTNÍ UPOZORNĚNÍ



- Tento přídavný strojek nesmí být používán dětmi. Udržujte přídavný strojek mimo dosah dětí včetně přívodu pohonné jednotky. Stojek mohou používat osoby se sníženými fyzickými či mentálními schopnostmi nebo nedostatkem zkušeností a znalostí, pokud jsou pod dozorem nebo byly poučeny o používání spotřebiče bezpečným způsobem a rozumí případným nebezpečím.
- Děti si s přídavným strojkem nesmějí hrát.
- Před výměnou příslušenství nebo přístupných částí, které se při používání pohybují, před montáží a demontáží, před čištěním nebo údržbou, pohonnou jednotku vypněte a odpojte od el. sítě vytažením vidlice napájecího přívodu z el. zásuvky!
- Přídavný strojek nenechávejte v chodu bez dozoru a kontrolujte ho po celou dobu přípravy potravin!
- Nikdy nepoužívejte přídavný strojek, pokud nepracuje správně, pokud upadl na zem a poškodil se. V takových případech zanechte přídavný strojek do odborného servisu k prověření bezpečnosti a správné funkce.
- Při manipulaci se spirálovým podavačem, zvláště při jeho vkládání a vyjímání z těla strojku a při jeho čištění, postupujte opatrně, řezací nože jsou ostré. Při nesprávném používání, které není v souladu s návodem k obsluze, existuje riziko poranění.
- Vždy vypněte a odpojte pohonnou jednotku od

Obsah je uzamčen

Dokončete, prosím, proces objednávky.

Následně budete mít přístup k celému dokumentu.



Proč je dokument uzamčen? Nahněvat Vás rozhodně nechceme. Jsou k tomu dva hlavní důvody:

- 1) Vytvořit a udržovat obsáhlou databázi návodů stojí nejen spoustu úsilí a času, ale i finanční prostředky. Dělali byste to Vy zadarmo? Ne*. Zakoupením této služby obdržíte úplný návod a podpoříte provoz a rozvoj našich stránek. Třeba se Vám to bude ještě někdy hodit.

**) Možná zpočátku ano. Ale vězte, že dotovat to dlouhodobě nelze. A rozhodně na tom nezbohatneme.*

- 2) Pak jsou tady „roboti“, kteří se přiživují na naší práci a „vysávají“ výsledky našeho úsilí pro svůj prospěch. Tímto krokem se jim to snažíme překazit.

A pokud nemáte zájem, respektujeme to. Urgujte svého prodejce. A když neuspějete, rádi Vás uvidíme!