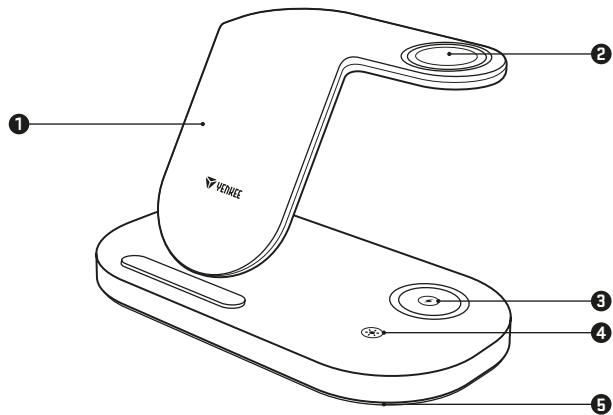




YAC 5310

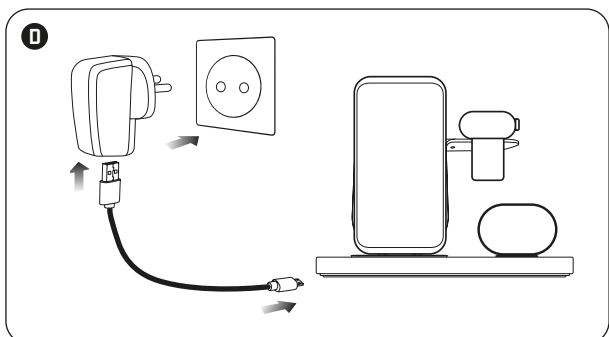
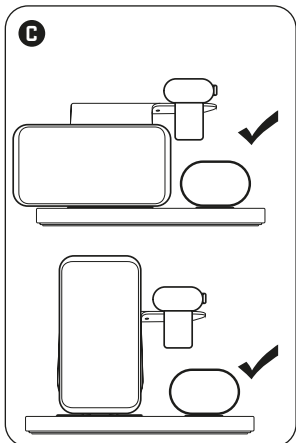
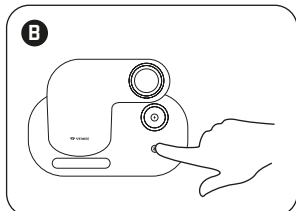
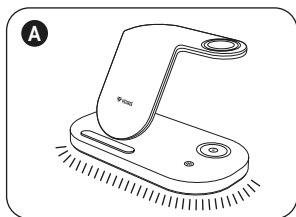


USER'S MANUAL  
NÁVOD K OBSLUZE  
NÁVOD NA OBSLUHU  
INSTRUKCJA OBSŁUGI  
HASZNÁLATI ÚTMUTATÓ  
UPUTSTVO ZA UPOTREBU  
KORISNIČKI PRIRUČNIK  
ΕΓΧΕΙΡΙΔΙΟ ΧΡΗΣΗΣ

3 in 1 Wireless charging station  
3 v 1 Beždrátová nabíjecí stanice  
3 v 1 Beždrôtová nabíjacia stanica  
3w1 Bezprzewodowa stacja ładująca  
3 az 1-ben vezeték nélküli töltőállomás  
3-U-1 bežična stanica za punjenje  
Bežična postaja za punjenje 3-0-1  
Σταθμός ασύρματης φόρτισης 3 σε 1



Manufacturer: FAST CR, a.s.,  
U Sanitasy 1621, 25101 Ricany, Czech Republic



Copyright © 2022, Fast CR, a.s.

Revision 01/2022

EN

1. Phone charging area
2. Samsung Watch charging area
3. TWS (earphones) charging area
4. LED Touch control ON/OFF
5. LED signalization

- A.** The LED signalization along the charger circumference indicates the charging status. The green colour indicates that the charger ready for use. The blue colour indicates the charging process. If a device that does not support wireless charging is put on the charging pad, the LED signalization will start to flash in blue and green. Charging is interrupted.
- B.** You can turn the LED signalization on/off by touching.
- C.** The charger is equipped with a twin coil allowing you to charge your phone in both horizontal and vertical position.
- D.** For proper operation of the charging station, a power adapter with a minimum power of 30 W is required.

**Specifications:**

Input: DC 12V/2A, 9V/2.7A, 9V/2A, USB C | Phone output: 15W/ 10W/ 7.5W, 5W | Watch output: 2.5W | Earbuds output: 3W | Transmission distance: 8mm | Material: ABS | Size: 174,2x113,5x100,5mm

Clean with a cloth moistened with water.

The manufacturer takes no responsibility for damages resulting from incorrect use of the product.

**Instructions and information regarding the disposal of used packaging materials**

Dispose of packaging material at a public waste disposal site.

**Disposal of used electrical and electronic appliances**

The meaning of the symbol on the product, its accessory or packaging indicates that this product shall not be treated as household waste. Please, dispose of this product at your applicable collection point for the recycling of electrical & electronic equipment waste. Alternatively in some states of the European Union or other European states you may return your products to your local retailer when buying an equivalent new product.

The correct disposal of this product will help save valuable natural resources and help in preventing the potential negative impact on the environment and human health, which could be caused as a result of improper liquidation of waste. Please ask your local authorities or the nearest waste collection centre for further details. The improper disposal of this type of waste may fall subject to national regulations for fines.

**For business entities in the European Union**

If you wish to dispose of an electrical or electronic device, request the necessary information from your seller or supplier.

**Disposal in other countries outside the European Union**

If you wish to dispose of this product, request the necessary information about the correct disposal method from local government departments or from your seller.

This appliance complies with EU rules and regulations regarding electromagnetic and electrical safety.

Changes to the text, design and technical specifications may occur without prior notice and we reserve the right to make these changes.

Hereby, FAST CR, a.s. declares that the radio equipment type [YAC 5310] is in compliance with Directive 2014/53/EU.

The full text of the EU declaration of conformity is available at the following internet address: www.yenkee.eu

Copyright © 2022, Fast CR, a.s.

Revision 01/2022

CZ

1. Oblast nabíjení telefonu
2. Oblast nabíjení hodinek Samsung Watch
3. Nabíjecí oblast TWS (sluchátka)
4. LED dotykové ovládání ON/OFF (Zap./Vyp.)
5. LED indikace

- A.** LED signalizace umístěná po obvodu nabíječky vás informuje o stavu nabíjení. Zelená barva signalizuje připravenou nabíječku k použití. Modrá barva signalizuje proces nabíjení. V případě, že na nabíjecí podložku položíte zařízení, které bezdrátové nabíjení nepodporuje, LED signalizace začne modře a zeleně blikat. Nabíjení se přeruší.
- B.** Dotykem můžete LED signalizaci zapnout/vypnout.
- C.** Nabíječka je vybavena dvojitou cívkou, která umožní nabití Vaš telefon ve vodorovné i svislé poloze.
- D.** Pro správné fungování nabíjecí stanice je potřeba použít napájecí adaptér s minimálním výkonem 30W.

**Specifikace:**

Vstup: DC 12 V / 2 A, 9 V / 2,7 A, 9 V / 2 A, USB C | Výstup pro telefon: 15 W / 10 W / 7,5 W, 5 W | Výstup pro hodinky: 2,5 W | Výstup pro sluchátka: 3 W | Přenosová vzdálenost: 8 mm | Materiál: ABS | Rozměry: 174,2 × 113,5 × 100,5 mm

Čistit pouze hadříkem navlhčeným vodou.

Výrobce nepřebírá zodpovědnost za škody způsobené nesprávným použitím výrobku.

**Pokyny a informace o nakládání s použitým obalem**

Použitý obalový materiál odložte na místo určené obcí k ukládání odpadu.

**Likvidace použitých elektrických a elektronických zařízení**

Tento symbol na produktech anebo v průvodních dokumentech znamená, že použité elektrické a elektronické výrobky nesmí být přidány do běžného komunálního odpadu. Ke správné likvidaci, obnově a recyklaci předejte tyto výrobky na určená sběrná místa. Alternativně v některých zemích Evropské unie nebo jiných evropských zemích můžete vrátit své výrobky místnímu prodejci při koupi ekvivalentního nového produktu.

Správnou likvidací tohoto produktu pomůžete zachovat cenné přírodní zdroje a napomáháte prevenci potenciálních negativních dopadů na životní prostředí a lidské zdraví, což by mohli být důsledky nesprávné likvidace odpadů. Další podrobnosti si vyžádejte od místního úřadu nebo nejbližšího sběrného místa.

Při nesprávné likvidaci tohoto druhu odpadu mohou být v souladu s národními předpisy uděleny pokuty.

**Pro podnikové subjekty v zemích Evropské unie**

Chcete-li likvidovat elektrická a elektronická zařízení, vyžádejte si potřebné informace od svého prodejce nebo dodavatele.

**Likvidace v ostatních zemích mimo Evropskou unii**

Tento symbol je platný v Evropské unii. Chcete-li tento výrobek zlikvidovat, vyžádejte si potřebné informace o správném způsobu likvidace od místních úřadů nebo od svého prodejce.

Tento výrobek je v souladu s požadavky směrnice EU o elektromagnetické kompatibilitě a elektrické bezpečnosti.

Změny v textu, designu a technických specifikacích se mohou měnit bez předchozího upozornění a vyhraujeme si právo na jejich změnu.

Tímto FAST CR, a.s. prohlašuje, že typ rádiového zařízení [YAC 5310] je v souladu se směrnicí 2014/53/EU.

Úplné znění EU prohlášení o shodě je k dispozici na této internetové adrese: www.yenkee.cz

Copyright © 2022, Fast CR, a.s.

Revision 01/2022

SK

1. Oblast nabíjania telefónu
2. Oblast nabíjania hodinek Samsung Watch
3. Nabíjacia oblast TWS (slúchadlá)
4. LED dotykové ovládanie ON/OFF (Zap./Vyp.)
5. LED indikácia

- A.** LED signalizácia umiestnená po obvode nabíjačky vás informuje o stave nabíjania. Zelená farba signalizuje nabíjačku pripravenú na použitie. Modrá farba signalizuje proces nabíjania. V prípade, že na nabíjajúcu podložku položíte zariadenie, ktoré bezdrôtové nabíjanie nepodporuje, LED signalizácia začne na modro a zeleno blikat. Nabíjanie sa preruší.
- B.** Dotykom môžete LED signalizáciu zapnúť/vypnúť.
- C.** Nabíjačka je vybavená dvojitou cievkou, ktorá umožní nabiť váš telefón vo vodorovnej aj zvislej polohe.
- D.** Na správne fungovanie nabíjajúcej stanice je potrebné použiť napájací adaptér s minimálnym výkonom 30 W.

**Špecifikácia:**

Vstup: DC 12 V / 2 A, 9 V / 2,7 A, 9 V / 2 A, USB C | Výstup pre telefón: 15 W / 10 W / 7,5 W, 5 W | Výstup pre hodinky: 2,5 W | Výstup pre slúchadlá: 3 W | Prenosová vzdialenosť: 8 mm | Materiál: ABS | Rozmery: 174,2 × 113,5 × 100,5 mm

Vyčistite hadričkou navlhčenou vo vode.

Výrobca nepreberá zodpovednosť za škody spôsobené nesprávnym použitím výrobku.

**Pokyny a informácie o zaobchádzaní s použitým obalom**

Použitý obalový materiál odložte na miesto určené obcou na ukládanie odpadu.

**Likvidácia použitých elektrických a elektronických zariadení**

Tento symbol na produktoch alebo v sprievodných dokumentoch znamená, že použité elektrické a elektronické výrobky nesmú byť pridané do bežného komunálneho odpadu. Pre správnu likvidáciu, obnovu a recykláciu odovzdajte tieto výrobky na určené zberné miesta. Alternativne v niektorých krajinách Európskej únie alebo v iných európskych krajinách môžete vrátiť svoje výrobky miestnemu predajcovi pri kúpe ekvivalentného nového produktu.

Správnou likvidáciou tohto produktu pomôžete zachovať cenné prírodné zdroje a napomáhate prevenciu potenciálnych negatívnych dopadov na životné prostredie a ľudské zdravie, čo by mohli byť dôsledky nesprávnej likvidácie odpadov. Ďalšie podrobnosti si vyžiadajte od miestneho úradu alebo najbližšieho zberného miesta. Pri nesprávnej likvidácii tohto druhu odpadu môžu byť v súlade s národnými predpismi udelené pokuty.

**Pre podnikové subjekty v krajinách Európskej únie**

Ak chcete likvidovať elektrické a elektronické zariadenia, vyžiadajte si potrebné informácie od svojho predajcu alebo dodávateľa.

**Likvidácia v ostatných krajinách mimo Európskej únie**

Tento symbol je platný v Európskej únii. Ak chcete tento výrobok zlikvidovať, vyžiadajte si potrebné informácie o správnom spôsobe likvidácie od miestnych úradov alebo od svojho predajcu.

Tento výrobok je v súlade s požiadavkami smernice EÚ o elektromagnetickej kompatibilitě a elektrickej bezpečnosti.

Zmeny v textě, dizajne a technických špecifických káciách sa môžu měnit bez předchádzajúceho upozornění a vyhraďujeme si právo na ich zmenu.

FAST CR, a.s. týmto vyhlasuje, že rádiové zariadenie typu [YAC 5310] je v súlade so smernicou 2014/53/EU.

Úplné EÚ vyhlásenie o zhode je k dispozícii na tejto internetovej adrese: www.yenkee.sk

Copyright © 2022, Fast CR, a.s.

Revision 01/2022

# Obsah je uzamčen

**Dokončete, prosím, proces objednávky.**

**Následně budete mít přístup k celému dokumentu.**



**Proč je dokument uzamčen? Nahněvat Vás rozhodně nechceme. Jsou k tomu dva hlavní důvody:**

- 1) Vytvořit a udržovat obsáhlou databázi návodů stojí nejen spoustu úsilí a času, ale i finanční prostředky. Dělali byste to Vy zadarmo? Ne\*. Zakoupením této služby obdržíte úplný návod a podpoříte provoz a rozvoj našich stránek. Třeba se Vám to bude ještě někdy hodit.

*\*) Možná zpočátku ano. Ale vězte, že dotovat to dlouhodobě nelze. A rozhodně na tom nezbohatneme.*

- 2) Pak jsou tady „roboti“, kteří se přiživují na naší práci a „vysávají“ výsledky našeho úsilí pro svůj prospěch. Tímto krokem se jim to snažíme překazit.

A pokud nemáte zájem, respektujeme to. Urgujte svého prodejce. A když neuspějete, rádi Vás uvidíme!