

JEDNODUCHÝ NÁVOD

Bezdrátový soundbar

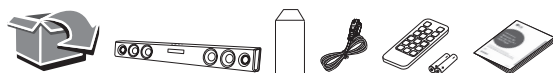
Před použitím sady si prosím nejdříve pozorně přečtete tento návod a uschovejte jej k pozdějšímu nahlédnutí.

Pro zobrazení pokynů k pokročilým funkcím navštivte stránku <http://www.lg.com> a potom si stáhněte příručku uživatele.

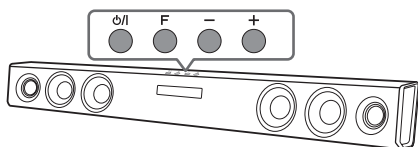
Některá část obsahu této příručky se může lišit od vašeho soundbaru.

MODEL
SJ3



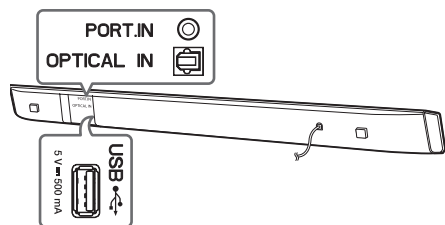


Přední panel



- phi/I Pohotovostní režim/Zapnuto
 F Výběr funkce
 - / + Nastavení hlasitosti

Zadní panel



- PORT.IN Připojení k přenosnému zařízení
 OPTICAL IN Připojení k optickému zařízení
 USB Připojení k zařízení USB

1

Připojení subwooferu

Bezdrátový subwoofer umístěte poblíž soundbaru a postupujte podle následujících kroků.

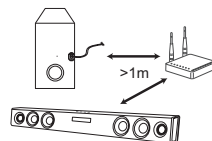
- 1 Napájecí šňůru bezdrátového basového reproduktoru a zvukového panelu zapojte do napájecí zástrčky.
- 2 Zapněte soundbar.
Soundbar a bezdrátový subwoofer se **automaticky** propojí. Zelená LED subwooferu se rozsvítí.

Ruční připojení subwooferu

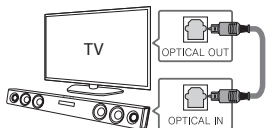
- 1 Stiskněte tlačítko **Pairing** na zadní straně bezdrátového subwooferu.
 - Zelená LED dioda na zadní straně bezdrátového subwooferu začne rychle blikat.
- 2 Zapněte hlavní jednotku.
- 3 Spárování je dokončeno.
 - Zelená LED dioda na zadní straně bezdrátového subwooferu se trvale rozsvítí.



Umístěte soundbar a subwoofer ve vzdálenosti větší než 1 m od zařízení (např. routery, mikrovlnné trouby apod.) tak, abyste zabránili vzniku interferencí.

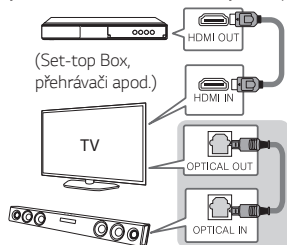


- 1 Připojte soundbar k TV přijímači optickým kabelem.
- 2 Nastavte [Externí repro (Optický)] v nabídce nastavení TV přijímače.



Připojení dalšího zařízení

- 1 Připojte externí zařízení následujícím způsobem.



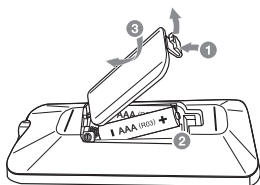
- 2 Nastavte zdrojový vstup opakovaným stisknutím tlačítka **F** na dálkovém ovladači nebo na jednotce.

Dálkový ovladač



ASC/STANDARD/CINEMA: Vybrává zvukový efekt.
NIGHT ON/OFF: V noci ztlumí hlasitost.
WOOFR LEVEL +/-: Seřídí hlasitost subwooferu.
AUTO POWER ON/OFF: Automaticky zapne prostřednictvím vstupního zdroje.

Výměna baterie



Specifikace

Požadavky na příkon	Viz hlavní štítek.
Spotřeba proudu	Viz hlavní štítek.
	Pohotovostní režim při připojení do sítě : 0,5 W (Jsou-li aktivovány všechny síťové porty.)
Rozměry (Š x V x H)	cca 950 mm x 71 mm x 47 mm
Napájení sběrnice (USB)	5 V 500 mA
Zesilovač (Celkový výstupní výkon RMS)	300 W RMS

Provedení a technické údaje podléhají změnám bez předchozího upozornění.

Jak se odpojit od bezdrátové sítě nebo od bezdrátového zařízení

Pro zapínání/vypínání přístroje nastavte funkci AUTOMATICKÉHO ZAPÍNÁNÍ/VYPÍNÁNÍ.

Prohlášení o shodě

CE 0197

Společnost LG Electronics European Shared Service Center B.V. tímto prohlašuje, že tento Bezdrátový Sound Bar je ve shodě se základními požadavky a příslušnými ustanoveními směrnice 1999/5/ES.

Plné znění prohlášení o shodě může být vyžádáno na uvedené poštovní adrese:

LG Electronics European Shared Service Center B.V.
 Krijgsman 1
 1186 DM Amstelveen
 The Netherlands

nebo lze vyžádat na našem specializovaném portálu prohlášení o shodě:

<http://www.lg.com/global/support/cedoc/cedoc#>

Toto zařízení je 2,4GHz a 5GHz širokopásmový přenosový systém určený k použití ve všech členských státech EU a ESVO.

Informace pro uživatele: Toto zařízení by mělo být instalováno a používáno s minimální vzdáleností 20 cm mezi zařízením a vaším tělem.

Obsah je uzamčen

Dokončete, prosím, proces objednávky.

Následně budete mít přístup k celému dokumentu.



Proč je dokument uzamčen? Nahněvat Vás rozhodně nechceme. Jsou k tomu dva hlavní důvody:

- 1) Vytvořit a udržovat obsáhlou databázi návodů stojí nejen spoustu úsilí a času, ale i finanční prostředky. Dělali byste to Vy zadarmo? Ne*. Zakoupením této služby obdržíte úplný návod a podpoříte provoz a rozvoj našich stránek. Třeba se Vám to bude ještě někdy hodit.

**) Možná zpočátku ano. Ale vězte, že dotovat to dlouhodobě nelze. A rozhodně na tom nezbohatneme.*

- 2) Pak jsou tady „roboti“, kteří se přiživují na naší práci a „vysávají“ výsledky našeho úsilí pro svůj prospěch. Tímto krokem se jim to snažíme překazit.

A pokud nemáte zájem, respektujeme to. Urgujte svého prodejce. A když neuspějete, rádi Vás uvidíme!