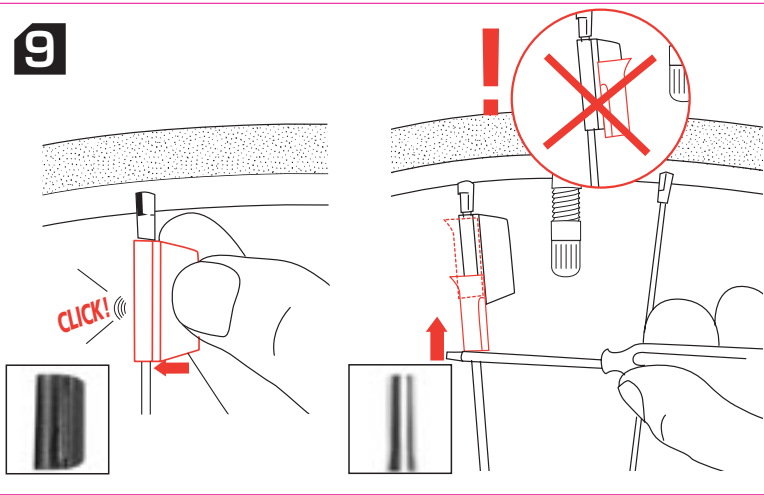
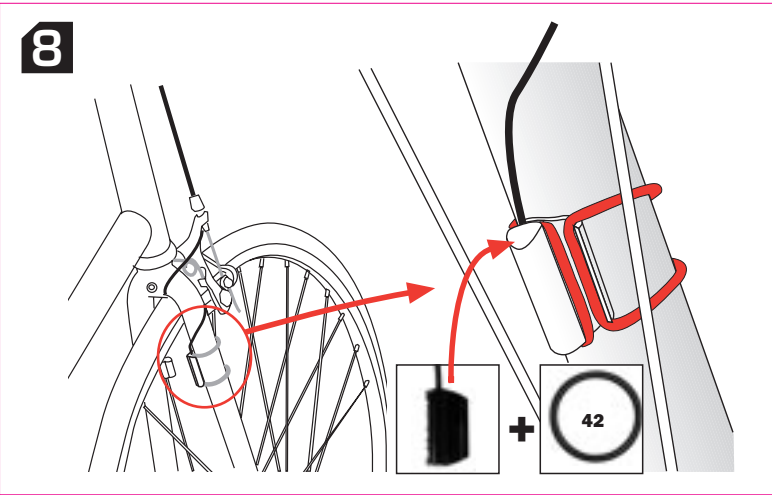
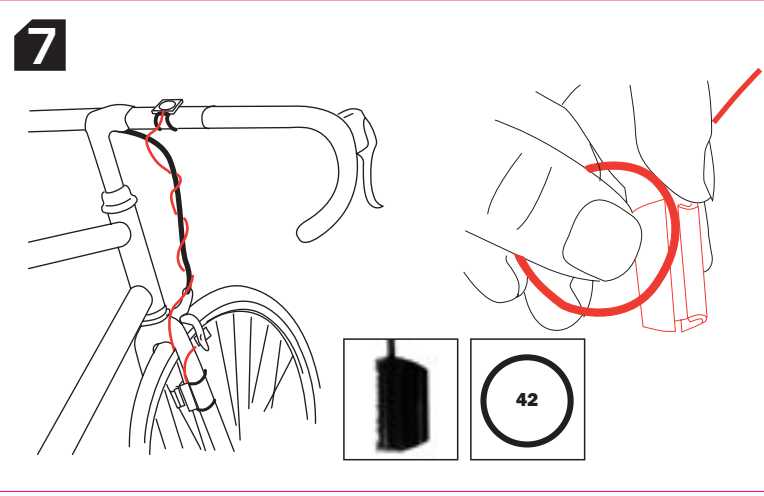
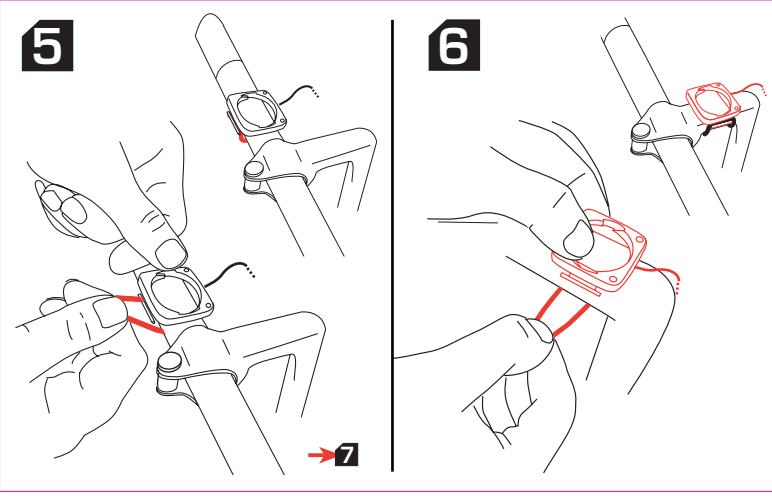
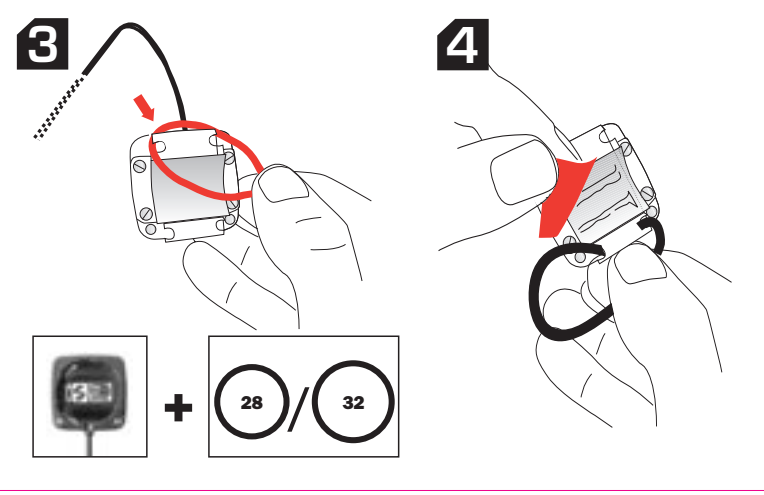
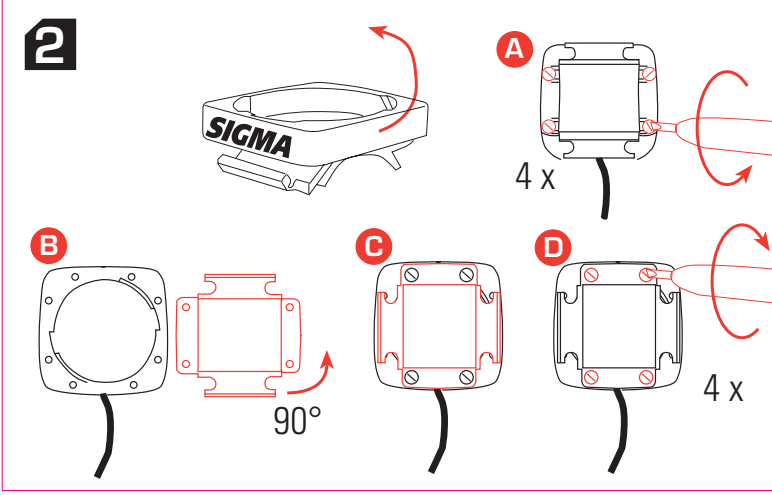
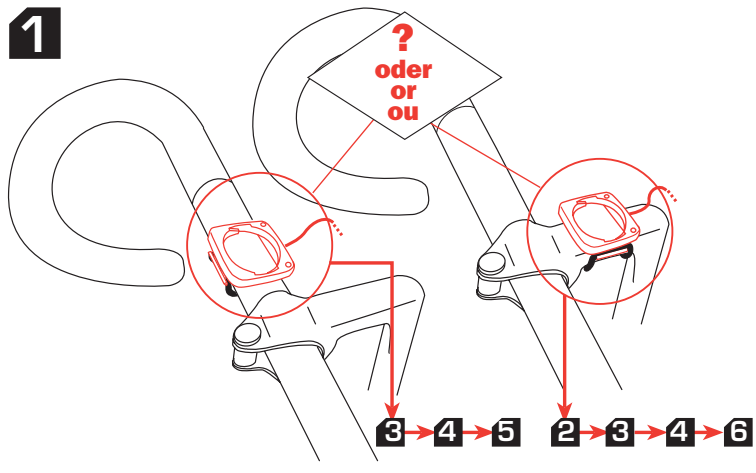
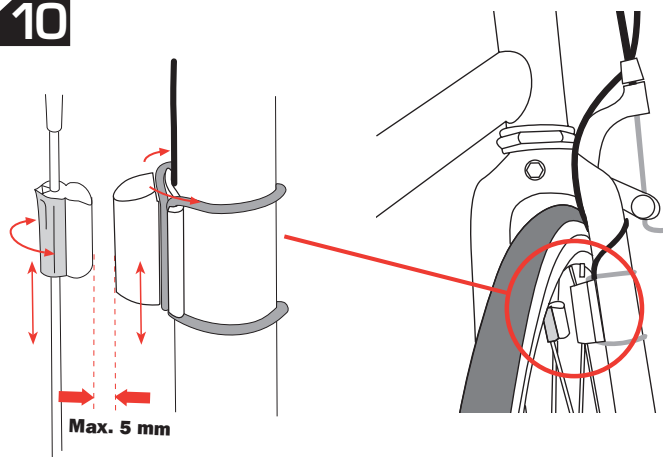


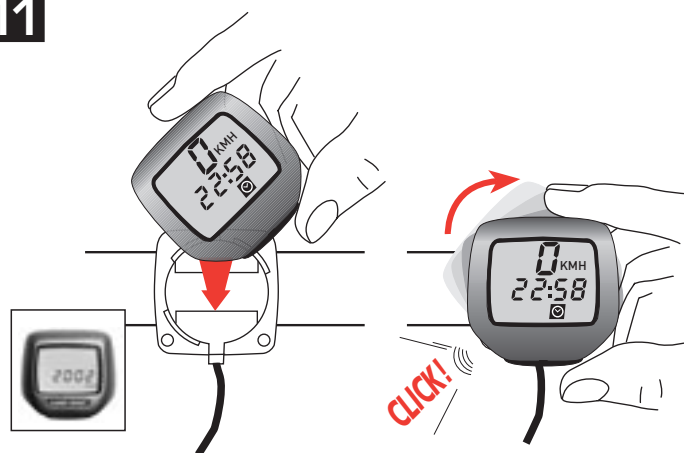
SIGMA SPORT BC 500



10



11



MODE/RESET

- CZ** • K odvolání funkcí
- Návrat funkcí **KM** (počet km za den) a vynulování denní jízdní doby



MODE

- AUTO** Automatic On/Off
- KM** Trip KM
- M** Trip M
- ⌚** Ridetime
- Σ** Total Trip
- ⌚** Clock

>3 sec = RESET

- KM** Trip KM
- M** Trip M
- ⌚** Ridetime

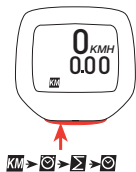
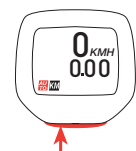
CZ

Funkce

- AUTO** Automatická změna displeje
- KM M** Denní počet km/mile
- ⌚** Denní doba jízdy
- Σ** Celkový počet km
- ⌚** Přesný čas

kmh/ mph Ukazatel rychlosti

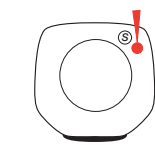
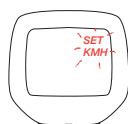
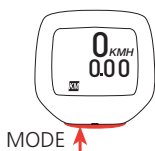
AUTO Automatická změna displeje



AUTO Automatická změna displeje

- CZ** Automatická změna funkcí
 - MODE-tlačítko stisknout, dokud se na displeji neobjeví **AUTO** **KM**
 - Během jízdy ukazuje AUTO jen **KM**, **⌚** a **Σ**, **⌚** (celkové km) se zobrazí jen při stání.
 - Stisknutím MODE se vypíná, **AUTO**
 - Použijte MODE ke změně funkcí **KM**, **⌚**, **Σ**, **⌚**

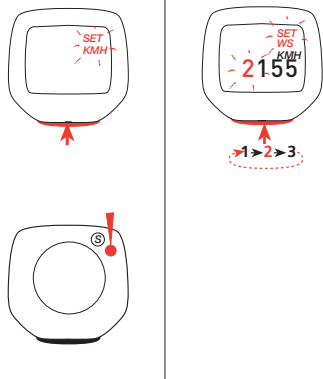
SET Velikost kol



SET Velikost kol

- CZ** Nastavit velikost kol
 - Stisknout tlačítko MODE, až se na displeji objeví **KM** (nikoliv **AUTO**)
 - Na zadní straně držet stisknuté tlačítko SET špičatým předmětem 3 sekundy.
 - Na displeji bliká KM/H a SET.

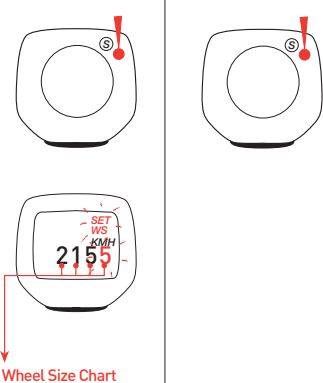
SET/WS Velikost kol



SET/WS Velikost kol

- Nastavit přes MODE KMH nebo MPH (hodiny u KMH 24h-display, u MPH 12h-displej !)
- Potvrdit přes SET
- Zobrazuje se standardní nastavení k zadávání obvodu kola. Přes MODE se nastaví číselná hodnota.
- Potvrdit tlačítkem SET a přejít k další pozici.

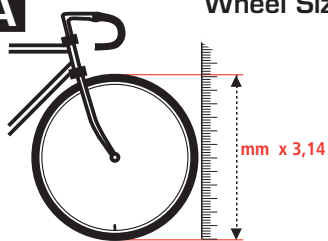
SET/WS Velikost kol



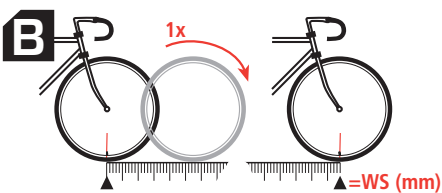
SET/WS Velikost kol

- Zjistěte z tabulky C „Wheel Size Chart“ (viz další strana) hodnotu odpovídající velikosti Vašich disků a tuto hodnotu zadejte.
- Alternativně: WS spočítat/zjistit (tabulka A nebo tabulka B)
- Po poslední pozici potvrdit tlačítkem SET a opustit nastavovacíodus.

A Wheel Size Chart (Radgröße)



km/h:
WS = mm x 3,14
mph:
WS = (mm x 3.14) : 1.61



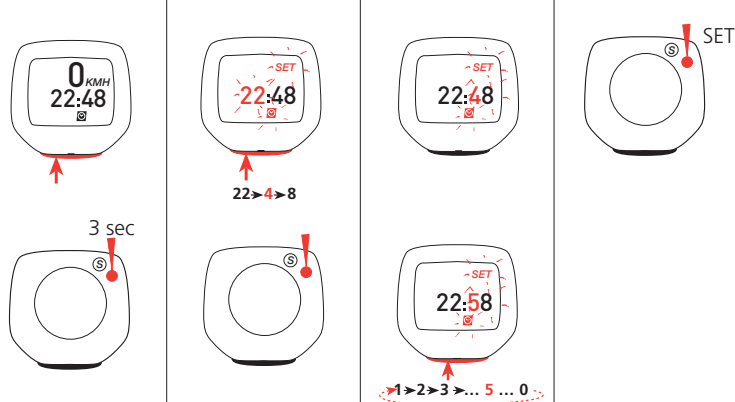
km/h:
WS = mm
mph:
WS = mm : 1.61

C

ETRTO

12 1/2 x 1.75		WS mph	WS km/h	12 1/2 x 1.75		WS mph	WS km/h
47-305	16x1.75x2	0790	1272	32-630	27x1 1/4	1366	2199
47-406	20x1.75x2	0988	1590	28-630	27x1 1/4 Fifty	1350	2174
37-540	24x1 3/8 A	1210	1948	40-622	28x1.5	1381	2224
47-507	24x1.75x2	1184	1907	47-622	28x1.75	1409	2268
23-571	26x1	1225	1973	40-635	28x1 1/2	1407	2265
40-559	26x1.5	1258	2026	37-622	28x1 3/8x1 5/8	1370	2205
44-559	26x1.6	1274	2051	18-622	700x18C	1306	2102
47-559	26x1.75x2	1286	2070	20-622	700x20C	1313	2114
50-559	26x1.9	1298	2089	23-622	700x23C	1325	2133
54-559	26x2.00	1313	2114	25-622	700x25C	1333	2146
57-559	26x2.125	1325	2133	28-622	700x28C	1335	2149
37-590	26x1 3/8	1307	2105	32-622	700x32C	1350	2174
37-584	26x1 3/8x1 1/2	1296	2086	37-622	700x35C	1370	2205
20-571	26x3/4	1214	1954	40-622	700x40C	1381	2224

✓ Přesný čas



✓ Přesný čas

- MODE stisknout, až se objeví ☑
- Na zadní straně držet stisknuté tlačítko SET špičatým předmětem 3 sekundy.
- Hodiny nastavit přes tlačítko MODE.
- Přes tlačítko SET potvrdit a přejít k minutám.
- Tlačítkem MODE nastavit minuty, potvrdit tlačítkem SET a opustit nastavovacímodus.

Obsah je uzamčen

Dokončete, prosím, proces objednávky.

Následně budete mít přístup k celému dokumentu.



Proč je dokument uzamčen? Nahněvat Vás rozhodně nechceme. Jsou k tomu dva hlavní důvody:

- 1) Vytvořit a udržovat obsáhlou databázi návodů stojí nejen spoustu úsilí a času, ale i finanční prostředky. Dělali byste to Vy zadarmo? Ne*. Zakoupením této služby obdržíte úplný návod a podpoříte provoz a rozvoj našich stránek. Třeba se Vám to bude ještě někdy hodit.

**) Možná zpočátku ano. Ale vězte, že dotovat to dlouhodobě nelze. A rozhodně na tom nezbohatneme.*

- 2) Pak jsou tady „roboti“, kteří se přiživují na naší práci a „vysávají“ výsledky našeho úsilí pro svůj prospěch. Tímto krokem se jim to snažíme překazit.

A pokud nemáte zájem, respektujeme to. Urgujte svého prodejce. A když neuspějete, rádi Vás uvidíme!