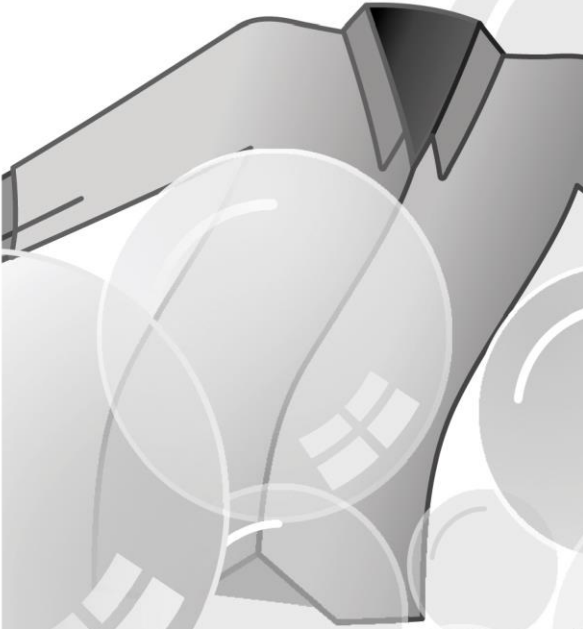
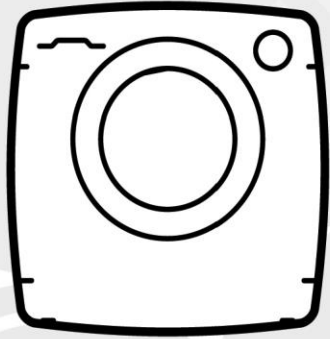


CS



CANDY

Děkujeme vám, že jste si vybrali tento výrobek. Jsme přesvědčeni, že nabízáme nejlepší kompletní řadu domácích spotřebičů pro každodenní použití, a velice nás těší, že jsme vám mohli dodat pro vás ideální výrobek.

Seznamte se důkladně s tímto návodem, který obsahuje pokyny pro správné a bezpečné použití spotřebiče a užitečné rady pro efektivní údržbu.



Nejprve se důkladně seznamte s pokyny v tomto návodu a teprve potom začnete používat svou novou pračku. Doporučujeme vám uschovat tento návod tak, abyste ho měli po ruce k nahlédnutí, a uchovávat ho v dobrém stavu pro případného budoucího vlastníka.

POUZE PRO ZÁKAZNÍKY VE VELKÉ BRITÁNII

Po doručení důkladně zkontrolujte, zda spotřebič není poškozený. Všechna zjištěná poškození se musí neprodleně nahlásit řidiči, který zásilku doručil. Případně je potřeba zjištěné škody oznámit prodejci do 2 dnů od doručení zásilky.

Každý výrobek je označen unikátním kódem složeným z 16 znaků; jedná se o „výrobní číslo“, které je vytisknuté na nálepce. Tu naleznete na vnitřní straně dveřního otvoru. Jedná se o unikátní kód vašeho výrobku, který budete potřebovat k zaregistrování výrobku pro záruční plnění nebo když budete kontaktovat servisní centrum pro zákazníky.

Ochrana životního prostředí



Tento spotřebič je označen podle evropské směrnice 2012/19/EU o odpadních elektrických a elektronických zařízeních (OEEZ).

OEEZ obsahují jak znečišťující látky (které mohou negativně působit na životní prostředí), tak základní komponenty (které je možné recyklovat). Je důležité, aby se s OEEZ zacházelo zvláštním způsobem, aby se odstranily a správně zlikvidovaly všechny znečišťující látky a aby byly zachráněny a recyklovány všechny materiály. Důležitou rolí při tom, aby se z OEEZ nestal problém životního prostředí, mohou hrát i jednotlivci; proto je zásadní dodržovat některá základní pravidla:

- OEEZ nesmí být likvidována jako odpad z domácností.
- OEEZ je třeba odevzdat na příslušných sběrných místech spravovaných obcí nebo registrovanými společnostmi. V mnoha zemích se provádí sběr velkých OEEZ.

Když si v mnoha zemích koupíte nový spotřebič, můžete starý vrátit prodejci, který jej zdarma zlikviduje kus za kus, bude-li se jednat o zařízení ekvivalentního typu a se stejnými funkcemi jako dodávané zařízení.

Obsah

1. **VŠEOBECNÁ BEZPEČNOSTNÍ PRAVIDLA**
2. **INSTALACE**
3. **ZÁSUVKA NA PRACÍ PROSTŘEDEK**
4. **PRAKTICKÉ RADY**
5. **ČIŠTĚNÍ A PREVENTIVNÍ ÚDRŽBA**
6. **STRUČNÁ UŽIVATELSKÁ PŘÍRUČKA**
7. **OVLÁDACÍ PRVKY A PROGRAMY**
8. **CYKLUS SUŠENÍ**
9. **AUTOMATICKÝ CYKLUS PRANÍ/SUŠENÍ**
10. **ŘEŠENÍ PROBLÉMŮ A ZÁRUKA NA VÝROBEK**

1. VŠEOBECNÁ BEZPEČNOSTNÍ PRAVIDLA

- Tento spotřebič je určen k používání v domácnostech a jiných podobných zařízeních, jako jsou:
 - kuchyňky pro zaměstnance v obchodech, kancelářích a na jiných pracovištích;
 - hospodářská stavení, chalupy;
 - vybavení pro klienty hotelů, motelů a jiných typů ubytovacích zařízení;
 - zařízení poskytující nocleh se snídaní. Jiné použití spotřebiče mimo domácí prostředí nebo odlišně od typických domácích funkcí, například komerční použití odborníky nebo vyškolenými uživateli, je i v rámci výše uvedených použití vyloučeno. Nebude-li spotřebič používán podle těchto pokynů, může se zkrátit jeho životnost a dojít ke ztrátě záruky výrobce. Jakékoliv poškození spotřebiče nebo jiné poškození či ztráta vyplývající z použití, které nebude v souladu s domácím použitím nebo použitím v domácnosti (i při umístění v domácím či domácnostním prostředí) nebude výrobcem akceptováno v plném rozsahu povoleném zákonem.
- Toto zařízení nesmí používat děti ve věku od 8 let výše, ani osoby s omezenými fyzickými, sensorickými nebo mentálními

schopnostmi, případně nedostatečnými zkušenostmi a znalostmi, pokud nepoužívají zařízení pod dohledem nebo pokud nebyly o jeho bezpečné obsluze poučeny a neporozuměly možným rizikům.

Zařízení není určeno na hraní pro děti. Děti nesmí provádět čištění a uživatelskou údržbu bez dozoru.

- Děti by měly být pod dohledem, aby bylo zajištěno, že si se spotřebičem nebudou hrát.
- Nedovolte manipulovat se zařízením dětem mladším 3 let, pokud nejsou pod stálým dohledem.
- Při poškození napájecího kabelu se musí kabel vyměnit za speciální kabel nebo sestavu od výrobce nebo jeho servisní společnosti.
- Používejte pro připojení k přívodu vody pouze hadice dodané se spotřebičem (nepoužívejte staré hadice).
- Tlak vody se musí nacházet mezi 0,05 MPa až 0,8 MPa.
- Dbejte na to, aby do základny spotřebiče nebo některého z ventilačních otvorů nezasahovaly koberce nebo předložky.
- Závěrečná část cyklu praní se sušením probíhá bez tepla (cyklus zchlazení), aby se zajistilo, že

Obsah je uzamčen

Dokončete, prosím, proces objednávky.

Následně budete mít přístup k celému dokumentu.



Proč je dokument uzamčen? Nahněvat Vás rozhodně nechceme. Jsou k tomu dva hlavní důvody:

- 1) Vytvořit a udržovat obsáhlou databázi návodů stojí nejen spoustu úsilí a času, ale i finanční prostředky. Dělali byste to Vy zadarmo? Ne*. Zakoupením této služby obdržíte úplný návod a podpoříte provoz a rozvoj našich stránek. Třeba se Vám to bude ještě někdy hodit.

**) Možná zpočátku ano. Ale vězte, že dotovat to dlouhodobě nelze. A rozhodně na tom nezbohatneme.*

- 2) Pak jsou tady „roboti“, kteří se přiživují na naší práci a „vysávají“ výsledky našeho úsilí pro svůj prospěch. Tímto krokem se jim to snažíme překazit.

A pokud nemáte zájem, respektujeme to. Urgujte svého prodejce. A když neuspějete, rádi Vás uvidíme!