

Jet Bot

User manual

VR30T80**** series



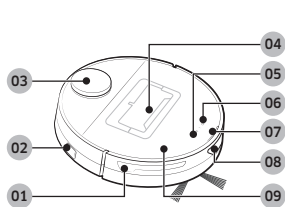
- For full manual, Scan QR code or access online at <https://www.samsung.com>
- Before operating this unit, please read the instructions carefully.
- For indoor use only.



SAMSUNG

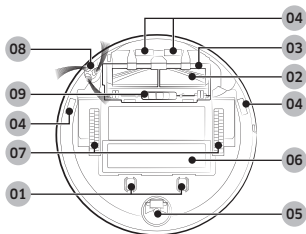


- For the normal use of the Jet Bot's functions, the SmartThings connection is required.



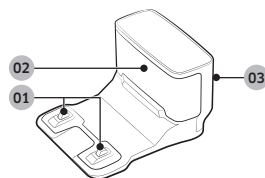
Top

- 01 Obstacle Sensor
- 02 Power switch
- 03 LiDAR Sensor
- 04 Dustbin
- 05 Start/stop button
- 06 Docking (Recharging) button
- 07 Status Indicator
- 08 Docking Sensor Window
- 09 Upper Cover



Bottom

- 01 Charging Pin
- 02 Brush
- 03 Brush Cover
- 04 Cliff Sensor
- 05 Roller
- 06 Battery Cover
- 07 Driving Wheel
- 08 Spin Brush
- 09 Brush Cover Lock



Docking Station

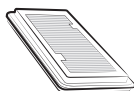
- 01 Charging Terminal
- 02 Charging Signal Transmitter
- 03 Power cord groove



Accessories may differ depending on the models.



Docking Station



Pre-motor Filter: 2 units
(Inside the product: 1 unit,
Spare: 1 unit)



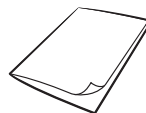
Spin Brush: 2 units
(Inside the product: 1 unit,
Spare: 1 unit)



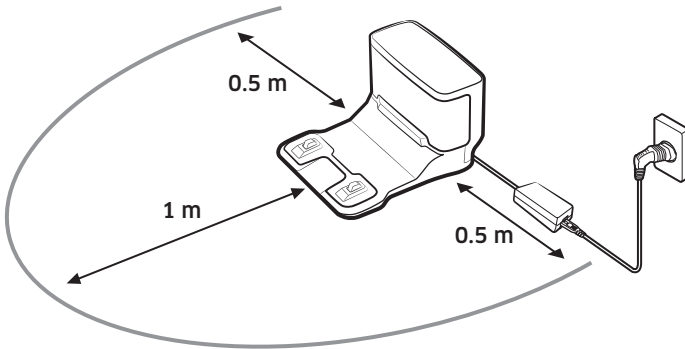
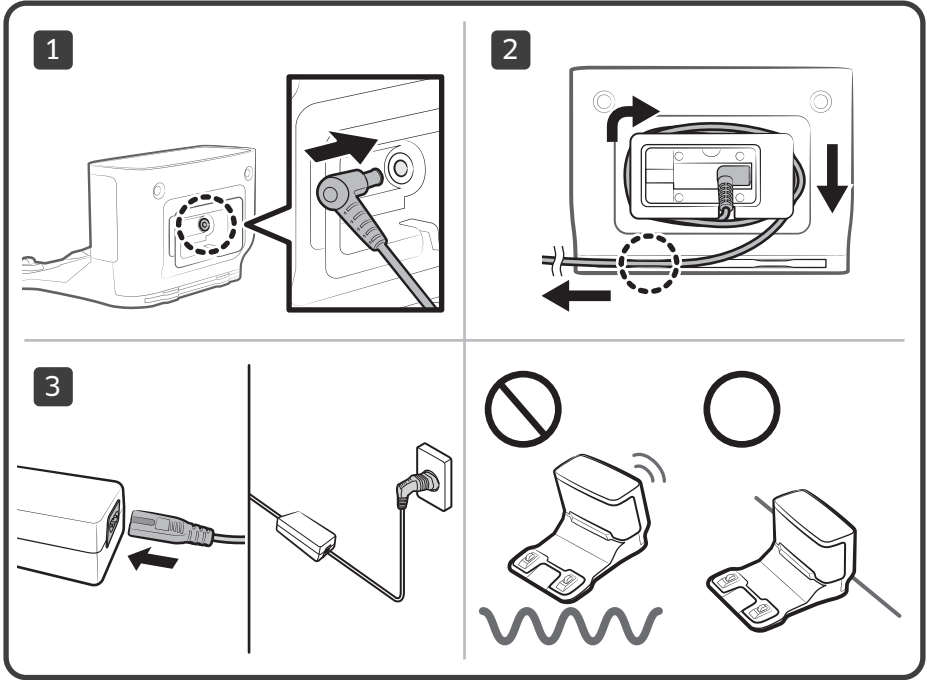
Battery Charger/
Power cord



Boundary Markers



User Manual



Obsah je uzamčen

Dokončete, prosím, proces objednávky.

Následně budete mít přístup k celému dokumentu.



Proč je dokument uzamčen? Nahněvat Vás rozhodně nechceme. Jsou k tomu dva hlavní důvody:

- 1) Vytvořit a udržovat obsáhlou databázi návodů stojí nejen spoustu úsilí a času, ale i finanční prostředky. Dělali byste to Vy zadarmo? Ne*. Zakoupením této služby obdržíte úplný návod a podpoříte provoz a rozvoj našich stránek. Třeba se Vám to bude ještě někdy hodit.

**) Možná zpočátku ano. Ale vězte, že dotovat to dlouhodobě nelze. A rozhodně na tom nezbohatneme.*

- 2) Pak jsou tady „roboti“, kteří se přiživují na naší práci a „vysávají“ výsledky našeho úsilí pro svůj prospěch. Tímto krokem se jim to snažíme překazit.

A pokud nemáte zájem, respektujeme to. Urgujte svého prodejce. A když neuspějete, rádi Vás uvidíme!