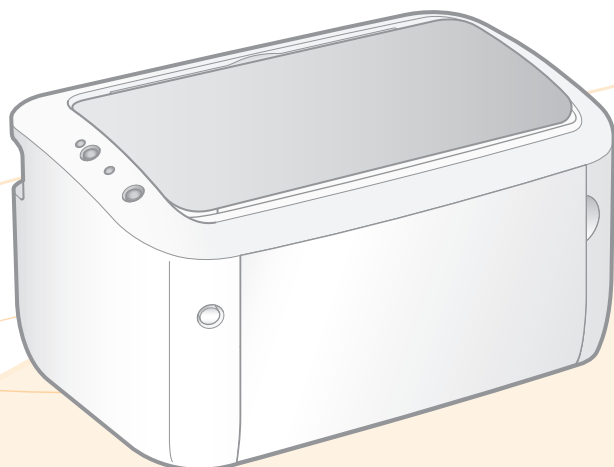


## LBP6030w/LBP6030B/LBP6030

# Začínáme



### Obsah

<b>Kapitola 1</b>	<b>Důležité bezpečnostní pokyny</b> .....	<b>1</b>
<b>Kapitola 2</b>	<b>Instalace tiskárny / instalace ovladače tiskárny</b> .....	<b>5</b>
	Krok 1 Příprava instalace.....	5
	Krok 2 Odstranění obalového materiálu z tiskárny a přenesení tiskárny na místo instalace .....	6
	Krok 3 Připojení napájecího kabelu .....	7
	Krok 4 Vkládání papíru .....	7
	Krok 5 Určení nastavení připojení tiskárny a instalace ovladače tiskárny ...	8
	Krok 6 Kontrola funkce tiskárny .....	9
<b>Kapitola 3</b>	<b>Každodenní provoz</b> .....	<b>10</b>
	Okno stavu tiskárny .....	10
	Výměna tonerové kazety .....	10
	Zachycení papíru .....	12

#### **DŮLEŽITÉ:**



Před používáním zařízení si přečtěte tuto příručku.

Po přečtení této příručky ji uložte na bezpečném místě, abyste se k ní v případě potřeby mohli později vrátit.

# Kapitola 1 Důležité bezpečnostní pokyny

Tato kapitola popisuje důležité bezpečnostní pokyny týkající se prevence zranění uživatelů zařízení a jiných osob a poškození majetku. Před zahájením používání tohoto zařízení si prostudujte tuto kapitola a řiďte se pokyny pro správné používání zařízení. Neprovádějte žádné operace, které nejsou popsány v této příručce nebo v elektronické příručce dodané na disku CD-ROM/DVD-ROM. Společnost Canon nenes odpovědnost za žádné škody vyplývající z provozu zařízení způsobem nepopsaným v této příručce nebo v elektronické příručce dodané na disku CD-ROM/DVD-ROM, vzniklé nesprávným používáním nebo jako následek oprav/změn provedených jiným subjektem než je společnost Canon nebo autorizovaná třetí strana společnosti Canon. Nesprávný provoz nebo použití zařízení by mohlo vést ke zranění osob a/nebo poškození vyžadujícímu rozsáhlé opravy, které nemusí být kryty omezenou zárukou.

## Značky

 <b>VAROVÁNÍ</b>	Uvádí varování týkající se operací, které by mohly vést k úmrtí nebo zranění osob, pokud by nebyly správně provedeny. Abyste používali zařízení bezpečně, vždy věnujte pozornost těmto varováním.
 <b>UPOZORNĚNÍ</b>	Uvádí upozornění týkající se operací, které by mohly vést k poranění osob, pokud by nebyly správně provedeny. Abyste používali zařízení bezpečně, vždy věnujte pozornost těmto upozorněním.
<b>DŮLEŽITÉ</b>	Označuje provozní požadavky a omezení. Abyste zařízení správně používali a zabránili poškození zařízení nebo jiného majetku, pečlivě si přečtěte tyto pokyny.

## Instalace

Abyste zajistili bezpečné a bezproblémové používání zařízení, přečtěte si pozorně následující upozornění a umístěte zařízení na vhodné místo.

### VAROVÁNÍ

**Zařízení neinstalujte na místo, kde hrozí riziko požáru nebo úrazu elektrickým proudem**

- Místo, kde dochází k blokování větracích otvorů (v těsné blízkosti stěn, postelí, pohovek, huňatých přikrývek a podobných předmětů)
- Vlhké nebo prašné místo
- Místo vystavené přímému působení slunečního záření nebo venkovnímu
- Místo vystavené působení vysokých teplot
- Místo vystavené přímému působení otevřeného ohně
- Do blízkosti látek jako je alkohol, ředidla nebo jiné hořlavé látky

### Další varování

- Nepřipojujte k přístroji neschválené kabely. V opačném případě by mohlo dojít ke vzniku požáru nebo úrazu elektrickým proudem.
- Neumísťujte na přístroj řetízky či jiné kovové předměty či nádoby naplněné kapalinami. Pokud elektrické součásti uvnitř zařízení přijdou do styku s cizími látkami, může dojít k požáru nebo úrazu elektrickým proudem.
- Nepoužívejte v blízkosti zdravotnických zařízení. Na zdravotnická zařízení mohou mít vliv rádiové vlny vyzařované tímto přístrojem, a může tak dojít k poruchám a nehodám.
- Pokud se dovnitř zařízení dostanou cizí látky, vytáhněte zástrčku ze síťové zásuvky a obraťte se na místního autorizovaného prodejce společnosti Canon.

### UPOZORNĚNÍ

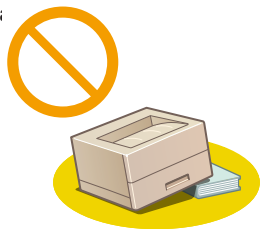
**Zařízení neinstalujte na následující místo:**

Na místo odkud by zařízení mohlo sklouznout nebo spadnout a způsobit zranění osob.

- Nestabilní místo
- Místo vystavené vibracím

### Další upozornění

- Při přenášení zařízení postupujte podle pokynů popsanych v této příručce a v elektronické příručce dodané na disku CD-ROM/DVD-ROM. V případě nesprávného přenášení může dojít k pádu zařízení a zranění osob.
- Při instalaci zařízení dávejte pozor, abyste nenechali ruce mezi zařízením a podlahou nebo stěnou. Jinak by mohlo dojít k vážnému zranění.

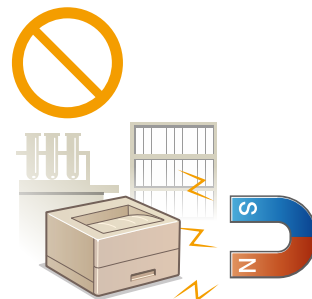


### DŮLEŽITÉ

**Zařízení neinstalujte na následující místa**

Mohlo by dojít k poškození zařízení.

- Místo vystavené výrazným změnám teploty nebo vlhkosti
- Místo v blízkosti zařízení, které vytváří magnetické nebo elektromagnetické vlny
- Laboratoř nebo místo, kde dochází k chemickým reakcím
- Místo vystavené působení žíravých nebo jedovatých plynů
- Místo, které by se v důsledku hmotnosti zařízení mohlo prohnout, nebo kde by zařízení mohlo výškově poklesnout (např. koberec apod.)



### Vyhýbejte se nedostatečně větraným místům

Toto zařízení vytváří během provozu malé množství ozónu a jiných emisí. Tyto emise nejsou zdraví škodlivé. Během delšího použití zařízení v nedostatečně větraných místnostech mohou být emise v okolí zařízení znatelnější. Místnosti, ve kterých zařízení pracuje, doporučujeme dostatečně větrat, aby bylo pracovní prostředí příjemné.

### Neinstalujte zařízení na místa, kde dochází ke kondenzaci vody

Pokud se teplota v místnosti, kde je zařízení umístěno, rychle zvýší, nebo je-li zařízení přesunuto z chladného nebo suchého místa do horkého či vlhkého prostředí, mohou se uvnitř zařízení vytvářet kapičky vody (kondenzace). Používání zařízení v tomto stavu může způsobit uvíznutí papíru, nízkou kvalitu tisku nebo poškození zařízení. Nechte proto zařízení přizpůsobit okolní teplotě a vlhkosti alespoň po dobu 2 hodin před použitím.

### Použití bezdrátového připojení LAN (LBP6030w)

- Postavte zařízení do vzdálenosti maximálně 50 m od bezdrátového směrovače LAN.
- Pokud je to možné, postavte zařízení na místo, kde není komunikace blokována jinými předměty. Síla signálu může při průchodu stěnami nebo podlahami poklesnout.
- Zařízení by mělo být umístěno co nejdále od digitálních bezdrátových telefonů, mikrovlnných trub nebo zařízení, která vysílají rádiové vlny.

### V nadmořských výškách přesahujících 3 000 metrů nad mořem

Přístroje s pevným diskem nemusí fungovat správně, když se budou používat ve vysokých výškách přesahujících 3 000 metrů nad mořem.

## Napájení

Zařízení je kompatibilní s napětím 220 až 240 V a síťovou frekvencí 50/60 Hz.

### VAROVÁNÍ

- Používejte pouze zdroj napájení splňující uvedené požadavky na napájení. V opačném případě by mohlo dojít k požáru nebo úrazu elektrickým proudem.
- Nepoužívejte jiné napájecí šňůry než dodané. Mohlo by dojít k požáru nebo úrazu elektrickým proudem.
- Neupravujte, netahejte, silou neohýbejte ani s napájecím kabelem nemanipulujte způsobem, kdy by mohlo dojít k jeho poškození. Na napájecí kabel neumísťujte těžké předměty. Poškození napájecího kabelu může vést ke vzniku požáru nebo úrazu elektrickým proudem.
- Zástrčku nezapojujte ani neodpojujte mokřima rukama. Mohlo by dojít k úrazu elektrickým proudem.
- Nepoužívejte s tímto zařízením prodlužovací šňůry nebo vícenásobné zásuvky. V opačném případě by mohlo dojít ke vzniku požáru nebo úrazu elektrickým proudem.
- Napájecí šňůru nesmotávejte ani nesvazujte do uzlu. Mohlo by dojít k požáru nebo úrazu elektrickým proudem.
- Zástrčku zasuňte do zásuvky střídavého proudu až nadoraz. V opačném případě by mohlo dojít k požáru nebo úrazu elektrickým proudem.

- Za bouřky zcela odpojte zástrčku napájecího kabelu ze síťové zásuvky. Pokud tak neučiníte, mohlo by dojít k požáru, k úrazu elektrickým proudem nebo k poškození zařízení.

### UPOZORNĚNÍ

Neblokujte přístup k elektrické zásuvce, do níž je tento přístroj zapojen, abyste mohli v případě nouze snadno odpojit zástrčku napájecího kabelu.

### DŮLEŽITÉ

#### Připojení zařízení ke zdroji napájení

- Nepřipojujte napájecí kabel k nepřerušitelnému zdroji napájení.
- Pokud zapojujete zařízení do vícenásobné zásuvky, nepoužívejte ostatní místa v zásuvce k připojení dalších zařízení.
- Napájecí kabel nepřipojujte do přídatné síťové zásuvky v počítači.

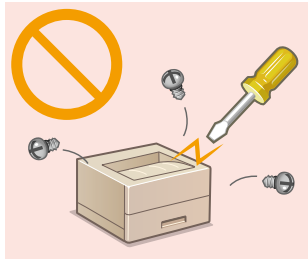
#### Další opatření

Elektrický šum může vést k nesprávné funkci zařízení nebo ke ztrátě dat.

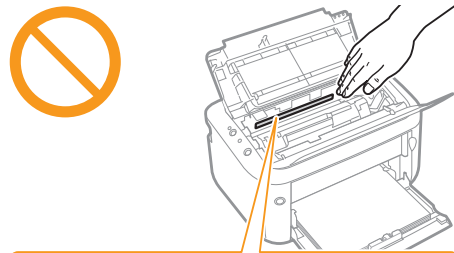
## Manipulace

### VAROVÁNÍ

- Pokud bude zařízení vydávat neobvyklý hluk, podivný zápach, kouř či teplo, okamžitě vytáhněte zástrčku ze síťové zásuvky a obraťte se na autorizovaného prodejce společnosti Canon. Budete-li dále pokračovat v používání zařízení, může dojít k požáru nebo úrazu elektrickým proudem.
- Zařízení nerozebírejte ani neupravujte. Uvnitř zařízení se nacházejí komponenty zahřáté na vysoké teploty a pod vysokým napětím. V případě demontáže nebo provádění úprav by mohlo dojít ke vzniku požáru nebo úrazu elektrickým proudem.
- Zařízení umístěte tak, aby děti nemohly přijít do kontaktu s napájecím kabelem a ostatními kabely ani s vnitřními mechanickými a elektrickými součástmi zařízení. V opačném případě může dojít k neočekávaným nehodám.
- Nepoužívejte v okolí zařízení hořlavé spreje. Pokud elektrické součásti zařízení přijdou do styku s hořlavými látkami, může dojít k požáru nebo úrazu elektrickým proudem.
- Před přemísťováním vypněte zařízení i počítač a poté odpojte od zařízení napájecí kabel i kabely rozhraní. V opačném případě by mohlo dojít k poškození napájecího kabelu nebo kabelů rozhraní a k následnému požáru nebo úrazu elektrickým proudem.
- Pokud zapojujete nebo odpojujete USB kabel, když je napájecí kabel zapojen v síťové zásuvce, nedotýkejte se kovových částí konektoru – mohlo by dojít k úrazu elektrickým proudem.



- Vnitřek zařízení a výstupní přihrádka jsou během používání a bezprostředně po něm velmi horké. Abyste se nepopálili, nedotýkejte se těchto oblastí. Také potíštěný papír může být ihned po výstupu horký, při manipulaci s ním tedy buďte opatrní. V opačném případě může dojít ke vzniku popálenin.



**CAUTION!** Hot surface avoid contact / **PRECAUCIÓN!** Alta temperatura / **고온주의!** / 注意高温 / **ATTENTION!** Temperature elevated / **ACHTUNG!** Heiße Oberflächen / 高温注意

#### Používáte-li kardiostimulátor

Toto zařízení vytváří slabý magnetický tok. Pokud používáte kardiostimulátor a pociťujete nestandardní stavy, nepřibližujte se k zařízení a neprodleně se poraďte s lékařem.

### UPOZORNĚNÍ

- Nepokládejte na zařízení těžké předměty. Předměty by mohly spadnout a způsobit poranění osob.
- Pokud nebudete přístroj delší dobu používat, odpojte v zájmu bezpečnosti zástrčku napájecího kabelu.
- Při otevírání a zavírání krytů buďte opatrní, abyste si neporanili ruce.
- Držte ruce a oblečení stranou od válců ve výstupní části. Pokud se ve válcích zachytí ruce či součásti oděvu, může dojít ke zranění.

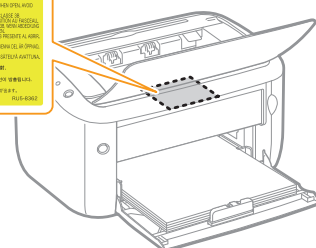
#### Laserový paprsek

Toto zařízení je klasifikováno jako laserový produkt třídy 1 podle normy IEC 60825-1: 2007, EN60825-1: 2007. Laserový paprsek může být lidskému tělu škodlivý. Laserový paprsek je v jednotce skeneru odstíněn krytem, takže nehrozí nebezpečí, že by během normálního používání pronikal ven. Pročtěte si následující poznámky a bezpečnostní pokyny.

- Nikdy neotevírejte jiné kryty, než je uvedeno v této příručce a v elektronické příručce dodané na disku CD-ROM/DVD-ROM.
- Nesnímejte štítek s upozorněním, který je upevněn na krytu jednotky laserového skeneru.

Pokud tento přístroj ovládáte, upravujete nebo používáte jiným způsobem, než je popsáno v této příručce nebo v elektronické příručce dodané na disku CD-ROM/DVD-ROM, může to mít za následek vystavení nebezpečnému záření.

Pokud by laserový paprsek zasáhl vaše oči, mohlo by dojít k poškození zraku.



# Obsah je uzamčen

**Dokončete, prosím, proces objednávky.**

**Následně budete mít přístup k celému dokumentu.**



**Proč je dokument uzamčen? Nahněvat Vás rozhodně nechceme. Jsou k tomu dva hlavní důvody:**

- 1) Vytvořit a udržovat obsáhlou databázi návodů stojí nejen spoustu úsilí a času, ale i finanční prostředky. Dělali byste to Vy zadarmo? Ne\*. Zakoupením této služby obdržíte úplný návod a podpoříte provoz a rozvoj našich stránek. Třeba se Vám to bude ještě někdy hodit.

*\*) Možná zpočátku ano. Ale vězte, že dotovat to dlouhodobě nelze. A rozhodně na tom nezbohatneme.*

- 2) Pak jsou tady „roboti“, kteří se přiživují na naší práci a „vysávají“ výsledky našeho úsilí pro svůj prospěch. Tímto krokem se jim to snažíme překazit.

A pokud nemáte zájem, respektujeme to. Urgujte svého prodejce. A když neuspějete, rádi Vás uvidíme!