

## RS 175 Digitální bezdrátová sluchátka



**PANTER**

Výhradní zastoupení  
pro Českou republiku a Slovensko

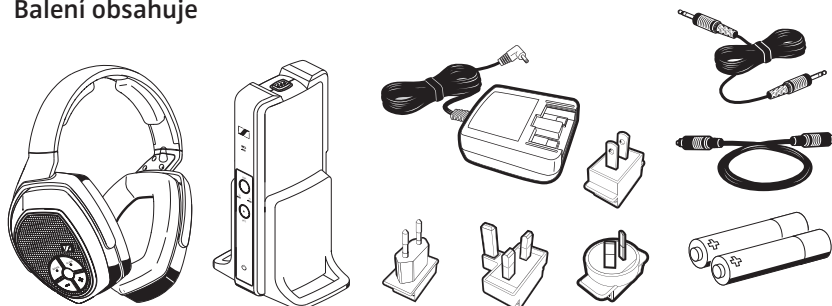
**PANTER s.r.o.**

Bohuslava Martínů 7, 140 00 Praha 4

tel: 241 040 940 fax: 241 445 020

panter@panter-praha.cz www.sennheiser.cz

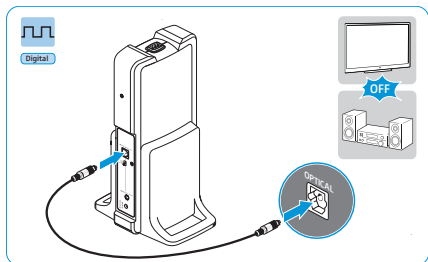
### Balení obsahuje



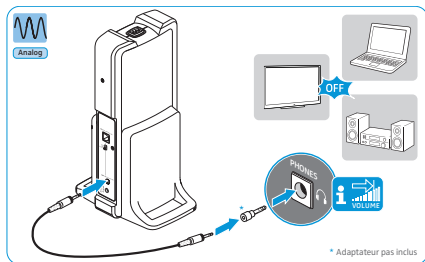
Quick Guide



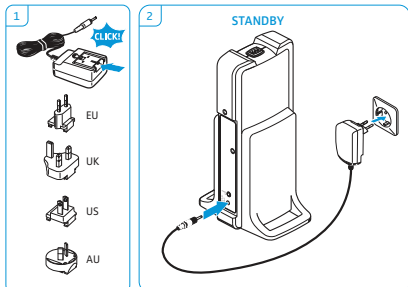
### 1A Připojení vysíláče ke zdroji zvuku (digitál)



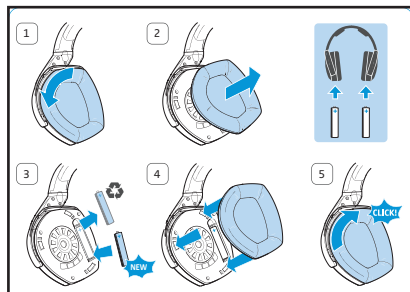
### 1B Připojení vysíláče ke zdroji zvuku (analog)



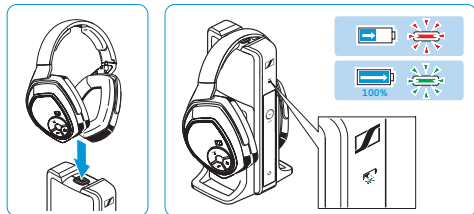
### 2 Připojení vysíláče k zásuvce elektrické sítě



### 3 Vložení nebo výměna nabíjecích akumulátorů



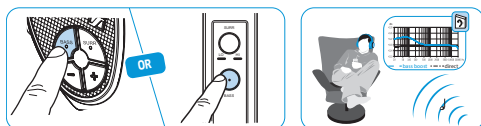
#### 4 Nabíjení akumulátorů



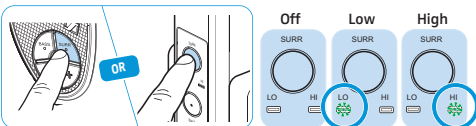
#### 5 Zapnutí RS 175 a výběr audio vstupu



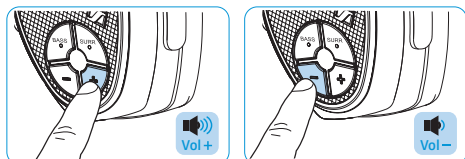
#### 6 Zapnutí/vypnutí posílení basů



#### 7 Nastavení druhu surroundu



#### 8 Nastavení hlasitosti



#### 9 Vypnutí RS 175



PANTER s.r.o.

Bohuslava Martinů 7, 140 00 Praha 4

tel: 241 040 940 fax: 241 445 020

panter@panter-praha.cz www.sennheiser.cz



**PANTER**

spol. s r.o.

Výhradní zastoupení pro  
Českou republiku a Slovensko

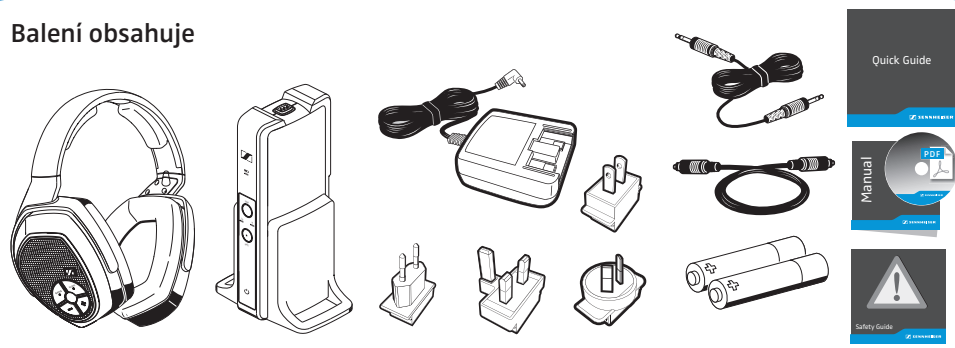
## RS 175 Digitální bezdrátová sluchátka



Výhradní zastoupení  
pro Českou republiku a Slovensko

**PANTER s.r.o.**  
Bohuslava Martinů 7, 140 00 Praha 4  
tel: 241 040 940 fax: 241 445 020  
panter@panter-praha.cz www.sennheiser.cz

### Balení obsahuje



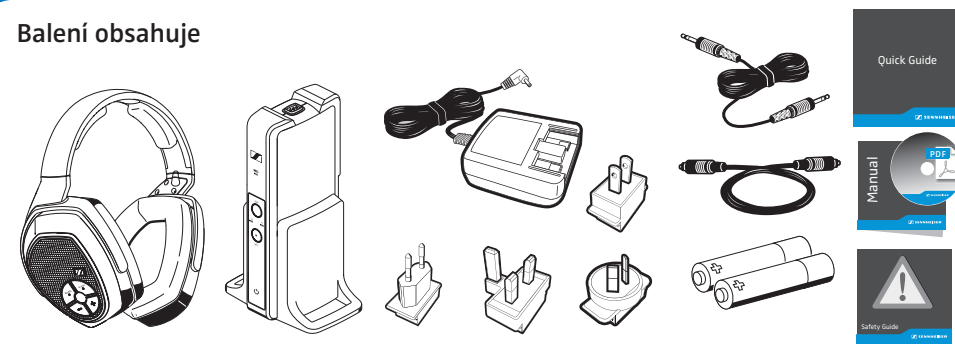
## RS 175 Digitální bezdrátová sluchátka



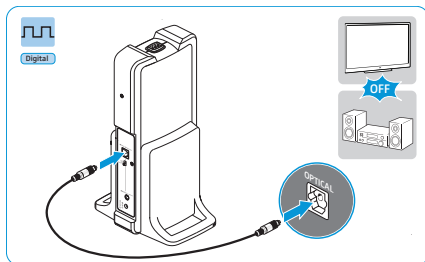
Výhradní zastoupení  
pro Českou republiku a Slovensko

**PANTER s.r.o.**  
Bohuslava Martinů 7, 140 00 Praha 4  
tel: 241 040 940 fax: 241 445 020  
panter@panter-praha.cz www.sennheiser.cz

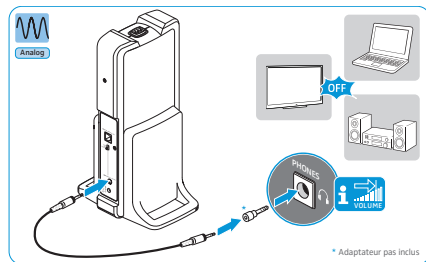
### Balení obsahuje



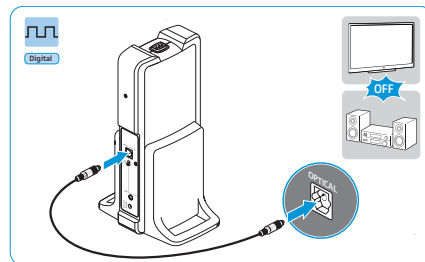
### 1A Připojení vysílače ke zdroji zvuku (digitál)



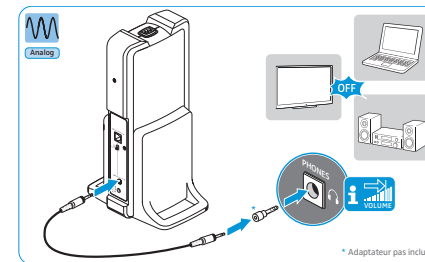
### 1B Připojení vysílače ke zdroji zvuku (analog)



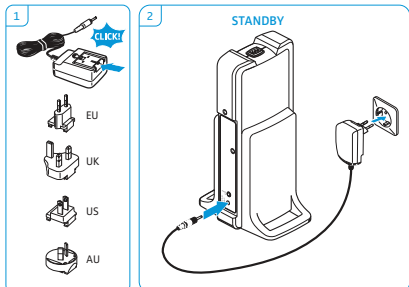
### 1A Připojení vysílače ke zdroji zvuku (digitál)



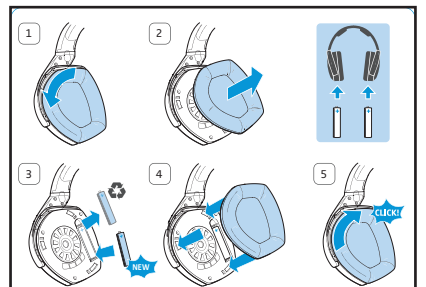
### 1B Připojení vysílače ke zdroji zvuku (analog)



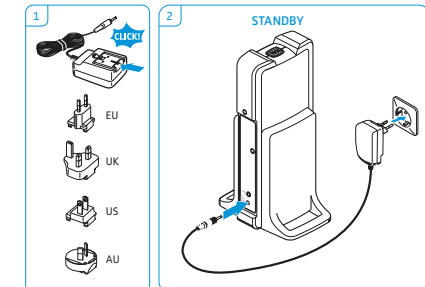
### 2 Připojení vysílače k zásuvce elektrické sítě



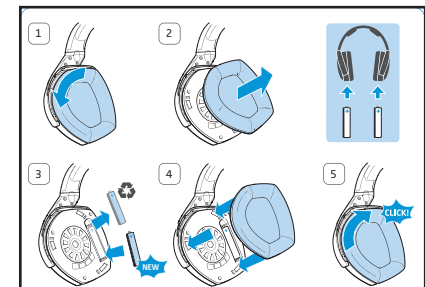
### 3 Vložení nebo výměna nabíjecích akumulátorů



### 2 Připojení vysílače k zásuvce elektrické sítě



### 3 Vložení nebo výměna nabíjecích akumulátorů



# Obsah je uzamčen

**Dokončete, prosím, proces objednávky.**

**Následně budete mít přístup k celému dokumentu.**



**Proč je dokument uzamčen? Nahněvat Vás rozhodně nechceme. Jsou k tomu dva hlavní důvody:**

- 1) Vytvořit a udržovat obsáhlou databázi návodů stojí nejen spoustu úsilí a času, ale i finanční prostředky. Dělali byste to Vy zadarmo? Ne\*. Zakoupením této služby obdržíte úplný návod a podpoříte provoz a rozvoj našich stránek. Třeba se Vám to bude ještě někdy hodit.

*\*) Možná zpočátku ano. Ale vězte, že dotovat to dlouhodobě nelze. A rozhodně na tom nezbohatneme.*

- 2) Pak jsou tady „roboti“, kteří se přiživují na naší práci a „vysávají“ výsledky našeho úsilí pro svůj prospěch. Tímto krokem se jim to snažíme překazit.

A pokud nemáte zájem, respektujeme to. Urgujte svého prodejce. A když neuspějete, rádi Vás uvidíme!