



RFUS-61

- EN Switch unit for outdoor use
- CZ Spínací prvek pro venkovní použití



iNELS

RF Control

02-57/2016 Rev.6

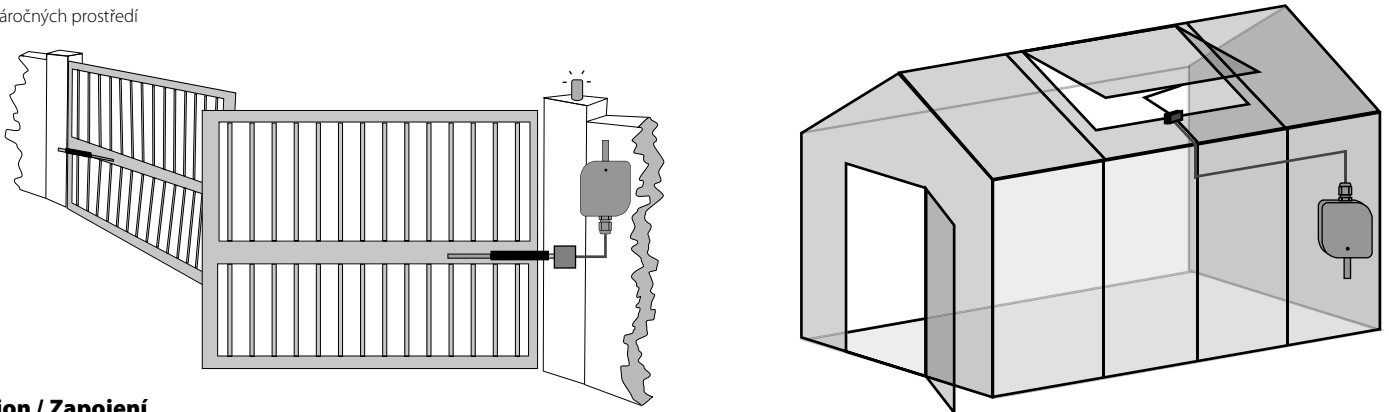
Characteristics / Charakteristika

- The switching unit with 1 output channel is used for controlling appliances, sockets or lights.
- They can be combined with detectors, controllers, iNELS RF Control or system components.
- The increased IP65 protection is suited to mounting on the wall or in harsh environments such as the cellar, garage or bathrooms.
- It enables connection of the switched load up to 12 A (3.000 W).
- Multi-function design - button, impulse relay and time function of delayed ON or OFF with time setting of 2s-60 min.
- The switching unit may be controlled by up to 25 channels (1 channel represents 1 button on the controller).
- The programming button on the unit is also used for manual control of the output.
- Memory status can be pre-set in the event of a power failure.
- For components labelled as iNELS RF Control² (RFIO²), it is possible to set the repeater function via the RFAF/USB service device.
- Range up to 200 m (in open space), if the signal is insufficient between the controller and unit, use the signal repeater RFRP-20 or protocol component RFIO² that support this feature.
- Communication frequency with bidirectional protocol iNELS RF Control² (RFIO²).

- Spínací prvek s 1 výstupním kanálem slouží k ovládání spotřebičů, zásuvek nebo světel.
- Lze jej kombinovat s Detektory, Ovladači nebo Systémovými prvky iNELS RF Control.
- Zvýšené krytí IP65 je vhodné pro montáž na zeď i do náročných prostředí jakými jsou sklepy, garáže, koupelny...
- Umožňuje připojení spínané zátěže do 12 A (3000 W).
- Multi-funkční provedení - tlačítko, impulsní relé a časové funkce zpožděného rozběhu nebo návratu s časovým nastavením 2s-60 min.
- Spínací prvek může být ovládán až 25 kanály (1 kanál představuje jedno tlačítko na ovladači).
- Programovací tlačítko na prvku slouží také jako manuální ovládání výstupu.
- Možnost nastavení stavu paměti při výpadku proudu.
- U prvků označených jako iNELS RF Control² (RFIO²) je možné nastavit funkci opakováče (repeater) prostřednictvím servisního zařízení RFAF/USB.
- Dosah až 200 m (na volném prostranství), v případě nedostatečného signálu mezi ovladačem a prvkem použijte opakováč signálu RFRP-20 nebo prvky s protokolem RFIO², které tuto funkci podporují.
- Komunikační frekvence s obousměrným protokolem iNELS RF Control² (RFIO²).

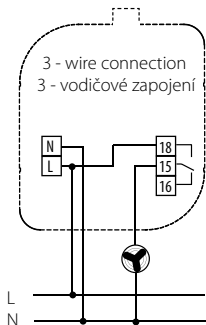
Assembly / Montáž

mounting in harsh environments
montáž do náročných prostředí

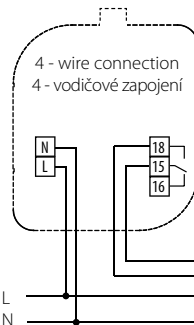


Connection / Zapojení

RFUS-61/120V
RFUS-61/230V

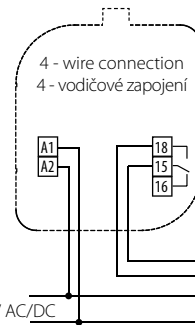


RFUS-61/120V
RFUS-61/230V



galvanically separated contact /
galvanicky oddělený kontakt

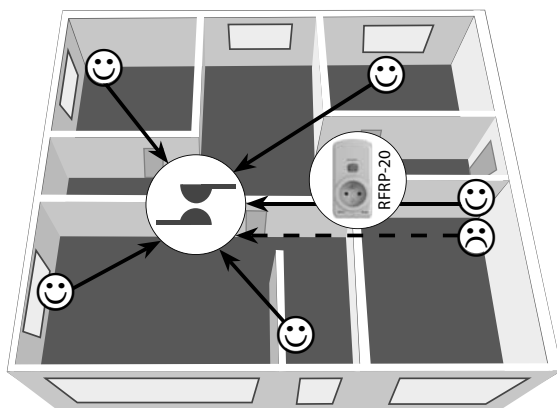
RFUS-61/24V



12-24 V AC/DC

galvanically separated contact /
galvanicky oddělený kontakt

Radio frequency signal penetration through various construction materials / Prostup radiofrekvenčních signálů různými stavebními materiály



60 - 90 %	80 - 95 %	20 - 60 %	0 - 10 %	80 - 90 %
brick walls	wooden structures with plaster boards	reinforced concrete	metal partitions	common glass
cihlové zdi	dřevěné konstrukce se sádrokart. deskami	vyztužený beton	kovové přepážky	běžné sklo

For more information, see "Installation manual iNELS RF Control":
<http://www.elkoep.com/catalogs-and-brochures>

Podrobnější informace naleznete v Instalačním manuálu iNELS RF Control:
<https://www.elkoep.cz/katalogy>



RFUS-61

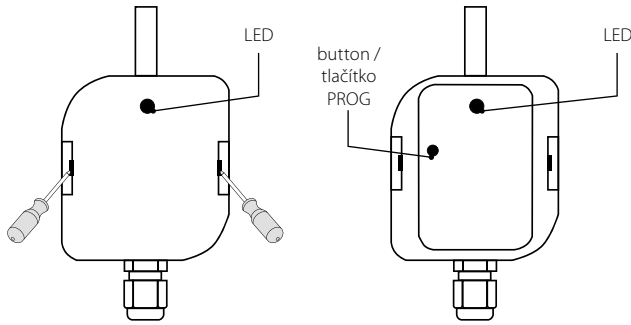
- EN Switch unit for outdoor use
- CZ Spínací prvek pro venkovní použití



iNELS
RF Control

02-57/2016 Rev.6

Indication, manual control / Indikace, manuální ovládání



Before starting the programming / manual control, open the actuator housing using a screwdriver. After completing programming / manual control, snap the housing closed again.

- LED STATUS - indication of the device status. Indicators of memory function:
 - On - LED blinks x 3.
 - Off - The LED lights up once for a long time.
- Manual control is performed by pressing the PROG button for less than 1s.
- Programming is performed by pressing the PROG button for more than 1s.

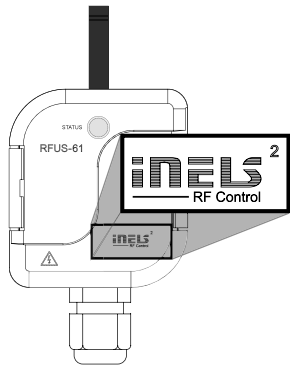
In the programming and operating mode, the LED on the component lights up at the same time each time the button is pressed - this indicates the incoming command.

Před zahájením programování / manuálního ovládání otevřete pomocí šroubováku kryt prvku. Po ukončení programování / manuálního ovládání kryt zacvakněte.

- LED STATUS - indikace stavu přístroje. Indikace paměťové funkce:
 - zapnutá - LED 3x problikne.
 - vypnutá - LED 1x dlouze zasvítí.
- Manuální ovládní se provádí stiskem tlačítka PROG < 1s.
- Programování se provádí stiskem tlačítka PROG > 1s.

V programovacím a mazacím režimu při každém stisku tlačítka ovladače současně dlouze zasvítí LED na prvku - indikuje tím příjem povelu.

Compatibility / Kompatibilita



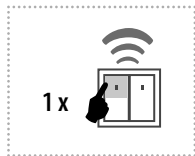
The device can be combined with all system components, controls and devices of iNELS RF Control and iNELS RF Control². The detector can be assigned an iNELS RF Control² (RFIO²) communication protocol.

Prvek lze kombinovat se všemi systémovými prvky, ovladači a prvky systému iNELS RF Control a iNELS RF Control². K prvku lze přiřadit i detektory označených komunikačním protokolem iNELS RF Control² (RFIO²).

Functions and programming with RF transmitters / Funkce a programování RF ovladači

Function button / Funkce tlačítka

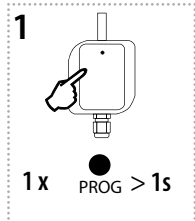
Description of button / Popis funkce tlačítka



The output contact will be closed by pressing the button and opened by releasing the button. For the correct execution of individual commands (press = closing / releasing the button = opening), the time delay between these commands must be a min of . 1s (press - delay 1s - release).

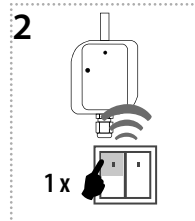
Výstupní kontakt stiskem tlačítka sepne, uvolněním tlačítka rozezne. Pro správné vykonání jednotlivých povelů (stisk = sepnutí / uvolnění tlačítka = rozeznutí) musí být časová prodleva mezi těmito povely min. 1s (stisk - prodleva 1s - uvolnění).

Programming / Programování



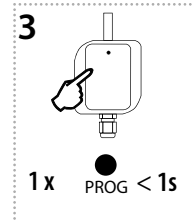
Press of programming button on receiver RFUS-61 for 1 second will activate receiver RFUS-61 into programming mode. LED is flashing in 1s interval.

Stiskem programovacího tlačítka na prvku RFUS-61 na dobu 1 vteřiny se uvede prvek do programovacího režimu. LED bliká v intervalu 1 vteřiny.



Select and press one button on wireless switch, to this button will be assigned function Button.

Stisk Vámi zvoleného tlačítka na RF ovladači přiřadí funkci tlačítka.



Press of programming button on receiver RFUS-61 shorter than 1 second will finish programming mode. The LED lights up according to the pre-set memory function.

Stiskem programovacího tlačítka na prvku RFUS-61 na dobu kratší než 1 vteřina se ukončí programovací režim, LED zasvítí dle nastavené paměťové funkce.



RFUS-61

EN Switch unit for outdoor use
CZ Spínací prvek pro venkovní použití



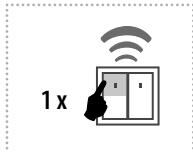
INEL

RF Control

02-57/2016 Rev.6

Function switch on / Funkce sepnout

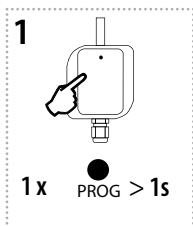
Description of switch on / Popis funkce sepnout



The output contact will be closed by pressing the button.

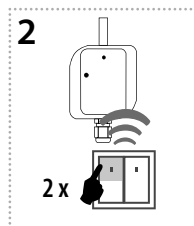
Výstupní kontakt stiskem tlačítka sepne.

Programming / Programování



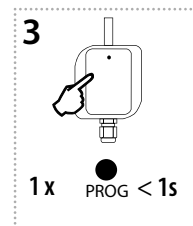
Press of programming button on receiver RFUS-61 for 1 second will activate receiver RFUS-61 into programming mode. LED is flashing in 1s interval.

Stiskem programovacího tlačítka na prvku RFUS-61 na dobu 1 vteřiny se uvede prvek do programovacího režimu. LED bliká v intervalu 1 vteřiny.



Two presses of your selected button on the RF transmitter assigns the function switch on (must be a lapse of 1s between individual presses).

Dva stisky Vámi zvoleného tlačítka na RF ovladači přiřadí funkci sepnout (mezi jednotlivými stisky musí být prodleva 1s).

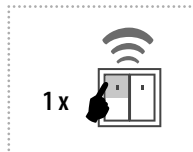


Press of programming button on receiver RFUS-61 shorter than 1 second will finish programming mode. The LED lights up according to the pre-set memory function.

Stiskem programovacího tlačítka na prvku RFUS-61 na dobu kratší než 1 vteřina se ukončí programovací režim, LED zasvítí dle nastavené paměťové funkce.

Function switch off / Funkce vypnout

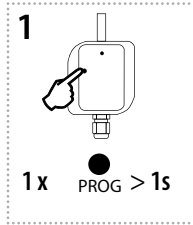
Description of switch off / Popis funkce vypnout



The output contact will be opened by pressing the button.

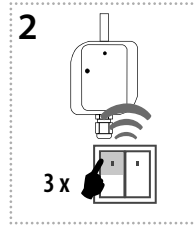
Výstupní kontakt stiskem tlačítka rozezne.

Programming / Programování



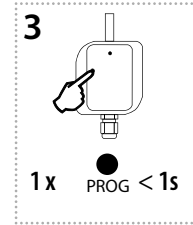
Press of programming button on receiver RFUS-61 for 1 second will activate receiver RFUS-61 into programming mode. LED is flashing in 1s interval.

Stiskem programovacího tlačítka na prvku RFUS-61 na dobu 1 vteřiny se uvede prvek do programovacího režimu. LED bliká v intervalu 1 vteřiny.



Three presses of your selected button on the RF transmitter assigns the function switch off (must be a lapse of 1s between individual presses).

Tři stisky Vámi zvoleného tlačítka na RF ovladači přiřadí funkci vypnout (mezi jednotlivými stisky musí být prodleva 1s).

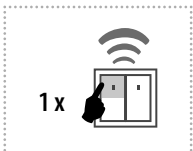


Press of programming button on receiver RFUS-61 shorter than 1 second will finish programming mode. The LED lights up according to the pre-set memory function.

Stiskem programovacího tlačítka na prvku RFUS-61 na dobu kratší než 1 vteřina se ukončí programovací režim, LED zasvítí dle nastavené paměťové funkce.

Function impulse relay / Funkce impulsní relé

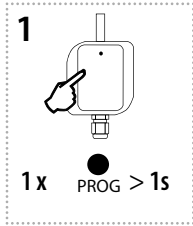
Description of impulse relay / Popis funkce impulsní relé



The output contact will be switched to the opposite position by each press of the button. If the contact was closed, it will be opened and vice versa.

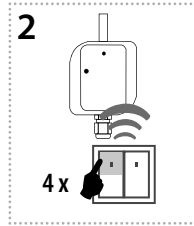
Výstupní kontakt se každým stiskem tlačítka přepne na opačný stav. Pokud byl sepnutý - rozezne, pokud byl rozeznutý - sepne.

Programming / Programování



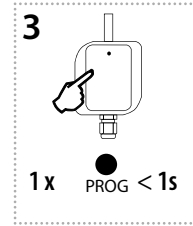
Press of programming button on receiver RFUS-61 for 1 second will activate receiver RFUS-61 into programming mode. LED is flashing in 1s interval.

Stiskem programovacího tlačítka na prvku RFUS-61 na dobu 1 vteřiny se uvede prvek do programovacího režimu. LED bliká v intervalu 1 vteřiny.



Four presses of your selected button on the RF transmitter assigns the function impulse relay (must be a lapse of 1s between individual presses).

Čtyři stisky Vámi zvoleného tlačítka na RF ovladači přiřadí funkci impulsní relé (mezi jednotlivými stisky musí být prodleva 1s).



Press of programming button on receiver RFUS-61 shorter than 1 second will finish programming mode. The LED lights up according to the pre-set memory function.

Stiskem programovacího tlačítka na prvku RFUS-61 na dobu kratší než 1 vteřina se ukončí programovací režim, LED zasvítí dle nastavené paměťové funkce.

Obsah je uzamčen

Dokončete, prosím, proces objednávky.

Následně budete mít přístup k celému dokumentu.



Proč je dokument uzamčen? Nahněvat Vás rozhodně nechceme. Jsou k tomu dva hlavní důvody:

- 1) Vytvořit a udržovat obsáhlou databázi návodů stojí nejen spoustu úsilí a času, ale i finanční prostředky. Dělali byste to Vy zadarmo? Ne*. Zakoupením této služby obdržíte úplný návod a podpoříte provoz a rozvoj našich stránek. Třeba se Vám to bude ještě někdy hodit.

**) Možná zpočátku ano. Ale vězte, že dotovat to dlouhodobě nelze. A rozhodně na tom nezbohatneme.*

- 2) Pak jsou tady „roboti“, kteří se přiživují na naší práci a „vysávají“ výsledky našeho úsilí pro svůj prospěch. Tímto krokem se jim to snažíme překazit.

A pokud nemáte zájem, respektujeme to. Urgujte svého prodejce. A když neuspějete, rádi Vás uvidíme!