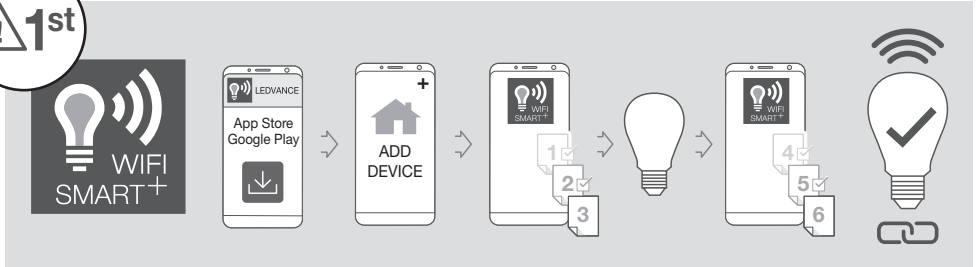
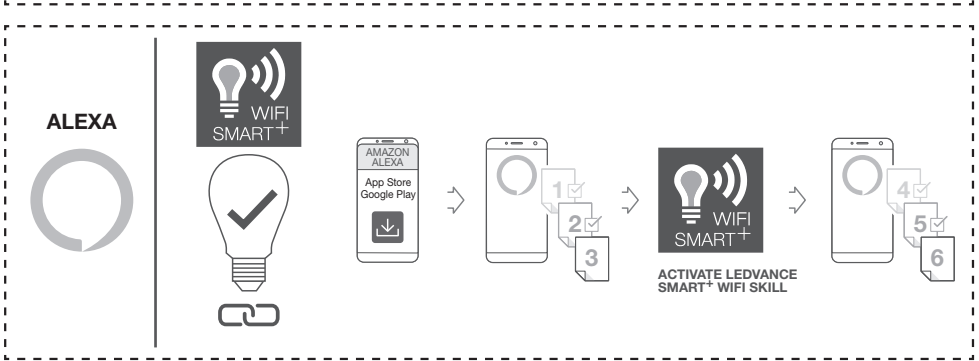
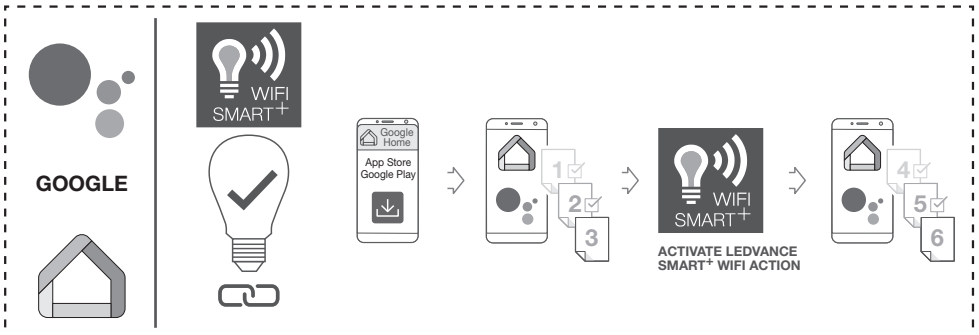


1st



OPTIONAL



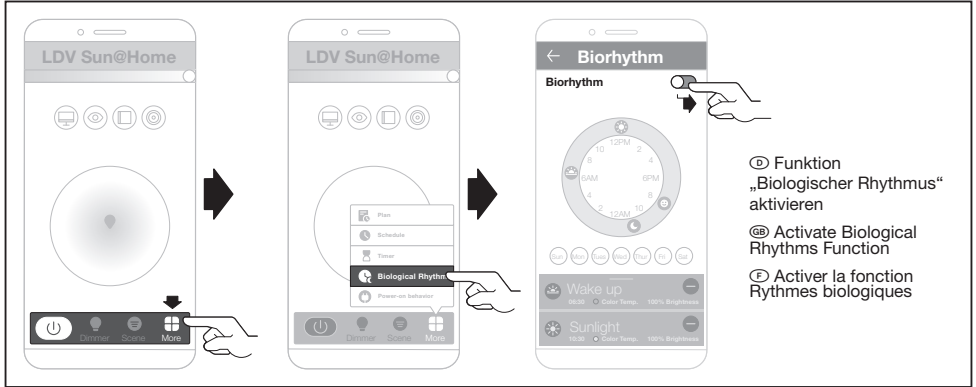
TROUBLESHOOTING

DECREASE DISTANCE

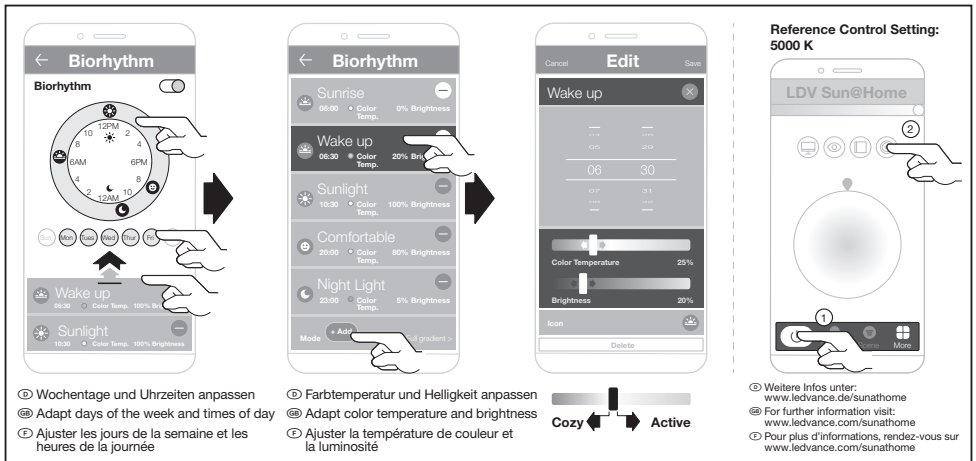
RESET

- Turn ON for 3s
- Turn OFF for 3s
- Turn ON for 5s

<https://www.ledvance.com/consumer/smart/faq/>



- Ⓢ Funktion „Biologischer Rhythmus“ aktivieren
- Ⓣ Activate Biological Rhythms Function
- Ⓤ Activer la fonction Rythmes biologiques



- Ⓢ Wochentage und Uhrzeiten anpassen
- Ⓣ Adapt days of the week and times of day
- Ⓤ Ajuster les jours de la semaine et les heures de la journée
- Ⓢ Farbtemperatur und Helligkeit anpassen
- Ⓣ Adapt color temperature and brightness
- Ⓤ Ajuster la température de couleur et la luminosité
- Ⓢ Weitere Infos unter: www.ledvance.de/sunathome
- Ⓣ For further information visit: www.ledvance.com/sunathome
- Ⓤ Pour plus d'informations, rendez-vous sur www.ledvance.com/sunathome

Ⓢ Attivazione della funzione Ritmo biologico. Adattamento dei colori della settimana e delle ore del giorno. Adattamento di temperatura del giorno e luminosità. Per maggiori informazioni visitare il sito web: www.ledvance.com/sunathome

Ⓣ Activar función "Ritmos biológicos". Adaptar días de la semana y horas del día. Adaptar temperatura cromática y brillo. Para mayor información, visite: www.ledvance.com/sunathome

Ⓤ Ativar a Função de Ritmos Biológicos. Ajustar os dias da semana e as horas do dia. Ajustar a temperatura e o brilho da cor. Para mais informações, visite: www.ledvance.com/sunathome

Ⓢ Αναρροή της λειτουργίας Biological Rhythms. Προσαρμογή ημερών της εβδομάδας και ωρών της ημέρας. Προσαρμογή θερμοκρασίας χρώματος και φωτεινότητας. Για περισσότερες πληροφορίες επισκεφθείτε: www.ledvance.com/sunathome

Ⓣ Activer de functie "Biological Rhythms". Pas de dagen van de week en de tijden aan. Pas de kleurtemperatuur en de helderheid aan. Bezoek: www.ledvance.com/sunathome

Ⓤ Anpassa veckodagarna och tidpunkten på dygnet. Anpassa färgtemperaturen och ljusstyrkan. För ytterligare information besök: www.ledvance.com/sunathome

Ⓢ Aktivio Biological Rhythms-toiminto. Säädä viikonpäiviä ja kellonaijasta. Säädä värilämpötilaa ja kirkkautta. Jos kaipaat lisätietoja, käy sivuilla: www.ledvance.com/sunathome

Ⓣ Aktivir Biological Rhythms-funktionen. Tilpass ukedager og klokkeslæt. Tilpass färgtemperatur og lysstyrke. For ytterligere informasjon vennligst gå inn på: www.ledvance.com/sunathome

Ⓤ Aktivir funktionen Biorytmer. Anpassa vekerdagane og tidpunktane på dygnet. Anpassa färgtemperaturen og lysstyrken. For ytterligere informasjon besök: www.ledvance.com/sunathome

Ⓣ Aktivir Biological Rhythms-funktionen. Tilpass ukedager og klokkeslæt. Juster färgtemperatur og lysstyrke. For ytterligere oplysninger, gå til: www.ledvance.com/sunathome

Ⓤ Zaprakite funkciju Biological Rhythms. Nastavite dni v tyzdnu a denni dobu. Nastavite barevnou teplotu a jas. Pro daljsie informacie kliknite na: www.ledvance.com/sunathome

Ⓣ Aktivirujte funkciju Biological Rhythms. Nastrojite dni nedeli i vremena sutok. Nastrojite temperaturu cveta i jarkost. Za ponucenje dodatocne informacije posjetite veb-sajt: www.ledvance.com/sunathome

Ⓤ Aktiviraj a Biological Rhythms funkcijöt. Allitsa be a hét napját és a nap idöszeitait. Allitsa be a színhömérsékletet és fényeröt. Bövebb információ: www.ledvance.com/sunathome

Ⓣ Wlacz funkcje Biological Rhythms. Dostosuj dni tygodnia i godziny. Dostosuj temperaturę koloru i jasność. Aby uzyskać wię-

cej informacji, odwiedź stronę: www.ledvance.com/sunathome

Ⓣ Aktivovat funkciju Biological Rhythms. Prispösobit dni v tyzdni a casy dna. Prispösobit teplotu a jas farby. Pre viac informacii navstivte: www.ledvance.com/sunathome

Ⓣ Aktivirajte funkciju Biological Rhythms. Prilagodite dan v tednu in uro. Prilagodite temperaturo barve in svetlost. Vec informacij je na voljo na: www.ledvance.com/sunathome

Ⓣ Biolojik Ritimler islevini etkinlestinir. Haftanın günlerini ve saatlerini ayarlayin. Renk sicakligi ve parlakligini ayarlayin. Daha fazla bilgi için: www.ledvance.com/sunathome

Ⓣ Aktivirajte funkciju Biological Rhythms. Prilagodite dane u tjednu i vrijeme. Prilagodite temperaturu boje i svjetlinu. Za dodatne informacije posjetite: www.ledvance.com/sunathome

Ⓣ Aktiviti funkcija „Biological Rhythms“. Adaptati zilele säptämäni si orole zilei. Adaptati temperatura culorii si luminositatea. Pentru mai multe informatii vizitati: www.ledvance.com/sunathome

Ⓣ Aktivirajte funkciju Biological Rhythms. Prilagodite dane u tjednu i vrijeme. Prilagodite temperaturu boje i svjetlinu. Za dodatne informacije posjetite: www.ledvance.com/sunathome

Ⓣ Aktivirajte funkciju Biological Rhythms. Prilagodite dane u nedelji i vreme tokom dana. Prilagodite temperaturu boje i nivo osvetljenosti. Za više informacija posjetite: www.ledvance.com/sunathome

Ⓣ Aktivirajte funkciju Biological Rhythms. Nahaustuyite dni tyzhnya ta chas dobi. Nahaustuyite temperaturu kolyuru ta yakravnost. Dlya otrimannya dodatkovoy informacii vidvidajte veb-sajt: www.ledvance.com/sunathome

Ⓣ Aktivirajte funkciju Biological Rhythms. Prilagodite dane u nedelji i vreme tokom dana. Prilagodite temperaturu boje i nivo osvetljenosti. Za više informacija posjetite: www.ledvance.com/sunathome

Ⓣ Aktivirajte funkciju Biological Rhythms. Nahaustuyite dni tyzhnya ta chas dobi. Nahaustuyite temperaturu kolyuru ta yakravnost. Dlya otrimannya dodatkovoy informacii vidvidajte veb-sajt: www.ledvance.com/sunathome

Ⓣ Aktivirajte funkciju Biological Rhythms. Prilagodite dane u nedelji i vreme tokom dana. Prilagodite temperaturu boje i nivo osvetljenosti. Za više informacija posjetite: www.ledvance.com/sunathome

Ⓣ Aktivirajte funkciju Biological Rhythms. Prilagodite dane u nedelji i vreme tokom dana. Prilagodite temperaturu boje i nivo osvetljenosti. Za više informacija posjetite: www.ledvance.com/sunathome



☞ Hiermit erklärt die LEDVANCE GmbH, dass die Funkanlage vom Typ LEDVANCE SMART+ den Bestimmungen der Richtlinie 2014/53/EU entspricht. Den vollständigen Text der EU-Konformitätserklärung finden Sie unter der folgenden Adresse: smartplus.ledvance.com/declaration-of-conformity. Drahtlose Funkverbindung verwendet in WiFi-Lampen-/Leuchten/-komponenten 2412-2484 MHz, maks. HF-Ausgangsleistung 16dBm. Drahtlose Funkverbindung verwendet in Bluetooth-Lampen-/Leuchten/-komponenten 2402-2480 MHz, maks. HF-Ausgangsleistung 9,5dBm

☞ Hereby, LEDVANCE GmbH declares that the radio equipment type LEDVANCE SMART+ Device is in compliance with Directive 2014/53/EU. The full text of the EU declaration of conformity is available at the following internet address: smartplus.ledvance.com/declaration-of-conformity. Wireless radio used in WiFi lamps/ luminaires /components 2412-2484 MHz, maks. RF output power 16dBm. Wireless radio used in Bluetooth lamps/ luminaires /components 2402-2480 MHz, maks. RF output power 9,5dBm

☞ LEDVANCE GmbH atteste que le type d'équipement radio du dispositif LEDVANCE SMART+ est conforme à la directive 2014/53/UE. Le texte intégral de la déclaration de conformité UE est disponible à l'adresse internet suivante : smartplus.ledvance.com/declaration-of-conformity. Fréquences radio utilisées dans les lampes/luminaires/composants WiFi 2412 à 2484 MHz, puissance de sortie RF max. 16dBm. Fréquences radio utilisées dans les lampes/luminaires/composants Bluetooth 2402 à 2480 MHz, puissance de sortie RF max. 9,5dBm

☞ Con il presente, LEDVANCE GmbH dichiara che il dispositivo radio LEDVANCE SMART+ è conforme alla Direttiva 2014/53/UE. Il testo completo della Dichiarazione di Conformità UE è disponibile all'indirizzo internet che segue: smartplus.ledvance.com/declaration-of-conformity. Le frequenze radio utilizzate nelle lampadine/piampini di illuminazione/componenti WiFi 2412-2484 MHz, potenza uscita RF max. 16dBm. Radio wireless utilizzata in lampadine/piampini di illuminazione/componenti Bluetooth 2402-2480 MHz, potenza uscita RF max. 9,5dBm

☞ Por la presente, LEDVANCE GmbH declara que el tipo de equipo de radio SMART+ de LEDVANCE cumple la Directiva 2014/53/UE. El texto completo de la declaración de conformidad de la UE está disponible en la siguiente dirección de Internet: smartplus.ledvance.com/declaration-of-conformity. Se usa radio inalámbrico usado en lámparas, luminarias y componentes de WiFi 2412-2484 MHz, potencia de salida de RF máx. de 16dBm. Se usa radio inalámbrico usado en lámparas, luminarias y componentes de Bluetooth 2402-2480 MHz, potencia de salida de RF máx. de 9,5dBm

☞ Pela presente, a LEDVANCE GmbH declara que o equipamento de rádio tipo LEDVANCE SMART+ Device está em conformidade com a Diretiva 2014/53/UE. O texto integral da declaração de conformidade da UE está disponível no seguinte endereço de internet: smartplus.ledvance.com/declaration-of-conformity. Rádio sem fios utilizado em lâmpadas/luminárias/componentes WiFi 2412-2484 MHz, potência de saída máxima de RF 16dBm. Rádio sem fios utilizado em lâmpadas/luminárias/componentes Bluetooth 2402-2480 MHz, potência de saída máxima de RF 9,5dBm

☞ Με το παρόν, η LEDVANCE GmbH δηλώνει ότι η συσκευή ραδιοεξοπλισμού LEDVANCE SMART+ συμμορφώνεται με την οδηγία 2014/53/ΕΕ. Το πλήρες κείμενο της δήλωσης συμμόρφωσης της ΕΕ είναι διαθέσιμο στην ακόλουθη διεύθυνση στο Διαδίκτυο: smartplus.ledvance.com/declaration-of-conformity. Ασύρματο ραδιοφώνημα χρησιμοποιείται σε φωτιστικές/φωτιστικές/εξοπλισμούς WiFi 2412-2484 MHz, μέγιστη ισχύς εκπομπής RF 16dBm. Ασύρματο ραδιοφώνημα χρησιμοποιείται σε λαμπύριες/φωτιστικά/εξοπλιστικά Bluetooth 2402-2480 MHz, μέγιστη ισχύς εκπομπής RF 9,5dBm

☞ Hierbij verklaart LEDVANCE GmbH dat de radioapparatuur van het type LEDVANCE SMART+ voldoet aan Richtlijn 2014/53/EU. De volledige tekst van de EU-verklaring van conformiteit is beschikbaar op het volgende internetadres: smartplus.ledvance.com/declaration-of-conformity. Draadloze radio gebruikt in WiFi lampen/armaturen/onderdelen 2412-2484 MHz, maks. RF uitgangsvermogen 16dBm. Draadloze radio gebruikt in Bluetooth lampen/armaturen/onderdelen 2402-2480 MHz, maks. RF uitgangsvermogen 9,5dBm

☞ Härmed deklarerar LEDVANCE GmbH att radioutrustningsenheten av typen LEDVANCE SMART+ uppfyller kraven i Direktiv 2014/53/EU. Hela texten i EU:s deklaration om överensstämmelse finns tillgänglig på följande internetadress: smartplus.ledvance.com/declaration-of-conformity. Trådlös radio använd i WiFi lampor/armaturer/komponenter 2412-2484 MHz, maks. RF uteffekt 16dBm. Trådlös radio använd i Bluetooth lampor/armaturer/komponenter 2402-2480 MHz, maks. RF uteffekt 9,5dBm

☞ LEDVANCE GmbH täten vahvistama, että LEDVANCE SMART+ -tyypinien radiolaitte täyttää direktiivin 2014/53/EU vaatimukset. Löydät EU-vaatimustenmukaisuusvaatimukset kokonaissuostelmassa osoitteesta smartplus.ledvance.com/declaration-of-conformity. WiFi-lampussa/-valaisimissa/-komponenteissa käytettävä langaton radio 2412-2484 MHz, maks. RF-antoteho 16dBm. Bluetooth-lampussa/-valaisimissa/-komponenteissa käytettävä langaton radio 2402-2480 MHz, maks. RF-lähtöteho 9,5dBm

☞ LEDVANCE GmbH erklærer herved at radioudstyret av type LEDVANCE SMART+ er i samsvar med EU-direktiv 2014/53/EU. EU-samsvarserklæringens fulle tekst er tilgjengelig på følgende nettsider: smartplus.ledvance.com/declaration-of-conformity. Trådløs radio benyttes i WiFi-lamper/-armaturer/-komponenter 2412-2484 MHz, maks. RF-utgangseffekt 16dBm. Trådløs radio benyttes i Bluetooth-lamper/-armaturer/-komponenter 2402-2480 MHz, maks. RF-utgangseffekt 9,5dBm

☞ Hermed erklærer LEDVANCE GmbH, at det trådløse udstyr type LEDVANCE SMART+ er i overensstemmelse med direktiv 2014/53/UE. EU overensstemmelseserklæringens fulde tekst findes på følgende internet-adresse: smartplus.ledvance.com/declaration-of-conformity. Trådløs radio anvendt i WiFi lamper/lysarmaturer/komponenter 2412-2484 MHz, maks. RF-udgangseffekt 16dBm. Trådløs radio anvendt i Bluetooth pærer/lysarmaturer/komponenter 2402-2480 MHz, maks. RF-udgangseffekt 9,5dBm

☞ Spoločnosť LEDVANCE GmbH prohlašuje, že vysilaci vybavení zařízení LEDVANCE SMART+ splňují požadavky směrnice 2014/53/EU. Celý text ES prohlášení o shodě naleznete na následující internetové adrese: smartplus.ledvance.com/declaration-of-conformity. Vysílací pouzít v žárovkách/svítidlech/prvnicch WiFi využívá frekvenci 2412-2484 MHz, maximální výkonový RF výkon 16dBm. Vysílací pouzít v žárovkách/svítidlech/prvnicch Bluetooth využívá frekvenci 2402-2480 MHz, maximální výkonový RF výkon 9,5dBm

☞ A LEDVANCE GmbH ezennel kijelenti, hogy a LEDVANCE SMART+ típusú rádió

berendezés teljesíti a 2014/53/EU irányelv előírásait. Az EU megfélelőségi nyilatkozat teljes szövege megtalálható a következő internetes oldalon: smartplus.ledvance.com/declaration-of-conformity. WiFi izokban/lampástelekben/komponensekben használt vezeték nélküli rádió: 2412-2484 MHz, maks. kinerő RF teljesítmény 16dBm. Bluetooth izokban/lampástelekben/komponensekben használt vezeték nélküli rádió: 2402-2480 MHz, maks. kinerő RF teljesítmény 9,5dBm

☞ Firma LEDVANCE GmbH deklaruje, że urządzenia wykorzystujące fale radiowe typu LEDVANCE SMART+ spełniają wymogi dyrektywy 2014/53/UE. Pełen tekst europejskiej deklaracji zgodności dostępny jest pod adresem internetowym: smartplus.ledvance.com/declaration-of-conformity. Moduł sieci bezprzewodowej użyty w lampach/oprawach/elementach WiFi: 2412-2484 MHz, maks. moc wyjściowa sygnału bezprzewodowego – 16dBm. Moduł sieci bezprzewodowej użyty w lampach/oprawach/elementach WiFi: 2402-2480 MHz, maks. moc wyjściowa sygnału bezprzewodowego – 9,5dBm

☞ Týmto spoločnosť LEDVANCE GmbH prehlasuje, že rádiové zariadenie typu LEDVANCE SMART+ spĺňa smernicu 2014/53/UE. Celý znenie prehlásenia o zhode EU je dostupné na tejto internetovej adrese: smartplus.ledvance.com/declaration-of-conformity. Bezdrôtový rádiový prijímač pouzít v žiarovkách/svítidlách/komponentoch WiFi 2412-2484 MHz, maks. RF výstupný výkon 16dBm. Bezdrôtový rádiový prijímač pouzít v žiarovkách/svítidlách/komponentoch Bluetooth 2402-2480 MHz, maks. RF výstupný výkon 9,5dBm

☞ S tem družba LEDVANCE GmbH izjavlja, da je naprava LEDVANCE SMART+, ki sodi med radijsko opremo, skladna z Direktivo št. 2014/53/EU. Celotno besedilo izjave EU o skladnosti je na voljo na naslednjem internetnem naslovu: smartplus.ledvance.com/declaration-of-conformity. Brežžični radijski prijímalnik svetilk/sjalok/komponentov WiFi 2412-2484 MHz, maks. RF oddajna moc 16dBm. Brežžični radijski prijímalnik svetilk/sjalok/komponentov Bluetooth 2402-2480 MHz, maks. RF oddajna moc 9,5dBm

☞ Burada, LEDVANCE GmbH, telsiz ekipman tip LEDVANCE SMART+ Cihazının 2014/53/EU Direktifine uygun olduğunu beyan eder. EU uygunluk beyanının tam metni aşağıdaki internet adresinde mevcuttur: smartplus.ledvance.com/declaration-of-conformity. WiFi lambalar/armatürleri/bileşenlerine kullanan kablosuz radyo 2412-2484 MHz, maks. RF çıkış gücü 16dBm. Bluetooth lambalar/armatürleri/bileşenlerine kullanan kablosuz radyo 2402-2480 MHz, maks. RF çıkış gücü 9,5dBm

☞ Ovim tvrtka LEDVANCE GmbH izjavljuje da je radio oprema tipa uređaja LEDVANCE SMART+ u skladu s direktivom 2014/53/EU. Cjelokupni tekst EU izjave o skladnosti dostupan je na sljedećoj internetskoj adresi: smartplus.ledvance.com/declaration-of-conformity. Bežični radijski prijemnik za upotrebu u žaruljama/svjetilkama/komponentama s funkcijom WiFi, frekvencija iznosi 2412-2484 MHz, a maks. radiofrekvencijska izlazna snaga 16dBm. Bežični radijski prijemnik za upotrebu u žaruljama/svjetilkama/komponentama s funkcijom Bluetooth, frekvencija iznosi 2402-2480 MHz, a maks. radiofrekvencijska izlazna snaga 9,5dBm

☞ Prin prezenta, LEDVANCE GmbH declară că echipamentul radio Dispozitiv LEDVANCE SMART+ respectă Directiva 2014/53/UE. Textul complet al declarației de conformitate UE este disponibil online la următoarea adresă: smartplus.ledvance.com/declaration-of-conformity. Radio fără fir folosit la lămpi/sisteme de iluminare/componente WiFi 2412-2484 MHz, putere rezultată max. RF 16dBm. Radio fără fir folosit la lămpi/sisteme de iluminare/componente Bluetooth 2402-2480 MHz, putere rezultată max. RF 9,5dBm

☞ С настоящего декларира, че радиооборудването е в съответствие с Директива 2014/53/ЕС. Пълният текст на ЕС декларацията за съответствие е наличен на следния интернет адрес: smartplus.ledvance.com/declaration-of-conformity. Безжични радиоустройства, използвани в WiFi лампи / осветелителни тела/компоненти 2412-2484 MHz, макс. РЧ изходна мощност 16dBm. Безжични радиоустройства, използвани в Bluetooth лампи / осветелителни тела/компоненти 2402-2480 MHz, макс. РЧ изходна мощност 9,5dBm

☞ LEDVANCE GmbH kinnitab käesolevaga, et LEDVANCE SMART+ tüüpi radioseadade vastab direktiivile 2014/53/EU. ELi vastuvõudeklaratsiooni terviktekst on kätesaadav järgmisel veebisaiteel: smartplus.ledvance.com/declaration-of-conformity. Traadita radio, mida kasutatakse WiFi-lampades/valgustes/komponentides 2412-2484 MHz, maks. RF väljundvõimsus 16dBm. Traadita radio, mida kasutatakse Bluetooth-lampides/valgustes/komponentides 2402-2480 MHz, maks. RF väljundvõimsus 9,5dBm

☞ „LEDVANCE GmbH“ pareiskia, kad radiojo irangos tipo „LEDVANCE SMART+“ prietaisais atitinka direktivą 2014/53/ES. Visas ES atitikties deklaracijos tekstas pateiktas šiuo adresu: smartplus.ledvance.com/declaration-of-conformity. Beleidis radijas, naudojamas WiFi lampose/visuotuosiuose komponentuose 2412-2484 MHz, maks. RF išėjimo galia 16dBm. Beleidis radijas, naudojamas Bluetooth lampose/visuotuosiuose komponentuose 2402-2480 MHz, maks. RF išėjimo galia 9,5dBm

☞ Ar šo LEDVANCE GmbH pazino, ka radio aparikojums LEDVANCE SMART+ atbilst Direktīvai 2014/53/EU. ES prasības deklarācijas pilns teksts pieejams šādā adresē: smartplus.ledvance.com/declaration-of-conformity. Bezvadu radio, kas izmantots WiFi lampās/gaismekļos/sastāvdaļās ar 2412-2484 MHz, maks. RF izvades jauda 16dBm. Bezvadu radio, kas izmantots Bluetooth lampās/gaismekļos/sastāvdaļās ar 2402-2480 MHz, maks. RF izvades jauda 9,5dBm

☞ Ovim kompanija LEDVANCE GmbH izjavljuje da je radio oprema tipa uređaja LEDVANCE SMART+ u saglasnosti sa direktivom 2014/53/EU. Celokupan tekst EU izjave o usaglasnosti dostupan je na sljedećoj internet adresi: smartplus.ledvance.com/declaration-of-conformity. Bežični radio uređaji koji se koriste u sijalicama/svjetilkama/komponentama sa WiFi funkcijom, frekvencija je 2412-2484 MHz, a maks. RF izlazna snaga 16dBm. Bežični radio uređaji koji se koriste u sijalicama/svjetilkama/komponentama sa Bluetooth funkcijom, frekvencija je 2402-2480 MHz, a maks. RF izlazna snaga 9,5dBm

☞ Цим документом компания LEDVANCE GmbH подтверждает, что радиоприёмный тип LEDVANCE SMART+ Device відповідає вимогам Директиви 2014/53/ЄС для радіодобудовання. Повний текст Декларації відповідності ЄС можна знайти за адресою: smartplus.ledvance.com/declaration-of-conformity. Який тип бездротового радіоприймача використовується в лампах WiFi/світільниках/компонентах із частотою 2412-2484 МГц і відносно радіодальною потужністю 16 дБм. Який тип бездротового радіоприймача використовується в лампах Bluetooth/світільниках/компонентах із частотою 2402-2480 МГц і відносно радіодальною потужністю 9,5 дБм.

Obsah je uzamčen

Dokončete, prosím, proces objednávky.

Následně budete mít přístup k celému dokumentu.



Proč je dokument uzamčen? Nahněvat Vás rozhodně nechceme. Jsou k tomu dva hlavní důvody:

- 1) Vytvořit a udržovat obsáhlou databázi návodů stojí nejen spoustu úsilí a času, ale i finanční prostředky. Dělali byste to Vy zadarmo? Ne*. Zakoupením této služby obdržíte úplný návod a podpoříte provoz a rozvoj našich stránek. Třeba se Vám to bude ještě někdy hodit.

**) Možná zpočátku ano. Ale vězte, že dotovat to dlouhodobě nelze. A rozhodně na tom nezbohatneme.*

- 2) Pak jsou tady „roboti“, kteří se přiživují na naší práci a „vysávají“ výsledky našeho úsilí pro svůj prospěch. Tímto krokem se jim to snažíme překazit.

A pokud nemáte zájem, respektujeme to. Urgujte svého prodejce. A když neuspějete, rádi Vás uvidíme!