

Canon

PRO-200

Komme i gang
Før du begynder
Aloitusopas
Příručka pro uvedení do provozu
Prvé spustenie
Pierwsze uruchomienie
Beüzemelési útmutató
Başlangıç Kılavuzu
Darba sākšana



<https://ij.start.canon>



Les **Sikkerhetsinformasjon og viktig informasjon** (tillegg) først.

Læs **Sikkerhedsoplysninger og vigtige oplysninger** (tillæg) først.

Lue **Turvallisuus ja tärkeitä tietoja** (lisähuomautus) ensin.

Nejprve si přečtete **Informace o bezpečnosti a důležité sdělení** (dodatek).

Najprv si přečítajte **Informácie o bezpečnosti a důležité informácie** (dodatok).

Najpierw przeczytaj dodatek **Informacje o bezpieczeństwie i ważne uwagi**.

Először a (mellékelt) **Biztonsági és fontos tudnivalók** című dokumentumot olvassa el!

Önce **Güvenlik ve Önemli Bilgiler** başlıklı eki okuyun.

Vispirms izlasiet **Informācija par drošību un cita svarīga informācija** (pielikums).



Q T 6 3 5 5 4 V 0 1

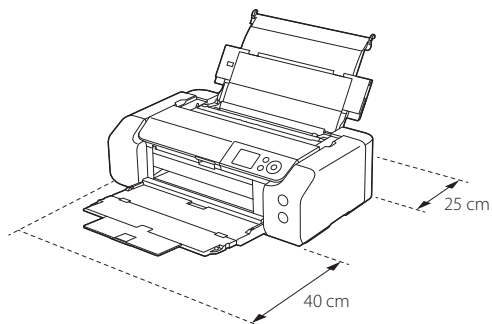
Konfigurere skriveren

Tilkoblet oppsett

<https://ij.start.canon>



Installasjonsplass

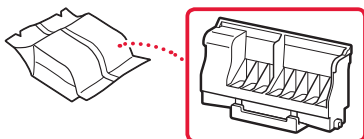


1. Innhold i esken

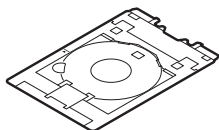
- Blekktanker til oppsett



- Skrivehode



- Flerbruksskuff

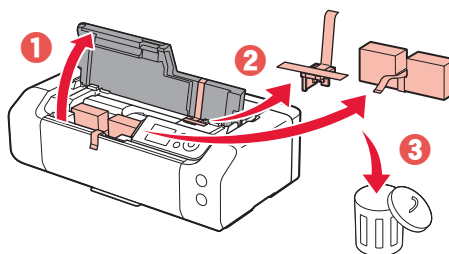


- Strømledning
- Installerings-CD-ROM
- Sikkerhetsinformasjon og viktig informasjon
- Komme i gang (denne manualen)

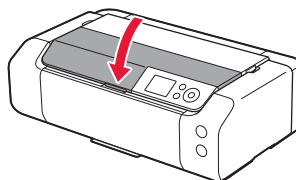
2. Fjerning av beskyttelsesmateriale



- 1 Fjern og kast eventuelt beskyttelsesmateriale og oransje tape.
- 2 Åpne toppdekselet, fjern og kast den oransje tapen og beskyttelsesmaterialelet inni.



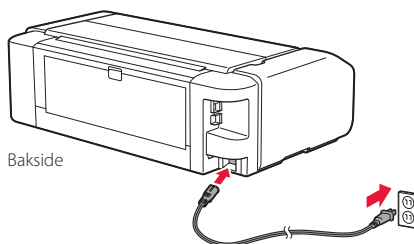
- 3 Lukk toppdekselet.



3. Slå på skriveren



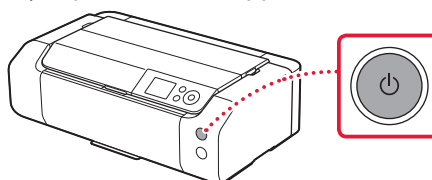
- 1 Koble til strømledningen.



►►► Viktig!

Ikke koble til andre kabler på dette tidspunktet.

- 2 Trykk på **PÅ (ON)**-knappen.



Obsah je uzamčen

Dokončete, prosím, proces objednávky.

Následně budete mít přístup k celému dokumentu.



Proč je dokument uzamčen? Nahněvat Vás rozhodně nechceme. Jsou k tomu dva hlavní důvody:

1) Vytvořit a udržovat obsáhlou databázi návodů stojí nejen spoustu úsilí a času, ale i finanční prostředky. Dělali byste to Vy zadarmo? Ne*. Zakoupením této služby obdržíte úplný návod a podpoříte provoz a rozvoj našich stránek. Třeba se Vám to bude ještě někdy hodit.

**) Možná zpočátku ano. Ale vězte, že dotovat to dlouhodobě nelze. A rozhodně na tom nezbohatneme.*

2) Pak jsou tady „roboti“, kteří se přiživují na naší práci a „vysávají“ výsledky našeho úsilí pro svůj prospěch. Tímto krokem se jim to snažíme překazit.

A pokud nemáte zájem, respektujeme to. Urgujte svého prodejce. A když neuspějete, rádi Vás uvidíme!