

GH588B

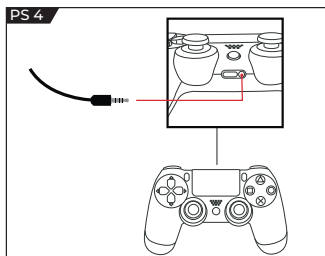
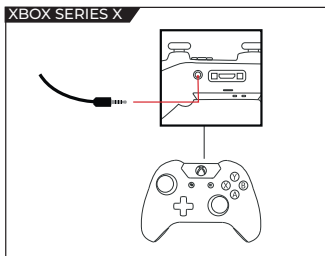
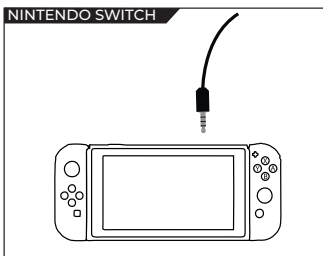
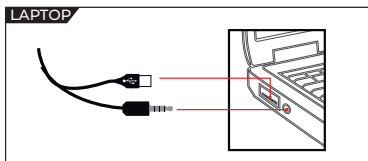
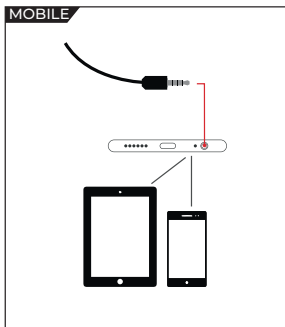
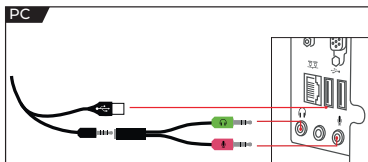
 **DISPEL**
LIFE IS GAME



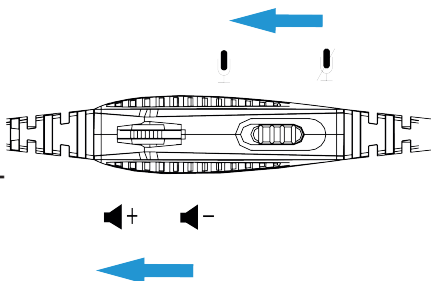
**NÁVOD K POUŽITÍ / NÁVOD NA POUŽITIE
INSTRUKCJA OBSŁUGI / INSTALLATION MANUAL
HASZNÁLATI UTASÍTÁS**

POUŽITÍ / POUŽÍVANIE / UŽYTKOWANIE

HOW TO USE / HASZNÁLAT



Ovládání hlasitosti
a mikrofonu /
ovládanie hlasitosti
a mikrofónu /
regulacja głośności i
mikrofonu /
volume and micropho-
ne controls /
hangerő- és mikrofon-
vezérlők



VAROVÁNÍ



VYSOKÁ HLASITOST MŮŽE POŠKODIT VÁŠ SLUCH.



Z důvodu bezpečnosti nepoužívejte sluchátka při řízení nebo při jízdě na kole.

TECHNICKÉ SPECIFIKACE

- Frekvenční rozsah sluchátek: 20 - 20 000 Hz
- Impedance sluchátek (při 1 kHz): $32 \pm 2 \Omega$
- Citlivost sluchátek: $118 \text{ dB} \pm 3 \text{ dB}$
- Frekvenční rozsah mikrofonu: 100 - 10 000 Hz
- Impedance mikrofonu: $\leq 2,2 \text{ K} \Omega$
- Citlivost mikrofonu: $-46 \pm 3 \text{ dB}$
- Délka kabelu: 2 m
- Konektor: 3,5 mm stereo Jack, USB

Změna technické specifikace výrobku vyhrazena výrobcem.

Obsah je uzamčen

Dokončete, prosím, proces objednávky.

Následně budete mít přístup k celému dokumentu.



Proč je dokument uzamčen? Nahněvat Vás rozhodně nechceme. Jsou k tomu dva hlavní důvody:

- 1) Vytvořit a udržovat obsáhlou databázi návodů stojí nejen spoustu úsilí a času, ale i finanční prostředky. Dělali byste to Vy zadarmo? Ne*. Zakoupením této služby obdržíte úplný návod a podpoříte provoz a rozvoj našich stránek. Třeba se Vám to bude ještě někdy hodit.

**) Možná zpočátku ano. Ale vězte, že dotovat to dlouhodobě nelze. A rozhodně na tom nezbohatneme.*

- 2) Pak jsou tady „roboti“, kteří se přiživují na naší práci a „vysávají“ výsledky našeho úsilí pro svůj prospěch. Tímto krokem se jim to snažíme překazit.

A pokud nemáte zájem, respektujeme to. Urgujte svého prodejce. A když neuspějete, rádi Vás uvidíme!