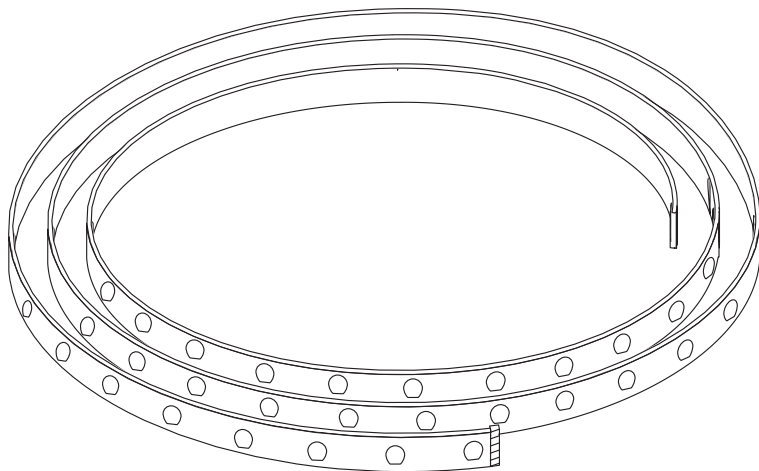



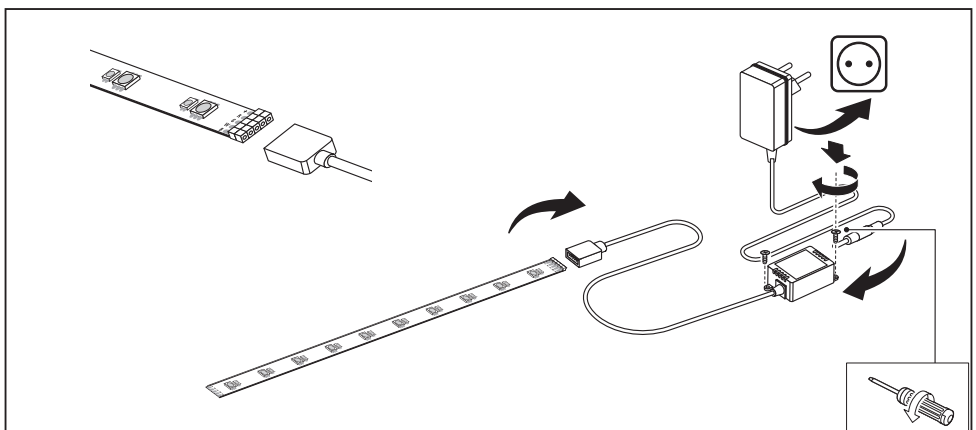
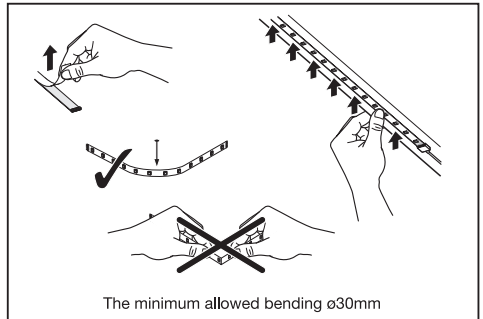
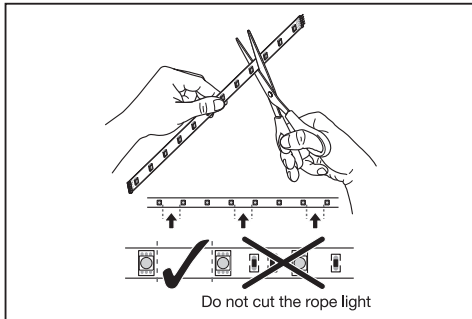
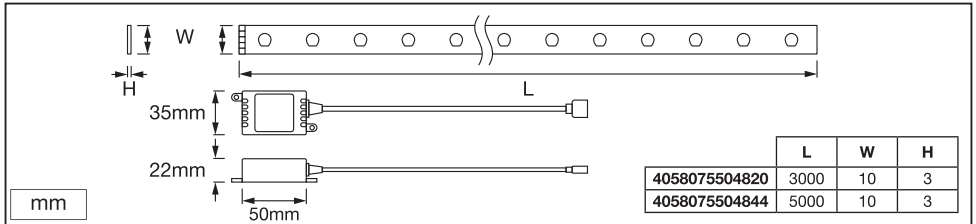
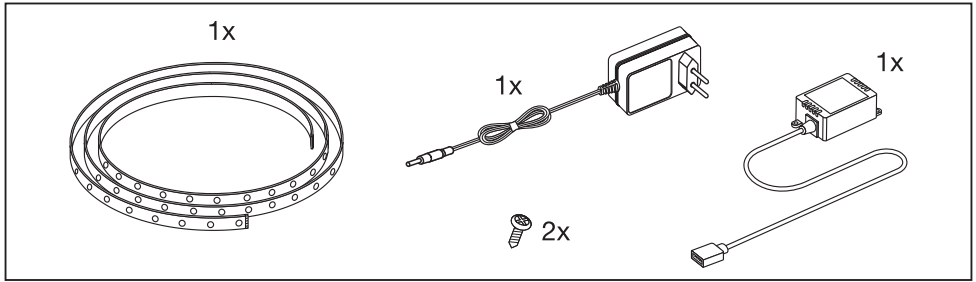

SMART⁺ BT FLEX RGBTW



| | EAN | W | Im Light Source | Im Output | K | ° (°C) | V~ | mA | Hz | ∇ (°) |  |
|----------------------------------|---------------|----|-----------------------|--------------|-----------|-----------|---------|-----|-------|-------|--|
| SMART BT FLEX 3M RGBW | 4058075504820 | 12 | 960 | 900 | 2000-6500 | -20...+40 | 200-240 | 100 | 50/60 | 120 | 15000 |
| SMART BT FLEX 5M RGBW | 4058075504844 | 16 | 1600 | 1200 | 2000-6500 | -20...+40 | 220-240 | 120 | 50/60 | 120 | 15000 |

| | EAN | This product contains a light source of energy efficiency class | Contained Light Source |
|------------------------------|---------------|--|--|
| SMART BT FLEX 3M RGBW | 4058075504820 | G | Contains 6 light sources  |
| SMART BT FLEX 5M RGBW | 4058075504844 | G | Contains 10 light sources  |



1 Do not use the lightstrip when covered or recessed into a surface.¹

2 The string of lights may not be operated within the packaging.²

3 Do not open the lightstrip.³

GOOGLE HOME

LEDVANCE SMART+

APPLE HOMEKIT (iOS only)

TROUBLESHOOTING

Obsah je uzamčen

Dokončete, prosím, proces objednávky.

Následně budete mít přístup k celému dokumentu.



Proč je dokument uzamčen? Nahněvat Vás rozhodně nechceme. Jsou k tomu dva hlavní důvody:

- 1) Vytvořit a udržovat obsáhlou databázi návodů stojí nejen spoustu úsilí a času, ale i finanční prostředky. Dělali byste to Vy zadarmo? Ne*. Zakoupením této služby obdržíte úplný návod a podpoříte provoz a rozvoj našich stránek. Třeba se Vám to bude ještě někdy hodit.

**) Možná zpočátku ano. Ale vězte, že dotovat to dlouhodobě nelze. A rozhodně na tom nezbohatneme.*

- 2) Pak jsou tady „roboti“, kteří se přiživují na naší práci a „vysávají“ výsledky našeho úsilí pro svůj prospěch. Tímto krokem se jim to snažíme překazit.

A pokud nemáte zájem, respektujeme to. Urgujte svého prodejce. A když neuspějete, rádi Vás uvidíme!