

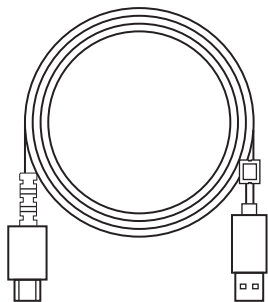
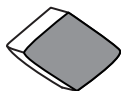
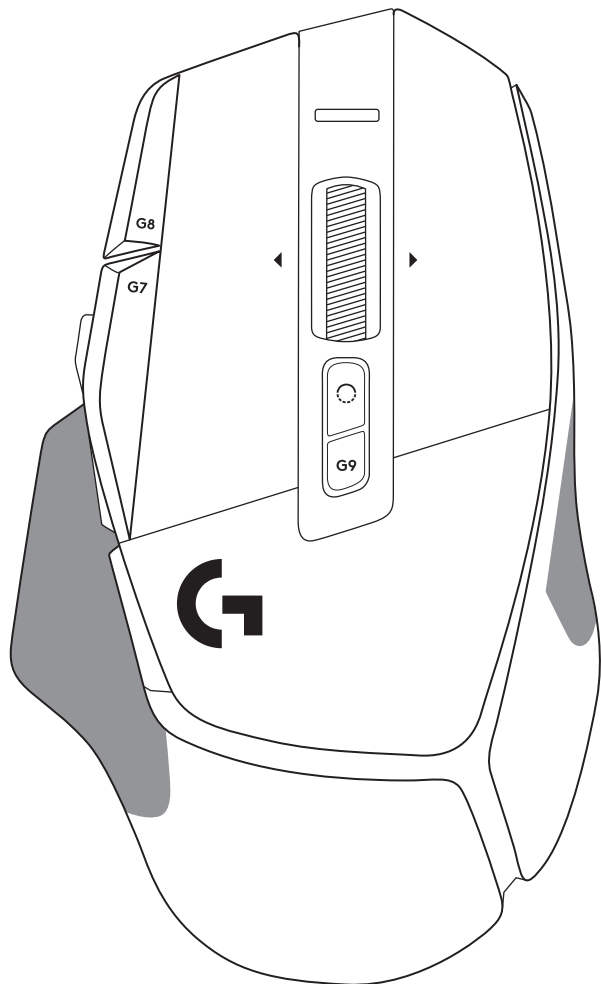
# G502 X PLUS | G502 X LIGHTSPEED

Wireless Gaming Mouse

SETUP GUIDE



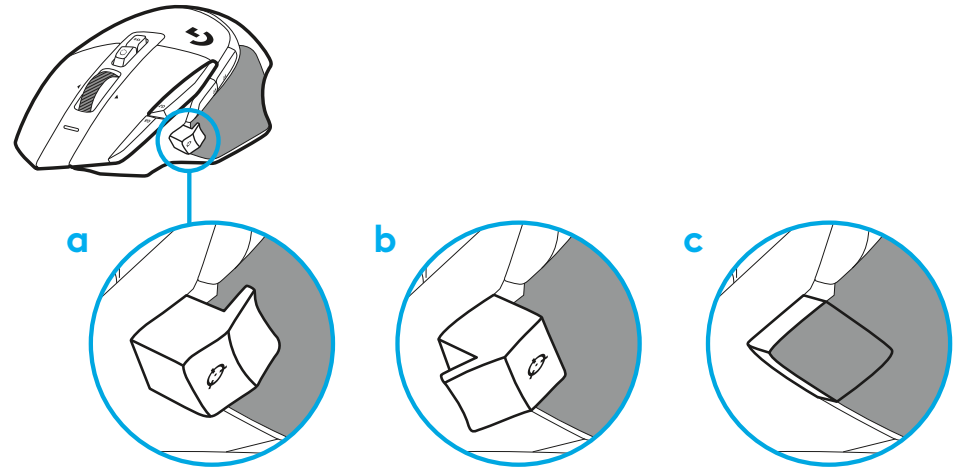
logitech 



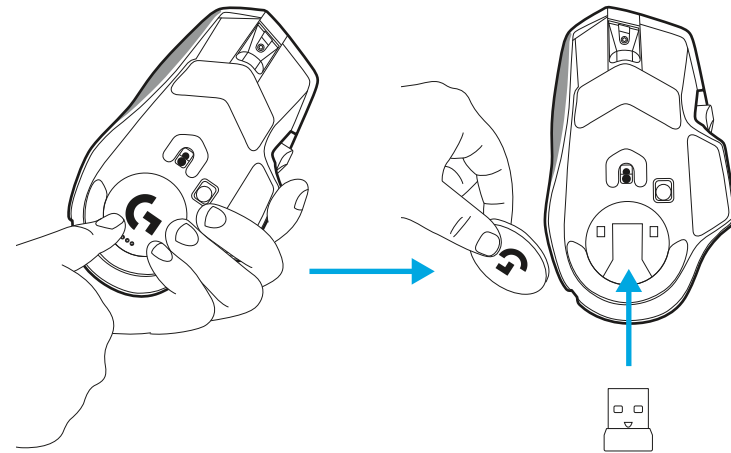
English . . . . .	3	فارسی . . . . .	123
Deutsch . . . . .	11	Česká verze . . . . .	131
Français . . . . .	19	Slovenčina . . . . .	139
Italiano . . . . .	27	Українська . . . . .	147
Español . . . . .	35	Eesti . . . . .	155
Português . . . . .	43	Latviski . . . . .	163
Nederlands . . . . .	51	Lietuvių . . . . .	171
Svenska . . . . .	59	Български . . . . .	179
Dansk . . . . .	67	Hrvatski . . . . .	187
Norsk . . . . .	75	Srpski . . . . .	195
Suomi . . . . .	83	Slovenščina . . . . .	203
Ελληνικά . . . . .	91	Română . . . . .	211
Русский . . . . .	99	Türkçe . . . . .	219
Polski . . . . .	107	العربية . . . . .	227
Magyar . . . . .	115	עברית . . . . .	235

# SETUP INSTRUCTIONS

- 1 Orientate the DPI Shift to fit your preference or replace it by the button cover to extend the grip surface.



- 2 The receiver can be stored in the mouse behind the door when on the go.



# Obsah je uzamčen

**Dokončete, prosím, proces objednávky.**

**Následně budete mít přístup k celému dokumentu.**



**Proč je dokument uzamčen? Nahněvat Vás rozhodně nechceme. Jsou k tomu dva hlavní důvody:**

- 1) Vytvořit a udržovat obsáhlou databázi návodů stojí nejen spoustu úsilí a času, ale i finanční prostředky. Dělali byste to Vy zadarmo? Ne\*. Zakoupením této služby obdržíte úplný návod a podpoříte provoz a rozvoj našich stránek. Třeba se Vám to bude ještě někdy hodit.

*\*) Možná zpočátku ano. Ale vězte, že dotovat to dlouhodobě nelze. A rozhodně na tom nezbohatneme.*

- 2) Pak jsou tady „roboti“, kteří se přiživují na naší práci a „vysávají“ výsledky našeho úsilí pro svůj prospěch. Tímto krokem se jim to snažíme překazit.

A pokud nemáte zájem, respektujeme to. Urgujte svého prodejce. A když neuspějete, rádi Vás uvidíme!