

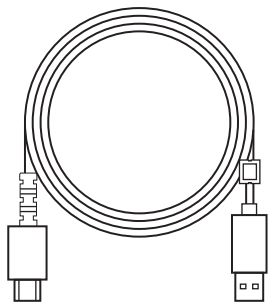
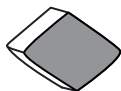
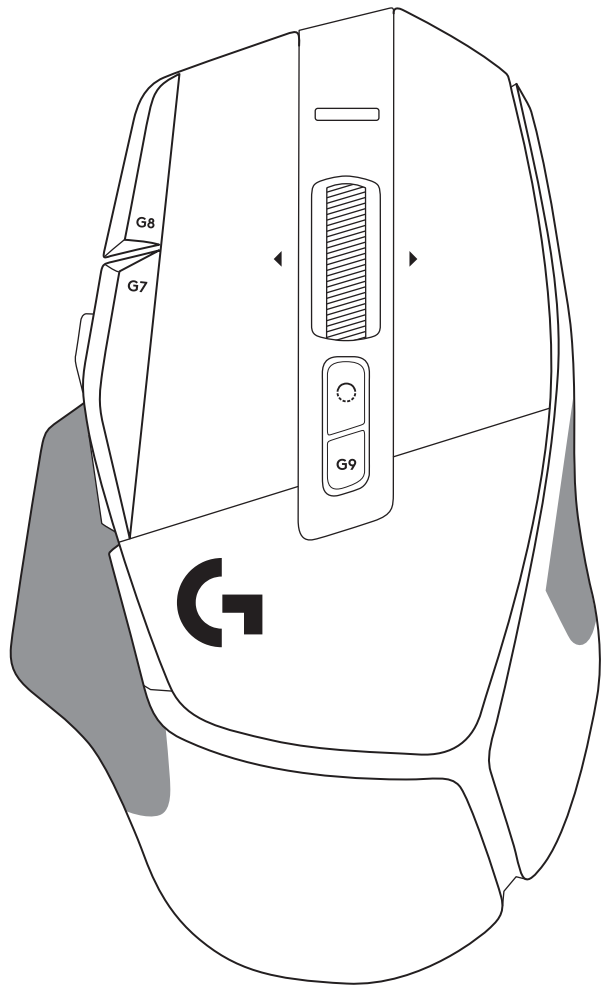
G502 X PLUS | G502 X LIGHTSPEED

Wireless Gaming Mouse

SETUP GUIDE



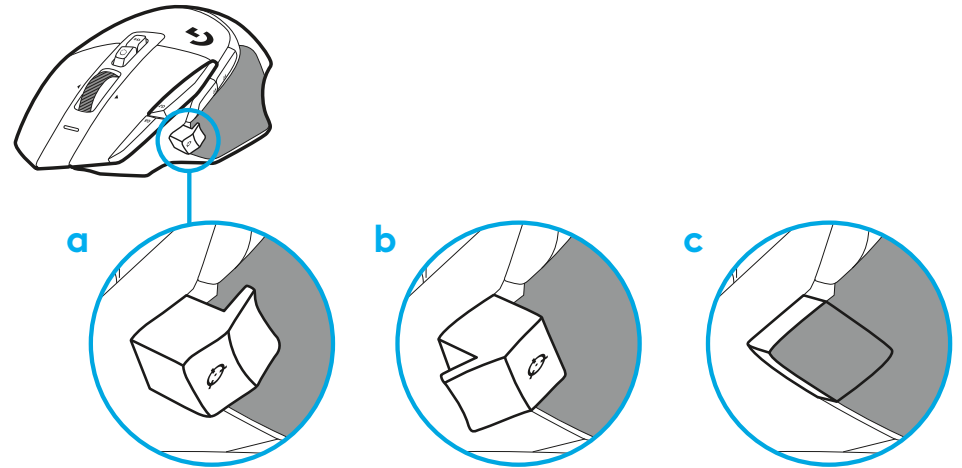
logitech 



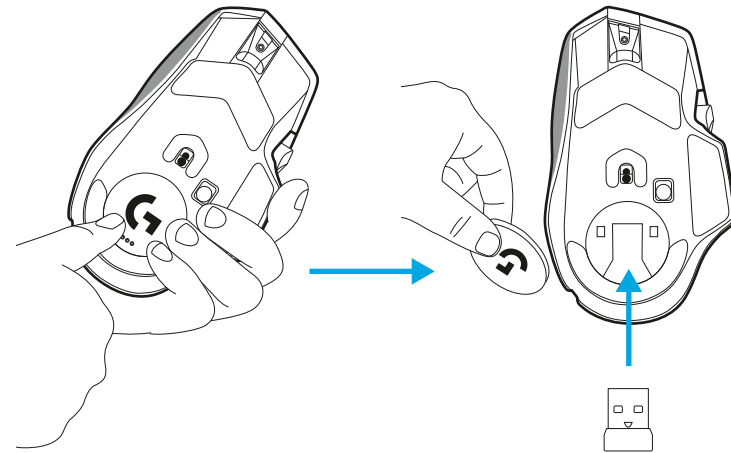
English	3	فارسی	123
Deutsch	11	Česká verze	131
Français	19	Slovenčina	139
Italiano	27	Українська	147
Español	35	Eesti	155
Português	43	Latviski	163
Nederlands	51	Lietuvių	171
Svenska	59	Български	179
Dansk	67	Hrvatski	187
Norsk	75	Srpski	195
Suomi	83	Slovenščina	203
Ελληνικά	91	Română	211
Русский	99	Türkçe	219
Polski	107	العربية	227
Magyar	115	עברית	235

SETUP INSTRUCTIONS

- 1 Orientate the DPI Shift to fit your preference or replace it by the button cover to extend the grip surface.



- 2 The receiver can be stored in the mouse behind the door when on the go.



Obsah je uzamčen

Dokončete, prosím, proces objednávky.

Následně budete mít přístup k celému dokumentu.



Proč je dokument uzamčen? Nahněvat Vás rozhodně nechceme. Jsou k tomu dva hlavní důvody:

1) Vytvořit a udržovat obsáhlou databázi návodů stojí nejen spoustu úsilí a času, ale i finanční prostředky. Dělali byste to Vy zadarmo? Ne*. Zakoupením této služby obdržíte úplný návod a podpoříte provoz a rozvoj našich stránek. Třeba se Vám to bude ještě někdy hodit.

**) Možná zpočátku ano. Ale vězte, že dotovat to dlouhodobě nelze. A rozhodně na tom nezbohatneme.*

2) Pak jsou tady „roboti“, kteří se přiživují na naší práci a „vysávají“ výsledky našeho úsilí pro svůj prospěch. Tímto krokem se jim to snažíme překazit.

A pokud nemáte zájem, respektujeme to. Urgujte svého prodejce. A když neuspějete, rádi Vás uvidíme!