

SOLÁRNÍ NABÍJEČKA PRO BEZPEČNOSTNÍ KAMERY

Návod k použití

1 Co je součástí balení

1x solární nabíječka pro kamery eufyCams, model T8700

1x 360° montážní držák

1x balení šroubů

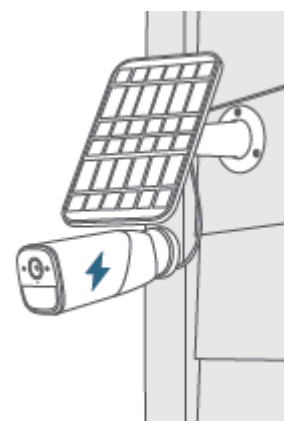
4x adaptéry pro kamery

1x stručný návod k použití



2 Jak funguje solární panel

Solární panel funguje s našimi bezpečnostními kamerami řady eufyCam. Pokud je solární panel umístěn na přímém slunečním světle, dodává energii připojeným kamerám eufyCam. Abyste dosáhli maximálního množství slunečního světla, nainstalujte solární panel na střechu nebo stěnu před domem.



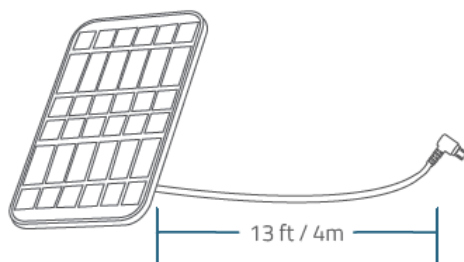
3 Umístění solárního panelu

Při umísťování solárního panelu mějte na paměti následující faktory. Tyto faktory mohou ovlivnit účinnost solárního panelu:

1. Povětrnostní podmínky ovlivňují úroveň vyrobené energie
2. Znečištění nebo nečistoty na panelech mohou negativně ovlivnit příjem slunečního světla
3. Množství slunečního světla, které solární panel přijímá

Chcete-li optimalizovat účinnost solárních panelů, určete optimální místo na střeše nebo na stěně pro instalaci.

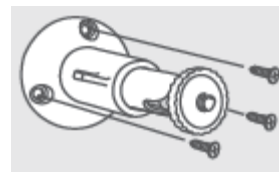
4. Vyberte místo, kam může solární panel během roku dopadat nejvíce slunečního světla.
5. Umístěte solární panel směrem na jih (na severní polokouli) nebo na sever (na jižní polokouli) a nakloňte panel pod úhlem 30°.
6. Solární panel pravidelně otírejte/čistěte, aby na něm nezůstávaly nečistoty a úlomky.
7. Solární panel a kameru eufyCam udržujte ve vzdálenosti do 4 m od sebe.



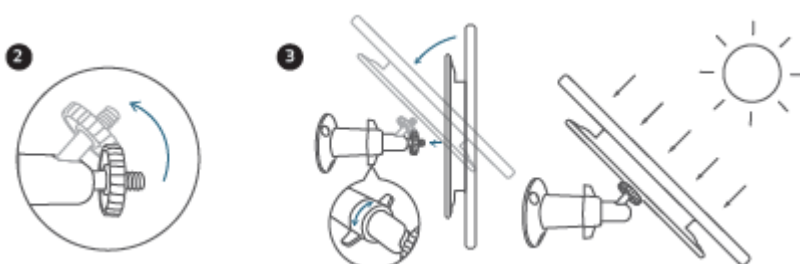
4 Instalace solárního panelu

Před instalací solárního panelu sundejte kameru eufyCam ze zdi.

1. Umístěte montážní držák ke stěně nebo na střechu a zajistěte jej přiloženými šrouby.
2. U stěn nebo střech, které jsou vyrobeny z tvrdých materiálů, jako je beton, cihly nebo štuk, nejprve vložte kotvy.
3. U dřevěných stěn nebo střech nejsou kotvy potřeba.



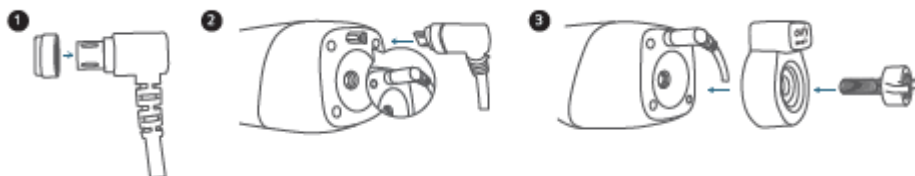
4. Přišroubujte solární panel k montážní konzoli a ujistěte se, že je dobře zajištěn.
5. Solární panel na montážním držáku nakloněte tak, aby na něj dopadalo co nejvíce slunečního světla. Doporučuje se sklon 30°.



5 Připojení solárního panelu k eufyCam

Vyberte vhodný instalační balíček pro kameru eufyCam.

1. Pokud vlastníte kameru eufyCam 1/2/2 Pro, zajistěte ji použitím montážního držáku se šrouby, nikoli magnetickým.
2. Při připojování solárního panelu ke kameře použijte vodotěsné těsnění jako podpěru. Těsnění chrání kameru před působením vlhkosti a dalších prvků, které by mohly kameru poškodit.
3. Pro kameru eufyCam 1/2/2 Pro:
 - 1) Nasadte vodotěsné těsnění na konektor USB kabelu solárního panelu.
 - 2) Zapojte konektor USB do portu USB kamery eufyCam 1/2/2 Pro.
 - 3) Zakryjte vodotěsný držák a poté zašroubujte závitový šroub do otvoru pro montážní šroub.



4. Pro kameru eufyCam 2C/2C Pro/eufyCam E:
 - 1) Nasadte příslušné vodotěsné těsnění na USB konektor kabelu solárního panelu.
 - 2) Zapojte konektor USB do portu USB kamery eufyCam 2C/2C Pro/eufyCam E.

Obsah je uzamčen

Dokončete, prosím, proces objednávky.

Následně budete mít přístup k celému dokumentu.



Proč je dokument uzamčen? Nahněvat Vás rozhodně nechceme. Jsou k tomu dva hlavní důvody:

- 1) Vytvořit a udržovat obsáhlou databázi návodů stojí nejen spoustu úsilí a času, ale i finanční prostředky. Dělali byste to Vy zadarmo? Ne*. Zakoupením této služby obdržíte úplný návod a podpoříte provoz a rozvoj našich stránek. Třeba se Vám to bude ještě někdy hodit.

**) Možná zpočátku ano. Ale vězte, že dotovat to dlouhodobě nelze. A rozhodně na tom nezbohatneme.*

- 2) Pak jsou tady „roboti“, kteří se přiživují na naší práci a „vysávají“ výsledky našeho úsilí pro svůj prospěch. Tímto krokem se jim to snažíme překazit.

A pokud nemáte zájem, respektujeme to. Urgujte svého prodejce. A když neuspějete, rádi Vás uvidíme!