

AMW 921

Gebrauchsanweisung
Instructions for use
Mode d'emploi
Gebruiksaanwijzing
Istruzioni per l'uso



Brugsanvisning
Bruksanvisning
Käyttöohje
Manual de utilização
Instrucciones para el uso



Οδηγίες Χρήσης
Instrukcje użytkowania
Használati utasítás
Инструкция за употреба



Návod k použití
Návod na použitie
Instrucțiuni de utilizare
Инструкции по эксплуатации

Whirlpool

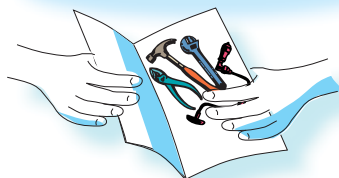
SENSING THE DIFFERENCE



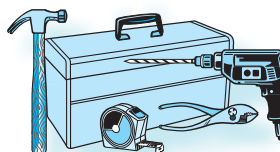
INSTALACE



INSTALACE SPOTŘEBIČE



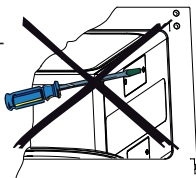
Při instalaci spotřebiče se řiďte samostatnými příloženými instalačními pokyny.



PŘED PŘIPOJENÍM

ZKONTROLUJTE, ZDA NAPĚTÍ na typovém štítku odpovídá napětí ve vaší domácnosti.

NESNÍMEJTE KRYTY VSTUPY MIKROVLN umístěné na vnitřní boční straně trouby. Chrání pří- vodní kanálky mikrovln před tu- kem a zbytky jídel.



PŘED INSTALACÍ TROUBY SE PŘESVĚDČ- TE, že je prázdná.

ZKONTROLUJTE, ZDA NENÍ TROUBA POŠKOZENÁ. Zkontroluj- te, zda dvířka dobře přiléhají k dveřnímu rámu a zda vnitřní těsnění dvířek není poškozeno. Z trouby vy- jměte všechny předměty a vnitřek vymyjte měkkým vlhkým hadříkem.

TROUBU NEZAPÍNEJTE, pokud je poškozený napájecí síťový kabel nebo zástrčka, pokud nefunguje správně, nebo když došlo k jejímu poškození či pádu. Napájecí síťo- vý kabel ani zástrčku neponořujte do vody. Napájecí kabel se nesmí dotýkat žádné horké plochy. Mohlo by dojít k úrazu elektrickým proudem, požáru nebo jiné- mu ohrožení zdraví a majetku.

NEPOUŽÍVEJTE PRODLUŽOVACÍ KABEL:



JESTLIŽE JE NAPÁJECÍ KABEL PŘÍLIŠ KRÁTKÝ, požádejte oprávněného elektrikáře nebo servisního tech- nika o instalaci zásuvky v blízkosti mikrovln- né trouby.

PO PŘIPOJENÍ

TROUBU LZE SPUSTIT JEN TEHDY, JSOU-LI dvířka správně za- vřena.

UZEMNĚNÍ TOHOTO SPOTŘEBIČE je podle zákona povinné. Výrobce odmítá jakoukoli odpovědnost za zranění osob a zvířat nebo za škody na majetku, pokud tento požadavek nebyl dodržen.

Výrobce neodpovídá za žádné problémy způsobené nedodržením těchto pokynů uživatelem.



DŮLEŽITÉ BEZPEČNOSTNÍ POKYNY



PŘEČTĚTE SI PROSÍM POZORNĚ A USCHOVEJTE PRO DALŠÍ POUŽITÍ

UVNITŘ TROUBY A V JEJÍ BLÍZKOSTI NEOHŘÍVEJTE, ANI NEPOUŽÍVEJTE HOŘLAVÉ MATERIÁLY. Kouř může způsobit nebezpečí požáru nebo výbuchu.

NEPOUŽÍVEJTE MIKROVLNNOU troubu k sušení textilu, papíru, koření, bylin, dřeva, květů, ovoce nebo jiných hořlavých materiálů. Mohlo by dojít k požáru.

POKUD BY SE UVNITŘ NEBO VNĚ MIKROVLNNÉ TROUBY NĚCO VZŇALO, neotevírejte dvířka a troubu vypněte. Vytáhněte přírodní síťový kabel ze zásuvky nebo vypněte proud na panelu pojistek nebo jističů.

JÍDLA NEPŘEHŘÍVEJTE. Mohlo by dojít k požáru.

NENECHÁVEJTE TROUBU BEZ DOZORU, zvláště pokud při tepelné úpravě používáte papír, plasty nebo jiné hořlavé materiály. Papír může zuhelnatět nebo shořet a některé plasty použité při ohřívání jídel se mohou roztavit.

NEPOUŽÍVEJTE v tomto spotřebiči korozivní chemikálie nebo páry. Tento typ trouby je určen výlučně k ohřívání nebo vaření jídel. Není určen pro průmyslové nebo laboratorní účely.

VEJCE

MIKROVLNNOU TROUBU nepoužívejte na vaření nebo ohřívání celých vajec se skořápkou nebo bez ní, protože vejce by mohla puknout i po ukončení tepelné úpravy.



TENTO SPOTŘEBIČ NESMĚJÍ POUŽÍVAT děti do 8 let a osoby se sníženými fyzickými, smyslovými nebo duševními schopnostmi, nebo bez patřičných zkušeností a znalostí, pokud je nesledují osoby odpovědné za jejich bezpečnost, nebo jim nedávají příslušné pokyny k bezpečnému použití spotřebiče, a pokud si tyto osoby a děti neuvědomují možná nebezpečí.

DĚTI SI SE SPOTŘEBIČEM nesmějí hrát.

DĚTI SMĚJÍ TROUBU POUŽÍVAT, ČISTIT JI, NEBO PROVÁDĚT UŽIVATELSKOU ÚDRŽBU pouze tehdy, jsou-li starší 8 let a sledují je dospělé osoby.

Obsah je uzamčen

Dokončete, prosím, proces objednávky.

Následně budete mít přístup k celému dokumentu.



Proč je dokument uzamčen? Nahněvat Vás rozhodně nechceme. Jsou k tomu dva hlavní důvody:

- 1) Vytvořit a udržovat obsáhlou databázi návodů stojí nejen spoustu úsilí a času, ale i finanční prostředky. Dělali byste to Vy zadarmo? Ne*. Zakoupením této služby obdržíte úplný návod a podpoříte provoz a rozvoj našich stránek. Třeba se Vám to bude ještě někdy hodit.

**) Možná zpočátku ano. Ale vězte, že dotovat to dlouhodobě nelze. A rozhodně na tom nezbohatneme.*

- 2) Pak jsou tady „roboti“, kteří se přiživují na naší práci a „vysávají“ výsledky našeho úsilí pro svůj prospěch. Tímto krokem se jim to snažíme překazit.

A pokud nemáte zájem, respektujeme to. Urgujte svého prodejce. A když neuspějete, rádi Vás uvidíme!