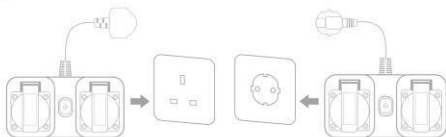


# Návod k obsluze

- 1 Stáhněte si aplikaci Meross

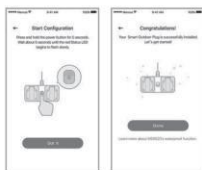


- 2 Zasuňte MSS620 do zásuvky v blízkosti hlavní sítě WiFi.



- \* Blízkost hlavní sítě Wi-Fi je nutná pouze při prvním zapnutí.
- \* MSS620 podporuje pouze 2,4GHz síť.

- 3 Otevřete aplikaci Meross a postupujte podle oznámení, abyste zařízení nakonfigurovali.

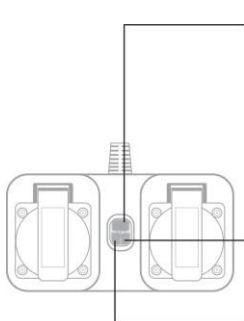


- 4 Přenastavte MSS425F na potřebnou zástrčku. Opětovná konfigurace není nutná.

## Vodotěsnost podle IP44



# LED diody a tlačítko



## Stavová LED dioda

Pomalou bliká zeleně (1/s): Režim konfigurace  
Rychle bliká zeleně (2/s): Zapnutí/připojení  
WiFi/Reset/aktualizace softwaru  
Červená barva: Žádné inter. připojení.  
**LED nesvítí:** připojení proběhlo úspěšně

## Zástrčka 1/2

Trvale zelená LED dioda: Zapnutá zástrčka. Vypnutá LED: Zástrčka je vypnutá.

## Tlačítko napájení

Stisknutím zapnete nebo vypnete všechny zástrčky. Pro obnovení továrního nastavení podržte po dobu 5 sekund, dokud stavový indikátor rychle neblíká.

# LED diody a tlačítko

Ve společnosti Meross se snažíme o vaši spokojenost. Omlouváme se za případné nepříjemnosti způsobené při instalaci nebo používání přepínače. Rádi vám pomůžeme na [adrese support@meross.com](mailto:adrese.support@meross.com).

## Jaká zařízení mohou ovládat pomocí zásuvných modulů?

1

Můžete ovládat světa, ventilátory, zvlhčovače vzduchu, přenosná topidla a venkovní spotřebiče. Maximální výkon je 10 A.

## Co mám dělat, když moje aplikace nereaguje na zásuvný modul?

2

- Zkontrolujte připojení k internetu přes Wi-Fi.
- Ujistěte se, že heslo WiFi nebylo změněno.
- MSS620 by neměl být příliš vzdálen od WiFi.
- Obnovte tovární nastavení a zkuste to znovu.

## Jak spárovat zařízení Meross se službou Amazon Alexa nebo Google Assistant?

3

V aplikaci se podívejte do nastavení účtu -> Amazon Alexa/Google Assistant, kde najdete pokyny.

Všechna práva vyhrazena. Tento návod je majetkem společnosti INNPRO firm.  
Reprodukce a šíření celé příručky nebo jejích částí pro komerční účely je bez povolení zakázáno.

# Obsah je uzamčen

**Dokončete, prosím, proces objednávky.**

**Následně budete mít přístup k celému dokumentu.**



**Proč je dokument uzamčen? Nahněvat Vás rozhodně nechceme. Jsou k tomu dva hlavní důvody:**

- 1) Vytvořit a udržovat obsáhlou databázi návodů stojí nejen spoustu úsilí a času, ale i finanční prostředky. Dělali byste to Vy zadarmo? Ne\*. Zakoupením této služby obdržíte úplný návod a podpoříte provoz a rozvoj našich stránek. Třeba se Vám to bude ještě někdy hodit.

*\*) Možná zpočátku ano. Ale vězte, že dotovat to dlouhodobě nelze. A rozhodně na tom nezbohatneme.*

- 2) Pak jsou tady „roboti“, kteří se přiživují na naší práci a „vysávají“ výsledky našeho úsilí pro svůj prospěch. Tímto krokem se jim to snažíme překazit.

A pokud nemáte zájem, respektujeme to. Urgujte svého prodejce. A když neuspějete, rádi Vás uvidíme!