

Inteligentní LED pásek
Návod k obsluze

Obsah sady

1. Model: SL3
2. Řídicí jednotka
3. Napájení
4. Lepicí páska 3M
5. Přílohy
6. Návod k obsluze

LED pásek

Vstup: DC12, 2A
Jmenovitý výkon: 24W
Barva: RGB
Frekvence Wi-Fi: 2.4G

Řídicí jednotka



- Přepínání barev
- hudební režim /
- nastavení jasu
- Zapnutí/vypnutí a
- párování mikrofону

Připojení k aplikaci Gosund

1. Stáhněte si aplikaci Gosund z App Store/Google Play nebo naskenováním QR kódu níže.
2. Spustěte aplikaci Gosund, vytvořte si účet, stiskněte tlačítko "+" v pravém horním rohu a vyberte možnost "Pásová světla."
3. Při připojování zařízení postupujte podle pokynů na zařízení egra.



Gosund

Připojení zařízení k aplikaci Gosund

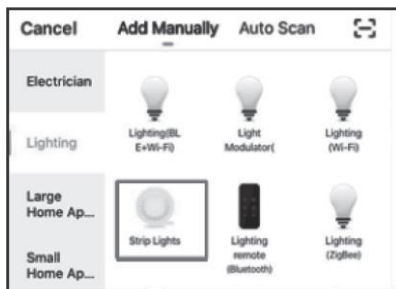
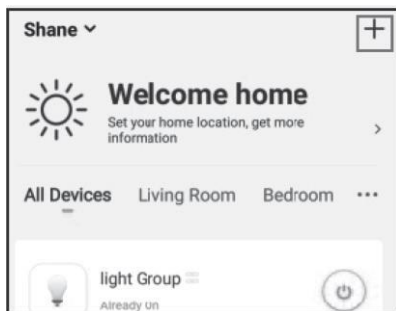
Odpověď: V režimu jednoduchého propojení bude páska blikat modře.

1. Podržte stisknuté (více než 6 sekund) tlačítko on/off, dokud páska rychle nezačne blikat -> otevřete aplikaci Gosund.

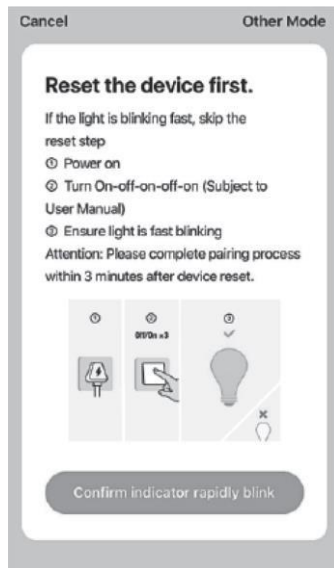
-> vyberte symbol "+" ->

"Osvětlení"

-> "Pásová světla".



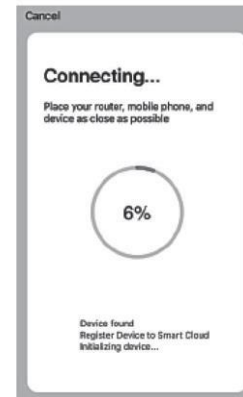
2. Zkontrolujte, zda pásek LED rychle bliká, a potvrďte to v aplikaci.



3. Vyberte domácí síť Wi-Fi (ujistěte se, že je stejná jako síť používaná v telefonu a měla by být 2,4GHz, nikdy 5GHz).



4. Vyčkejte, dokud nebude konfigurace dokončena, a stiskněte tlačítko "Completed".



B. Režim AP

1. Přepněte na "Other Mode", a stiskněte "Ap Mode".



2. Podržte tlačítko on/off, dokud páska pomalu neblíká.

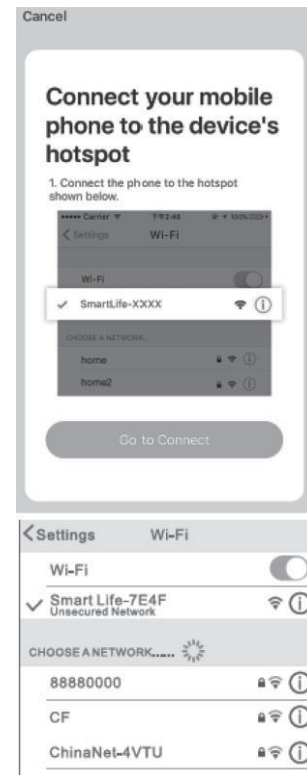


3. Zkontrolujte, zda páska LED pomalu bliká, a potvrďte to v aplikaci.

4. Vyberte síť Wi-Fi 2.4G, zadejte heslo a potvrďte jej v aplikaci.



5. Stiskněte tlačítko "Připojit" a vyberte hotspot Wi-Fi s názvem "Smartlife-xxx" a vrátit se do aplikace Gosund.



Obsah je uzamčen

Dokončete, prosím, proces objednávky.

Následně budete mít přístup k celému dokumentu.



Proč je dokument uzamčen? Nahněvat Vás rozhodně nechceme. Jsou k tomu dva hlavní důvody:

- 1) Vytvořit a udržovat obsáhlou databázi návodů stojí nejen spoustu úsilí a času, ale i finanční prostředky. Dělali byste to Vy zadarmo? Ne*. Zakoupením této služby obdržíte úplný návod a podpoříte provoz a rozvoj našich stránek. Třeba se Vám to bude ještě někdy hodit.

**) Možná zpočátku ano. Ale vězte, že dotovat to dlouhodobě nelze. A rozhodně na tom nezbohatneme.*

- 2) Pak jsou tady „roboti“, kteří se přiživují na naší práci a „vysávají“ výsledky našeho úsilí pro svůj prospěch. Tímto krokem se jim to snažíme překazit.

A pokud nemáte zájem, respektujeme to. Urgujte svého prodejce. A když neuspějete, rádi Vás uvidíme!