



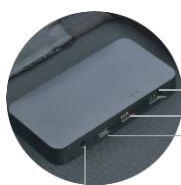
Solární panel 80W

Návod k použití

Děkujeme, že jste si vybrali produkt BigBlue. Před použitím si pečlivě přečtete návod k použití.

Úvod

Solární panel BigBlue 80W je vybaven výstupními porty USB/Typ-C/QC3.0 a zásuvkou pro příslušenství, takže můžete nabíjet většinu zařízení, včetně mobilního telefonu, tabletu, zařízení do auta a 12V-18V baterie. Kromě toho technologie Smart Power+ inteligentně identifikuje požadovaný proud připojených zařízení a zajišťuje optimální nabíjecí výkon.



Výstup USB
Rychlé nabíjení přes USB
USB typ-C (PD)

Výstup stejnosměrného proudu



Příslušenství

1. Kabel DC-DC x1
2. Kabel DC-Anderson x1
3. Kabel DC-SAE x1
4. Svorka SAE pro akumulátor
5. Konektor 10 v 1

Návod k obsluze

Krok 1: Rozložte solární panel. Umístěte ji na přímé sluneční světlo a ujistěte se, že je obrácena ke slunci.



Krok 2: Připojte své elektronické zařízení k výstupnímu portu USB nebo zapojte zařízení v autě do zásuvky pro příslušenství. Při normálním nabíjení svítí modrá kontrolka; červená kontrolka během nabíjení signalizuje, že výstup je abnormální, dochází k nadproudu, zkratu apod.

Varování: S monokrystalickým solárním panelem zacházejte vždy opatrně. Výrobek neupusťte ani nepoškrábejte. Dbejte na to, aby se nedostal do blízkosti ostrých předmětů.

Specifikace:

Model: B406

Účinnost konverze: $\geq 20\%$

Solární článek: monokrystalický

Maximální výkon (Pmax): 80 W

Napětí naprázdno (Voc): 21 V

Maximální provozní napětí (Vmp): 18 V

Zkratový proud (Isc): 4,66 A

Maximální provozní proud (Imp): 4,44 A

Výstupní napětí USB: 4,75-5,45 V

Výstupní proud USB: 2,4 A (max.)

Výstup USB QC3.0: 5V/3A/9V/2A/12V/1,5A (max.)

Stejnoseměrné výstupní napětí: 12-18 V

Stejnoseměrný výstupní proud: 4,45 A (max.)

Výstup typu C: 5V/3A;9V/3A;12V/2.5A;15V/2A;20V/1.5A

Velikost ve smontovaném stavu: 416*410*40 mm

Velikost v rozloženém stavu: 1512*416*5 mm

Čistá hmotnost: 3,58 kg (bez příslušenství)

Obsah sady

1 x Solární panel 80W

1 x Kabel DC-DC

1 x Kabel DC-SAE

1 x Svorka SAE pro uložení baterie

1 x Kabel DC-Anderson

1 x Konektor 10 v 1

1 x Návod k obsluze

1 x Děkovná karta

Obsah je uzamčen

Dokončete, prosím, proces objednávky.

Následně budete mít přístup k celému dokumentu.



Proč je dokument uzamčen? Nahněvat Vás rozhodně nechceme. Jsou k tomu dva hlavní důvody:

1) Vytvořit a udržovat obsáhlou databázi návodů stojí nejen spoustu úsilí a času, ale i finanční prostředky. Dělali byste to Vy zadarmo? Ne*. Zakoupením této služby obdržíte úplný návod a podpoříte provoz a rozvoj našich stránek. Třeba se Vám to bude ještě někdy hodit.

**) Možná zpočátku ano. Ale vězte, že dotovat to dlouhodobě nelze. A rozhodně na tom nezbohatneme.*

2) Pak jsou tady „roboti“, kteří se přiživují na naší práci a „vysávají“ výsledky našeho úsilí pro svůj prospěch. Tímto krokem se jim to snažíme překazit.

A pokud nemáte zájem, respektujeme to. Urgujte svého prodejce. A když neuspějete, rádi Vás uvidíme!