

Ellipse PRO

650/850/1200/1600



Installation and user manual

English - Français

Deutsch - Italiano

Español - Nederlands

Português - Ελληνικά

Polski - Český

Slovensky - Slovenija

Magyar - Türkçe

РУССКИЙ

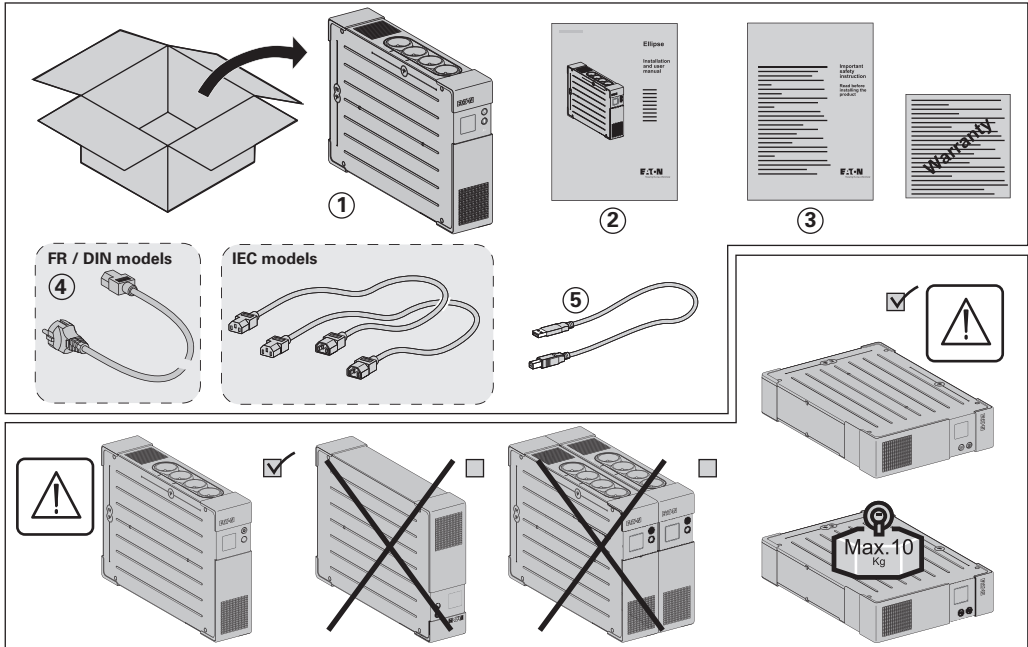
Svenska - Suomi

عربي

EAT•N

Powering Business Worldwide

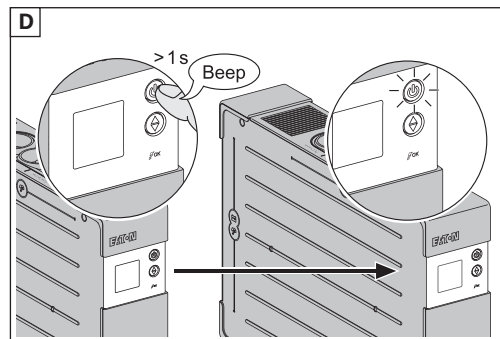
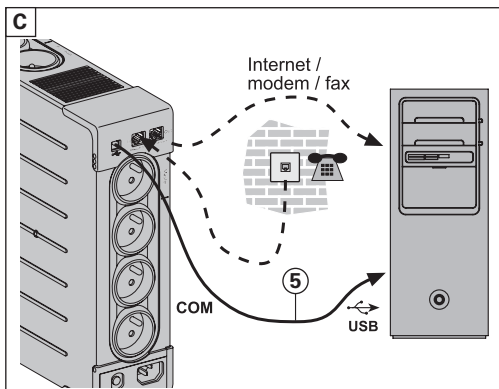
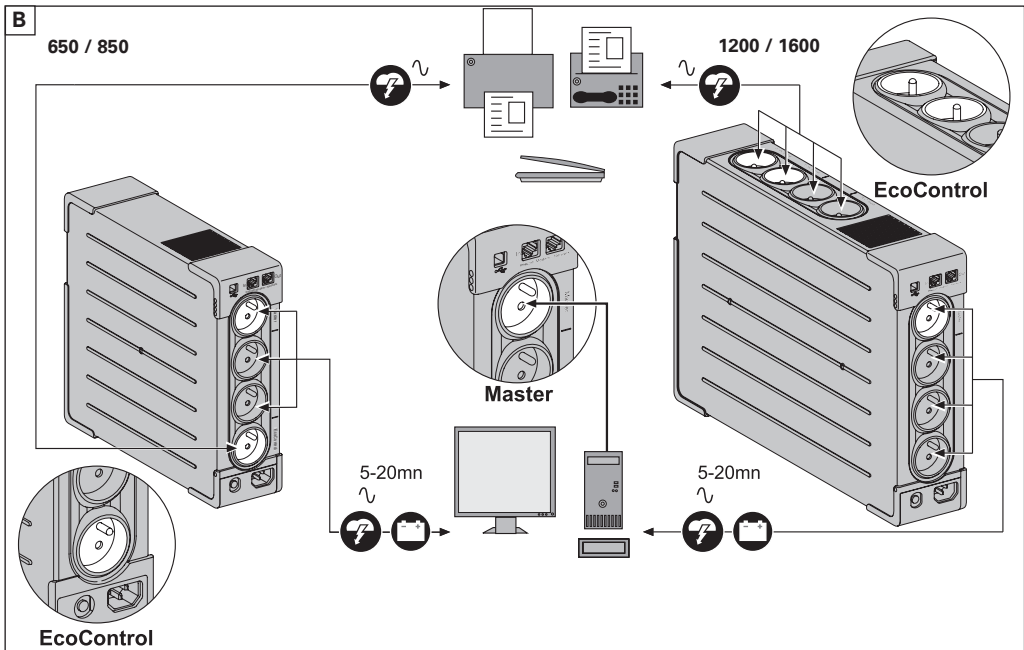
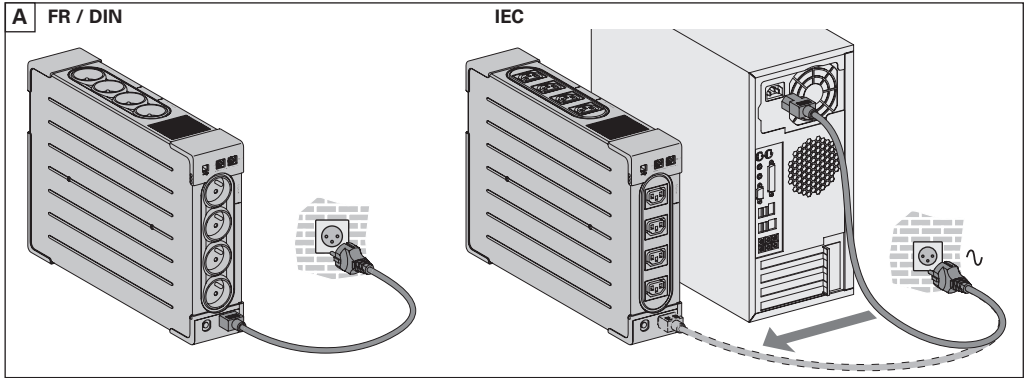
Packaging



Caution!

- EN** • Before installing the Ellipse, read the booklet ③ containing the safety instructions that must be followed. Then follow the instructions given in this manual ②.
- FR** • Avant l'installation de Ellipse, lire le livret ③ qui présente les consignes de sécurité à respecter. Suivre ensuite les instructions du présent manuel ②.
- DE** • Vor Installation des Ellipse die im Heft ③ genannten Sicherheitsvorschriften lesen. Anschließend die Anweisungen im vorliegenden Handbuch ② befolgen.
- IT** • Prima dell'installazione del Ellipse, leggere attentamente le istruzioni di sicurezza riportate sul libretto ③. In seguito, attenersi alle istruzioni riportate sul presente manuale ②.
- ES** • Antes de la instalación del Ellipse, leer el manual ③ que presenta las instrucciones de seguridad a cumplir. A continuación, seguir las instrucciones del presente manual ②.
- NL** • Lees voordat u het Ellipse gaat installeren eerst de veiligheidsinstructies in boekje ③. Volg daarna de instructies van deze handleiding ②.
- PT** • Antes da instalação do Ellipse, ler o caderno ③ onde constam as instruções de segurança a respeitar. Depois, seguir as instruções do presente manual ②.
- EL** • Πριν την εγκατάσταση του Ellipse, διαβάστε το φυλλάδιο ③ με τις συμβουλές ασφαλείας που πρέπει να τηρείτε. Στη συνέχεια, ακολουθήστε τις οδηγίες χρήσης αυτού του φυλλαδίου ②.
- PL** • Przed zainstalowaniem Ellipse, należy przeczytać instrukcję ③, która zawiera niezbędne zalecenia bezpieczeństwa. Następnie należy zapoznać się z zaleceniami zawartymi w niniejszej instrukcji ②.
- CS** • Před instancí zdroje Ellipse si prostudujte příručku ③ kde najdete bezpečnostní předpisy, které je třeba dodržovat. Dále postupujte podle pokynů uvedených v příručce ②.
- SL** • Pred inštalacijo vupustky si prečitajte knjižku ③, v ktorej sú uvedené bezpečnostné príkazy, ktoré je potrebné dodržať. Potom postupujte podľa pokynov tejto príručky ②.
- SK** • Preden instalirate Ellipse, preberite knjižico ③, v kateri so varnostna navodila, ki jih je treba upoštevati. Nato sledite navodilom tega priročnika ②.
- HU** • Az Ellipse telepítése előtt olvassa el a ③-es könyvet, mely a betartandó biztonsági előírásokat tartalmazza. Ezután kövesse a jelen, ②-ös kézikönyv utasításait.
- TR** • Ellipse'in tesisatını yapmadan önce, uyulacak güvenli talimatlarını gösteren ③ sayılı kitapçığı okuyunuz. Dana sonra isbu ② sayılı el kitabındaki talimatlara uyunuz.
- RU** • Перед установкой Источника Бесперебойного Питания (АСИ) прочитайте инструкцию ③ с правилами по технике безопасности, которые необходимо соблюдать. Затем следуйте указаниям настоящего руководства ②.
- AR** • قبل تركيب جهاز Ellipse، احرص على قراءة الكتيب ③ المشتمل على إرشادات الأمان التي يجب اتباعها. ثم اتبع التعليمات الموجودة في هذا الدليل ②.
- SV** • Innan installation av Ellipse, läs instruktionsmanualen ③ innehållande säkerhetsinstruktionerna och följ sedan dem. Följ sedan instruktionerna som ges i denna manua ②.
- FI** • Lue nämä ohjeet ennen Ellipse asennusta turvallisuusohjeet ③ ja käyttöohjeet ②.

Quick start



Register warranty at: powerquality.eaton.com

Obsah je uzamčen

**Dokončete, prosím, proces objednávky.
Následně budete mít přístup k celému dokumentu.**



Proč je dokument uzamčen? Nahněvat Vás rozhodně nechceme. Jsou k tomu dva hlavní důvody:

- 1) Vytvořit a udržovat obsáhlou databázi návodů stojí nejen spoustu úsilí a času, ale i finanční prostředky. Dělali byste to Vy zadarmo? Ne*. Zakoupením této služby obdržíte úplný návod a podpoříte provoz a rozvoj našich stránek. Třeba se Vám to bude ještě někdy hodit.

**) Možná zpočátku ano. Ale vězte, že dotovat to dlouhodobě nelze. A rozhodně na tom nezbohatneme.*

- 2) Pak jsou tady „roboti“, kteří se přiživují na naší práci a „vysávají“ výsledky našeho úsilí pro svůj prospěch. Tímto krokem se jim to snažíme překazit.

A pokud nemáte zájem, respektujeme to. Urgujte svého prodejce. A když neuspějete, rádi Vás uvidíme!