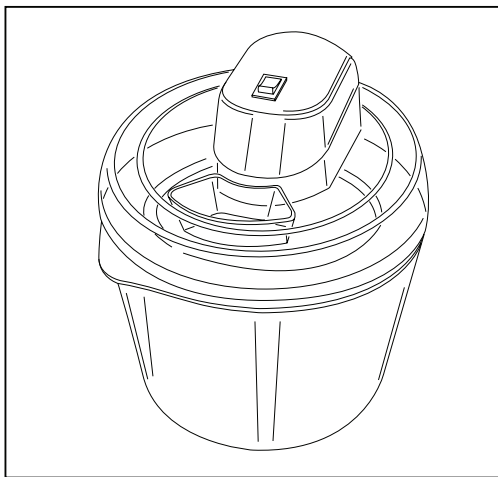


Ariete

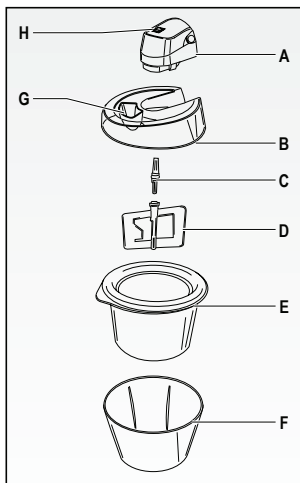


Výrobník zmrzliny
Výrobník zmrzliny

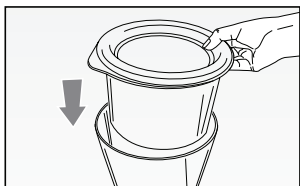
MODEL: 642

CE EAC

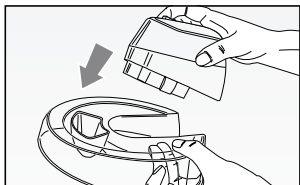
Návod na obsluhu
Návod k obsluze



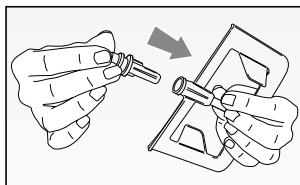
Obr. 1



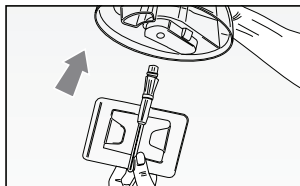
Obr. 2



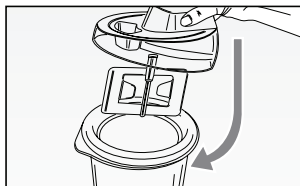
Obr. 3



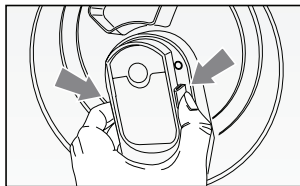
Obr. 4



Obr. 5



Obr. 6



Obr. 7

DÔLEŽITÉ BEZPEČNOSTNÉ POKYNY

PREČÍTAJTE SI TIETO POKYNY PRED POUŽITÍM

Pri používaní elektrických spotrebičov dodržiavajte nasledujúce bezpečnostné opatrenia:

- 1 Uistite sa, že napätie vášho spotrebiča zodpovedá napätiu v elektrickej sieti.
- 2 Nenechávajte spotrebič bez dozoru, keď je pripojený k elektrickej sieti; po každom použití ho odpojte.
- 3 Tento spotrebič nie je určený na použitie osobami (vrátane detí) so zníženými fyzickými, zmyslovými alebo duševnými schopnosťami alebo s nedostatkom skúseností a znalostí, ak nie sú pod dozorom alebo boli poučené osobou zodpovednou za ich bezpečnosť.
- 4 Deti by mali byť pod dozorom, aby sa zabezpečilo, že sa so spotrebičom nebudú hrať.
- 5 Nikdy nenechávajte spotrebič položený na zdroji tepla alebo v jeho blízkosti.
- 6 Nikdy nenechávajte spotrebič vystavený vplyvom počasia (dážď, slnko atď.)
- 7 Zistite, aby napájací kábel neprišiel do kontaktu s horúcimi povrchmi.
- 8 **NIKDY NEUMIESTŇUJTE TELO SPOTREBIČA ALEBO SIEŤOVÝ KÁBEL DO VODY ALEBO INÝCH TEKUTÍN - ČISTITE HO JEMNE NAVLHČENOU TKANINOU.**
- 9 **NIKDY SA NEDOTÝKAJTE POHYBLIVÝCH DIELOV.**
- 10 Spotrebič vždy používajte na rovnom a stabilnom povrchu.
- 11 Počas používania nekladajte prsty, riad atď. do mraziacej nádoby, aby ste zamedzili riziku poranenia alebo poškodenia spotrebiča. **OSTRÉ ALEBO KOVOVÉ PREDMETY NESMÚ BYŤ POUŽITÉ VO VNÚTRI MRAZIACEJ NÁDOBY.** Tieto predmety môžu poškodiť výrobnik zmrzliny. Keď je výrobnik zmrzliny vypnutý, môžete použiť gumené alebo drevené náradie.
- 12 Pred zapnutím výrobníka zmrzliny sa uistite, že je dokonale zostavený a že napájacia základňa je pevne pripevnená k veku.
- 13 Nepoužívajte spotrebič, keď je prázdny.
- 14 Po nepretržitom chode motora na výrobu jednej dávky zmrzliny, vyčkajte pred opätovným spustením motora najmenej tridsať minút.
- 15 Nepoužívajte spotrebič nepretržite dlhšie ako 40 minút.
- 16 Ak zmrzlina alebo sorbet obsahuje čerstvé suroviny, je potrebné ich skonzumovať do jedného týždňa. Zmrzlina chutí najlepšie chladená.
- 17 Ak zmrzlina alebo sorbet obsahuje surové vajíčka, nedávajte ich deťom, tehotným ženám alebo starším ľuďom.

Obsah je uzamčen

Dokončete, prosím, proces objednávky.

Následně budete mít přístup k celému dokumentu.



Proč je dokument uzamčen? Nahněvat Vás rozhodně nechceme. Jsou k tomu dva hlavní důvody:

- 1) Vytvořit a udržovat obsáhlou databázi návodů stojí nejen spoustu úsilí a času, ale i finanční prostředky. Dělali byste to Vy zadarmo? Ne*. Zakoupením této služby obdržíte úplný návod a podpoříte provoz a rozvoj našich stránek. Třeba se Vám to bude ještě někdy hodit.

**) Možná zpočátku ano. Ale vězte, že dotovat to dlouhodobě nelze. A rozhodně na tom nezbohatneme.*

- 2) Pak jsou tady „roboti“, kteří se přiživují na naší práci a „vysávají“ výsledky našeho úsilí pro svůj prospěch. Tímto krokem se jim to snažíme překazit.

A pokud nemáte zájem, respektujeme to. Urgujte svého prodejce. A když neuspějete, rádi Vás uvidíme!