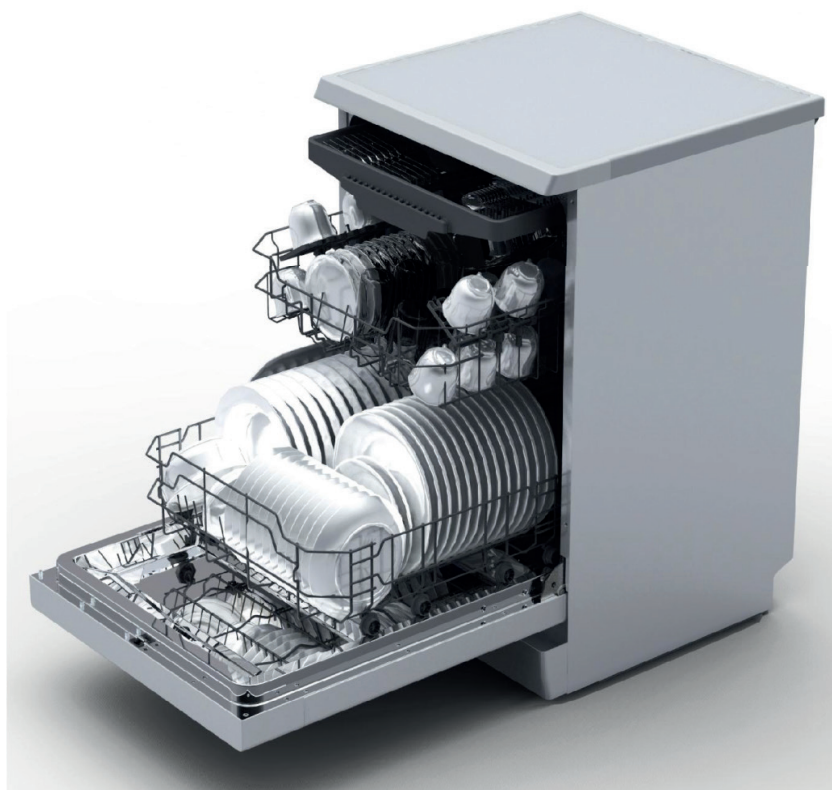


*Myčka nádobí* • NÁVOD K OBSLUZE **CZ** 2-35

*Umývačka riadu* • NÁVOD NA OBSLUHU **SK** 36-69

*Dishwasher* • INSTRUCTIONS FOR USE **EN** 70-103

*Mosogatógép* • HASZNÁLATI ÚTMUTATÓ **HU** 104-138



*eta*

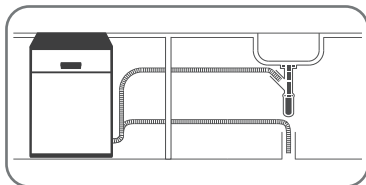
CZ - Myčka nádobí

eta 23809000C, 238190010C

## Rychlý návod k použití

1

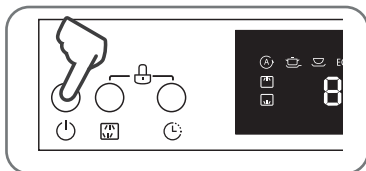
PŘIPOJTE SPOTŘEBIČ



PŘIPOJTE  
PŘÍVODNÍ HADICI,  
VYPOUŠTĚCÍ HADICI,  
ELEKTRICKÝ PŘÍVOD

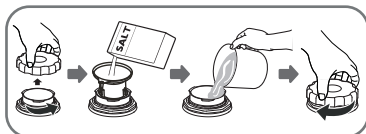
2

ZAPNĚTE SPOTŘEBIČ



STISKNUTÍM TLAČÍTKA ON/OFF  
(ZAPNUTO/VYPNUTO) ZAPNĚTE  
SPOTŘEBIČ. OTEVŘETE DVÍŘKA.

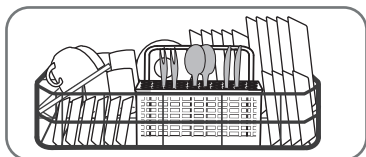
3

ZKONTROLUJTE HLADINU  
REGENERAČNÍ SOLI

POUŽÍVEJTE POUZE SŮL  
SPECIÁLNĚ URČENOU  
DO MYČEK NÁDOBÍ!

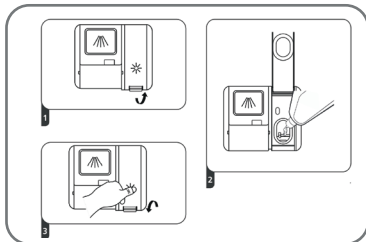
4

NAPLNĚTE KOŠE



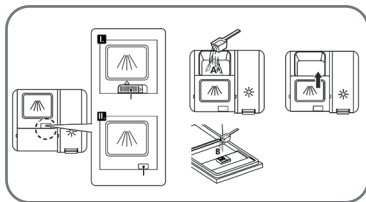
OŠKRÁBEJTE VETŠÍ KUSY  
ZBYTKŮ JÍDLA. VKLÁDEJTE  
POUZE NÁDOBÍ VHDNÉ  
DO MYČKY NÁDOBÍ.

5

ZKONTROLUJTE ÚROVEŇ  
LEŠTÍCÍHO PŘÍPRAVKU

PŘÍPRAVEK, KTERÝ  
SE VYLÍJE VYTŘETE  
ABSORPČNÍ  
TKANINOU, ABY  
SE BĚHEM MYTÍ  
NETVOŘILA  
NADBYTEČNÁ PĚNA.  
NEZAPOMEŇTE DÁT  
VÍČKO ZPÁTKY.

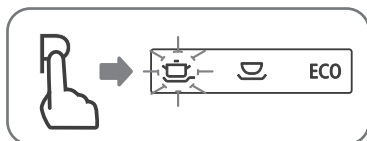
6

NAPLNĚTE DÁVKOVAČ PRO  
MYCÍ PROSTŘEDEK

**PŘIHRÁDKA A:**  
PRO KAŽDÝ MYCÍ CYKLUS.

**NA DVEŘE B:**  
POUZE PRO PROGRAMY  
S PŘEDMYTÍM

7  
ZVOLTE PROGRAM



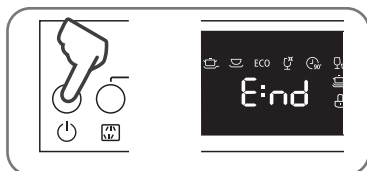
AUTO→INTENZIVNÍ→  
UNIVERZÁLNÍ→EKO→  
SKLO→90MIN→  
RYCHLÝ→OPLACH

8  
SPUSŤTE MYČKU



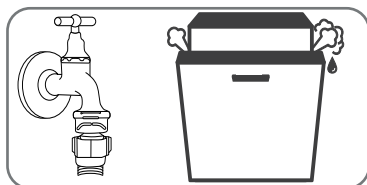
OTEVŘETE VODOVODNÍ  
KOHOUTEK A STISKNĚTE  
TLAČÍTKO START / PAUZA

9  
VYPNĚTE SPOTŘEBIČ



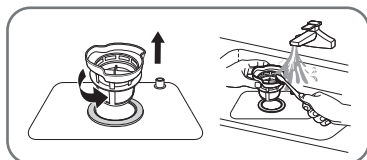
POKUD JSOU DVÍŘKA OTEVŘENÁ,  
NA DISPLEJI SVÍTÍ END  
A ZAZNĚL ZVUKOVÝ SIGNÁL,  
PAK PROGRAM SKONČIL.

10  
ZAVŘETE VODOVODNÍ  
KOHOUTEK,  
VYLOŽTE KOŠÍKY



NEŽ NÁDOBÍ Z MYČKY VYJMETE,  
MĚLY BYSTE JE NECHAT ASI 15  
MINUT VYCHLADNOUT. .

11  
VYČISTĚTE FILTRY



PO KAŽDÉM POUŽITÍ MYČKY  
ZKONTROLUJTE FILTRY,  
NEJSOU-LI UCPÁNY.

## OBSAH

### CZ - MYČKA NÁDOBÍ

I. DŮLEŽITÉ BEZPEČNOSTNÍ INFORMACE .....	4
II. LIKVIDACE A EKOLOGIE .....	7
III. PROVOZNÍ POKYNY .....	8
IV. PŘED PRVNÍM POUŽITÍM .....	9
V. VKLÁDÁNÍ NÁDOBÍ DO KOŠŮ MYČKY DLE EN 60436 .....	15
VI. ZAPNUTÍ SPOTŘEBIČE .....	19
VII. ÚDRŽBA A ČIŠTĚNÍ .....	22
VIII. POKYNY K INSTALACI .....	25
IX. TIPY PRO ŘEŠENÍ PROBLÉMŮ .....	27
X. TECHNICKÉ INFORMACE .....	31
XI. PÉČE O ZÁKAZNÍKA A SERVIS .....	33

# Obsah je uzamčen

**Dokončete, prosím, proces objednávky.**

**Následně budete mít přístup k celému dokumentu.**



**Proč je dokument uzamčen? Nahněvat Vás rozhodně nechceme. Jsou k tomu dva hlavní důvody:**

1) Vytvořit a udržovat obsáhlou databázi návodů stojí nejen spoustu úsilí a času, ale i finanční prostředky. Dělali byste to Vy zadarmo? Ne\*. Zakoupením této služby obdržíte úplný návod a podpoříte provoz a rozvoj našich stránek. Třeba se Vám to bude ještě někdy hodit.

*\*) Možná zpočátku ano. Ale vězte, že dotovat to dlouhodobě nelze. A rozhodně na tom nezbohatneme.*

2) Pak jsou tady „roboti“, kteří se přiživují na naší práci a „vysávají“ výsledky našeho úsilí pro svůj prospěch. Tímto krokem se jim to snažíme překazit.

A pokud nemáte zájem, respektujeme to. Urgujte svého prodejce. A když neuspějete, rádi Vás uvidíme!