

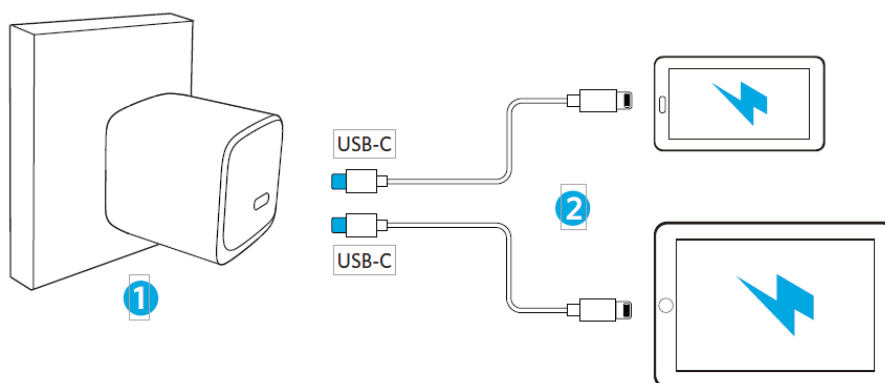
Nano II 65 W

Návod k použití

Před použitím výrobku si přečtete všechny pokyny.

- Výrobek je určen pouze pro použití se zařízením IT.
- Maximální okolní teplota během používání spotřebiče nesmí překročit 35 °C.
- Na výrobek nesmí být umístěny zdroje otevřeného plamene, například svíčky.
- Odpojení od síťového napětí se provádí pomocí zástrčky střídavého napětí.
- V případě poškození zástrčky musí být výrobek zlikvidován.
- Pokud chcete výrobek čistit, používejte pouze suchý hadřík nebo kartáč.
- Zásuvka musí být instalována v blízkosti zařízení a musí být snadno přístupná.
- Napájecí zdroj není určen k tomu, aby jej v případě poruchy nebo závady součástky opravoval servisní personál (výrobek lze zlikvidovat).

Používání produktu



CS: Pro nejrychlejší a nejbezpečnější nabíjení použijte kabel Anker®, originální kabel vašeho zařízení nebo jiný certifikovaný kabel (například MFi).

Prohlášení FCC

Toto zařízení je v souladu s částí 15 pravidel FCC. Provoz podléhá následujícím dvěma podmínkám: (1) Toto zařízení nesmí způsobovat škodlivé rušení a (2) toto zařízení musí akceptovat veškeré přijaté rušení, včetně rušení, které může způsobit nežádoucí provoz.

Poznámka: Toto zařízení bylo testováno a shledáno vyhovujícím limitům pro digitální zařízení třídy B podle části 15 pravidel FCC. Tyto limity jsou navrženy tak, aby poskytovaly přiměřenou ochranu před škodlivým rušením v obytné instalaci. Toto zařízení generuje, používá a může vyzařovat rádiové vlny, a pokud není instalováno a používáno v souladu s pokyny, může způsobit škodlivé rušení rádiových komunikací. Neexistuje však žádná záruka, že v konkrétní instalaci k rušení nedojde. Pokud toto zařízení způsobuje škodlivé rušení rozhlasového nebo televizního příjmu, což lze zjistit vypnutím a zapnutím zařízení, doporučujeme uživateli, aby se pokusil rušení odstranit jedním nebo více z následujících opatření:

- (1) Přesměrujte nebo přemístěte přijímací anténu.
- (2) Zvětšete vzdálenost mezi zařízením a přijímačem.
- (3) Připojte zařízení do zásuvky v jiném obvodu, než ke kterému je připojen přijímač.
- (4) Obratě se na prodejce nebo zkušeného radiotelevizního technika, který vám pomůže.

Upozornění: V případě, že je přístroj v provozu, je nutné jej odpojit od zdroje napájení: Změny nebo úpravy, které nejsou výslovně schváleny stranou odpovědnou za shodu, mohou vést ke ztrátě oprávnění uživatele k provozu zařízení.

Obsah je uzamčen

Dokončete, prosím, proces objednávky.

Následně budete mít přístup k celému dokumentu.



Proč je dokument uzamčen? Nahněvat Vás rozhodně nechceme. Jsou k tomu dva hlavní důvody:

- 1) Vytvořit a udržovat obsáhlou databázi návodů stojí nejen spoustu úsilí a času, ale i finanční prostředky. Dělali byste to Vy zadarmo? Ne*. Zakoupením této služby obdržíte úplný návod a podpoříte provoz a rozvoj našich stránek. Třeba se Vám to bude ještě někdy hodit.

**) Možná zpočátku ano. Ale vězte, že dotovat to dlouhodobě nelze. A rozhodně na tom nezbohatneme.*

- 2) Pak jsou tady „roboti“, kteří se přiživují na naší práci a „vysávají“ výsledky našeho úsilí pro svůj prospěch. Tímto krokem se jim to snažíme překazit.

A pokud nemáte zájem, respektujeme to. Urgujte svého prodejce. A když neuspějete, rádi Vás uvidíme!