

# INTEX® PŘÍRUČKA

**ZR200 Dobíjecí Bazénový Vysavač**  
**Model CL2508I MAX. TEPLOTA VODY 35 °C**

**PŘED POUŽITÍM TOHOTO VÝROBKU SI PŘEČTĚTE A DODRŽUJTE VŠECHNY POKYNY**

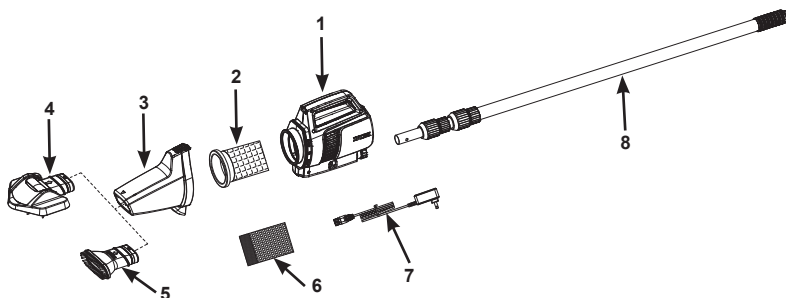
## **! VAROVÁNÍ**

- Montáž a demontáž mohou provádět pouze dospělí. Tento výrobek není hračka.
- Přístroj mohou používat děti od 8 let a osoby s omezenými fyzickými, smyslovými nebo duševními schopnostmi nebo nedostatkem zkušeností a znalostí, pokud jsou tyto osoby pod dohledem, nebo byly řádně poučeny ohledně použití spotřebiče bezpečným způsobem a chápou možná rizika spojená s jeho používáním.
- Děti si nesmí s přístrojem hrát. Čištění a údržbu nesmějí provádět děti, pokud nejsou pod dohledem dospělé osoby.
- Přístroj musí být napájen pouze bezpečně nízkým napětím podle označení na přístroji.
- Nepoužívejte spotřebič, pokud je jakýmkoli způsobem poškozen. Poškozené součásti ihned vyměňte.
- Tento vysavač vytváří sání. Udržujte vlasy, volné oblečení, prsty a všechny části těla mimo otvorů a pohyblivých částí.
- Používejte pouze příslušenství a náhradní díly uvedené v tomto návodu k obsluze.
- Nikdy nenechávejte tento spotřebič zapojený do elektrické zásuvky během dlouhodobého skladování.
- Nikdy nenechávejte tento spotřebič ve vodě, pokud je vypnutý nebo mu došly baterie.
- Nepoužívejte tento spotřebič pro první údržbu bazénu (začátek sezóny). Tento spotřebič je určen pro běžnou obecnou údržbu vašeho bazénu nebo lázně. Nepoužívejte pro čištění delšího nahromaděného a silného znečištění, jako např. na začátku koupací sezóny.
- Tento spotřebič je určen pro použití pod vodou: musí být ponořen, aby fungoval správně. Nepoužívejte tento spotřebič jako všestranný vysavač.
- Nepoužívejte tento spotřebič bez filtračního sáčku a / nebo krytu.
- Nevysávejte ostré předměty, protože by mohlo dojít k poškození filtračního sáčku.
- Nevysávejte toxické látky, hořlaviny nebo hořlavé kapaliny jako je benzin, nebo nepracujte v přítomnosti výbušných nebo hořlavých výparů.
- Nikdy nevrháte nebo nenechte spadnout předměty do žádného otvoru v zařízení. Udržujte všechny otvory bez listů, nečistot, nebo čehokoliv, co může snížit průtok vody.
- Před čištěním, údržbou, výměnou filtračního sáčku nebo jakoukoli běžnou údržbou zařízení vždy vypněte a odpojte.
- Nenabíjejte výrobek poškozenou nabíječkou.
- Nabíjete výrobek v interiéru v suchém a čistém prostředí. Nevystavujte dešti nebo extrémním teplotám a nemanipulujte s mokřými rukama během nabíjení. Nikdy nenabíjejte výrobek za jeho provozu.
- Tento výrobek obsahuje zapečetěné nevyměnitelné nikl-hydridové (Ni-MH) dobíjecí baterie. Nevyhazujte výrobek do běžného odpadu, komunálního odpadu, nebo do ohně, protože vestavěné dobíjecí baterie mohou vytect nebo explodovat. Vždy likvidujte baterie v souladu s místními zákony a předpisy.
- Výrobek smí být použit pouze pro účely popsané v manuálu.
- Nabíjení provádějte podle pokynů v části „Nabíjení baterie“.

**POSTUPUJTE PODLE TĚCHTO PRAVIDEL A VŠECH POKYNU, ABY NEDOŠLO K POŠKOZENÍ MAJETKU NEBO JINÉMU PORANĚNÍ.**

**UCHOVEJTE TYTO INSTRUKCE PRO VAŠI POTŘEBU**

## REFERENCE DÍLŮ



**POZNÁMKA:** Výkresy pouze pro ilustraci. Skutečný produkt se může lišit. Není v reálném měřítku.

Č.	POPIS	MNOŽSTVÍ	Č. NÁHR. DÍLU.
1	TĚLESO VYSAVAČE S NEVYMĚNITELNOU BATERIÍ	1	13269
2	FILTRAČNÍ SÁČEK S TĚSNĚNÍM	1	13268
3	KRYT VYSAVAČE	1	13275
4	VELKÁ VYSÁVACÍ KARTÁČOVÁ HLAVA	1	13271
5	VYSÁVACÍ HUBICE	1	13272
6	MIKROFILTRAČNÍ SÁČEK	1	13253
7	NABÍJEČKA	1	13274
8	TELESKOPICKÁ HLINÍKOVÁ TRUBKA	1	13270

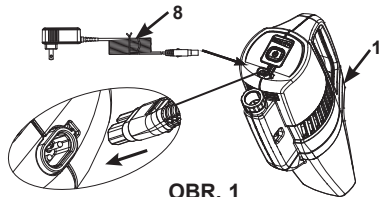
**Všeobecně:**

- Plné nabití trvá přibližně 5-6 hodin: poskytuje asi 100 minut provozu.
- Před jakýmkoli nabíjením se ujistěte, že nabíjecí zásuvka na výrobku je suchá.

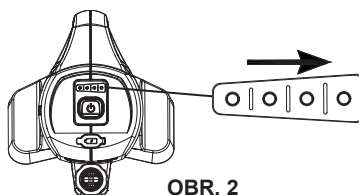
**Nabíjení baterie:**

1. Zapojte nabíječku do hlavní elektrické zásuvky a druhý konec do nabíjecí zásuvky vysavače (1). Viz obr. 1. Rozsvítí se kontrolka.
2. Během nabíjení bude ukazatel stavu baterie blikat a svítit podle zbývající energie v baterii. Čtyři kontrolky indikují plné nabití; tři kontrolky indikují dobré nabití; 2 kontrolky indikují nízké nabití a jedna kontrolka oznamuje, že se baterie musí nabít. Viz obr. 2.

**Poznámka:** Při prvním použití nebo po dlouhodobém skladování musí být zařízení před použitím nabíjeno 6 hodin.



OBR. 1



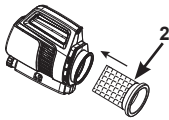
OBR. 2

**UCHOVEJTE TYTO INSTRUKCE PRO VAŠI POTŘEBU**

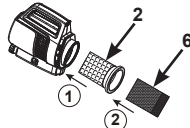
**Pokyny pro sestavení:**

1. Vložte filtrační sáček s těsněním (2) do tělesa vysavače (1). Viz obr. 3.1.  
Pro vysávání jemných malých částic: vložte mikrofiltrační sáček (6) do filtračního sáčku s těsněním (2) a ujistěte se, že mikrofiltrační sáček „překrývá“ těsnění filtračního sáčku (2). Poté vložte celý filtrační sáček s mikrofiltračním sáčkem do vysavače. Viz obr. 3.2.
2. Nainstalujte kryt tělesa vysavače (3) na těleso vysavače (1). Viz obr. 3.3.

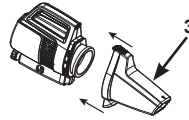
**Poznámka:** Při odstraňování krytu vysavače (3) stiskněte pružinové tlačítko, aby se uvolnil kryt vysavače. Viz obr. 3.4.



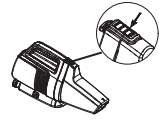
OBR. 3.1



OBR. 3.2

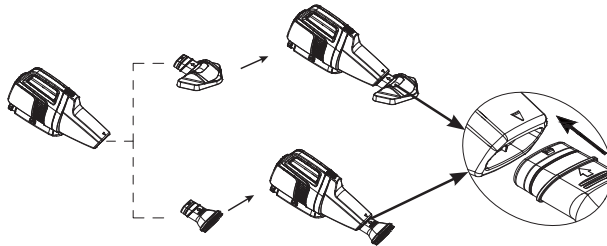


OBR. 3.3



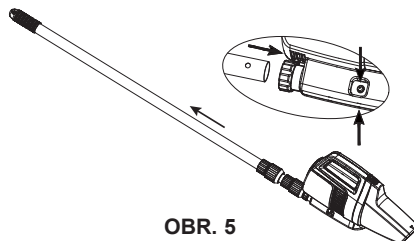
OBR. 3.4

3. Připojte požadované příslušenství čisticí hlavy ke krytu tělesa vysavače. Viz obr. 4.  
**Poznámka:** Ujistěte se, že šipka na krytu vysavače (3) odpovídá šipce na sací kartáčové hlavě (4) nebo sací hubici (5).



OBR. 4

4. Připojte hliníkovou trubku (8) stisknutím pružinového tlačítka a zasunutím do rukojeti tělesa vysavače (1). Zkontrolujte, zda tlačítko „zapadne“ do otvorů. Nastavte délku trubky uvolněním, prodloužením a zajištěním každého úseku. Viz obr. 5.



OBR. 5

**DŮLEŽITÉ**

Vysavač nebude fungovat, pokud není ponořen do vody. Průtok vody ze stran tělesa vysavače indikuje, že zařízení je v provozu.

**UCHOVEJTE TYTO INSTRUKCE PRO VAŠI POTŘEBU**

# Obsah je uzamčen

**Dokončete, prosím, proces objednávky.**

**Následně budete mít přístup k celému dokumentu.**



**Proč je dokument uzamčen? Nahněvat Vás rozhodně nechceme. Jsou k tomu dva hlavní důvody:**

1) Vytvořit a udržovat obsáhlou databázi návodů stojí nejen spoustu úsilí a času, ale i finanční prostředky. Dělali byste to Vy zadarmo? Ne\*. Zakoupením této služby obdržíte úplný návod a podpoříte provoz a rozvoj našich stránek. Třeba se Vám to bude ještě někdy hodit.

*\*) Možná zpočátku ano. Ale vězte, že dotovat to dlouhodobě nelze. A rozhodně na tom nezbohatneme.*

2) Pak jsou tady „roboti“, kteří se přiživují na naší práci a „vysávají“ výsledky našeho úsilí pro svůj prospěch. Tímto krokem se jim to snažíme překazit.

A pokud nemáte zájem, respektujeme to. Urgujte svého prodejce. A když neuspějete, rádi Vás uvidíme!